

# Стадии развития тутового шелкопряда

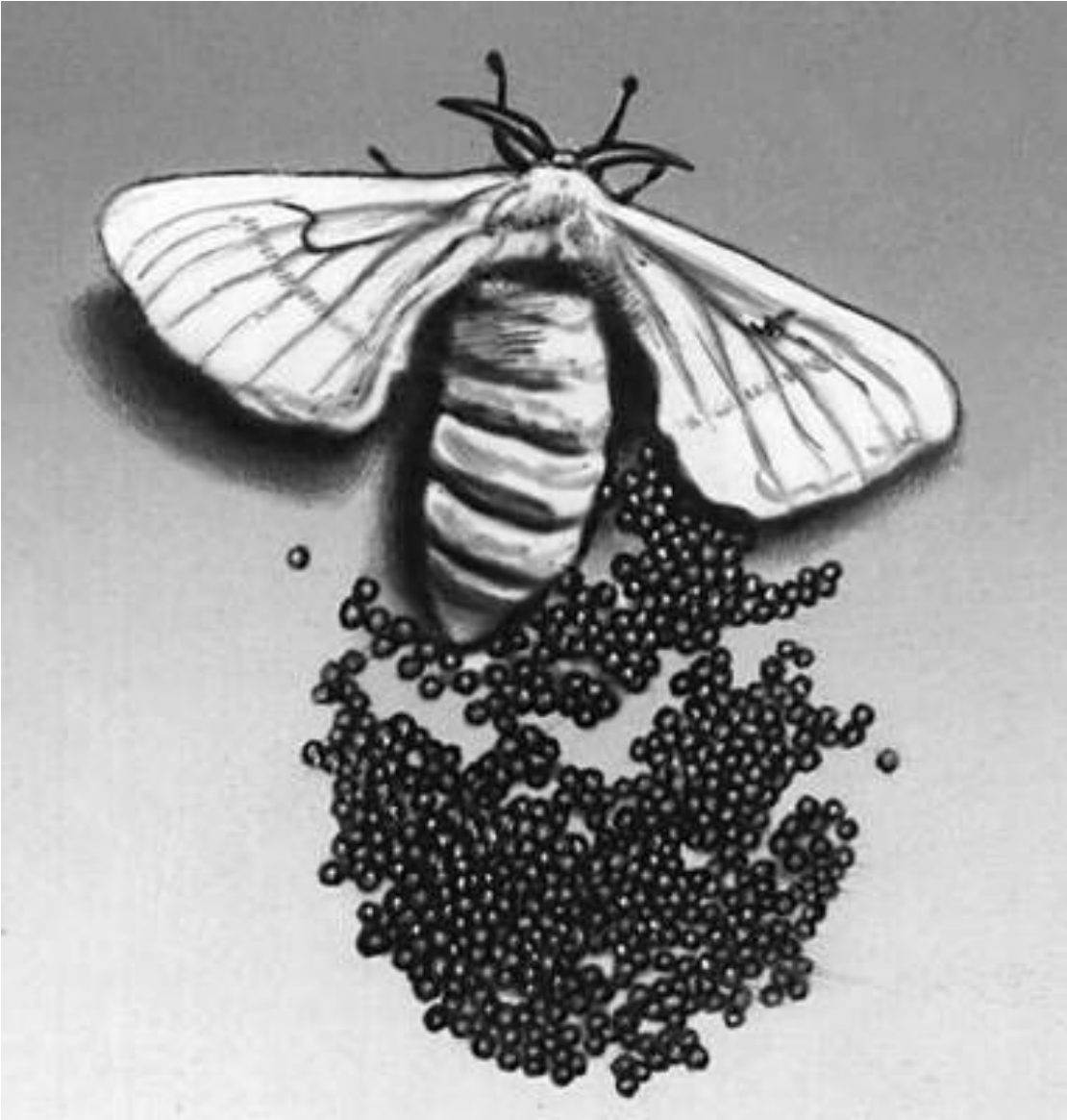


2 СТАДИЯ ГУСЕНИЦА (ЛИЧИНКА) Беспокойно активна с момента вылупления. Она

**1 СТАДИЯ ЯЙЦО (ГРЕНА)** Бабочка тутового шелкопряда откладывает яйца жёлтого цвета, длиной около 1,5 мм. Оно обычно покрыто клейким веществом, вследствие чего прочно прилипает к поверхности, на которую отложено. Количество яиц в кладке колеблется от 400 до 800 штук, средняя кладка содержит около пятисот яиц. Из яйца выходит маленькая мохнатая гусеница длиной около 3 мм.

тутового шелкопряда имеет пять линек.







Когда большое количество взрослых гусениц занято едой, шелест их жующих челюстей производит характерный шум, который можно сравнить с шумом дождя, падающего на листья деревьев.

Жизнь гусеницы проходит в еде. Только что появившиеся на свет гусеницы грызут исключительно мягкие части листа, проделывая маленькие дырочки. Немного позднее они съедают всю мякоть листа, оставляя лишь жилки и превращая лист в тонкое кружево. Позже они съедают и их.



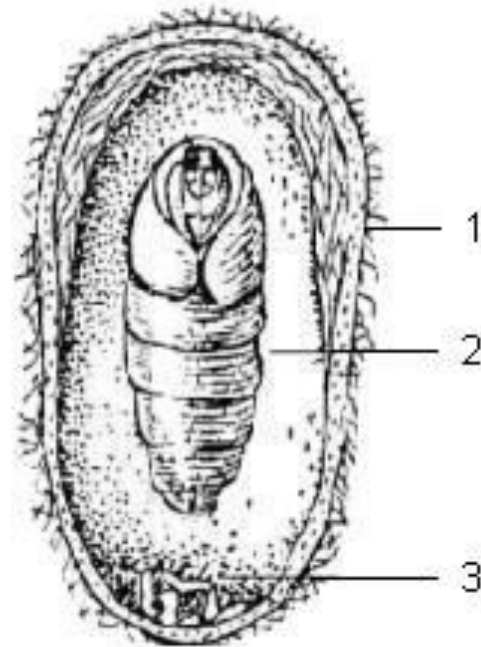


Основное в конструкции кокона - это то, что он состоит из одной непрерывной шёлковой нити, длина которой варьирует между 300 и 1500 м. Кокон имеет овальную форму. Его цвет может быть серебристо-белым, бледно-розовым.





После окончания  
завивки кокона,  
гусеница  
превращается в  
куколку. Куколка  
живет 2-3 недели.



**Кокон тутового шелкопряда**

- 1 - шелковая оболочка
- 2 - куколка
- 3 - личиночная шкурка





Бабочка живёт 10-15  
дней.