

ГОСУДАРСТВЕННОЕ БЮДЖЕТНОЕ ПРОФЕССИОНАЛЬНОЕ ОБРАЗОВАТЕЛЬНОЕ
УЧРЕЖДЕНИЕ ГОРОДА МОСКВЫ КОЛЛЕДЖ ПО ПОДГОТОВКЕ СОЦИАЛЬНЫХ
РАБОТНИКОВ ДЕПАРТАМЕНТА ТРУДА И СОЦИАЛЬНОЙ ЗАЩИТЫ НАСЕЛЕНИЯ
ГОРОДА МОСКВЫ

Выпускная квалификационная работа

Тема: **«ПЕРСПЕКТИВЫ СОЗДАНИЯ И РАЗВИТИЯ
СИСТЕМЫ ПЕНСИОННЫХ НАКОПЛЕНИЙ В РФ.»**

Выполнила студентка:

курс 3 группа ПО-77

Штефанов Данила

Сергеевич

Руководитель: Дод-Малаки

Аарон Габриэли

Москва
2020

Объект исследования: Система накопительных пенсий в РФ

Предмет исследования: особенности отношения по поводу формирования накопительных пенсий.

Цель исследования: провести анализ реализации накопительных пенсий, выявить возможно имеющиеся проблемы и выделить возможные решения этих проблем.

Задачи исследования:

- Изучить структуру ПФР
- Выделить отделы ПФР и проанализировать работу каждого отдела
- Изучить особенности накопительной пенсии.
- Определить порядок оформления накопительной пенсии
- Выявить формулу расчетов по накопительной пенсии.
- Провести исследования по знанию граждан о накопительной пенсии и оформляли ли они ее
- Проанализировать результаты исследования и предложить способы для более широкой информативности граждан

Актуальность

Тема дипломной работы, посвящённая развитию и перспективе пенсионных накоплений, актуальна, так как это может служить для увеличения вашего бюджета.

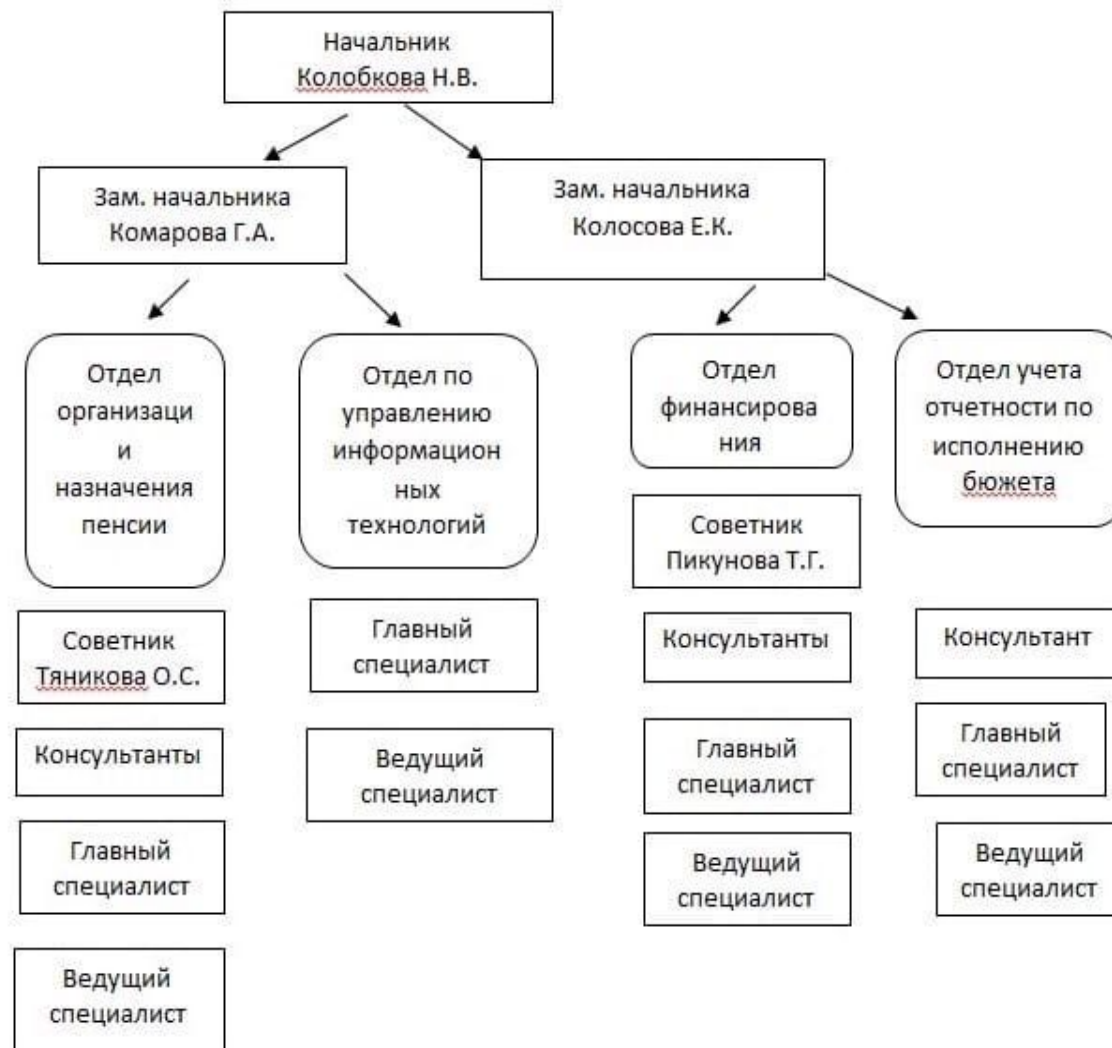


**Исследования
накопительных пенсий**
проводилось на базе главного
управления Пенсионным
Фондом РФ №5 по городу
Москва, которое регулирует все
вопросы по отношению к
накопительным пенсиям.



Структура ГУ Пенсионного Фонда №5 по городу

Москва:



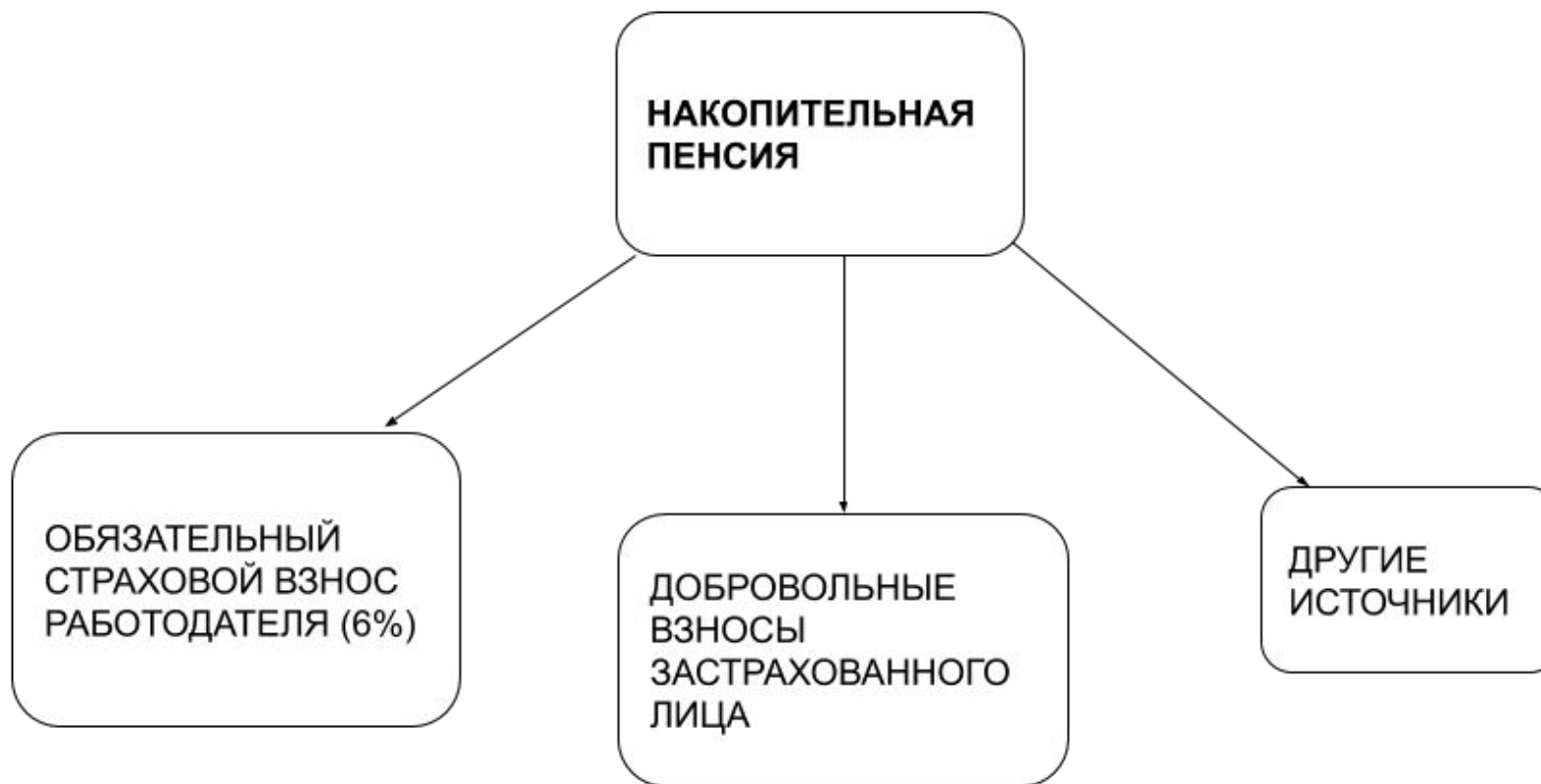
Что такое накопительная пенсия?



Особенности накопительной пенсии



Формирование накопительной пенсии



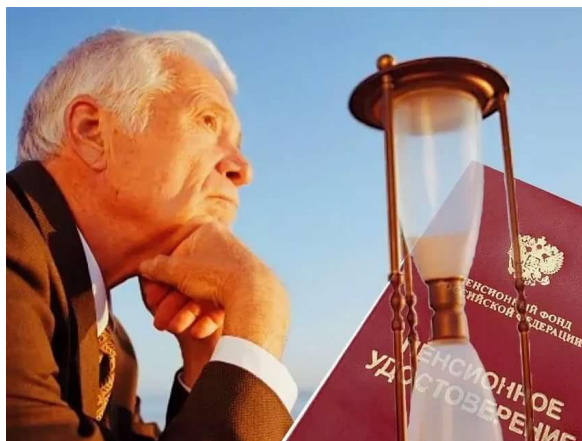
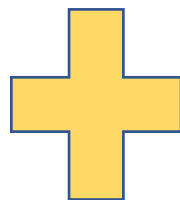
Процедура назначения накопительной пенсии



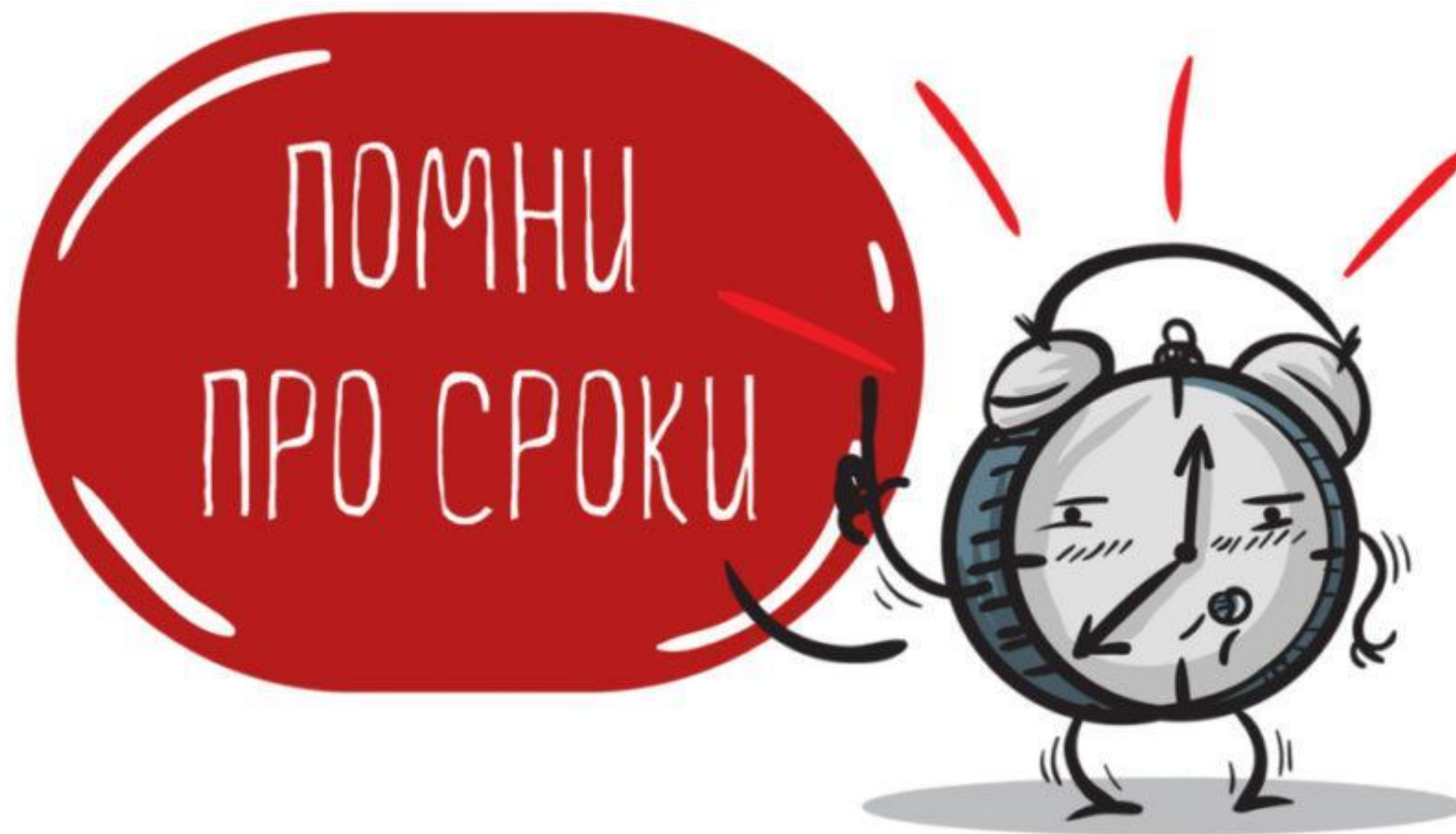
- Документы которые нужны для оформления:



Условия для получения накопительной пенсии



Сроки назначения накопительной пенсии



Накопительная пенсия в частной компании.

- Самые крупные компании для накопительных пенсий:



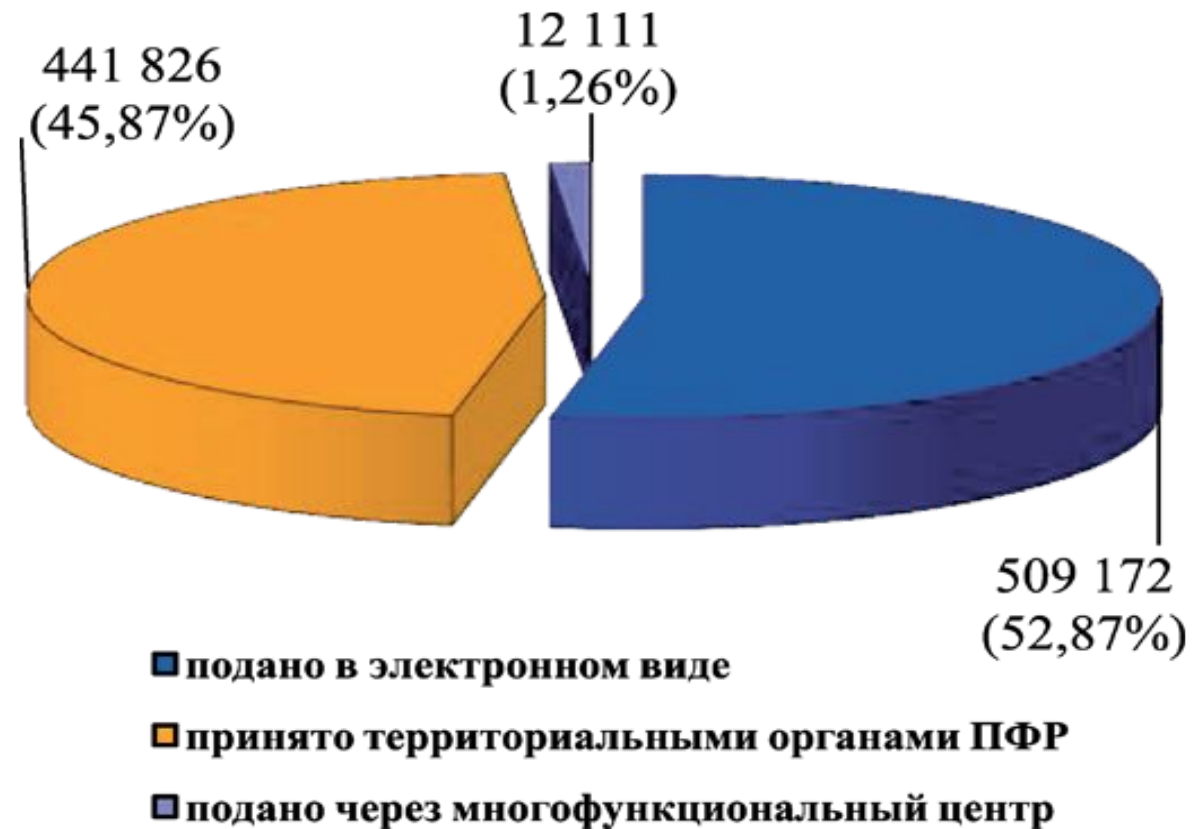
Формула расчета накопительной пенсии



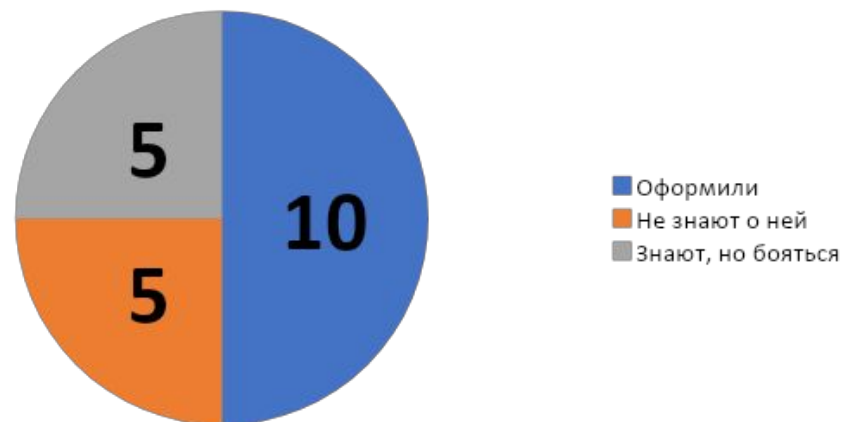
Задача на расчет накопительной пенсии

- Гражданин Петров выходит на отдых в 2019 году. На его пенсионном счете находится сумма, составляющая 300 тысяч рублей. Из формулы проведенной ранее следует, что $300000:252=1190,47$. Таким образом накопительной пенсии составит 1190 рублей 47 копеек.

Статистика подачи заявлений о накопительной пенсии



Исследование по знанию граждан о накопительной пенсии.



- После исследования были предложены идеи по улучшению информативности граждан. Одна из идей это создать приложение через которое можно узнать всю информацию о накопительных пенсиях. На данный момент это очень актуально.

Федеральный закон "О накопительной пенсии" от 28.12.2013 N 424-ФЗ

- На данный момент Федеральный закон "О накопительной пенсии" от 28.12.2013 N 424-ФЗ заморожен. Возобновления этого закона планируется в 2021 году. Такой порядок установлен в целях уменьшения расходования предусмотренных на обязательное пенсионное страхование средств федерального бюджета



ЗАМОРОЗКА НАКОПИТЕЛЬНОЙ ПЕНСИИ

Практическая функция дипломной работы:

- на основании проведенного анализа о реализации накопительных пенсий можно сделать вывод, что люди которые успели оформить накопительную пенсию охотно следят за развитием и какими то изменениями в системе накопительных пенсий, так как наша страна переживает в данный момент кризис,

- результаты данного анализа можно использовать в консультации граждан о вопросе по накопительным пенсиям

Спасибо за внимание!