

Урок-консультация
по математике в 11б классе
«Решение заданий ЕГЭ»

МБОУ «СОШ г.Среднеколымска»
Винокурова Елена Птеровна



В таблице даны
примеры на тему
«Логарифмы».
Вычислите.

$\log_{55,55} 1$		Ю
$\log_3 \frac{1}{81}$		С
$\log_{\sqrt{25}} x = 1$		Е
$\log_2 x = -2$		И
$\pi^{\log_{\pi} 5,7}$		М
$6^{3 \log_6 \frac{1}{2}}$		Б
$\lg 125 + \lg 8$		Е
$\frac{\lg 8 + \lg 18}{2 \lg 2 + \lg 3}$		Л

Расставьте
полученные
ответы в
порядке
возрастания.

$\log_{55,55} 1$	0	Ю
$\log_3 \frac{1}{81}$	-4	С
$\log_{\sqrt{25}} x = 1$	5	Е
$\log_2 x = -2$	0,25	И
$\pi^{\log_{\pi} 5,7}$	0,125	М
$6^{3 \log_6 \frac{1}{2}}$	5,7	Б
$\lg 125 + \lg 8$	3	Е
$\frac{\lg 8 + \lg 18}{2 \lg 2 + \lg 3}$	2	Л

С ЮБИЛЕЕМ!

Что было
зашифровано?



-4	0	с
5	0,125	е
0,25	0,25	и
0,125	2	б
5,7	3	м
3	5	е
2	5,7	л

Задание В1



Найдите значение выражения:

$$\left(\frac{11}{10} - \frac{1}{11}\right) : \frac{3}{550}$$

=185

185 лет назад.

1829г. – открытие казачьей школы в г.Среднеколымске, в которой имели право обучаться только мальчики, дети казачьего населения г.Среднеколымска



Задание В2



Найд

0,15



еления

=75

75 лет назад.

1939г. – в г.Среднеколымске на базе русской и якутской школ – семилеток открывается первая в Заполярье средняя школа



Задание В3



На общешкольной Ярмарке наш класс заработал 2500 рублей.

Из них в фонд школы мы сдали 20%.

Сколько рублей составляет выручка класса?

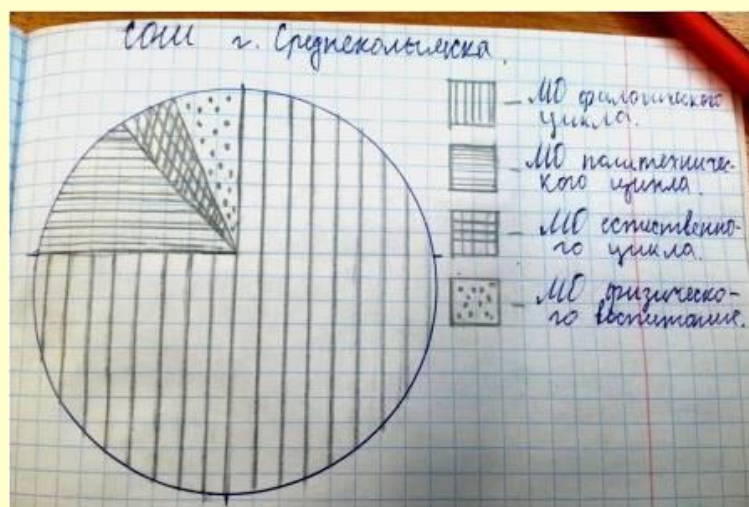


Задание В4



На диаграмме показано распределение учителей нашей школы по методическим объединениям. Какие из указанных утверждений верны?

1. Учителя политехнического цикла составляют примерно четверть от общего количества учителей.
2. Учителей физического воспитания и естественного цикла, вместе взятых, больше, чем учителей МО политехнического цикла.
3. Количество учителей политехнического цикла и филологического цикла не превосходит трех четвертей от общего количества учителей.
4. Учителя филологического цикла занимают не менее половины всего количества учителей.
5. Учителя физического воспитания составляют восьмую часть всего количества учителей.



Задание В5

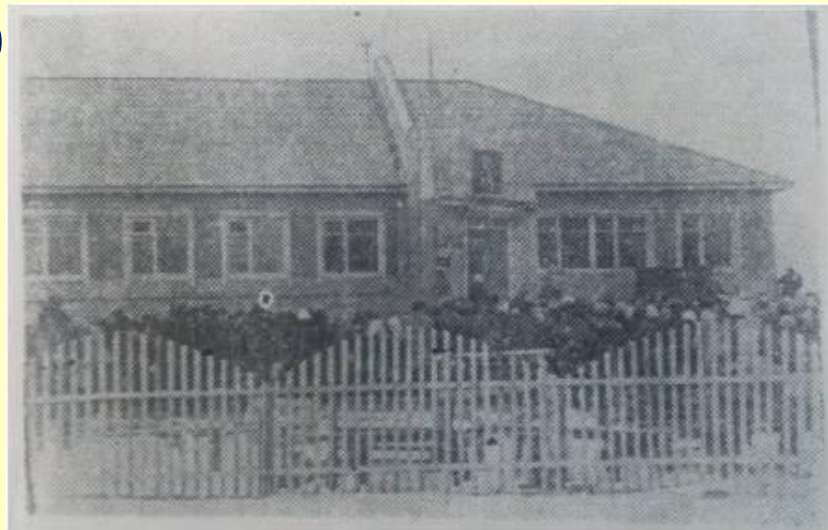


Найдите значение выражения:

$$6^3 \log_6 2$$

$$= 8$$

Навроцкого, д.8 – на этой улице в 1975 г. было построено первое типовое здание средней школы

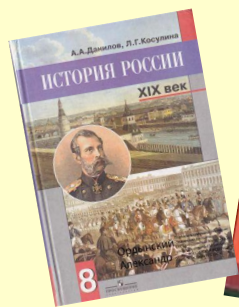


Задание В6



В школьную библиотеку привезли новые учебники по истории, литературе и русскому языку. Все книги одинаковы по размеру. На каждой полке помещается 40 учебников. Сколько полок можно заполнить новыми учебниками?

1	истории России	6 класс	20 шт.	549р
2	истории России	7 класс	50 шт.	549р
3	истории России	8 класс	30 шт.	549р
4	литература	5 класс	50 шт.	870р
5	русский язык	10-11 класс	30 шт.	406р
6	русский язык	5 класс	30 шт.	768р



Задание В7



Найдите корень уравнения:

$$\sqrt{4x - 40} = 6$$

$$x = 19$$

**Первый выпуск
Среднеколымско
средней школы
1941г.-1942г. –**

19 выпускников

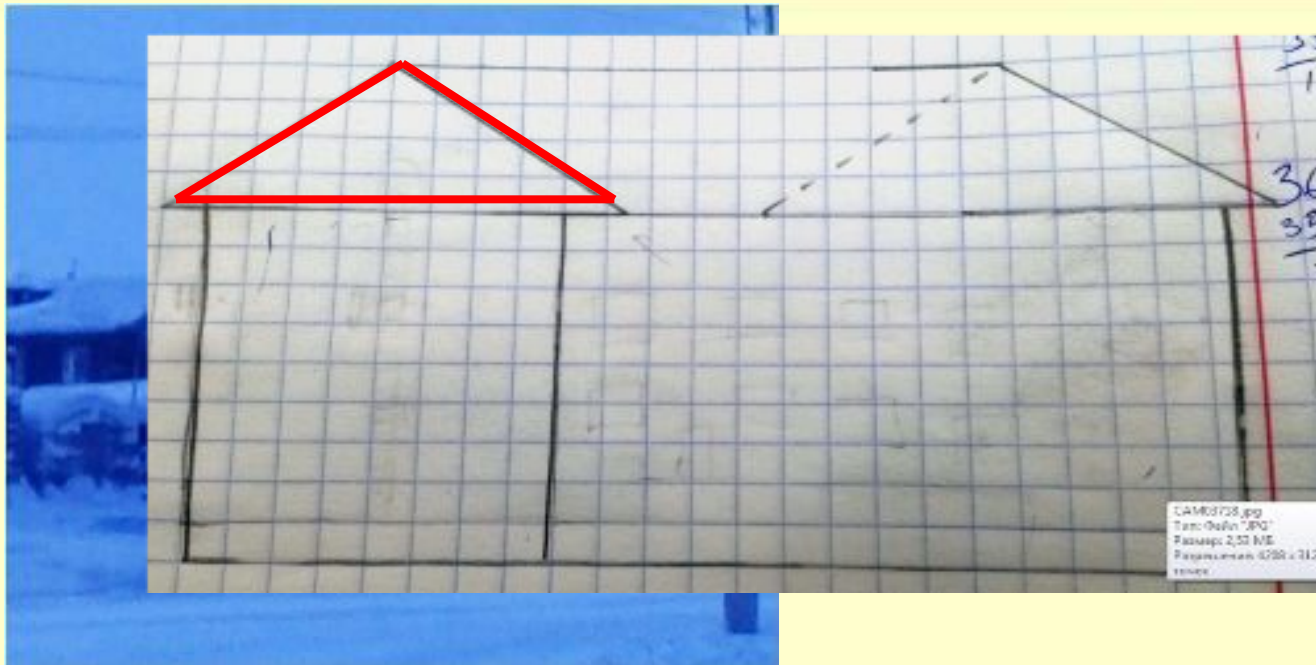


Первый выпуск ССШ, 1942 г.

1 ряд: Габышева А.К., Слепцов М.И., Кугышева Г.Н., Антипин В.К., Березкина Н.В.
2 ряд: Бережнова Е.Н., Сивцева Н.М., Винокуров Н.А., Явловская Л.А., Данилова А.А.
Стоят: Бандеров С.В., Бубякин П.Ф., Винокуров М.И., Слепцов К.Г., Калинин Б.М.,
Солдатов Г.В.

Задание В8





Найдите площадь боковой части крыши моего дома.

То есть найти площадь части крыши, изображённой на клетчатой бумаге с размером клетки 1 см x 1 см.

Ответ дайте в квадратных сантиметрах.



Задание В9



Установите соответствие между величинами и их возможными значениями:
К каждому элементу первого столбца подберите соответствующий элемент из второго столбца

ВЕЛИЧИНЫ

ВОЗМОЖНЫЕ ЗНАЧЕНИЯ

- А) Продолжительность учебного года
- Б) Продолжительность перемены
- В) Продолжительность урока
- Г) Продолжительность учебной недели

- 1) 40 минут
- 2) 36 уроков
- 3) 204 дня
- 4) 10 минут

В таблице под каждой буквой, соответствующей величине, укажите номер её возможного значения

Ответ:

А	Б	В	Г



Задание В10

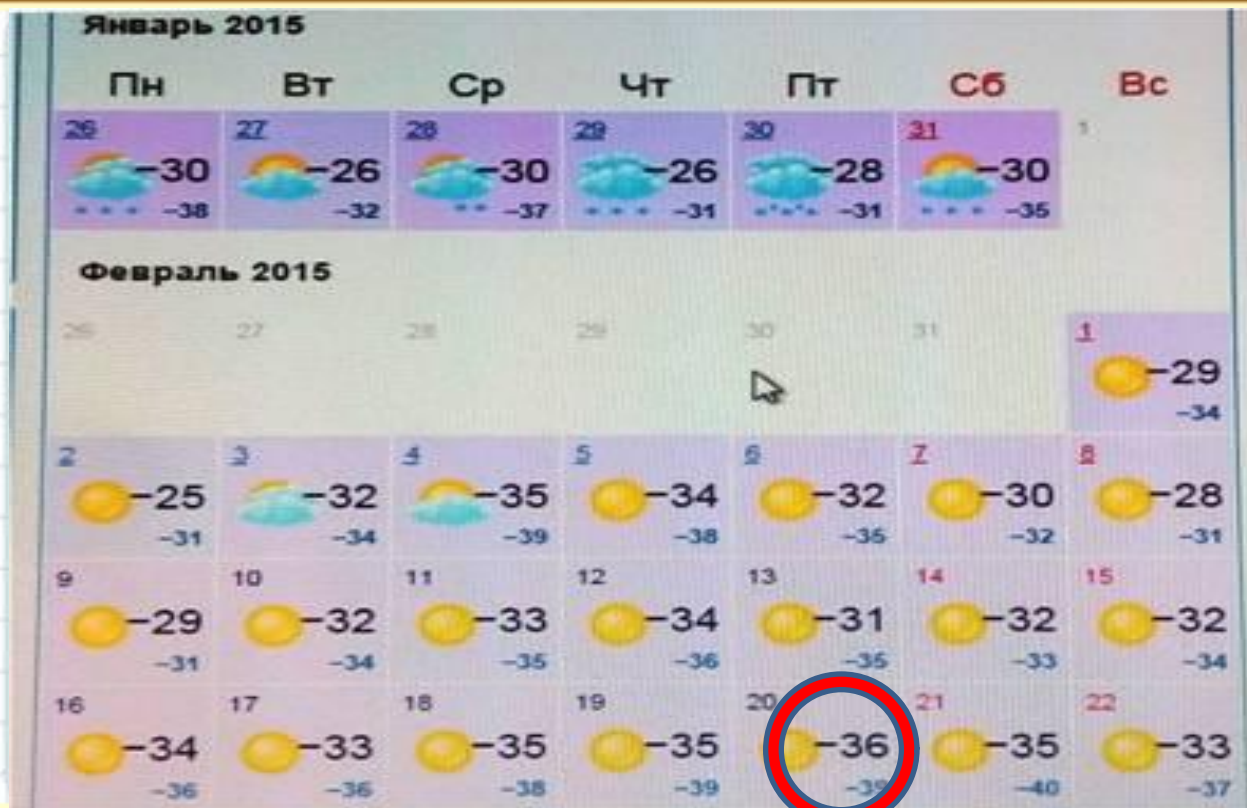


Сереза, Коля, Влад и Саша бросили жребий,
кому участвовать в конкурсе на 23 февраля.
Найти вероятность того, что участвовать
в конкурсе должен будет Коля.



Задание В11





На рисунке жирными точками показана среднесуточная температура воздуха в Среднеколымске каждый день с 26 января по 22 февраля 2015 года. По горизонтали указываются числа месяца, по вертикали – температура в градусах Цельсия. Определите по рисунку, какой была наименьшая среднесуточная температура в период с 26 января по 22 февраля. Ответ дайте в градусах Цельсия.

Задание В12



3. В 3 № 77361. В таблице указаны средние цены (в рублях) на некоторые основные продукты питания в трех городах России (по данным на начало 2010 года).

Наименование продукта	Тверь	Липецк	Барнаул
Пшеничный хлеб (батон)	11	12	14
Молоко (1 литр)	26	23	25
Картофель (1 кг)	9	13	16
Сыр (1 кг)	240	215	260
Мясо (говядина) (1 кг)	260	280	300
Подсолнечное масло (1 литр)	38	44	50

477

Определите, в каком из этих городов окажется самым дешевым следующий набор продуктов: 2 батона пшеничного хлеба, 3 кг картофеля, 1,5 кг говядины, 1 л подсолнечного масла. В ответ запишите стоимость данного набора продуктов в этом городе (в рублях).



Задание В13





**Кем быть?
Каким быть?**

Этот вопрос в равной мере волнует и учителей, и учащихся.

Труд учителя благороден и почитаем. Не одно поколение учителей выросло в стенах нашей школы. В настоящее время плечом к плечу со старейшими учителями по педагогическому пути идут их воспитанники.



С каким вниманием и интересом наблюдают учащиеся за работой токаря.

цилиндрической формы.
торая в 1,5 раза ниже первой.

Ответ 9

**ПИСЬ
Б?**

		Страницы
3. СРЕДНЕКОЛЫМСКАЯ школа	: 9-11/III-	: 1-3 стр
4. АЛАЗЕЙСКАЯ школа	: 12-14/III-	: 4-6
5. АЛЕКОКЮЕЛЬСКАЯ школа	: 15-17/III-	: 7-9
6. ЭБЭХСКАЯ школа	: 18-20/III-	: 10-12
7. НАЛИМСКАЯ школа	: 21-23/III-	: 13-14
8. СВАТАЙСКАЯ школа	: 24-26/III-	: 15-16
9. БЕРЕЗОВСКАЯ школа	: 27-29/III-	: 17-18
10. ХАТЫНГНАХСКАЯ школа	: 30-1/IV-	: 19-20
	: 2-4/IV-	: 21-22
	: 5-7/IV-	: 23-24

Задание В14



В таблице даны сведения о населении 13 районов арктической зоны Якутии. Найдите районы, в которых численность населения отличается от медианы этой величины не более чем на 1000 жителей. В ответе запишите количество таких районов.



Итог урока

А урок закончим проверкой на внимательность.
Перед вами кроссворд

1. В самом начале урока были примеры по теме ...?
2. Какое слово было зашифровано?
3. Сколько было выпускников в первом выпуске школы?
4. К чему готовимся на уроках?
5. На этой улице было построено первое типовое здание школы.
6. Какая школа была открыта в 1829 году?
7. По какому предмету привезли в школьную библиотеку больше учебников?
8. Фамилия учителя по этому предмету?
9. Фамилия папы, чье фото было в рапорте трудовых дел школы?
10. В задании про районы Якутии какой зоны говорилось?
Укажите ответ в имени существительном.



			л	о	г	а	р	и	ф	м	
		ю	б	и	л	е	й				
д	е	в	я	т	н	а	д	ц	а	т	ь
			е	г	э						
	н	а	в	р	о	ц	к	о	г	о	
	к	а	з	а	ч	ь	я				
		и	с	т	о	р	и	я			
			б	у	б	я	к	и	н	а	
	т	а	р	а	с	о	в				
			а	р	к	т	и	к	а		



Итог урока

Молодцы!!! Получилось слово ЛИТЕРАТУРА.
Почему?

Верно!!! Конечно же, это связано с годом Литературы
в РФ.

