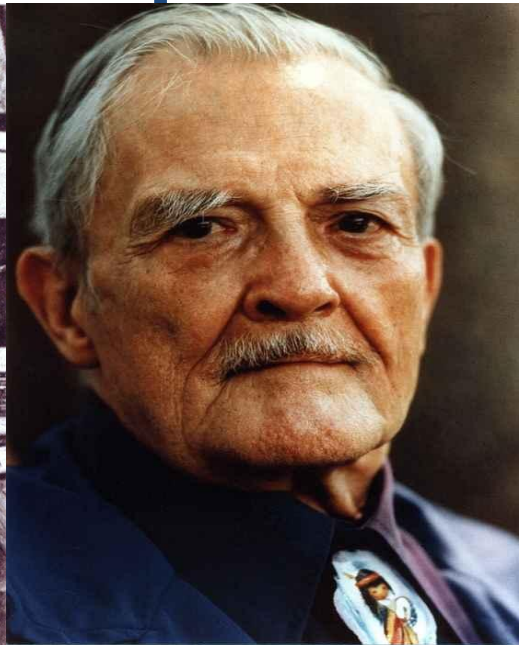


СПЕЦИАЛЬНАЯ ПСИХОЛОГИЯ И КОРРЕКЦИОННО- РАЗВИВАЮЩЕЕ ОБУЧЕНИЕ



ПРЕПОДАВАТЕЛЬ: к.психол.н. ЛАВРЕНТЬЕВА АННА
ВЯЧЕСЛАВОВНА

«Думают иные»

Думают иные — те, кто звуки слышат,
Те, кто видят солнце, звезды и луну:
— Как она без зренья красоту опишет,
Как поймет без слуха звуки и весну?!

Я услышу запах и росы прохладу,
Легкий шелест листьев пальцами ловлю.
Утопая в сумрак я пройду по саду,
И мечтать готова, и сказать люблю:

Пусть я не увижу глаз его сиянье,
Не услышу голос, ласковый, живой,
Но слова без звука — чувства трепетанье
Я ловлю и слышу быстрою рукой.

И за ум, за сердце я любить готова.
Так, как любят запах нежного цветка,
Так, как любят в дружбе дорогое слово,
Так, как любит трепет сжатая рука.

Я умом увижу, чувствами услышу,
А мечтой привольной мир я облечу:
Каждый ли из зрячих красоту опишет,
Улыбнется ль ясно яркому лучу?

Не имею слуха, не имею зренья,
Но имею больше — чувств живых простор:
Гибким и послушным, жгучим вдохновеньем,
Я соткала жизни красочный узор.

Если Вас чаруют красота и звуки,
Не гордитесь этим счастьем предо мной!
Лучше протяните с добрым чувством руки.
Что б была я с Вами, а не за стеной.

Ольга Скороходова

Компетенции

Способность и готовность определять цели и самостоятельно или в кооперации с коллегами разрабатывать программы психологического вмешательства с учетом нозологических и индивидуально-психологических характеристик, квалифицированно осуществлять клинико-психологическое вмешательство в целях профилактики, лечения,

Способность и готовность к овладению современными представлениями и теориями о феноменах, закономерностях нормального и аномального развития в детском и юношеском возрасте

РАЗДЕЛЫ ДИСЦИПЛИНЫ

**ОБЩИЕ ПРОБЛЕМЫ СПЕЦИАЛЬНОЙ
ПСИХОЛОГИИ**

**ВИДЫ ОТКЛОНЯЮЩЕГОСЯ РАЗВИТИЯ
(ДИЗОНТОГЕНИИ)**

**ПСИХОЛОГИЧЕСКОЕ ОБЕСПЕЧЕНИЕ
ЭФФЕКТИВНОЙ ИНТЕГРАЦИИ ЛИЦ С
ОТКЛОНЕНИЯМИ В РАЗВИТИИ
В ОБЩЕКУЛЬТУРНОЕ И ОБРАЗОВАТЕЛЬНОЕ
ПРОСТРАНСТВО**

СПЕЦИАЛЬНАЯ ПСИХОЛОГИЯ КАК НАУКА

ЭТИМОЛОГИЯ СЛОВА

Термин «Специальная психология» образован
из слов:

- а) греч. Specialis – особенный, своеобразный;
- б) psyche – душа, психика,
Logos – знание, осмысление, изучение

**ОБЛАСТЬ ПСИХОЛОГИИ РАЗВИТИЯ, КОТОРАЯ ИЗУЧАЕТ
ПРОБЛЕМЫ РАЗВИТИЯ ЛЮДЕЙ
С ФИЗИЧЕСКИМИ И ПСИХИЧЕСКИМИ НЕДОСТАТКАМИ,
ОПРЕДЕЛЯЮЩИМИ ПОТРЕБНОСТЬ ДЕТЕЙ В ОСОБЫХ
УСЛОВИЯХ ВОСПИТАНИЯ И ОБУЧЕНИЯ
И ПОТРЕБНОСТЬ ВЗРОСЛЫХ –В ОСОБЫХ ФОРМАХ
ПСИХОЛОГИЧЕСКОГО СОПРОВОЖДЕНИЯ**

**ОБЪЕКТ
СПЕЦИАЛЬНОЙ
ПСИХОЛОГИИ**



**ДЕТИ (ЛЮДИ)
С НАРУШЕНИЯМИ
В ПСИХОФИЗИЧЕСКОМ
РАЗВИТИИ, У КОТОРЫХ
ПСИХИЧЕСКИЙ ИЛИ
ФИЗИЧЕСКИЙ ДЕФЕКТ
ПРИВОДИТ К
НАРУШЕНИЮ ОБЩЕГО
РАЗВИТИЯ, ЧТО
ОБУСЛАВЛИВАЕТ
ОСОБЫЕ
ОБРАЗОВАТЕЛЬНЫЕ
ПОТРЕБНОСТИ**

**ПРЕДМЕТ
СПЕЦИАЛЬНОЙ
ПСИХОЛОГИИ**



**ЗАКОНОМЕРНОСТИ
РАЗВИТИЯ И
ПРОЯВЛЕНИЙ ПСИХИКИ
РАЗЛИЧНЫХ ГРУПП
АНОМАЛЬНЫХ ДЕТЕЙ /
ЛЮДЕЙ**

СПЕЦИАЛЬНАЯ ПЕДАГОГИКА – НАУКА, ИЗУЧАЮЩАЯ СУЩНОСТЬ, ЗАКОНОМЕРНОСТИ, ПРИНЦИПЫ, МЕТОДЫ, ФОРМЫ ОРГАНИЗАЦИИ ПРОЦЕССА ОБРАЗОВАНИЯ ЛЮДЕЙ С НАРУШЕНИЯМИ ИЛИ ОТКЛОНЕНИЯМИ В РАЗВИТИИ

ОБЪЕКТ

СПЕЦИАЛЬНОЕ
ОБРАЗОВАНИЕ ДЕТЕЙ,
ИМЕЮЩИХ ОСОБЫЕ
ОБРАЗОВАТЕЛЬНЫЕ
ПОТРЕБНОСТИ

ПРЕДМЕТ

ТЕОРЕТИЧЕСКИЕ И
ПРАКТИЧЕСКИЕ ВОПРОСЫ
ОБУЧЕНИЯ, ВОСПИТАНИЯ
ДЕТЕЙ С НАРУШЕНИЯМИ/
ОТКЛОНЕНИЯМИ
РАЗВИТИЯ

Статистика Инвалиднос ти В России

	2013	2014	2015	2016	2017	2018	2019	2020
Всего инвалидов, тыс. человек	13082	12946	12924	12751	12261	12111	11947	11875
в том числе:								
I группы	1496	1451	1355	1283	1309	1466	1433	1422
II группы	6833	6595	6472	6250	5921	5552	5356	5209
III группы	4185	4320	4492	4601	4395	4442	4488	4556
дети-инвалиды	568	580	605	617	636	651	670	688
На 1000 человек	91,3	90,1	88,4	87	83,5	82,5	81,4	80,9

Сайт «Статистика и показатели: региональные и федеральные»

«Инвалиды в России: количество, степени, виды...»
<https://rosinfostat.ru/invalidy/#i-4>

<i>Дети инвалиды по регионам и годам</i>	2014	2015	2016	201	2018	2019	2020
Российская Федерация	579574	604850	616905	636024	651043	670006	687718
Центральный федеральный округ	112631	116106	118766	123889	126951	130869	137205
Северо-Западный федеральный округ	43071	44308	44347	45719	47439	49247	50547
Южный федеральный округ³⁾	44515	51670	55644	57452	59775	61904	65307
Северо-Кавказский федеральный округ	126864	132829	142128	146970	147937	150203	146617
Приволжский федеральный округ	104065	106336	104815	105051	107747	110819	113842
Уральский федеральный округ	46365	48114	48573	49395	50386	52471	54985
Сибирский федеральный округ	77274	80429	77207	82384	74865	77472	80936
Дальневосточный федеральный округ	24789	25058	25425	25164	35943	37021	38279

ОСНОВНЫЕ ПРИЧИНЫ ДЕТСКОЙ ИНВАЛИДНОСТИ



Динамика работающих ИНВАЛИДОВ

	2013	2014	2015	2016	2017	2018	2019	2020
Всего работающих	2344	2407	2473	2543	2012	1644	1655	1571
из них:	87	82	82	82	69	49	53	40
I группы								
из них инвалиды с детства	3	3	3	3	6	7	7	7
II группы	906	913	923	939	704	557	556	525
из них инвалиды с детства	23	23	23	24	49	58	60	63
III группы	1348	1409	1466	1520	1235	1038	1046	1005
из них инвалиды с детства	52	58	69	83	110	139	146	153

ПОНЯТИЕ	ОПРЕДЕЛЕНИЕ	ОБЛАСТЬ ПРИМЕНЕНИЯ
ДЕТИ С НАРУШЕНИЯМИ В РАЗВИТИИ	Дети, имеющие отставание (искажение) в психофизическом развитии вследствие нарушения деятельности анализаторов, органического поражения ЦНС	В психолого-педагогической литературе
ДЕТИ С ОТКЛОНЕНИЯМИ В ПСИХОФИЗИЧЕСКОМ РАЗВИТИИ	Дети, которые имеют перечисленные отклонения, но степень их выраженности не ограничивает их возможности в резкой степени, как у детей с нарушениями в психофизическом развитии	
ДЕТИ С ОГРАНИЧЕННЫМИ ВОЗМОЖНОСТЯМИ ЗДОРОВЬЯ	Дети, у которых нарушения развития предоставляют им возможность пользоваться социальными льготами и пособиями. Вместо термина «инвалиды»	При определении права на льготы
ДЕТИ С ОСОБЫМИ ОБРАЗОВАТЕЛЬНЫМИ ПОТРЕБНОСТЯМИ	Дети, нуждающиеся в специальной коррекционной поддержке и специфических методах образования	В области специального образования

ВЗАИМОСВЯЗЬ СПЕЦИАЛЬНОЙ ПСИХОЛОГИИ

С ДРУГИМИ НАУКАМИ



ЗАДАЧИ СПЕЦИАЛЬНОЙ ПСИХОЛОГИИ КАК НАУКИ

**1 ГРУППА:
ОБЩЕНАУЧНЫЕ
ТЕОРЕТИЧЕСКИЕ
ЗАДАЧИ,
КАСАЮЩИЕСЯ
ПРОБЛЕМ
РАЗВИТИЯ
ПСИХИКИ
РЕБЕНКА
С НАРУШЕНИЯМИ
В РАЗВИТИИ**

**РАСКРЫТИЕ
ЗАКОНОМЕРНОСТЕЙ РАЗВИТИЯ
И ПРОЯВЛЕНИЙ ПСИХИКИ**

**ОБЩИХ ДЛЯ НОРМАЛЬНЫХ И
АНОМАЛЬНЫХ ДЕТЕЙ**

**ПРИСУЩИХ ВСЕМ АНОМАЛЬНЫМ
ДЕТЯМ**

**СВОЙСТВЕННЫХ РАЗНЫМ ГРУППАМ
АНОМАЛЬНЫХ ДЕТЕЙ**

**УСТАНОВЛЕНИЕ ЗАВИСИМОСТИ
РАЗВИТИЯ И ПРОЯВЛЕНИЙ ПСИХИКИ
ОТ ХАРАКТЕРА, МЕХАНИЗМОВ,
СТЕПЕНИ ВЫРАЖЕННОСТИ
НАРУШЕНИЯ**

ЗАДАЧИ СПЕЦИАЛЬНОЙ ПСИХОЛОГИИ КАК НАУКИ

2

ИЗУЧЕНИЕ НАРУШЕНИЙ РАЗВИТИЯ КОНКРЕТНЫХ ФОРМ ПСИХИЧЕСКОЙ ДЕЯТЕЛЬНОСТИ, ПСИХИЧЕСКИХ ПРОЦЕССОВ У РАЗНЫХ ГРУПП АНОМАЛЬНЫХ ДЕТЕЙ

3

ВЫЯВЛЕНИЕ ПУТЕЙ КОМПЕНСАЦИИ ДЕФЕКТА

4

РАЗРАБОТКА НАУЧНЫХ ОСНОВ МЕТОДОВ, СРЕДСТВ ОБУЧЕНИЯ РАЗНЫХ ГРУПП АНОМАЛЬНЫХ ДЕТЕЙ

ЗАДАЧИ СПЕЦИАЛЬНОЙ ПСИХОЛОГИИ КАК ПРАКТИЧЕСКОЙ ДЕЯТЕЛЬНОСТИ

ВЫЯВЛЕНИЕ ОСОБЫХ ОБРАЗОВАТЕЛЬНЫХ
ПОТРЕБНОСТЕЙ ЛЮДЕЙ
С НАРУШЕНИЯМИ В РАЗВИТИИ

ОПРЕДЕЛЕНИЕ ПСИХОЛОГИЧЕСКИХ УСЛОВИЙ
РЕАЛИЗАЦИИ
ЭТИХ ПОТРЕБНОСТЕЙ

СОЗДАНИЕ ОПТИМАЛЬНОГО ИНДИВИДУАЛЬНОГО
ОБРАЗОВАТЕЛЬНОГО МАРШРУТА, ПОЗВОЛЯЮЩЕГО
СОХРАНИТЬ РЕБЕНКА В СЕМЬЕ, МАКСИМАЛЬНО
ИНТЕГРИРОВАТЬ ЕГО
В СООБЩЕСТВО ОБЫЧНЫХ СВЕРСТНИКОВ, ОБЕСПЕЧИТЬ
АДЕКВАТНУЮ СПЕЦИАЛЬНУЮ ПСИХОЛОГИЧЕСКУЮ
ПОДДЕРЖКУ

ИСТОРИЯ ВОЗНИКНОВЕНИЯ

1918 ГОД – НАЧАЛО ОРГАНИЗАЦИИ ПОМОЩИ ДЕТЯМ С НАРУШЕНИЯМИ
В РАЗВИТИИ В СССР В ГОСУДАРСТВЕННОМ
МАСШТАБЕ

1926 ГОД – ОТКРЫТИЕ
ЛАБОРАТОРИИ АНОМАЛЬНОГО
ДЕТСТВА ПРИ
МЕДИКО-ПЕДАГОГИЧЕСКОЙ
СТАНЦИИ НАРКОМПРОСА.



1929 ГОД – НА БАЗЕ ЛАБОРАТОРИИ СОЗДАН
ЭКСПЕРИМЕНТАЛЬНЫЙ
ДЕФЕКТОЛОГИЧЕСКИЙ ИНСТИТУТ НАРКОМПРОСА,
В 1944 ГОДУ ПЕРЕИМЕНОВАН В НИИ ДЕФЕКТОЛОГИИ АПН
РСФСР, НЫНЕ

ИНСТИТУТ КОРРЕКЦИОННОЙ ПЕДАГОГИКИ РАО

<https://ikp-rao.ru/>

ЗАГОРСКИЙ ЭКСПЕРИМЕНТ

1970-е гг. в СССР на факультете психологии МГУ обучали людей с полной потерей зрения и слуха.

Руководители эксперимента

Иван Афанасьевич Соколянский (слева) (25.03.1889-27.11.1960) дефектолог, тифло – и сурдопедагог. Организовал лабораторию по воспитанию и обучению слепоглухих детей.

Александр Иванович Мещеряков (справа) (16.12.1923-30.10.1974) – д.пс.н., дефектолог, психолог, в аспирантуре у А.Р. Лурии.

Создал программу общего образования для слепоглухих детей и организовал интернат



Участники эксперимента – воспитанники Загорского интерната:

Юрий Лернер: в 4 года потерял зрение, к 7 годам лишился слуха,

Поступил на обучение в интернат в 17 лет.

Сергей Сироткин – тугоухий и слабовидящий с рождения, ослеп

к 5 годам. В 14 лет поступил в интернат.

Наталья Корнеева – нарушение зрения и слуха с 2 лет, к 9 годам

Полностью лишилась слуха. Обучение в интернате – с 13

Александр Суворов – ослеп в 4 года, в 9 потерял слух. С 11 лет обучался

в интернате.

Цель эксперимента – доказать обучаемость людей с потерей слуха и зрения, возможность пройти программу высшего образования наравне со зрячеслышащими



А.В. СУВОРОВ

ПСИХОЛОГ, ПЕДАГОГ,
ПОЭТ

С 1977 Г. РАБОТАЛ В НИИ ОБЩЕЙ И
ПЕДАГОГИЧЕСКОЙ ПСИХОЛОГИИ АПН
СССР.
(СЕЙЧАС ПИ РАО).

С 1996 – ДОЦЕНТ, С 1999 – ПРОФЕССОР
КАФЕДРЫ ПЕДАГОГИЧЕСКОЙ
АНТРОПОЛОГИИ
УНИВЕРСИТЕТА РАО

НАУЧНАЯ ДЕЯТЕЛЬНОСТЬ

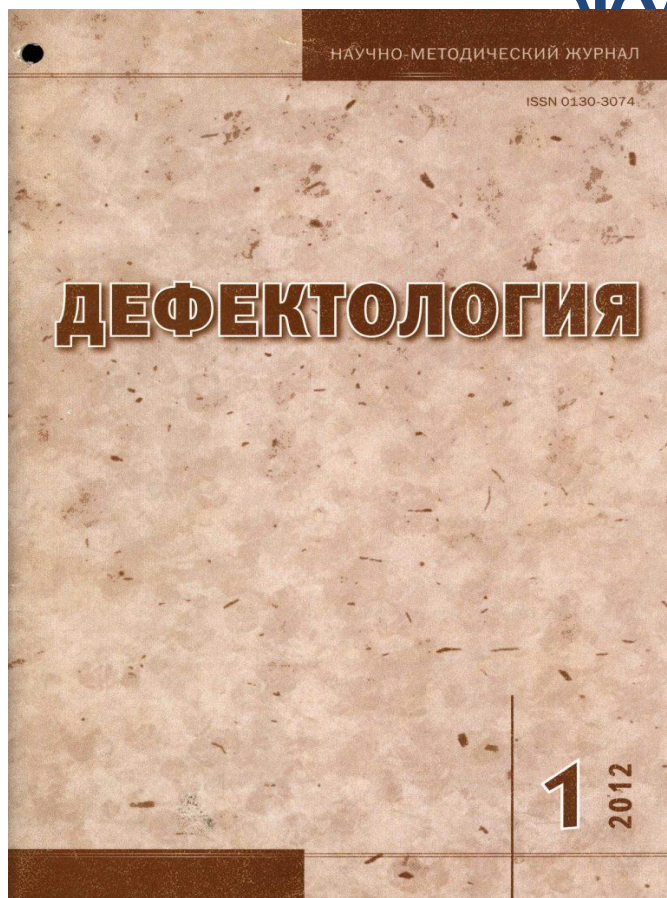
1994 Г. - КАНДИДАТСКАЯ ДИССЕРТАЦИЯ ПО
ТЕМЕ

**«САМОРАЗВИТИЕ ЛИЧНОСТИ В
ЭКСТРЕМАЛЬНОЙ
СИТУАЦИИ СЛЕПОГЛУХОТЫ»**

1996 Г. – ДОКТОРСКАЯ ДИССЕРТАЦИЯ ПО
ТЕМЕ

**«ЧЕЛОВЕЧНОСТЬ КАК ФАКТОР
САМОРАЗВИТИЯ**

НАУЧНЫЕ ЖУРНАЛЫ



НАУЧНО-МЕТОДИЧЕСКИЙ
ЖУРНАЛ
ИЗДАЕТСЯ С 1969 Г.
ГЛ.РЕДАКТОР – **Н.Н.
МАЛОФЕЕВ**



<https://alldef.ru/ru/o-zhkrnale>
СЕТЕВОЙ ЖУРНАЛ - С 2000 Г.,
БЕСПЛАТНЫЙ.
ГЛ. РЕДАКТОР – Д.ПЕД.Н., АКАДЕМИК
РАО, ВИЦЕ-ПРЕЗИДЕНТ РАО
Н.Н. МАЛОФЕЕВ

ОБЩИЕ ВОПРОСЫ АНОМАЛЬНОГО РАЗВИТИЯ: СОВРЕМЕННЫЕ ПРЕДСТАВЛЕНИЯ О НОРМАЛЬНОМ И ОТКЛОНЯЮЩЕМСЯ

ОНТОГЕНЕЗ – (ONTOS – СУЩЕЕ, GENESIS – ПРОИСХОЖДЕНИЕ, РОЖДЕНИЕ)

1. ПРОЦЕСС ИНДИВИДУАЛЬНОГО РАЗВИТИЯ ОРГАНИЗМА ОТ МОМЕНТА ЗАРОЖДЕНИЯ ДО КОНЦА ЖИЗНИ.
2. РАЗВИТИЕ НАСЛЕДСТВЕННОЙ ОСНОВЫ ОРГАНИЗМА В КОНКРЕТНЫХ УСЛОВИЯХ ВНЕШНЕЙ СРЕДЫ.
3. ФОРМИРОВАНИЕ ОСНОВНЫХ СТРУКТУР ПСИХИКИ ИНДИВИДА В ТЕЧЕНИЕ ДЕТСТВА И ОТРОЧЕСТВА.

ПСИХИЧЕСКОЕ РАЗВИТИЕ /ОНТОГЕНЕЗ –
ЗАКОНОМЕРНОЕ ИЗМЕНЕНИЕ
ПСИХИЧЕСКИХ ПРОЦЕССОВ ВО ВРЕМЕНИ,
ВЫРАЖЕННОЕ
В ИХ КОЛИЧЕСТВЕННЫХ, КАЧЕСТВЕННЫХ И
СТРУКТУРНЫХ
ПРЕОБРАЗОВАНИЯХ.

ПСИХИЧЕСКИЙ ДИЗОНТОГЕНЕЗ –
НАРУШЕНИЯ ПСИХИЧЕСКОГО
РАЗВИТИЯ В ДЕТСКОМ И ПОДРОСТКОВОМ
ВОЗРАСТЕ

НОРМА

СТАТИСТИЧЕСКАЯ

УРОВЕНЬ ПСИХОСОЦИАЛЬНОГО РАЗВИТИЯ ЧЕЛОВЕКА, СООТВЕТСТВУЮЩИЙ КАЧЕСТВЕННО-КОЛИЧЕСТВЕННЫМ ПОКАЗАТЕЛЯМ ПОПУЛЯЦИИ ЛЮДЕЙ ТОГО ЖЕ ВОЗРАСТА, ПОЛА, КУЛЬТУРЫ. ОРИЕНТАЦИЯ НА С.Н. РАЗВИТИЯ ВАЖНА НА ЭТАПЕ ПЕРВИЧНОЙ ДИАГНОСТИКИ

ФУНКЦИОНАЛЬНАЯ

ИНДИВИДУАЛЬНАЯ НОРМА РАЗВИТИЯ, ЯВЛЯЮЩАЯСЯ ОТПРАВНОЙ ТОЧКОЙ И ОДНОВРЕМЕННО ЦЕЛЮ РЕАБИЛИТАЦИОННОЙ РАБОТЫ С ЧЕЛОВЕКОМ

ИДЕЛЬНАЯ

НЕКОЕ ОПТИМАЛЬНОЕ РАЗВИТИЕ ЛИЧНОСТИ В ОПТИМАЛЬНЫХ ДЛЯ НЕЕ СОЦИАЛЬНЫХ УСЛОВИЯХ.
ВЫСШИЙ УРОВЕНЬ ФУНКЦИОНАЛЬНОЙ НОРМЫ.

КРИТЕРИИ ОПРЕДЕЛЕНИЯ НОРМАЛЬНОСТИ ДЕТЕЙ

(ПОЖАР Л.)

1

УРОВЕНЬ РАЗВИТИЯ РЕБЕНКА
СООТВЕТСТВУЕТ УРОВНЮ
БОЛЬШИНСТВА ДЕТЕЙ ЕГО ВОЗРАСТА
С УЧЕТОМ РАЗВИТИЯ ОБЩЕСТВА
РЕБЕНОК РАЗВИВАЕТСЯ В

2

СООТВЕТСТВИИ
С СОБСТВЕННЫМ ОБЩИМ ПУТЕМ,
СТРЕМЯСЬ
К РЕАЛИЗАЦИИ СВОИХ ВОЗМОЖНОСТЕЙ
И ПРЕОДОЛЕНИЮ ОТРИЦАТЕЛЬНЫХ
ВЛИЯНИЙ СО СТОРОНЫ ОРГАНИЗМА И
ОКРУЖАЮЩЕЙ СРЕДЫ
РЕБЕНОК РАЗВИВАЕТСЯ В

3

СООТВЕТСТВИИ
С ТРЕБОВАНИЯМИ ОБЩЕСТВА,
ОПРЕДЕЛЯЮЩИМИ ЕГО ФОРМЫ
ПОВЕДЕНИЯ

УСЛОВИЯ, НЕОБХОДИМЫЕ ДЛЯ НОРМАЛЬНОГО РАЗВИТИЯ РЕБЕНКА

(Г.М. ДУЛЬНЕВ, А.Р. ЛУРИЯ)

1

НОРМАЛЬНАЯ РАБОТА ГОЛОВНОГО МОЗГА И ЕГО
КОРЫ

2

НОРМАЛЬНОЕ ФИЗИЧЕСКОЕ РАЗВИТИЕ РЕБЕНКА И
СВЯЗАННОЕ С НИМ СОХРАНЕНИЕ НОРМАЛЬНОЙ
РАБОТОСПОСОБНОСТИ

3

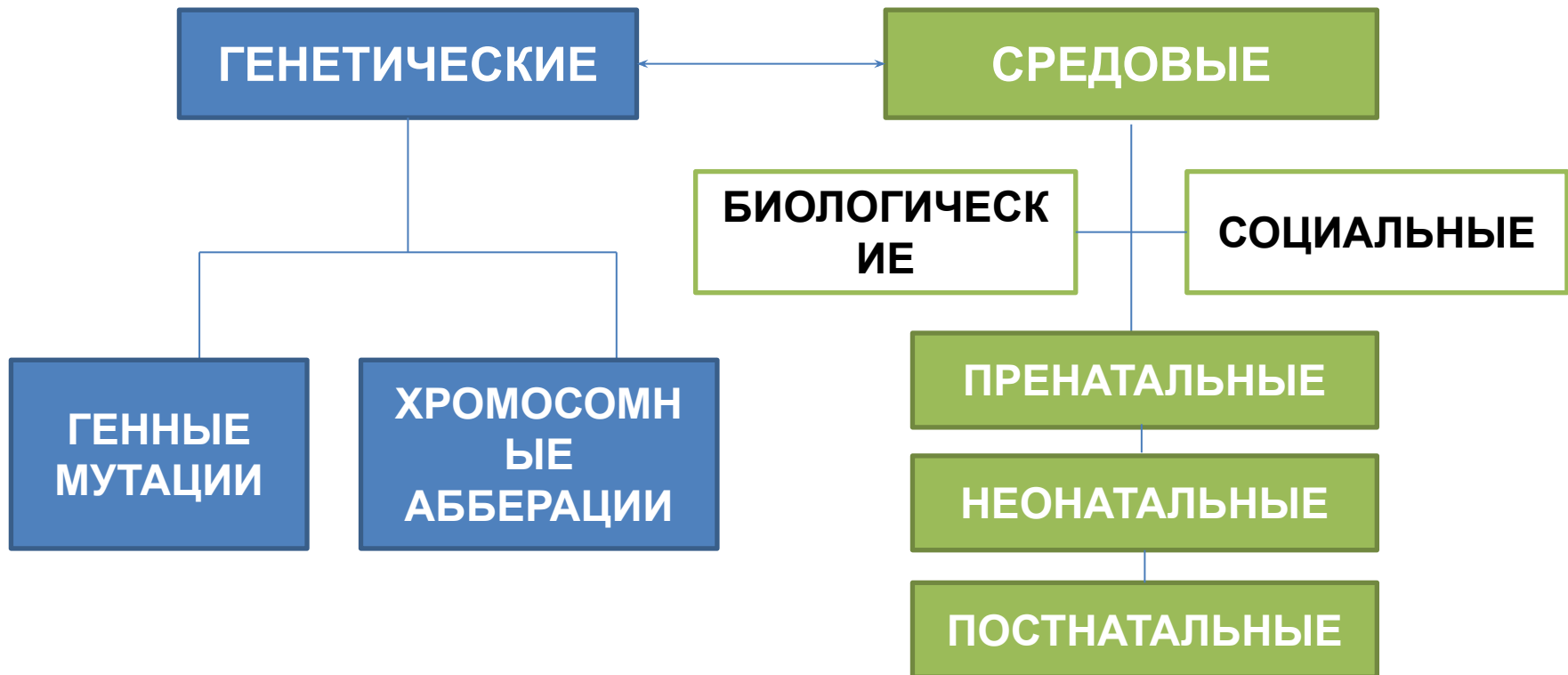
СОХРАННОСТЬ ОРГАНОВ ЧУВСТВ

4

СИСТЕМАТИЧНОСТЬ И ПОСЛЕДОВАТЕЛЬНОСТЬ
ВОСПИТАНИЯ И ОБУЧЕНИЯ РЕБЕНКА В СЕМЬЕ,
ДЕТСКОМ САДУ, ОБЩЕОБРАЗОВАТЕЛЬНОЙ ШКОЛЕ

ФАКТОРЫ АНОМАЛЬНОГО РАЗВИТИЯ

ПОСТОЯННО ДЕЙСТВУЮЩИЕ ОБСТОЯТЕЛЬСТВА, ВЫЗЫВАЮЩИЕ УСТОЙЧИВЫЕ ИЗМЕНЕНИЯ ПРИЗНАКА



**ИЗМЕНЕНИЯ В ОРГАНИЗМЕ ВОЗНИКАЮТ,
КОГДА
ВНЕШНИЙ ФАКТОР НАХОДИТ В НЕМ
ПРЕЛОМЛЕНИЕ:**

«ВНЕШНИЕ ФАКТОРЫ САМИ ПО СЕБЕ НЕ
СОЗДАЮТ
В ОРГАНИЗМЕ СПЕЦИФИЧЕСКИХ
ИЗМЕНЕНИЙ.

НО ПОСЛЕДНИЕ ВОЗНИКНУТ С
НЕИЗБЕЖНОСТЬЮ,
КОГДА ВНЕШНИЙ ФАКТОР НАЙДЕТ СЕБЕ
СПЕЦИФИЧЕСКОЕ, Т.Е. АДЕКВАТНОЕ
ФУНКЦИОНАЛЬНОЕ И МОРФОЛОГИЧЕСКОЕ
ПРЕЛОМЛЕНИЕ».

КОМПЕНСАЦИЯ

ВОЗМЕЩЕНИЕ НЕДОРАЗВИТЫХ ИЛИ НАРУШЕННЫХ ПСИХИЧЕСКИХ ФУНКЦИЙ ПУТЕМ ИСПОЛЬЗОВАНИЯ СОХРАННЫХ ИЛИ ПЕРЕСТРОЙКИ ЧАСТИЧНО НАРУШЕННЫХ ФУНКЦИЙ

ВНУТРИСИСТЕМН
АЯ

БИОЛОГИЧЕСКАЯ
ПРИСПОСОБЛЯЕМО
СТЬ ОРГАНИЗМА

ОСНОВ
А

МЕЖСИСТЕМНАЯ

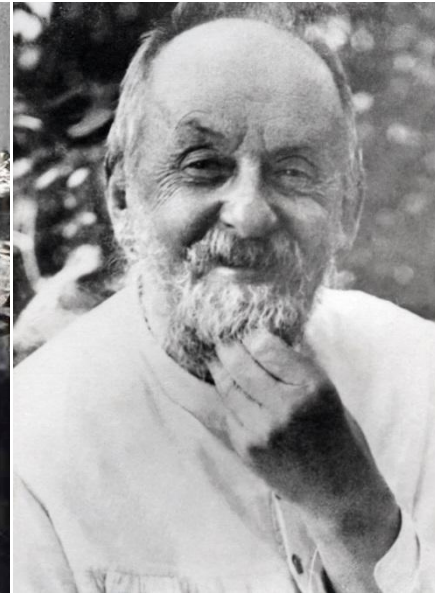
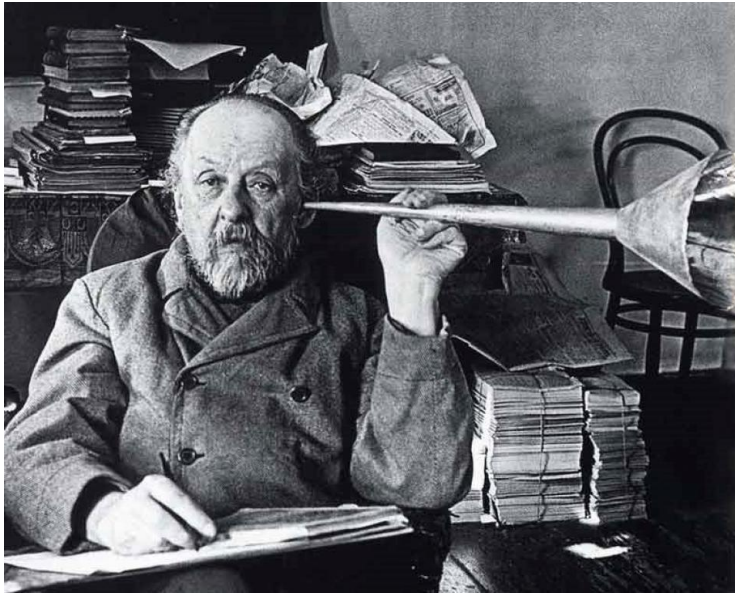
ФОРМИРОВАНИЕ
СПОСОБОВ ДЕЙСТВИЯ И
УСВОЕНИЕ СОЦИАЛЬНОГО
ОПЫТА В УСЛОВИЯХ
СОЗНАТЕЛЬНОЙ И
ЦЕЛЕНАПРАВЛЕННОЙ
ДЕЯТЕЛЬНОСТИ

ТЕОРИЯ СВЕРХКОМПЕНСАЦИИ АЛЬФРЕДА АДЛЕРА

«РАЗНЫЕ ОРГАНЫ И ФУНКЦИИ
ЧЕЛОВЕЧЕСКОГО
ОРГАНИЗМА РАЗВИВАЮТСЯ
НЕРАВНОМЕРНО.
ЧЕЛОВЕК ЛИБО НАЧИНАЕТ БЕРЕЧЬ
СВОЙ
СЛАБЫЙ ОРГАН, УСИЛИВАЯ ДРУГИЕ
ФУНКЦИИ,
ЛИБО УПОРНО ПЫТАЕТСЯ РАЗВИТЬ ЕГО.
ИНОГДА ЭТИ УСИЛИЯ НАСТОЛЬКО
СЕРЬЕЗНЫ И
ДРУГОЙ ПОЛЮС – НЕУДАЧА
ПРОДОЛЖИТЕЛЬНЫ, ЧТО
КОМПЕНСАЦИИ
КОМПЕНСИРУЮЩИЙ
БЕГСТВО В БОЛЕЗНЬ НЕВРОЗ:
ОРГАН ИЛИ САМ СЛАБЕЙШИЙ ОРГАН
ЗАЩИТНЫЙ СТИЛЬ ЖИЗНИ
СТАНОВИТСЯ ГОРАЗДО БОЛЕЕ
КОМПЛЕКС НЕПОЛНОЦЕННОСТИ
ИДЕЯ ОТВЕТСТВЕННОСТИ ЧЕЛОВЕКА
ЗА СВОЮ СУДЬБУ И РАЗВИТИЯ
СОЦИАЛЬНОГО
ИНТЕРЕСА



7.02.1870 – 28.05.1937 (67
ЛЕТ)
РАБОТА О
НЕПОЛНОЦЕННОСТИ
ОРГАНОВ (1907 Г.)



ГЛУХОТА БЫЛА МОИМ КНУТОМ, КОТОРЫЙ ГНАЛ МЕНЯ ВСЮ
ЖИЗНЬ.

ОНА ОТДАЛЯЛА МЕНЯ ОТ ШАБЛОННОГО СЧАСТЬЯ,
ЗАСТАВИЛА МЕНЯ СОСРЕДОТОЧИТЬСЯ, ОТДАТЬСЯ СВОИМ
НАВЕЯННЫМ НАУКОЙ МЫСЛЯМ. БЕЗ НЕЕ Я НИКОГДА БЫ НЕ
ЗАКОНЧИЛ СТОЛЬКО РАБОТ.

К.И. ЦИОЛКОВСКИЙ (1857-1935),
философ, изобретатель, основоположник
космонавтики,
учитель, ученый-самоучка

ИДЕИ Л.С. ВЫГОТСКОГО О КОМПЕНСАЦИИ ПСИХИЧЕСКИХ ФУНКЦИЙ

**ИДЕЯ СОЦИАЛЬНОЙ КОМПЕНСАЦИИ
ДЕФЕКТА:** ПРИОБЩЕНИЕ АНОМАЛЬНЫХ
ДЕТЕЙ К АКТИВНОМУ УЧАСТИЮ В ЖИЗНИ,
РАЗВИТИЕ ИХ СОТРУДНИЧЕСТВА
С НОРМАЛЬНО РАЗВИВАЮЩИМИСЯ ДЕТЬМИ;
ВКЛЮЧЕНИЕ ИХ В АКТИВНУЮ ТРУДОВУЮ
ДЕЯТЕЛЬНОСТЬ

ВВЕЛ ПОНЯТИЕ **СТРУКТУРА ДЕФЕКТА:**
ПЕРВИЧНОЕ И ВТОРИЧНОЕ ОТКЛОНЕНИЕ.

РЕБЕНОК С ОГРАНИЧЕННЫМИ
ВОЗМОЖНОСТЯМИ
НЕ МЕНЕЕ РАЗВИТЫЙ, А **ИНАЧЕ РАЗВИТЫЙ.**

БЛАГОДАРЯ СПЕЦИАЛЬНОМУ ОБУЧЕНИЮ И ВОСПИТАНИЮ
ПРОИСХОДИТ КОРРЕКЦИЯ ПСИХИЧЕСКОГО РАЗВИТИЯ АНОМАЛЬНЫХ
ДЕТЕЙ. ПРИ ЭТОМ БОЛЕЕ **РАННИЕ СРОКИ НАПРАВЛЕННОГО**
ПЕДАГОГИЧЕСКОГО ВОЗДЕЙСТВИЯ СПОСОБСТВУЮТ БОЛЕЕ
ПОЛНОМУ РАСКРЫТИЮ ПОТЕНЦИАЛЬНЫХ ВОЗМОЖНОСТЕЙ
РЕБЕНКА



1896 - 1934

ОБУЧЕНИЕ СТАНОВИТСЯ РАЗВИВАЮЩИМ ПРИ УСЛОВИИ, КОГДА ОНО ОПЕРЕЖАЕТ ПСИХИЧЕСКОЕ РАЗВИТИЕ РЕБЕНКА. ПОЭТОМУ ПРИ ОБУЧЕНИИ НУЖНО ОПИРАТЬСЯ НЕ ТОЛЬКО НА СФОРМИРОВАННЫЕ ПСИХИЧЕСКИЕ ФУНКЦИИ (ЗАР), НО И НА ПСИХИЧЕСКИЕ ФУНКЦИИ, НАХОДЯЩИЕСЯ В СТАДИИ ФОРМИРОВАНИЯ (ЗБР)

КОМПЕНСАТОРНЫЕ ВОЗМОЖНОСТИ ИНДИВИДА РАСКРЫВАЮТСЯ ПРИ УСЛОВИИ ОСОЗНАНИЯ СВОЕГО ДЕФЕКТА.

УРОВЕНЬ КОМПЕНСАЦИИ ОПРЕДЕЛЯЕТСЯ ХАРАКТЕРОМ И СТЕПЕНЬЮ ДЕФЕКТА, РЕЗЕРВНЫМИ СИЛАМИ ОРГАНИЗМА, С ОДНОЙ СТОРОНЫ, ВНЕШНИМИ СОЦИАЛЬНЫМИ УСЛОВИЯМИ, С ДРУГОЙ.

**ПОЛОЖЕНИЯ ВЫГОТСКОГО ЛЕГЛИ В
ОСНОВУ ВЫДЕЛЕННЫХ В.В.
ЛЕБЕДИНСКИМ ПАРАМЕТРОВ,
ОПРЕДЕЛЯЮЩИХ ТИП НАРУШЕНИЯ
ПСИХИЧЕСКОГО РАЗВИТИЯ**

ВРЕМЕННЫЕ ТРУДНОСТИ АРКАДИЙ ЦУКЕР

<https://www.youtube.com/watch?v=PvR-rB6VLR8&feature=youtu.be>

ПАРАМЕТРЫ ДИЗОНТОГЕНЕЗА (В.В. ЛЕБЕДИНСКИЙ)

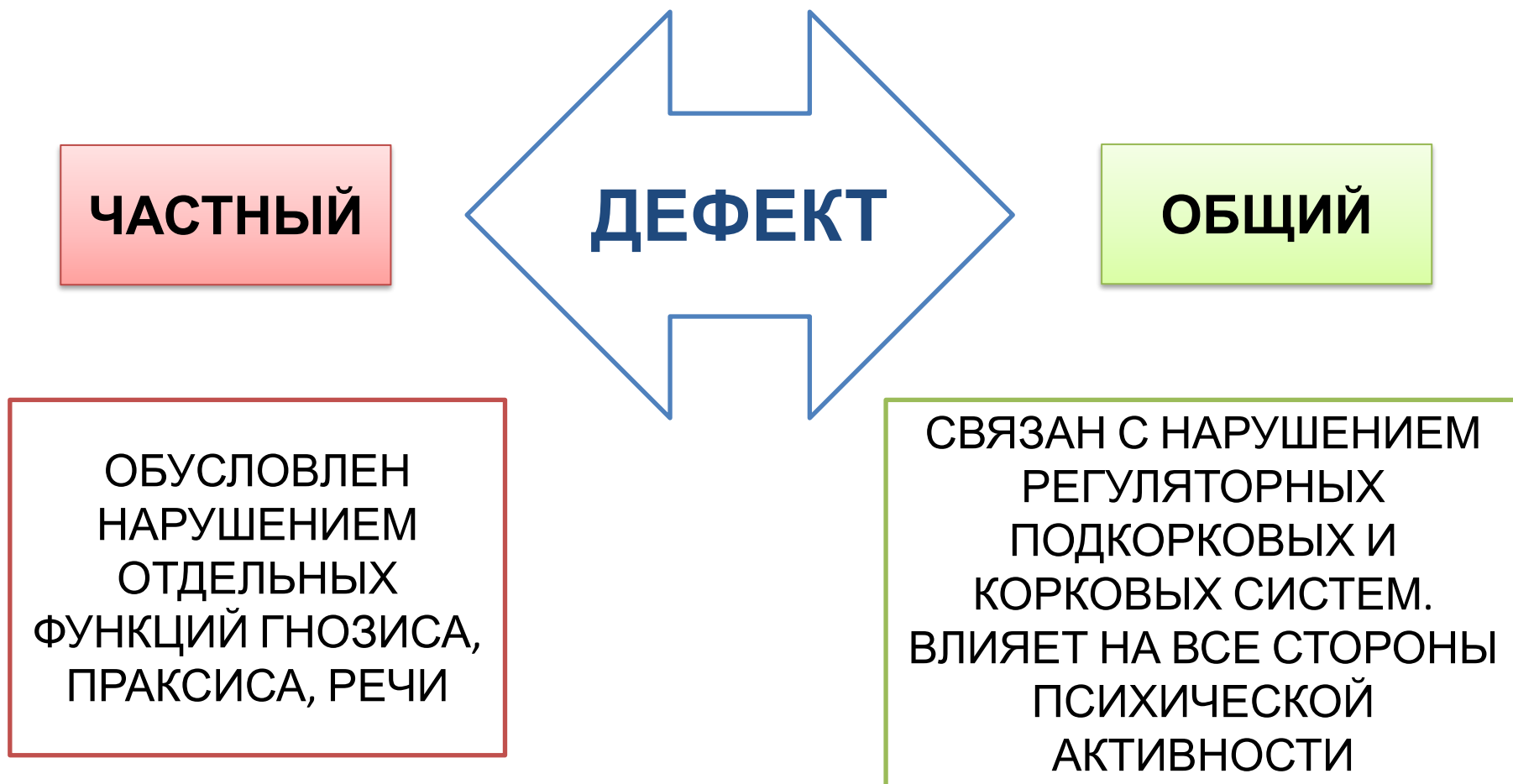
ФУНКЦИОНАЛЬНАЯ
ЛОКАЛИЗАЦИЯ
НАРУШЕНИЙ

СТРУКТУРА
ДЕФЕКТА

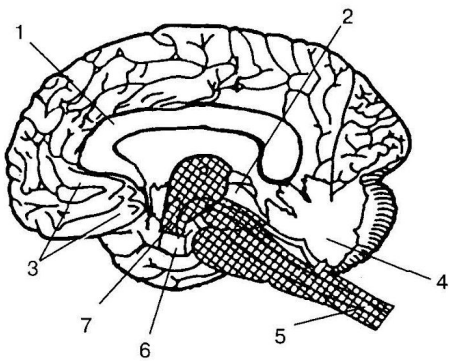
ВРЕМЯ
ПОРАЖЕНИЯ

НАРУШЕНИЕ
МЕЖФУНКЦИОНАЛЬНЫХ
ВЗАИМОДЕЙСТВИЙ

1. ФУНКЦИОНАЛЬНАЯ ЛОКАЛИЗАЦИЯ НАРУШЕНИЙ

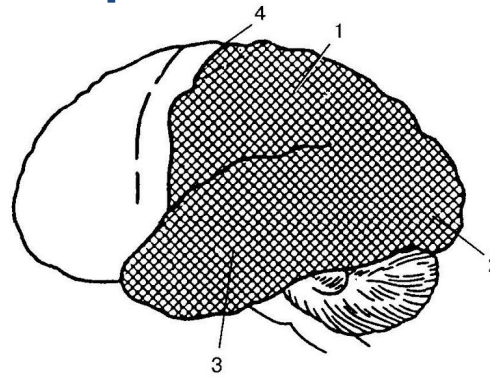


Концепция А.Р. Лурии: ПСИХИКА ОБЕСПЕЧИВАЕТСЯ СОГЛАСОВАННОЙ РАБОТОЙ ТРЕХ ФУНКЦИОНАЛЬНЫХ БЛОКОВ



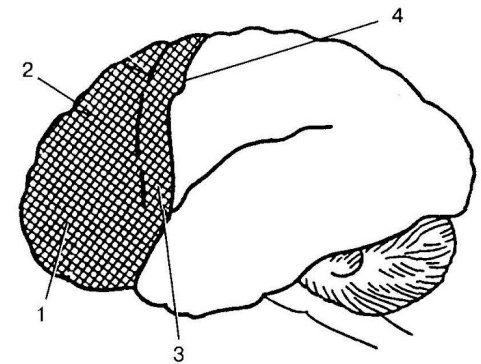
**БЛОК
РЕГУЛЯЦИИ**

**ТОНУСА
И
БОДРСТВОВАНИ
Я
(ЭНЕРГЕТИЧЕСК
ИЙ)**



Б

**БЛОК ПРИЕМА,
ХРАНЕНИЯ,
ПЕРЕРАБОТКИ
ИНФОРМАЦИИ
(ЗАДНИЙ)**



В

**БЛОК
ПРОГРАММИРОВА
НИЯ И КОНТРОЛЯ
ПСИХИЧЕСКОЙ
ДЕЯТЕЛЬНОСТИ
(ПЕРЕДНИЙ)**

ЭНЕРГЕТИЧЕСКИЙ БЛОК	ЗАДНИЙ БЛОК	ПЕРЕДНИЙ БЛОК
РЕТИКУЛЯРНАЯ ФОРМАЦИЯ СТВОЛА МОЗГА, ЛИМБИЧЕСКАЯ СИСТЕМА	ЗРИТЕЛЬНАЯ, СЛУХОВАЯ, КОЖНО-КИНЕСТЕТИЧЕСКАЯ, КОРКОВЫЕ ЗОНЫ, РАСПОЛОЖЕННЫЕ В ЗАДНИХ ОТДЕЛАХ БОЛЬШИХ ПЛУШАРИЙ МОЗГА	МОТОРНЫЕ, ПРЕМОТОРНЫЕ И ЛОБНУЮ КОРУ МОЗГА С ЕЕ КОРКОВЫМИ И ПОДКОРКОВЫМИ СВЯЗЯМИ
РЕГУЛИРУЕТ ПРОЦЕССЫ АКТИВАЦИИ, НЕОБХОДИМЫЕ ДЛЯ ОСУЩЕСТВЛЕНИЯ ВПФ. ВОСХОДЯЩАЯ И НИСХОДЯЩАЯ АКТИВАЦИЯ	ОБЕСПЕЧЕНИЕ МОДАЛЬНО-СПЦИФИЧЕСКИХ ПОЦЕССОВ. НАКОПЛЕНИЕ ИНФОРМАЦИИ	ПЛАНИРОВАНИЕ, СТРУКТУРИРОВАНИЕ ДВИЖЕНИЙ (ПРАКСИС), ВЫСШИЕ МЫСЛТЕЛЬНЫЕ АКТЫ, СОСТОЯЩИЕ В ОПЕРИРОВАНИИ СИМВОЛАМИ, О/СОЗНАНИЕ, КОНТРОЛЬ, ПРОГРАММИРОВАНИЕ ДЕЯТЕЛЬНОСТИ



МИКЕЛАНДЖЕЛО ФРЕСКА «СОЗДАНИЕ АДАМА»
(ПОТОЛОК СИКСТИНСКОЙ КАПЕЛЛЫ)

МЕЖПОЛУШАРНАЯ АСИММЕТРИЯ

ПРАВОЕ ПОЛУШАРИЕ	ЛЕВОЕ ПОЛУШАРИЕ
ЧУВСТВЕННОЕ И ЦЕЛОСТНОЕ ОТРАЖЕНИЕ ДЕЙСТВИТЕЛЬНОСТИ	АНАЛИТИЧЕСКОЕ, ДЕТАЛЬНОЕ АБСТРАГИРОВАНИЕ ОТ ЧУВСТВЕННЫХ СТИМУЛОВ
СОДЕРЖАНИЕ - ЦЕЛОСТНЫЕ ОБРАЗЫ И СИМВОЛЫ, НОСЯЩИЕ ИНДИВИДУАЛЬНЫЙ ХАРАКТЕР	СПОСОБ ДЕЯТЕЛЬНОСТИ – ЛИНЕЙНОСТЬ, ДИСКРЕТНОСТЬ, ОСОЗНАННОСТЬ, СХЕМАТИЧНОСТЬ, КЛАССИФИКАЦИИ
ИСКУССТВО	НАУКА
КОГНИТИВНАЯ НОВИЗНА	КОГНИТИВНАЯ РУТИНА
ЭМОЦИОНАЛЬНАЯ ОКРАСКА РЕЧИ	РЕЧЬ: ПОНИМАНИЕ СМЫСЛА СЛОВ
ЛИЦЕВОЙ, ЦВЕТОВОЙ ГНОЗИС, МУЗЫКА, КОНКРЕТНОЕ ПРОСТРАНСТВО, ТЕКУЩИЙ МОМЕНТ	ПРАКСИС, СЧЕТ, ХРОНОЛОГИЯ, ЧТЕНИЕ

2. ВРЕМЯ

ПОРАЖЕНИЯ

ЧЕМ РАНЬШЕ ПРОИЗОШЛО ПОРАЖЕНИЕ, ТЕМ
ВЕРоятНЕЕ НЕДОРАЗВИТИЕ ФУНКЦИИ.
ПРИ ПОЗДНЕМ ПОРАЖЕНИИ ВОЗНИКАЕТ
ПОВРЕЖДЕНИЕ
С РАСПАДОМ ПСИХИЧЕСКИХ ФУНКЦИЙ

**СЕНЗЕТИВНЫЕ
ПЕРИОДЫ
В РАЗВИТИИ ПСИХИКИ
РЕБЕНКА**

ФУНКЦИЯ ХАРАКТЕРИЗУЕТСЯ
НАИБОЛЬШЕЙ **ИНТЕНСИВНОСТЬЮ**
РАЗВИТИЯ И **УЯЗВИМОСТЬЮ**. ЭТО
ПЕРИОДЫ ОТ **РОЖДЕНИЯ ДО 3 ЛЕТ**
И ОТ **11 ДО 15 ЛЕТ**.

ПРИ ПОВРЕЖДЕНИИ ЦНС В ПЕРВУЮ ОЧЕРЕДЬ СТРАДАЮТ ФУНКЦИИ,
НАХОДЯЩИЕСЯ В СЕНЗЕТИВНОМ ПЕРИОДЕ, ЗАТЕМ ПОРАЖАЮТСЯ
ФУНКЦИИ,
СВЯЗАННЫЕ С ПОВРЕЖДЕННОЙ. ПОЭТОМУ У РЕБЕНКА С КАКИМ-ЛИБО
НАРУШЕНИЕМ РАЗВИТИЯ ОДНИ ФУНКЦИИ БУДУТ ОТНОСИТЕЛЬНО
СОХРАННЫМИ,
ДРУГИЕ – ПОВРЕЖДЕННЫМИ, ТРЕТЬИ – В РАВНОЙ СТЕПЕНИ
ЗАДЕРЖАННЫМИ.

УРОВНИ НЕРВНО-ПСИХИЧЕСКОГО РЕАГИРОВАНИЯ ДЕТЕЙ И ПОДРОСТКОВ НА ПАТОГЕННЫЕ ВОЗДЕЙСТВИЯ

УРОВНИ	ПЕРИОД	СИМПТОМЫ
СОМАТОВЕГЕТАТИВНЫЙ	ОТ РОЖДЕНИЯ ДО 3 ЛЕТ	НА ФОНЕ НЕЗРЕЛОСТИ ВСЕХ СИСТЕМ ОРГАНИЗМ РЕАГИРУЕТ КОМПЛЕКСОМ СОМАТОВЕГЕТАТИВНЫХ РЕАКЦИЙ: ПОВЫШЕНИЕ ТЕМПЕРАТУРЫ ТЕЛА, НАРУШЕНИЕ СНА, АППЕТИТА
ПСИХОМОТОРНЫЙ	ОТ 4 ДО 7 ЛЕТ	ИНТЕНСИВНОЕ ФОРМИРОВАНИЕ КОРКОВЫХ ОТДЕЛОВ ДВИГАТЕЛЬНОГО АНАЛИЗАТОРА: ГИПЕРДИНАМИЧЕСКИЕ РАССТРОЙСТВА (ПСИХОМОТОРНАЯ ВОЗБУДИМОСТЬ, ТИКИ, ЗАИКАНИЕ, СТРАХИ)

УРОВНИ	ПЕРИОД	СИМПТОМЫ
АФФЕКТИВНЫЙ	ОТ 7 ДО 12 ЛЕТ	РЕАГИРОВАНИЕ АФФЕКТИВНЫМ КОМПОНЕНТОМ: ОТ ВЫРАЖЕННОЙ АУТИЗАЦИИ ДО АФФЕКТИВНОЙ ВОЗБУДИМОСТИ С ЯВЛЕНИЯМИ НЕГАТИВИЗМА, АГРЕССИИ, НЕВРОТИЧЕСКИМИ РЕАКЦИЯМИ
ЭМОЦИОНАЛЬНО-ИДЕАТОРНЫЙ	ОТ 12 ДО 16 ЛЕТ	ПАТОЛОГИЧЕСКОЕ ФАНТАЗИРОВАНИЕ, СВЕРХЦЕННЫЕ УВЛЕЧЕНИЯ, СВЕРХЦЕННЫЕ ИПОХОНДРИЧЕСКИЕ ИДЕИ (ДИСМОРФОФОБИЯ, НЕРВНАЯ АНОРЕКСИЯ), ПСИХОГЕННЫЕ РЕАКЦИИ ПРОТЕСТА, ОППОЗИЦИИ, ЭМАНСИПАЦИИ

СИМПТОМАТИКА КАЖДОГО УРОВНЯ РЕАГИРОВАНИЯ НЕ ИСКЛЮЧАЕТ СИМПТОМОВ ПРЕДЫДУЩИХ УРОВНЕЙ

3. СТРУКТУРА ДЕФЕКТА

ПЕРВИЧНЫЙ
ДЕФЕКТ

НАРУШЕНИЕ,
НЕПОСРЕДСТВЕННО
ВЫТЕКАЮЩЕЕ ИЗ
БИОЛОГИЧЕСКОГО
ХАРАКТЕРА БОЛЕЗНИ

ЧАСТНЫЕ И ОБЩИЕ
НАРУШЕНИЯ ФУНКЦИЙ ЦНС

НЕСООТВЕТСТВИЕ УРОВНЯ
РАЗВИТИЯ ВОЗРАСТНОЙ
НОРМЫ

НАРУШЕНИЕ
МЕЖФУНКЦИОНАЛЬНЫХ
СВЯЗЕЙ

ВТОРИЧНЫЙ
ДЕФЕКТ

ВОЗНИКАЮЩЕЕ
ОПОСРЕДОВАННО В
ПРОЦЕССЕ АНОМАЛЬНОГО
СОЦИАЛЬНОГО РАЗВИТИЯ,

ВТОРИЧНОМУ НЕДОРАЗВИТИЮ
ПОДВЕРГАЮТСЯ ФУНКЦИИ,
НЕПОСРЕДСТВЕННО
СВЯЗАННЫЕ
С ПОВРЕЖДЕННОЙ ФУНКЦИЕЙ

ВТОРИЧНОМУ НЕДОРАЗВИТИЮ
ПОДВЕРГАЮТСЯ ФУНКЦИИ,
КОТОРЫЕ ВО ВРЕМЯ
ПОВРЕЖДЕНИЯ НАХОДИЛИСЬ
В СЕЗИТИВНОМ ПЕРИОДЕ

4. НАРУШЕНИЕ МЕЖФУНКЦИОНАЛЬНЫХ ВЗАИМОДЕЙСТВИЙ

РАЗВИТИЕ В
НОРМЕ

ЗАКОН ГЕТЕРОХРОНИИ –
РАЗНОВРЕМЕННОСТЬ ФОРМИРОВАНИЯ
ФУНКЦИЙ С ОПЕРЕЖАЮЩИМ РАЗВИТИЕМ
ОДНИХ ПО ОТНОШЕНИЮ К ДРУГИМ

РАЗВИТИЕ
В ПАТОЛОГИИ

АСИНХРОНИЯ РАЗВИТИЯ – ОТКЛОНЕНИЕ
СВОЕВРЕМЕННОСТИ РАЗВИТИЯ
РАЗЛИЧНЫХ ПСИХИЧЕСКИХ ФУНКЦИЙ ОТ
ТИПИЧНОГО ДЛЯ ДАННОГО ВОЗРАСТА
РАЗВИТИЯ

РЕТАРДАЦИЯ

В ОСНОВЕ
АСИНХРОНИИ

АКСЕЛЕРАЦИЯ