

Міністерство аграрної
політики України
ВП “Донецький технікум
ЛНАУ”

ЧУМА М'ЯСОЇДНИХ

Красногорівка 2010

ВИЗНАЧЕННЯ ХВОРОБИ

Чума м'ясоїдних (*Pestis carnivorum*) - гостра контагіозна хвороба, що зумовлена дією РНК-геномного вірусу, характеризується гарячкою, катаральним запаленням слизових оболонок, а також ураженням центральної нервової системи, очей, шкіри.



ЕПІЗООТИЧНІ ДАНІ

Хворіють:



- М'ясоїдні

КЛІНІЧНА КАРТИНА

Форма

Легенева

Кишкова

Нервова

Шкірна

Змішана

Перебіг

Надгострий

Гострий

Підгострий

Хронічний

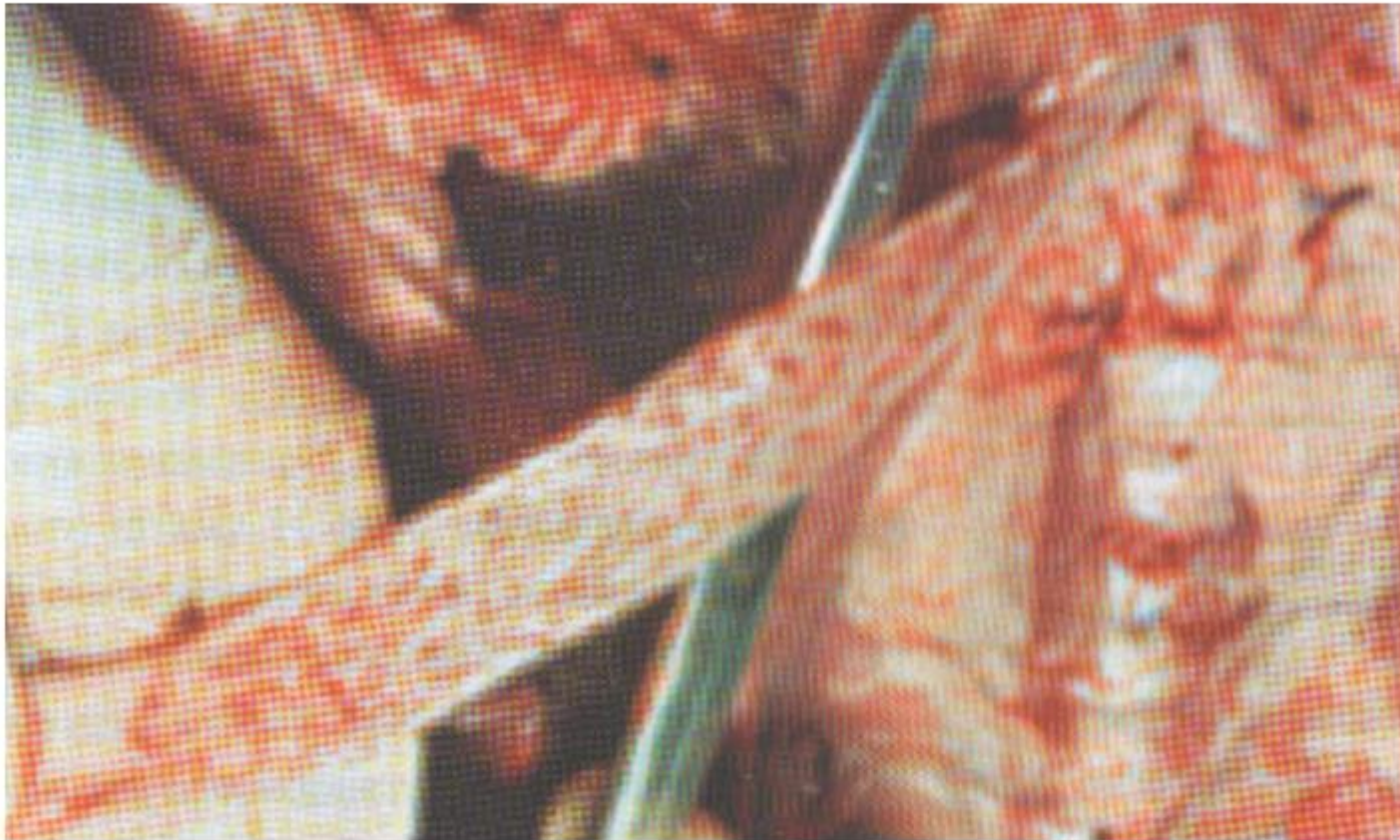


КЛІНІЧНА КАРТИНА

- За всіх форм чуми уражаються очі
- Легенева – катаральне запалення легень
- Кишкова – запори, проноси з домішками слизу та крові, блюванні, відмова від корма.
- Шкірна форма – пустульозно – вузликові ураження, екзема, кірочки в ділянці черева та стегон.
- Нервова форма – агресивність, судоми окремих груп м'язів, парези, паралічі, втрата слуху, нюху, зору.
- Змішана – одночасне ураження органів дихання, травлення, нервової системи.



ПАТОЛОГОАНАТОМІЧНІ ЗМІНИ



- Крапчасті та смугасті крововиливи на дванадцятипалій та прямій кишці, а також сечового міхура.



ЛІКУВАННЯ ТА ПРОФІЛАКТИКА

