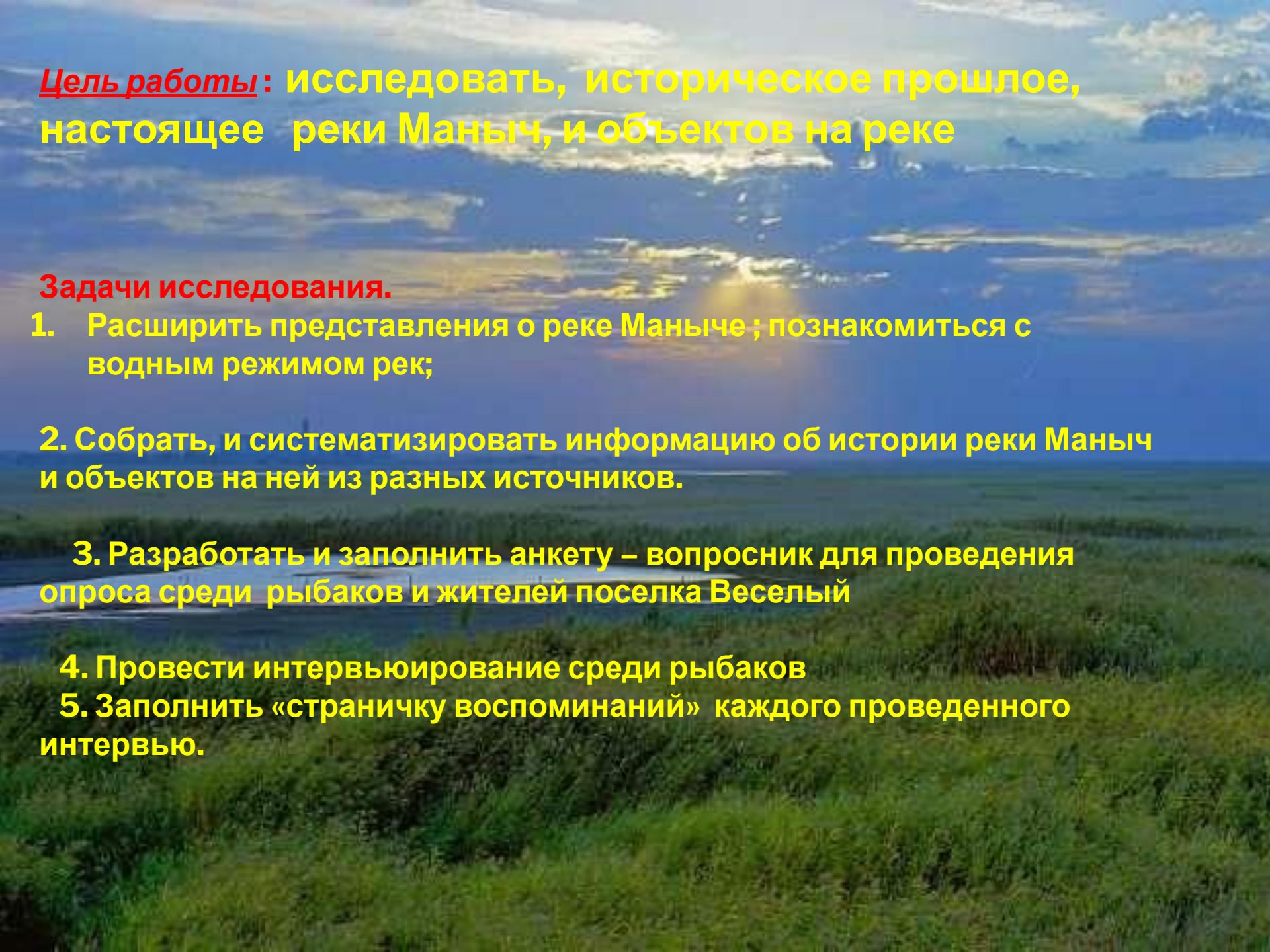




Тема «Седой Маныч»



**Цель работы: исследовать, историческое прошлое, настоящее реки Маныч, и объектов на реке**

**Задачи исследования.**

- 1. Расширить представления о реке Маныче ; познакомиться с водным режимом рек;**
- 2. Собрать, и систематизировать информацию об истории реки Маныч и объектов на ней из разных источников.**
- 3. Разработать и заполнить анкету – вопросник для проведения опроса среди рыбаков и жителей поселка Веселый**
- 4. Провести интервьюирование среди рыбаков**
- 5. Заполнить «страничку воспоминаний» каждого проведенного интервью.**





**Маныч, Маныч,  
а по-русски – горький.**

**Едкой солью  
покрывал ты дно.**

**Сколько слез людских  
и сколько горя  
горькою волною унесло!**

**(И. Ф. Федоров)**

# ОЗЕРО МАНЫЧ-ГУДИЛО



# Весёловское водохранилище



- Длина- 167км.
- Ширина –  
от 1,5 км. до 7 км.
- Площадь –  
30 тыс. га
- Максимальная  
глубина – 12 м.
- Средняя глубина –  
5-6 м.



Весёловское водохранилище простирается на юго-запад на 98 км от посёлка [Весёлый](#) (Весёловский гидроузел) до посёлка [Маньчстрой](#) (Пролетарский гидроузел). Максимальная ширина 7 км. Выше по течению расположено [Пролетарское водохранилище](#), ниже по течению — [Усть-Маньчское водохранилище](#).

Водоохранилище используется для орошения сельскохозяйственных земель, рыбного хозяйства, водного транспорта и энергетики.



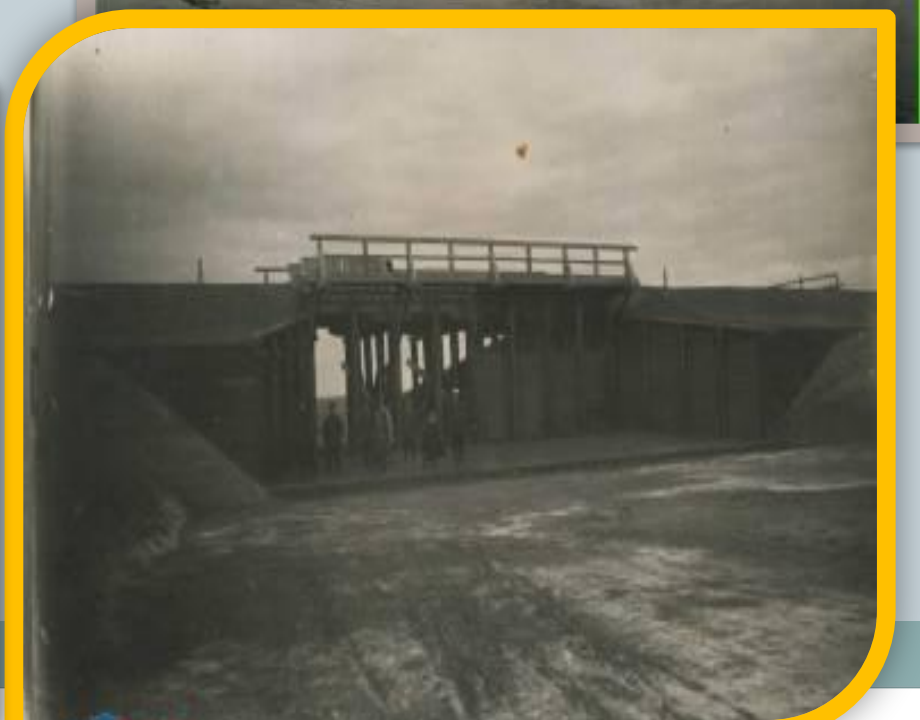
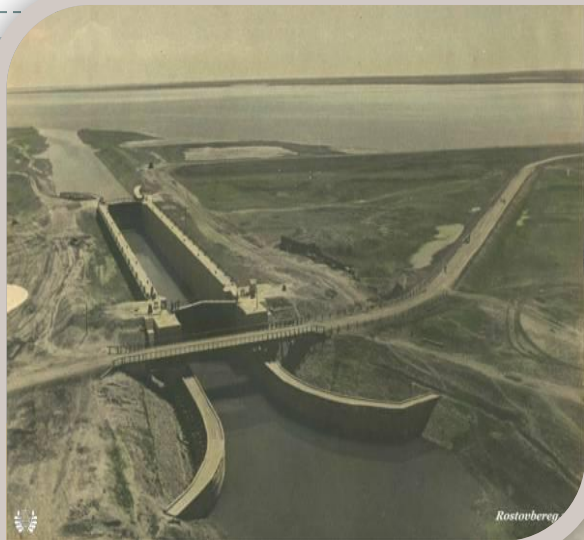
- В 1935 г. Западный Маныч у х. Веселого был перегорожен плотиной.
- в Великую Отечественную войну наша плотина была взорвана.



- В 1949 г. была восстановлена плотина, построены шлюзы, мост, электростанция.



# История создания шлюза.



## Приказ Минтранса РФ от 12.12.2006 N 150

### Об утверждении Перечня судоходных гидротехнических сооружений и средств навигационного оборудования, подлежащих круглосуточной охране

#### Федеральное законодательство

Текст документа по состоянию на июль 2011 года В соответствии с Постановлением Правительства Российской Федерации от 21 ноября 2005 г. N 69

О "Об утверждении Положения об охране судоходных гидротехнических сооружений и средств навигационного оборудования" (Собрание законодательства Российской Федерации, 2005, N 48, ст. 5040) приказываю:

Утвердить прилагаемый Перечень судоходных гидротехнических сооружений и средств навигационного оборудования, подлежащих круглосуточной охране.

Министр  
И.ЛЕВИТИН

77. | Веселовский гидроузел - судоходный шлюз, | Ростовская  
| земляная плотина с водоспуском | область

Веселовский р-н

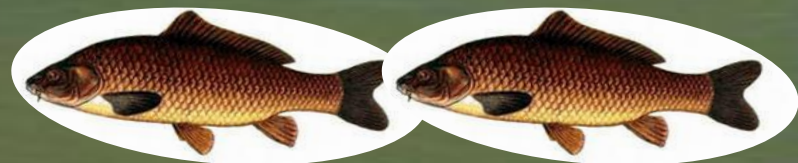


# Животный мир реки Маныч

В прибрежных камышах  
водохранилищах гнездятся дикие  
утки, гуси, белые и серые цапли,  
лебеди, прижилась ондатра.



Подводный мир населяют 32 вида рыб.





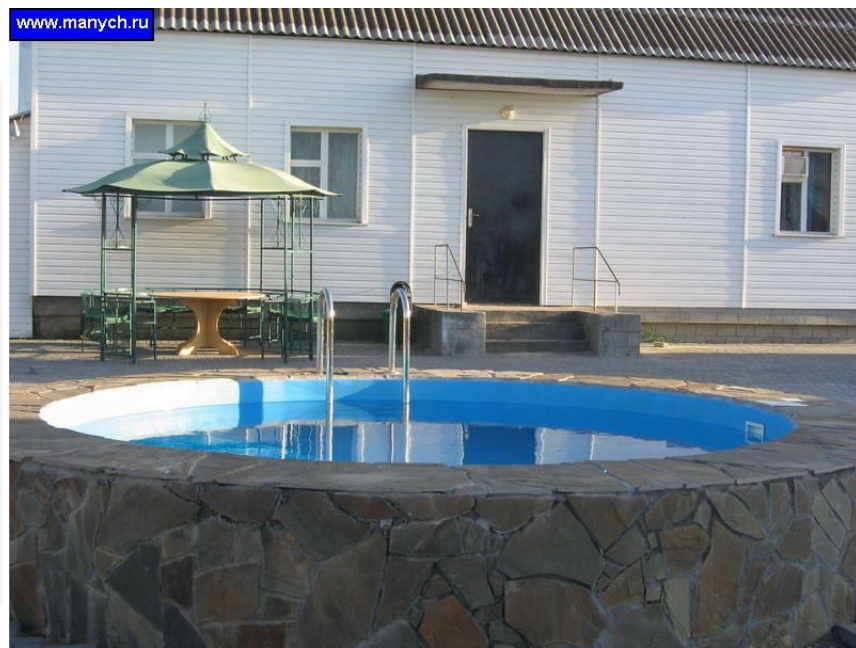
Весёловское  
охотхозяйство



# БАЗА ОТДЫХА «ВЕСЁЛЫЙ МАНЫЧ»



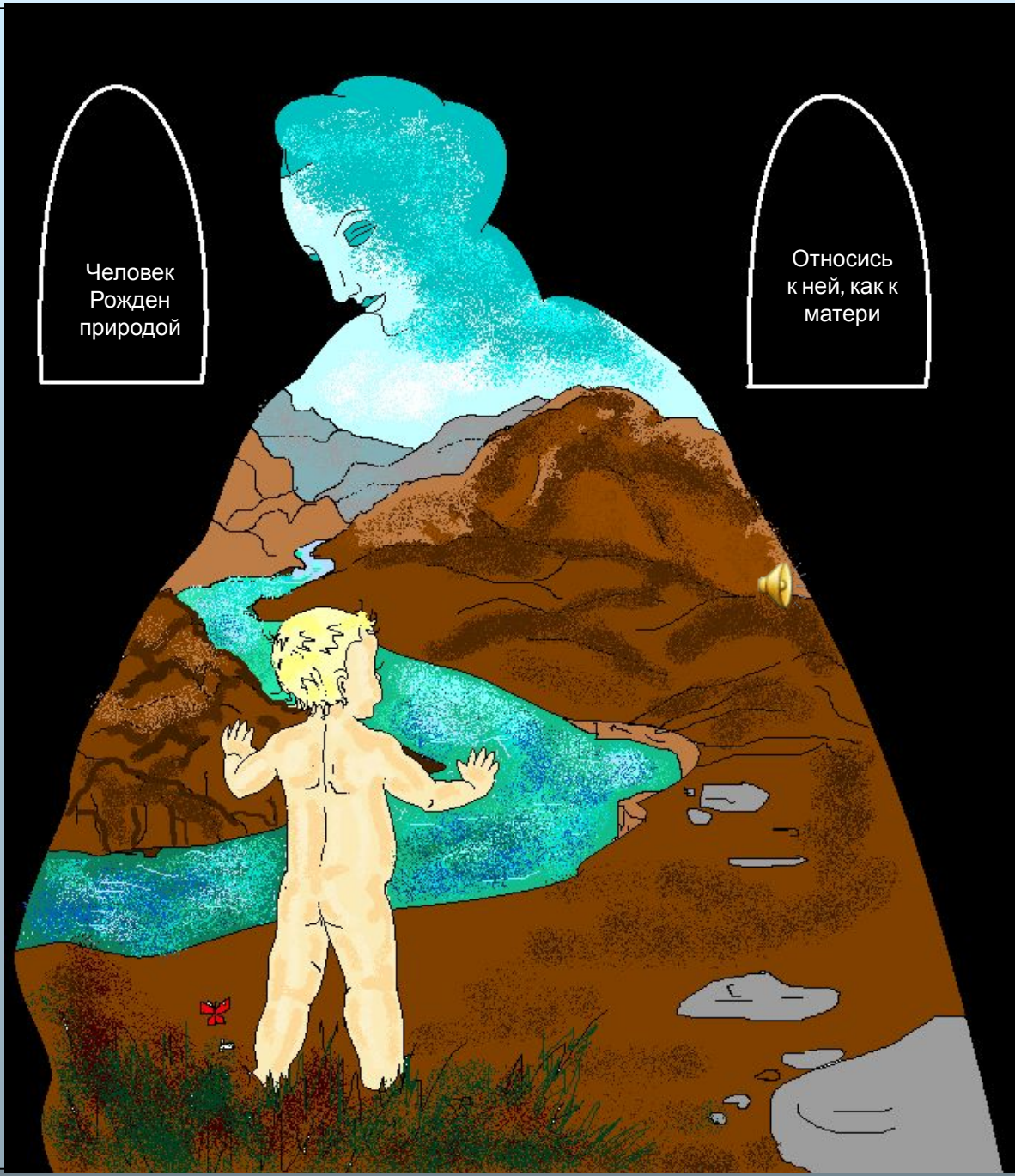
[www.manych.ru](http://www.manych.ru)



# ЭКОЛОГИЯ РЕКИ МАНЫЧ.



- Экология – одна из наиболее актуальных тем современности. Загрязнение окружающей среды достигло столь опасного уровня, что ученые считают, это фактором, угрожающим существованию людей вообще.



Человек  
Рожден  
природой

Относись  
к ней, как к  
матери

Любовь к природе  
впрочем как и всякая  
человеческая любо  
несомненно,  
закладывается  
у нас с детства.

И.Соколов - Микит







*Наш край - это частица большой и прекрасной страны.*

**Я много мест видела,  
И можно хоть полмира обойти,  
Но ближе и родней родного края,  
Я думаю, мне больше не найти!**

