

Презентация на тему :
Гипертоническая болезнь.

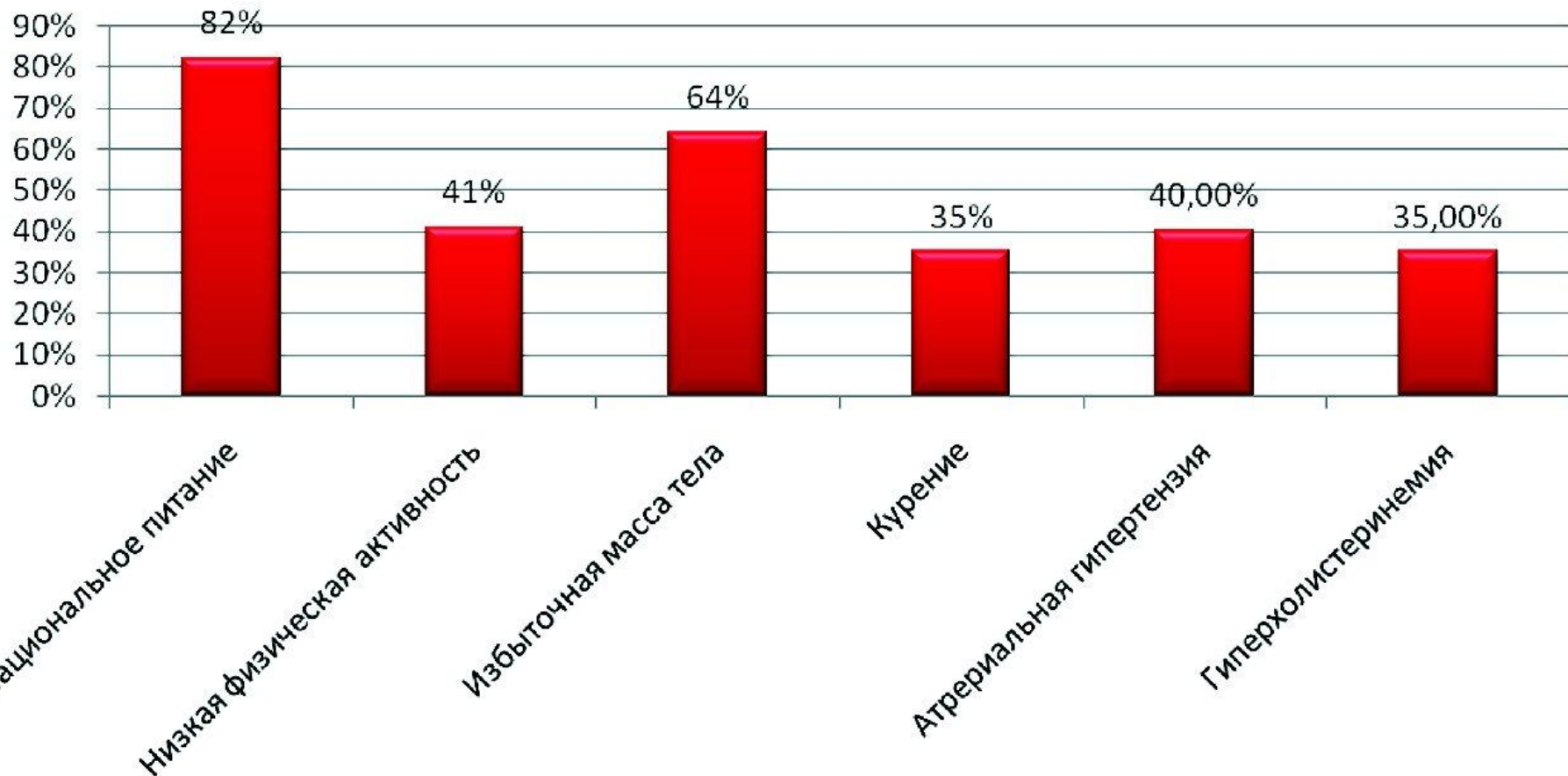
Гипертоническая болезнь

Это одно из наиболее распространенных заболеваний сердечно-сосудистой системы, которое сопровождается преходящим или стойким повышением артериального давления.

В основе заболевания лежит сужение артериол, обусловленное усилением тонической функции гладкой мускулатуры артериальных стенок и изменением сердечного выброса. Гипертонической болезнью особенно часто страдают люди с семейным предрасположением к заболеванию.

ФАКТОРЫ РИСКА

Факторы риска



ФАКТОРЫ РИСКА



КЛАССИФИКАЦИЯ ГИПЕРТОНИЧЕСКОЙ БОЛЕЗНИ

Категории	Систолическое АД, мм рт.ст.	Диастолическое АД, мм рт.ст.
Оптимальное АД	<120	<80
Нормальное АД	120–129	80–84
Высокое нормальное АД	130–139	85–89
1 степень АГ (мягкая)	140–159	90–99
2 степень АГ (умеренная)	160–179	100–109
3 степень АГ (тяжёлая)	≥180	≥110
Изолированная систолическая АГ	≥140	<90

СИМПТОМЫ ГИПЕРТОНИЧЕСКОЙ БОЛЕЗНИ

Варианты течения гипертонической болезни разнообразны и зависят от уровня повышения АД и от задействованности органов-мишеней.

На ранних этапах гипертоническая болезнь характеризуется невротическими нарушениями: головокружением, преходящими головными болями (чаще в затылке) и тяжестью в голове, шумом в ушах, пульсацией в голове, нарушением сна, утомляемостью, вялостью, ощущением разбитости, сердцебиением, тошнотой.

В дальнейшем присоединяется одышка при быстрой ходьбе, беге, нагрузке, подъеме в лестницу.

Артериальное давление стойко выше 140-160/90-95 мм рт. ст. (или 19—21/ 12 гПа).

Отмечается потливость, покраснение лица, ознобopodobный тремор, онемение пальцев ног и рук, типичны тупые длительные боли в области сердца.

При задержке жидкости наблюдается отечность рук («симптом кольца» - сложно снять с пальца кольцо), лица, одутловатость век, скованность.

У пациентов с гипертонической болезнью отмечается пелена, мелькание мушек и молний перед глазами, что связано со спазмом сосудов в сетчатке глаз; наблюдается прогрессирующее снижение зрения, кровоизлияния в сетчатку могут вызвать полную потерю зрения

СИМПТОМЫ ГИПЕРТОНИЧЕСКОЙ БОЛЕЗНИ



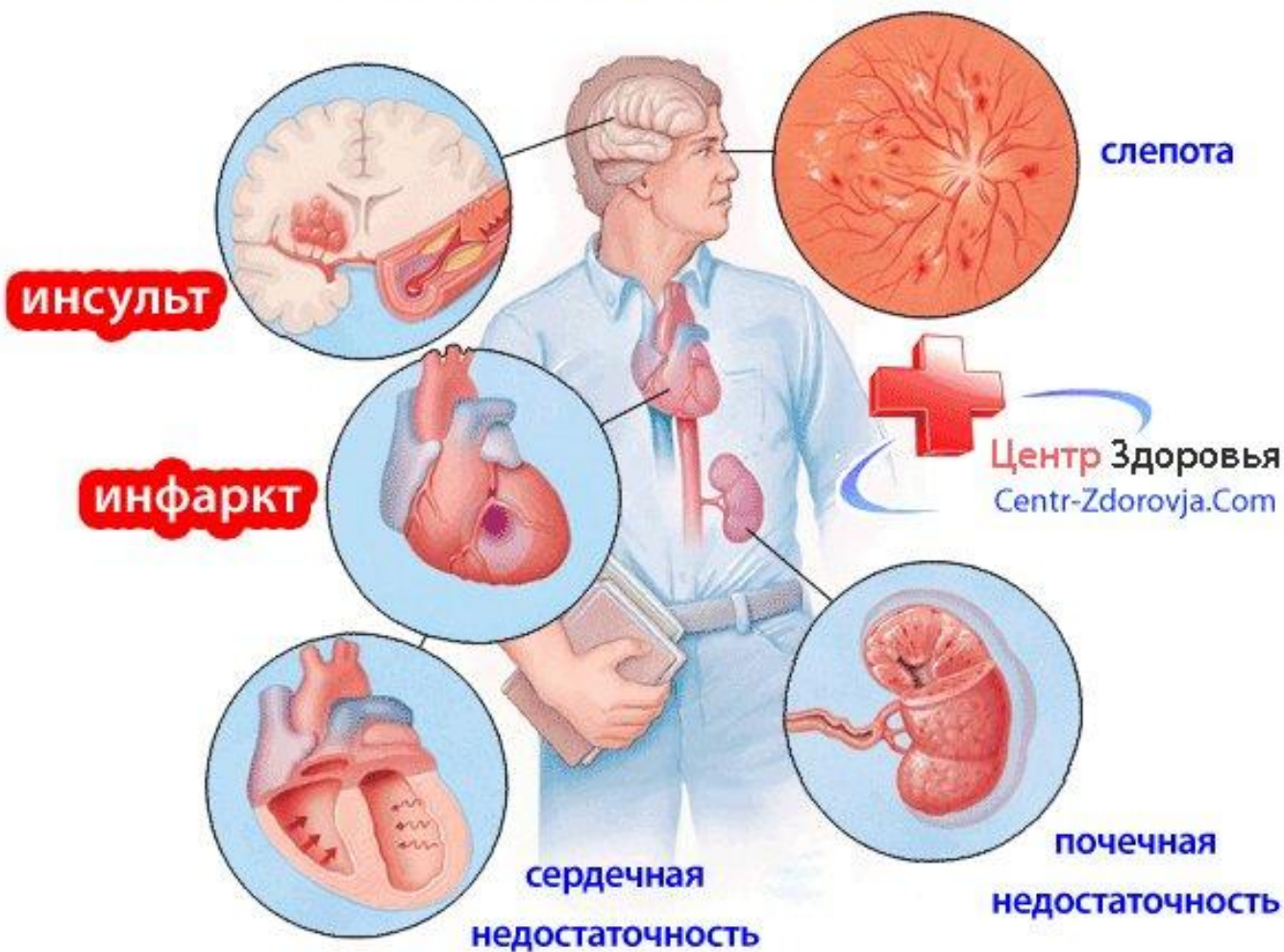
ОСЛОЖНЕНИЯ

При длительном или злокачественном течении гипертонической болезни развивается хроническое поражение сосудов органов-мишеней: мозга, почек, сердца, глаз. Нестабильность кровообращения в этих органах на фоне стойко повышенного АД может вызывать развитие стенокардии, инфаркта миокарда, геморрагического или ишемического инсульта, сердечной астмы, отека легких, расслаивающей аневризмы аорты, отслоение сетчатки, уремии.

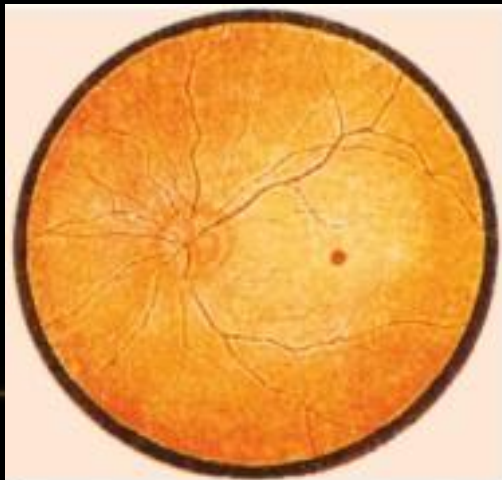
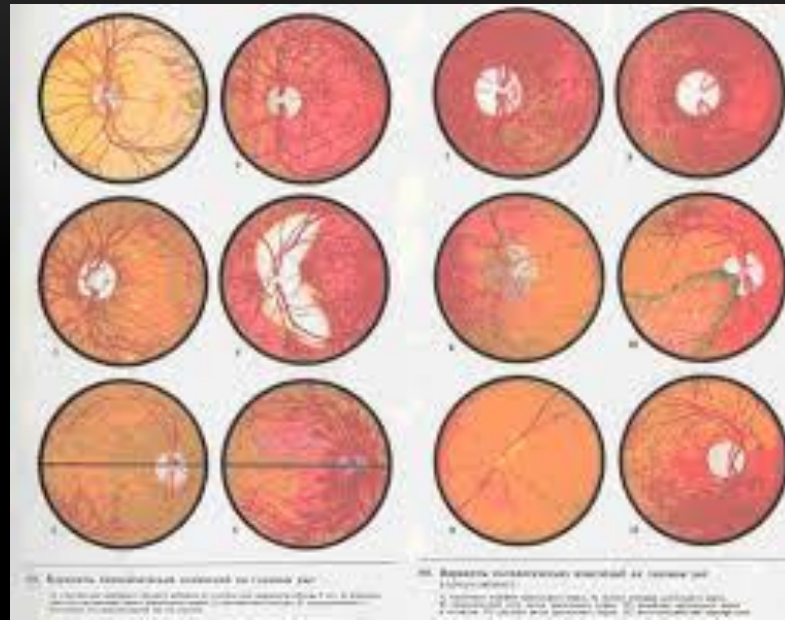
Развитие острых неотложных состояний на фоне гипертонической болезни требует снижения АД в первые минуты и часы, т. к. может привести к гибели пациента.

Гипертоническая болезнь

вызывает осложнения:



ИЗМЕНЕНИЕ В ОРГАНИЗМЕ



а

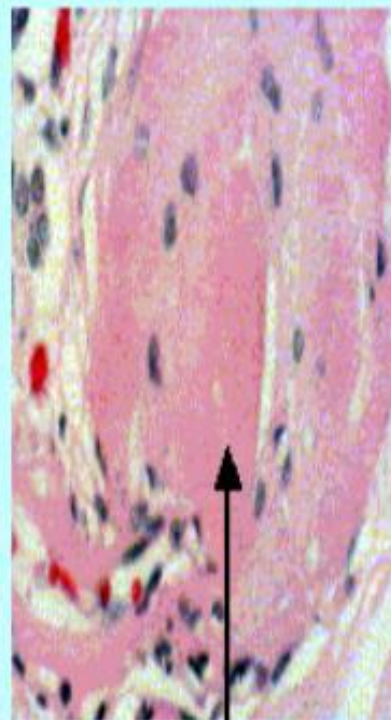
б

Изменения характерные для третьей стадии
гипертонической болезни и гипертензивных кризов



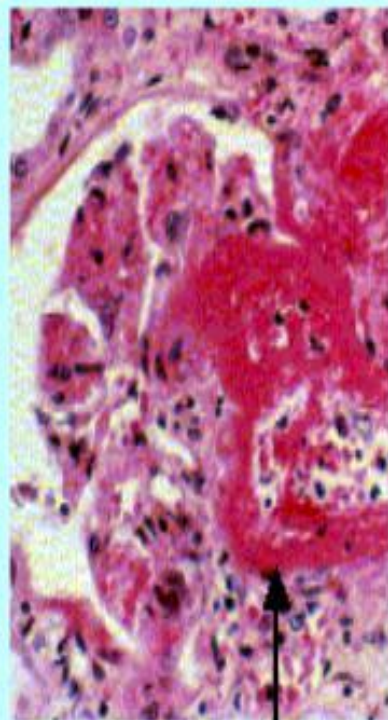
ГИПЕРТРОФИЯ

ЛЕВОГО ЖЕЛУДОЧКА



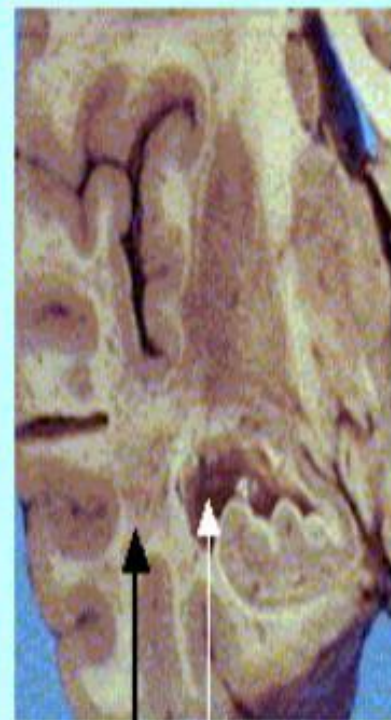
ГИАЛИНОЗ

КЛУБОЧКОВ ПОЧКИ



ФИБРИНОИДНЫЙ

НЕКРОЗ АРТЕРИОЛ



ГЕМОМРАГИИ

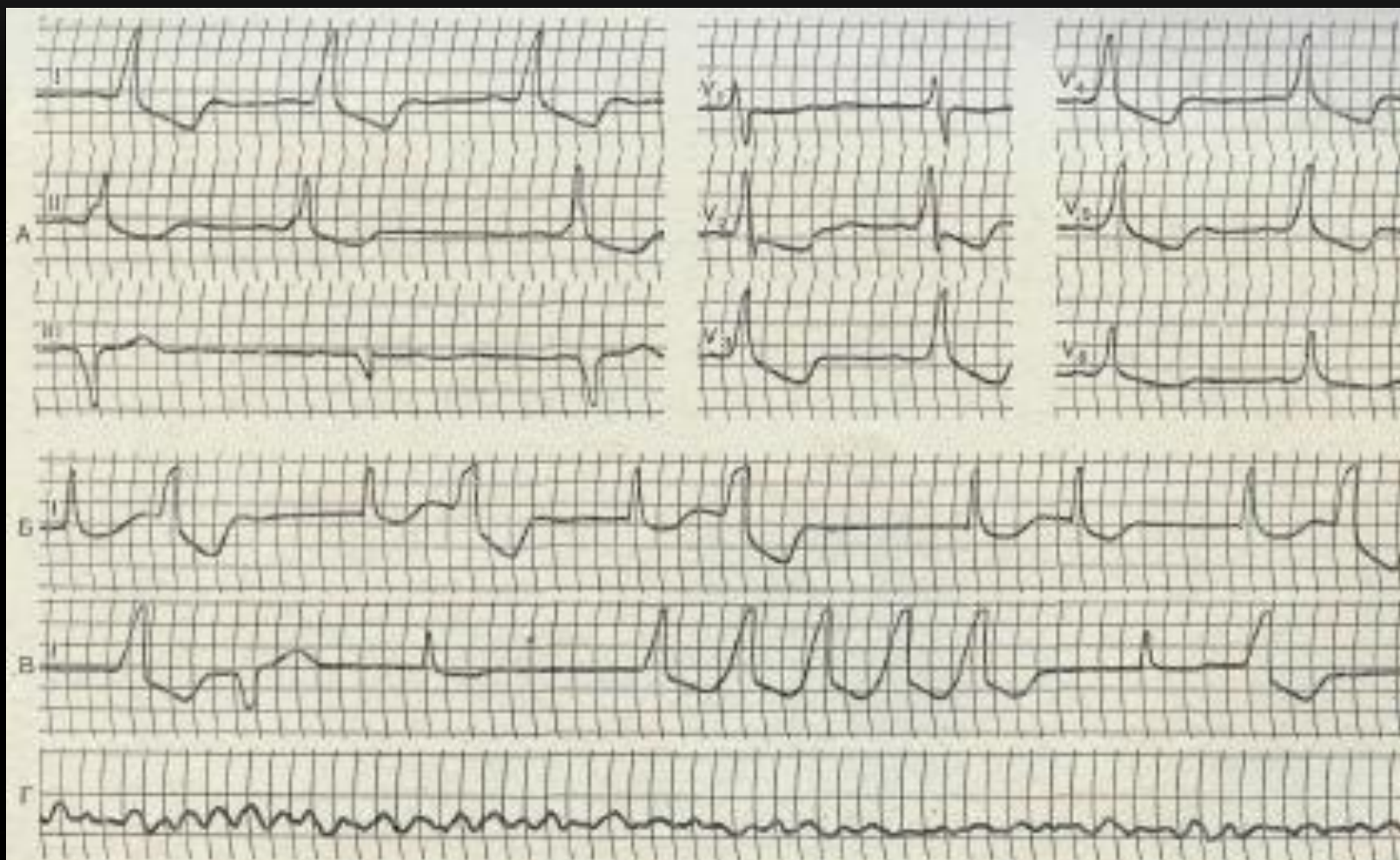
ДИАГНОСТИКА ГИПЕРТОНИЧЕСКОЙ БОЛЕЗНИ

Основывается на анамнезе, жалобах больного, систематических измерениях уровня артериального давления, данных лабораторных исследования. К обязательным видам обследования относятся:

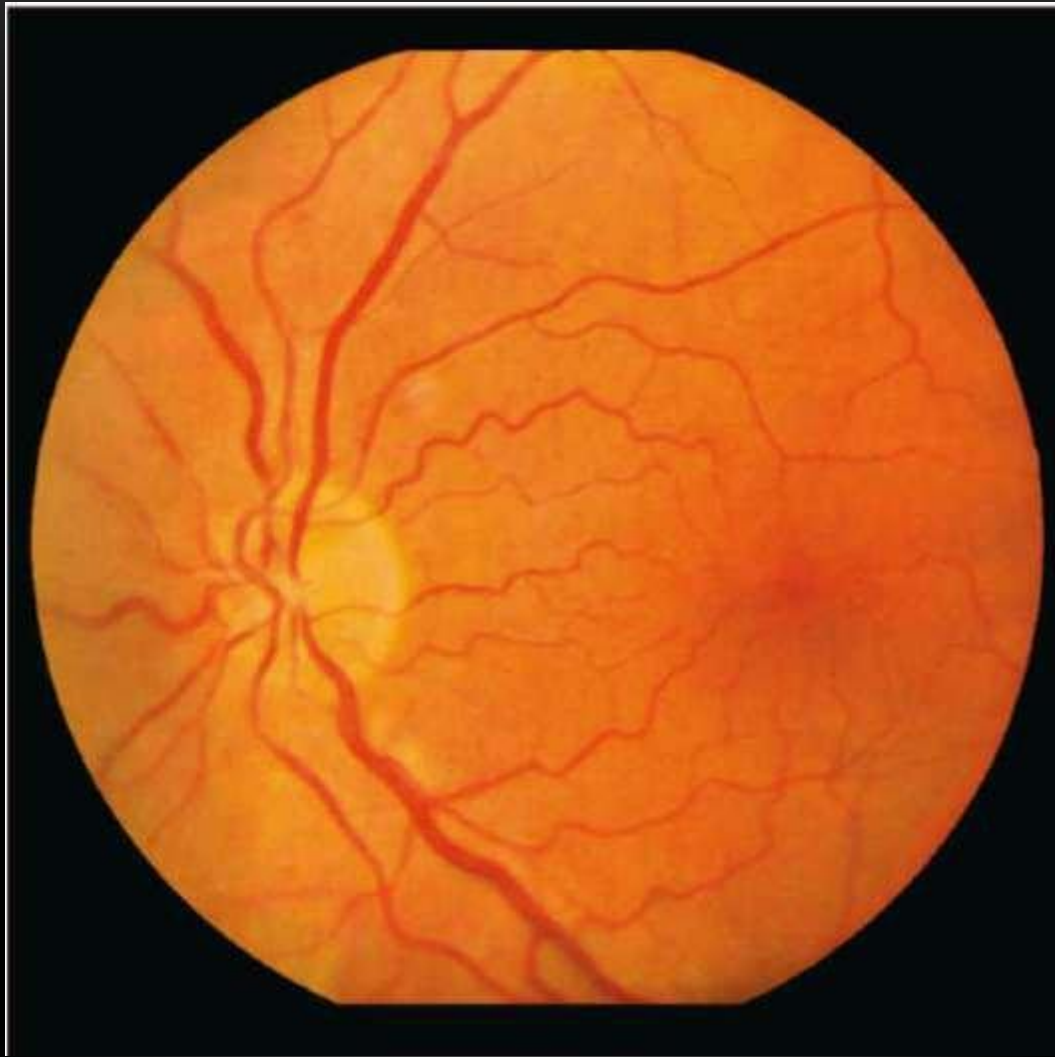
- Электрокардиограмма сердца
- обследование глазного дна
- биохимический анализ крови
- Ультразвуковое обследование сердца



ЭЛЕКТРОКАРДИОГРАММА



ОБСЛЕДОВАНИЕ ГЛАЗНОГО ДНА



УЛЬТРАЗВУКОВОЕ ОБСЛЕДОВАНИЕ СЕРДЦА



16.12.2010 - 17.12.2010

ОАК		
Показатель	15.12.2010	16.12.2010
эр, 10x12/л	4,4	4,8
Нв, г/л	139	158
Le, x10x9/л	17,2	17,8
Цветной показатель	0,95	0,97
СОЭ, мм/час	4	7
э, %		0
п, %		2
с, %		76
л, %		21
м, %		1

Гликемический профиль от 16.12.2010	
08.00	10,0 ммоль/л
11.00	5,3 ммоль/л
16.00	8,4 ммоль/л
20.00	11,7 ммоль/л

ЛЕЧЕНИЕ ГИПЕРТОНИЧЕСКОЙ БОЛЕЗНИ. НЕМЕДИКАМЕНТОЗНОЕ

Снижение массы тела до достижения
идеальной



Прекращение курения



Уменьшение потребление кофеина



Ограничение потребления алкоголя



Увеличение физической активности



ДИЕТИЧЕСКИЕ РЕКОМЕНДАЦИИ

Ограничение поваренной соли (4,5г/ день)



Увеличение потребления продуктов, богатых калием, магнием, кальцием



Увеличение потребления фруктов, овощей, рыбы и морепродуктов



Ограничение животных жиров



Ограничение легко усваиваемых углеводов



МЕДИКАМЕНТОЗНОЕ ЛЕЧЕНИЕ

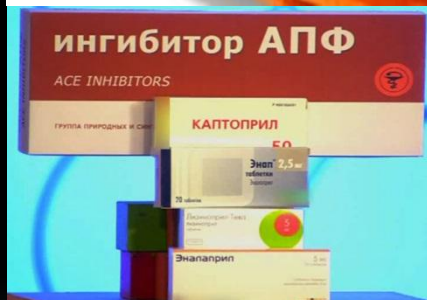
Диуретики



Антагонисты кальция



Ингибиторы АПФ



β-адреноблокаторы



ГИПЕРТОНИЧЕСКИЙ КРИЗ

Гипертоническим кризом называют внезапное резкое повышение артериального давления, которое сопровождается ухудшением самочувствия.

Опасно данное состояние тем, что сильно ухудшается кровоснабжение внутренних органов и могут возникнуть тяжелые осложнения (инсульт, инфаркт миокарда, аритмия, отек легких и т. д.)



ПРИЗНАКИ ГИПЕРТОНИЧЕСКОГО КРИЗА

- Резкое повышение давления
 - Сильная головная боль
 - Головокружение
 - Чувство страха, беспокойство
 - Покраснение лица, возможен отек лица
 - Тошнота
 - Рвота
 - Одышка
 - Учащение сердцебиения
 - Боли в груди
-

Необходимо запомнить!

При появлении симптомов,

сопровождающих гипертонический криз:

1. Измерить артериальное давление!

**2. Принять меры по снижению
повышенного артериального давления:**

⊕ Клонидин (клофелин) 0,075 – 0,15 мг **или**

⊕ Нифедипин (коринфар) 10 мг **или**

⊕ Каптоприл (капотен) 25-50 мг

⊕ При появлении загрудинных болей –
нитроглицерин под язык

3. Вызвать врача скорой помощи!

Не принимайте неэффективных средств – папазол, дибазол!

СПАСИБО ЗА ВНИМАНИЕ!

