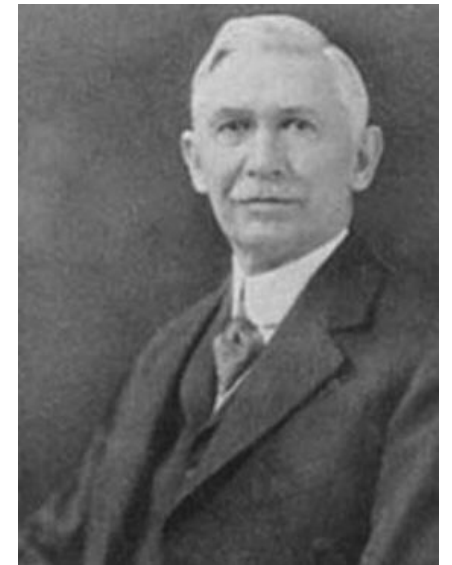


Американская  
классическая школа  
психологии. Теория Г.  
Эмерсона.

# Американская классическая школа психологии

Зародившись в США в конце XIX-начале XX века, эта школа получила широкое распространение не только в Америке, но и в Европе. В рамках этой школы работали такие исследователи, как, У. Тейлор, А. Гьолик, Дж. Муни, Э. Брег, А. Ален, А. Урвик, М. оллет, К. Шелтон, Г. Эмерсон. Основная цель их работы состояла в выявлении организационных, психологических и социально- психологических факторов повышения эффективности. Основоположником американской классической школы является р. У. Тейлор.

- ▶ Г. Эмерсон (1853-1931), развивая методологию Тейлора, сформулировал правила организации труда как для отдельного исполнителя на предприятии, так и для всей организации, актически работы Эмерсона снова ы а том, что истинная производительность труда всегда дает максимальные результаты при оптимальных условиях. В результате был сделан вывод том, что не производство должно подстраиваться к управлению, а управление должно обслуживать производство

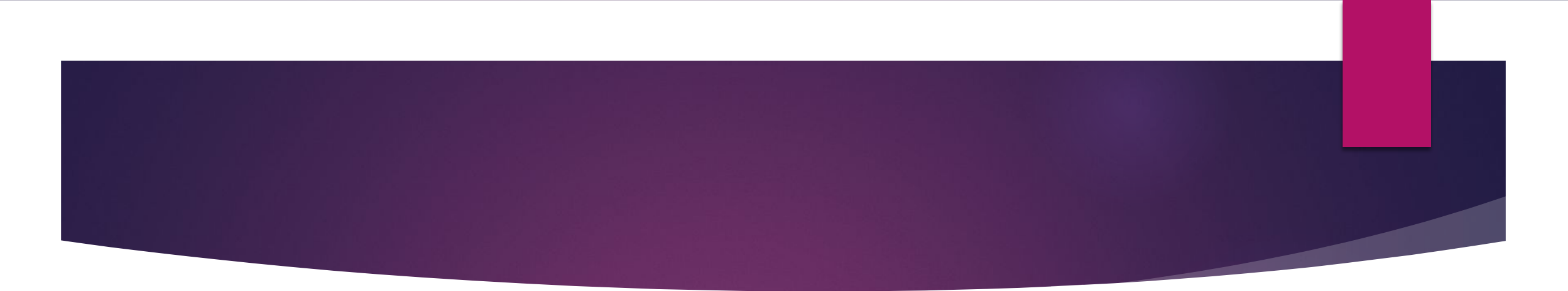


# 12 принципов производительности Эмерсона

- ▶ 1. Точно поставленные идеалы и цели
- ▶ 2.Здравый смысл
- ▶ 3.Компетентная консультация
- ▶ 4.Дисциплина
- ▶ 5. Справедливое отношение к персоналу.
- ▶ 6.Быстрый ,надёжный и точный учёт
- ▶ 7.Диспетчирование
- ▶ 8.Нормы и расписания

# 12 принципов производительности Эмерсона

- ▶ 9.Нормализация условий
- ▶ 10.Нормирование операций
- ▶ 11.Писанные стандартные инструкции
- ▶ 12.Вознаграждение за производительность



Фактически Эммерсон придумал методику анализа производственных процессов в организациях, направленных на производство стандартной продукции, которая требует контроля отметить, что на российском рынке сегодня существует достаточно организаций, для которых эта система способна решить значительное количество производственных проблем и задач

исследования Тейлора стали снованием для дальнейшего исследования работы организаций в стиле бихевиористского подхода, когда выстраивается система материальных стимулов, обеспечивающая строение производственных отношений внутри организаций.

# ВЫВОД

- ▶ Г. Эмерсон развивая методологию Тейлора, сформулировал правила организации труда как для отдельного исполнителя на предприятии, так и для всей организации. Фактически работы Эмерсона основаны на том, что истинная производительность труда всегда дает максимальные результаты при оптимальных условиях. В результате был сделан вывод о том, что не производство должно подстраиваться к управлению, а управление должно обслуживать производство