

# Интегральная защитная система Блаурок

*Производитель и правообладатель –  
немецкая компания -BLAUROCK GmbH*

*Патент Российской Федерации № **2118438** на изобретение*

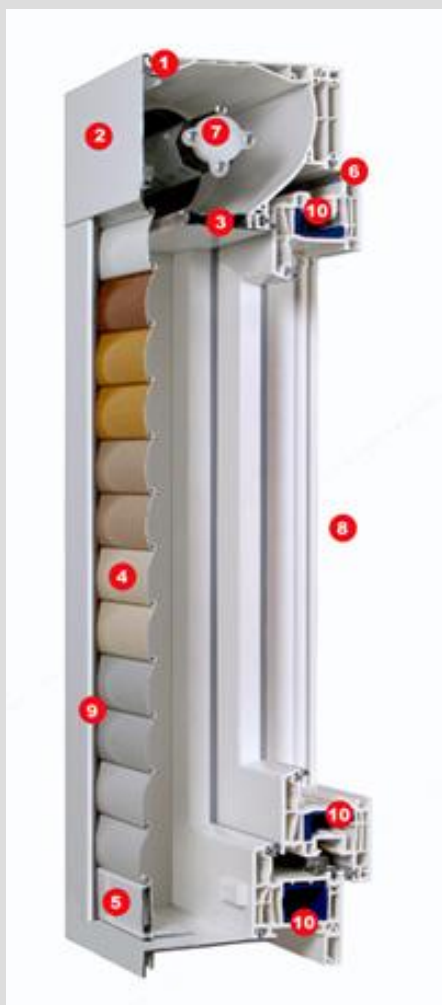
*«Окно или дверь с коробом для свертывающихся жалюзи»*

*Патентообладатель: Инг. Клаус Блаурок Бау-унд*

*Раумтехник **(DE)***

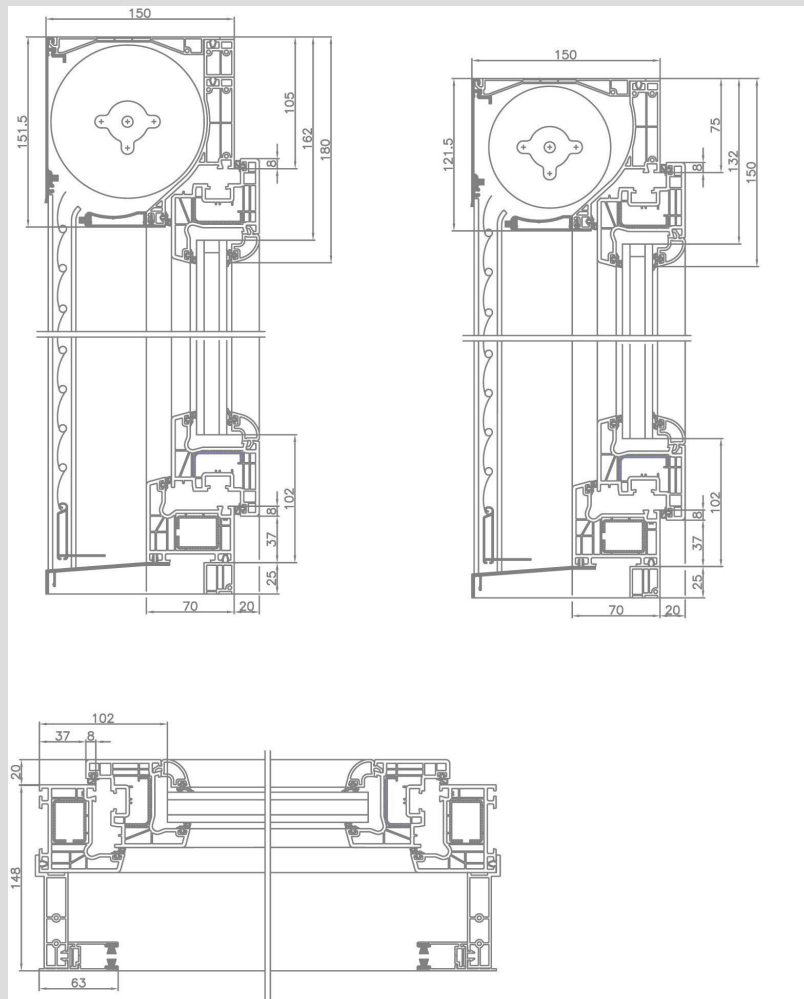


# Описание конструкции



- 1-многокамерные профили короба
- 2-передняя крышка короба высотой 102 или 132 мм
- 3--удобная ревизионная крышка для обслуживания конструкции
- 4--защитное полотно с морозоустойчивым покрытием ламелей
- 5-армированная сталью концевая пластина
- 6-многоконтурная система уплотнений
- 7-вал для компактной намотки защитного полотна с электромотором или ручным приводом
- 8-теплозащитный стеклопакет
- 9-взломобезопасные направляющие
- 10-пятикамерные профили рамы и створки

# Сечение и допустимые размеры



Допустимые размеры защитной системы Vlaurock.

Высота максимальная 240см  
при высоте до 140см  
передняя крышка короба 102мм  
при высоте от 140см до  
240см передняя крышка короба  
132мм, при этом с внутренней  
стороны применяется надставка  
короба 30мм.

# Преимущества

- Нет сужения светового проёма
- нет массивного выносного короба
- монтаж единым блоком
- подходит к любым проёмам
- совместима с системой «умный дом»

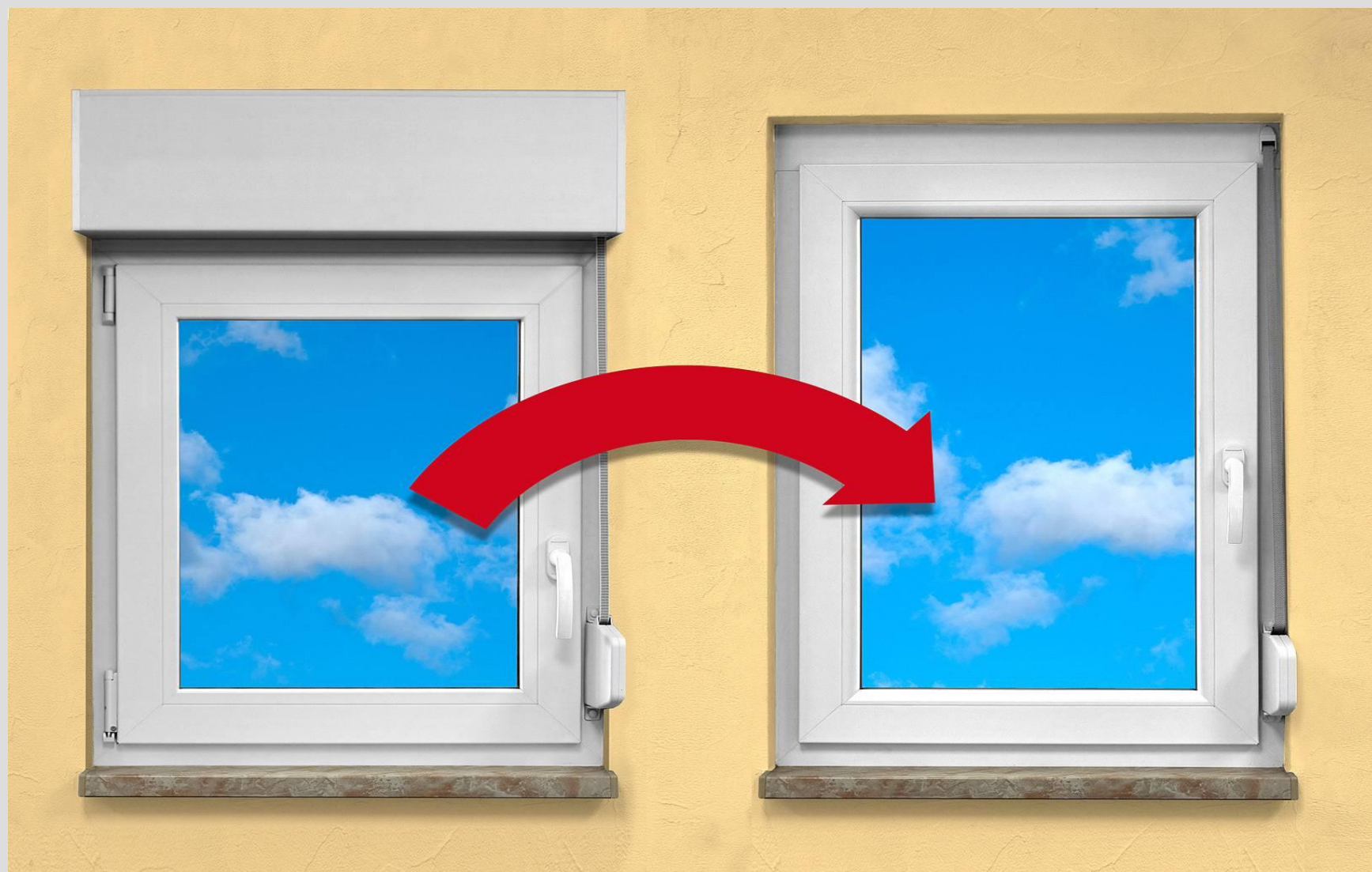


# Сравнение с накладным коробом





# Сравнение с накладным коробом

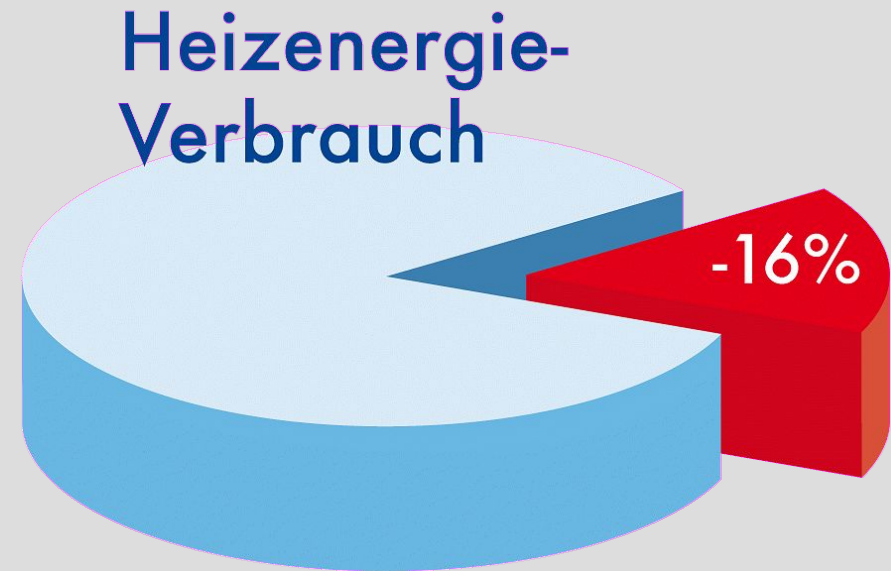


# Основные функции

- Защитная
- Биоклиматическая
- Теплосберегающая

# Теплозащитная функция

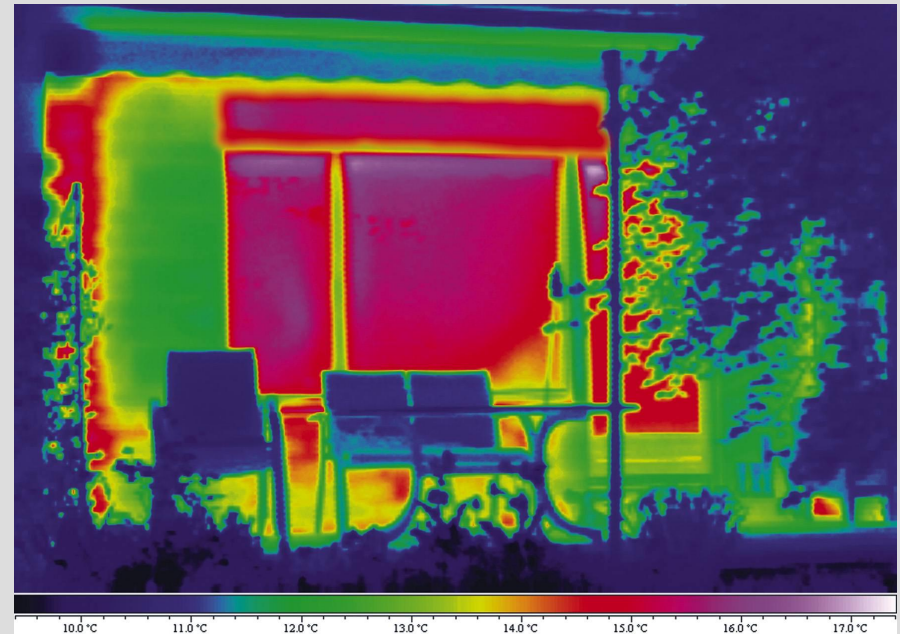
- Интегральная система VLAUROCK позволяет сэкономить до 16% расходов на отопление





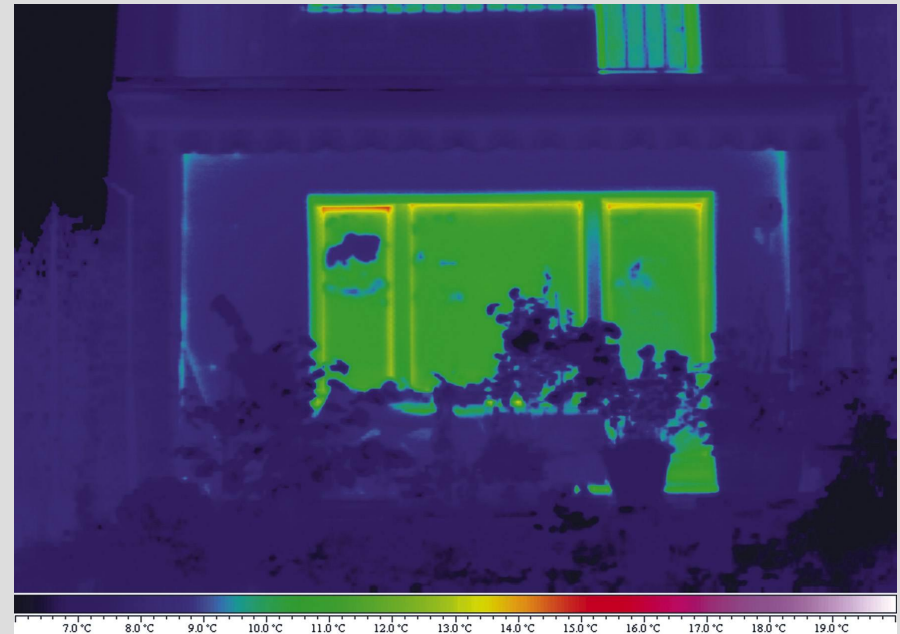
# Теплозащитная функция

- Распределение температур на тепловизионной картинке обычного окна



# Теплозащитная функция

- Распределение температур на тепловизионной картинке для окна ВЛАУРОСК





# Примеры применения





# Примеры применения





# Примеры применения



# Примеры применения





# Примеры применения





# Конструкция защищена патентом Российской Федерации

РОССИЙСКАЯ ФЕДЕРАЦИЯ  
РОССИЙСКОЕ АГЕНТСТВО ПО ПАТЕНТАМ  
И ТОВАРНЫМ ЗНАКАМ  
(РОСПАТЕНТ)

**ПАТЕНТ**  
№ 2118438  
на ИЗОБРЕТЕНИЕ  
"Окно или дверь с коробом для свертывающихся жалюзи"

Патентообладатель (ли): Инг. Клаус Блаурок Бау-унд  
Раумтехник (DE)

Автор (авторы): Райнер Райхерт (DE) и Петер Блаурок (DE)

Приоритет изобретения 20 февраля 1993г.  
Дата поступления заявки в Роспатент 17 февраля 1994г.  
Заявка № 94004986  
Зарегистрирован в Государственном реестре изобретений 27 августа 1998г.

ГЕНЕРАЛЬНЫЙ ДИРЕКТОР

