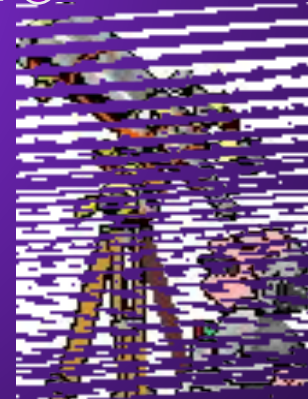




水瓶座

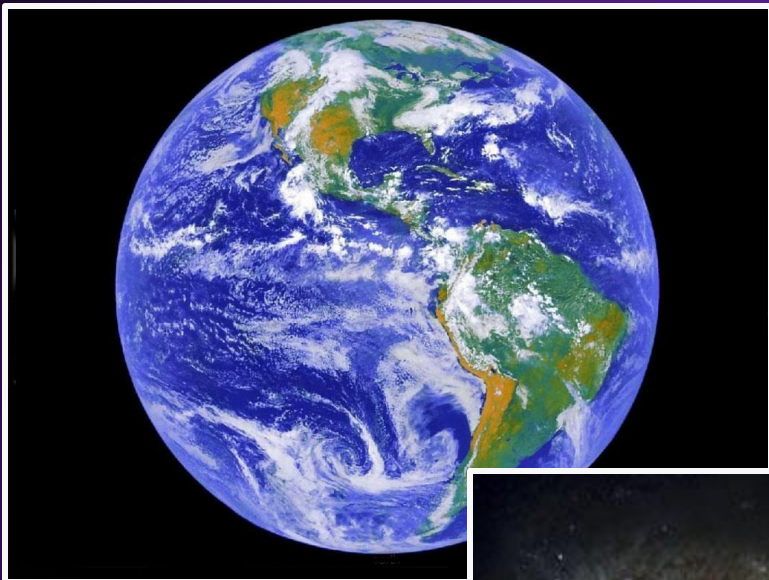
# Исучая Вселенную



Цель:

Вселенная – загадка!

Начинаем познавать некоторые ее тайны!

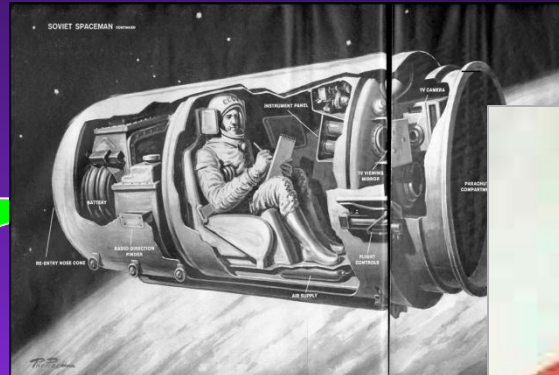


БЛИЖНИЙ КОСМОС

ДАЛЬНИЙ КОСМОС

# Начало космической эры

4 октября 1957г. – Запуск  
первого искусственного  
спутника Земли. –  
«Спутник 1.»



**Юрий Гагарин**  
**Корабль «Восток»**

12 апреля 1961 г. –  
Первый космический полет  
человека.



21 июля 1969 г. – Первая  
высадка людей на  
Луну. (Армстроунг, Олдрин)



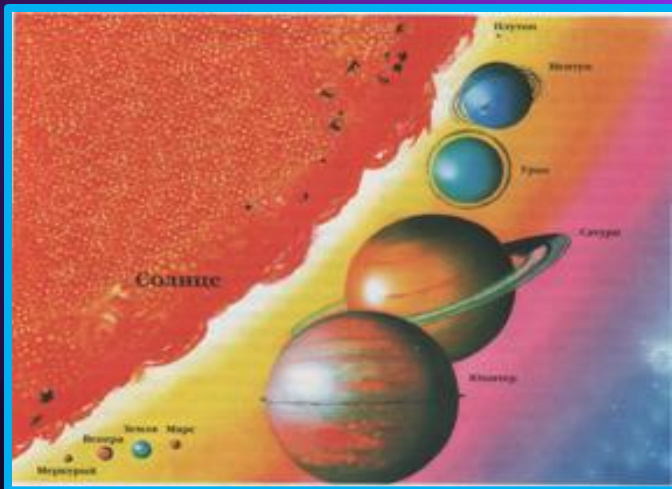


С конца 1980-х годов планомерно осуществляются пилотируемые полеты, используются орбитальные станции. Запущено значительное число искусственных спутников Земли.

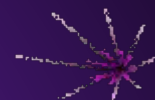
# Солнечная система



# Планеты солнечной системы



**МЕРКУРИЙ**  
**ВЕНЕРА**  
**ЗЕМЛЯ**  
**МАРС**  
**ЮПИТЕР**  
**САТУРН**  
**УРАН**  
**НЕПТУН**  
**ПЛУТОН**



**Меркурий и Венера** не

имеют спутников

У **Земли** спутник Луна

У **Марса** – Фобос и Деймос

У **Юпитера** 16 спутников и

огромное кольцо

У **Сатурна** – 30 спутников

и кольца

У **Урана** – 15

У **Нептуна** – 6

У **Плутона** спутник Харон



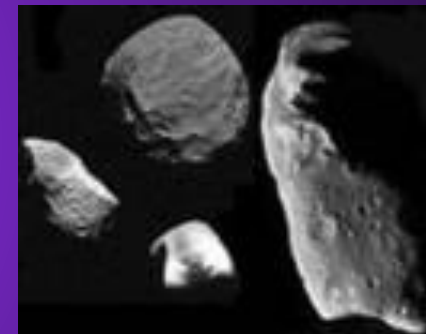




**С помощью  
телескопа Галилей  
впервые  
обнаружил  
вращение солнца  
вокруг своей оси.**



**Вокруг Солнца также  
обращаются кометы,  
они имеют ядро и  
хвост и метеорные  
тела –размером от  
песчинки до мелкого  
астероида**



**Между Марсом и  
Юпитером  
обращается  
множество  
астероидов – это  
глыбы неправильной  
формы.**



A person is seen from behind, sitting in a small white canoe on a calm body of water at night. The sky is a deep, dark blue, filled with numerous stars of various colors (white, yellow, orange, red, blue). A bright meteor streaks across the sky from the upper right towards the center. The water reflects the stars and the light of the meteor. The shoreline is visible with some green foliage and trees. The overall mood is serene and contemplative.

# Мир звёзд и Галактик



ВИД СВЕРХУ



Наша Галактика – это гигантский звездный остров. Большинство её звезд в полосе Млечного Пути, но ими она не заканчивается. В Галактику входят звезды всех созвездий.



ВИД СБОКУ

Небо разделено на 88 созвездий. Они разделены на группы звезд, неизменных по своему взаимному расположению.

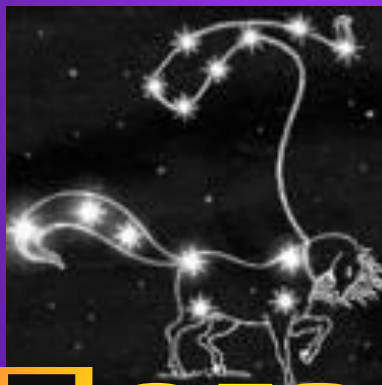
Имеют имена мифических героев, предметов, названы именами животных.



Полярная звезда



Большая медведица



Пегас

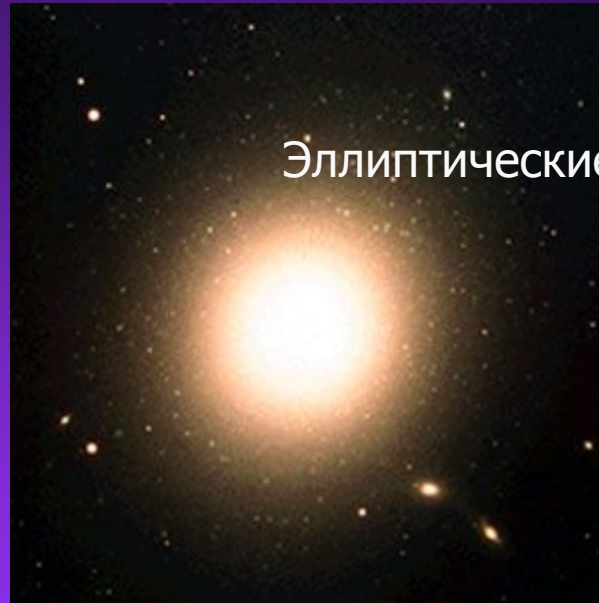


КИТ

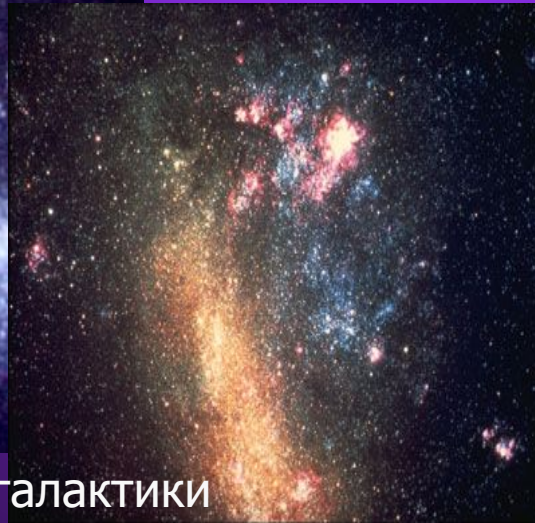
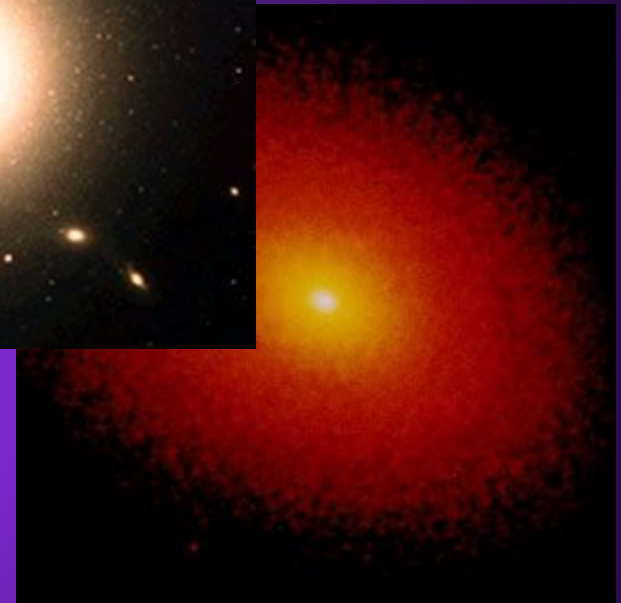
Андромеда, Персей, Пегас, Стрела, Треугольник, Весы, Лев, Рак, Скорпион, и многие другие.



Спиральная галактика



Эллиптические галактики



Неправильные галактики

## Вывод:

Изучая Вселенную, мы убедились в том, что Космос – необъятное пространство, в котором еще много неизученного.

Вселенная – это тайна, раскрыть которую просто невозможно!

Над проектом работали  
учащиеся 3-б класса  
Кислинская Ксения и Тартыгина Катя.



Спасибо за внима

