

Классификация плоских червей

Класс ресничные

Представители : белая или молочная планария



Класс сосальщики

Представители:
Печеночный сосальщик,
кошачья двуустка

Печеночный сосальщик



Длина до 30 мм, ширин 8-13 мм. Паразитирует в печени

Класс ленточные черви

Представители: Бычий цепень, свиной цепень, широкий лентец ,эхинококк



Класс ресничные

Признаки:

Рот находится на нижней
стороне тела

Глотка способна выдвигаться
наружу

Кишечник ветвится,анального
отверстия нет

Являются свободноживущими
хищниками

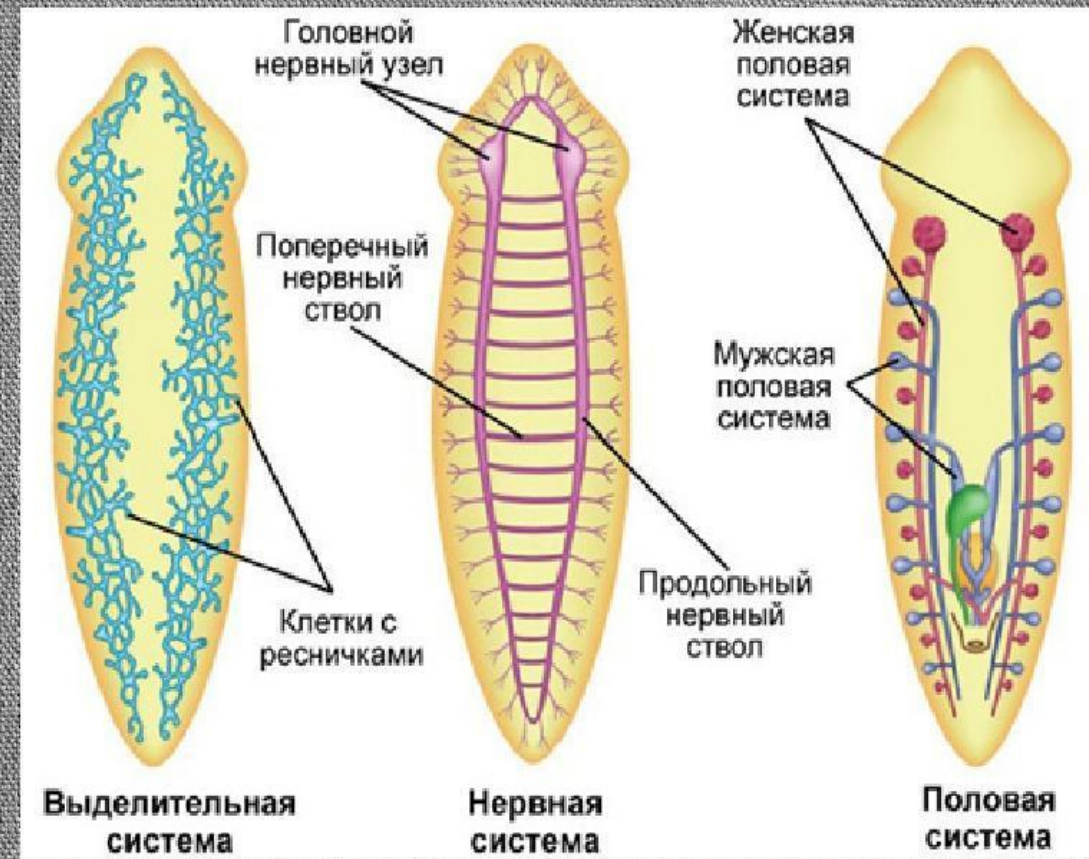
Ведут водный образ жизни (морские и
пресноводные)

Гермафродиты(и мальчик,и девочка в
одном лице)

Оплодотворение внутреннее,
перекрестное(обмениваются генами)

Развитие с метаморфозом
(превращением) или без

Системы органов Белой планарии



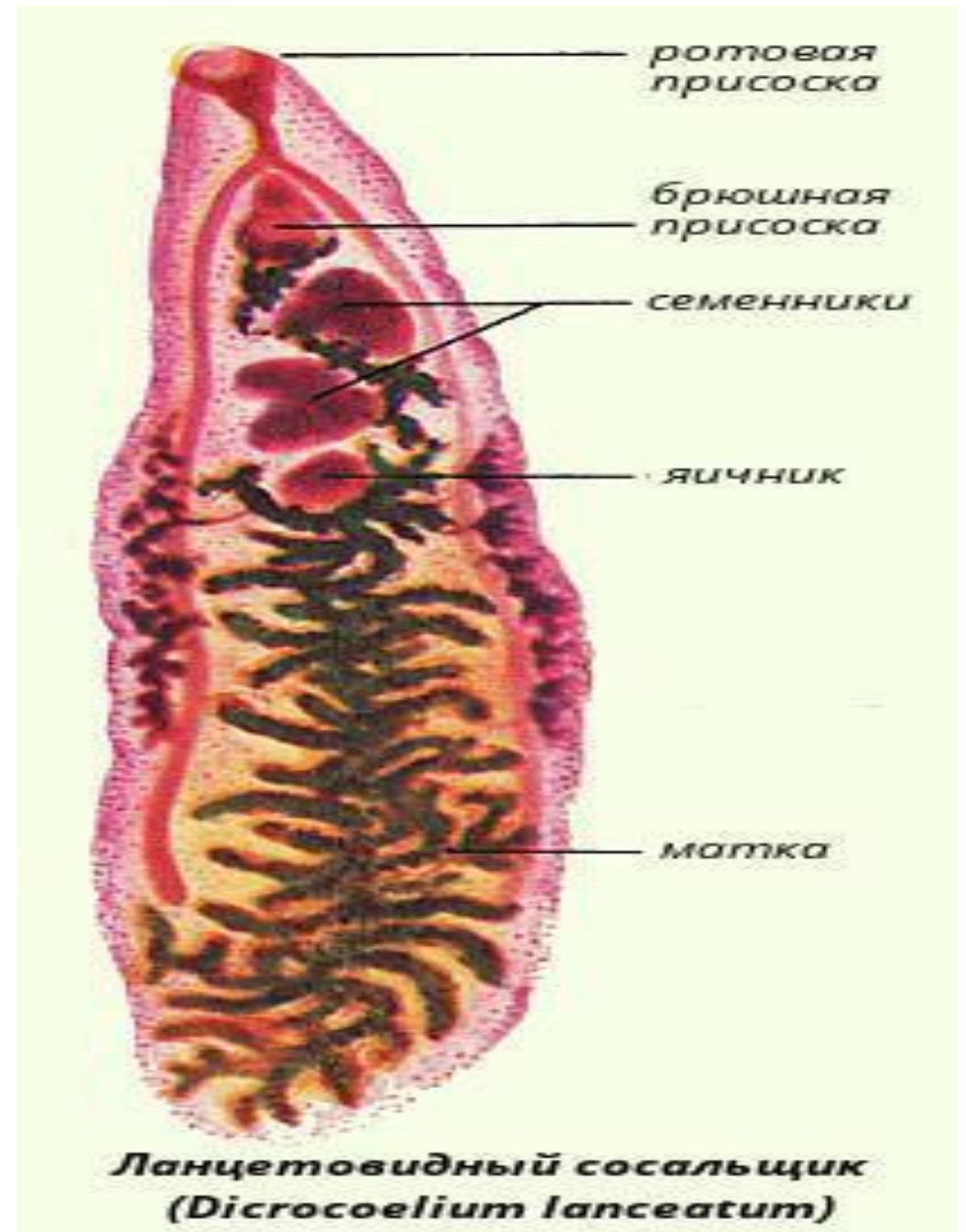
Класс

сосальщики

Признаки и характеристика:
Являются энтопаразитами
(внутренние) и
эктопаразитами(внешние)
Обитают в пищеварительном
тракте, в лёгких, трахеях,
лёгочных мешках, почках,
кровеносных сосудах.

Листовидная, реже
удлиненная округлая форма
тела

Есть присоски, тело покрыто
плотной защитной оболочкой.
Присоски: ротовая и брюшная



Цикл Печеночного сосальщика.

Класс сосальщикои.

Выведение оплодотворенные яйца из организма червя в кишечник основного хозяина(крупного рогатого скота),а затем наружу

Вылупление микроскопических личинок в покрытых ресничками

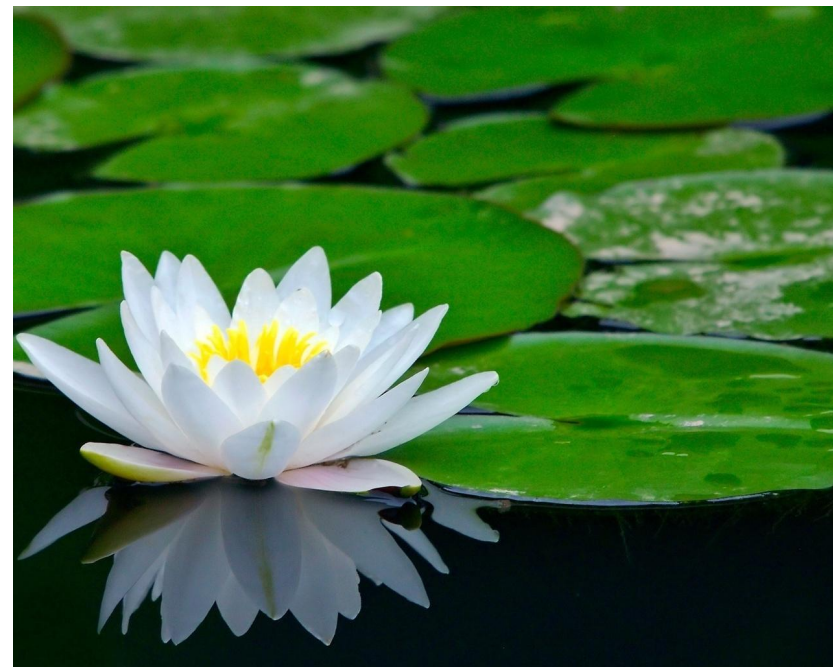
Внедрение личинок в организм промежуточного хозяина (малого прудовика),рост и размножение личинок

Выход личинок из промежуточного хозяина в воду

Образование хвостатой личинки ,которая в свою очередь образует цисту.

Заражение человека происходит при употреблении нефильтрованной воды или при поедании травы из водоемов

Червь паразитирует в организме человека в печеночных протоках



Цикл развития Печеночного сосальщика

