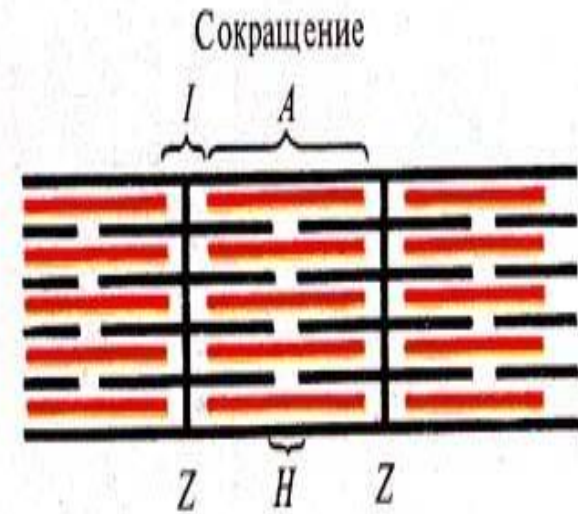
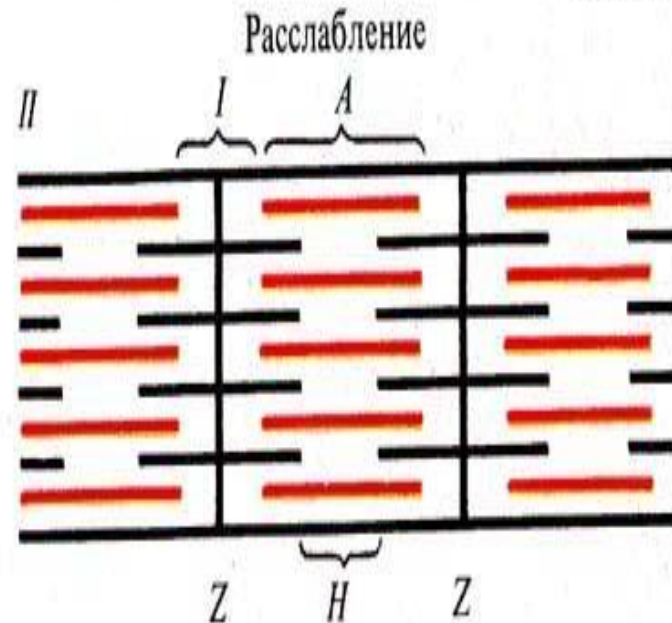
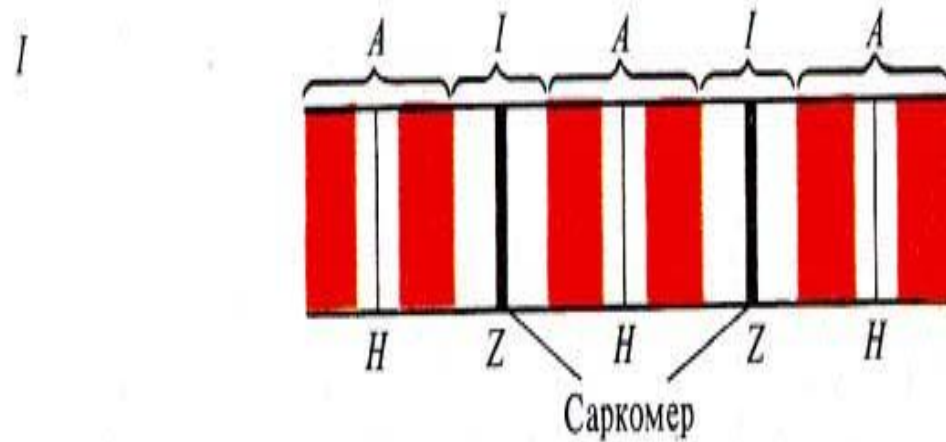


Таблица 1. Сравнительная характеристика свойств скелетной, сердечной и гладкой мышц

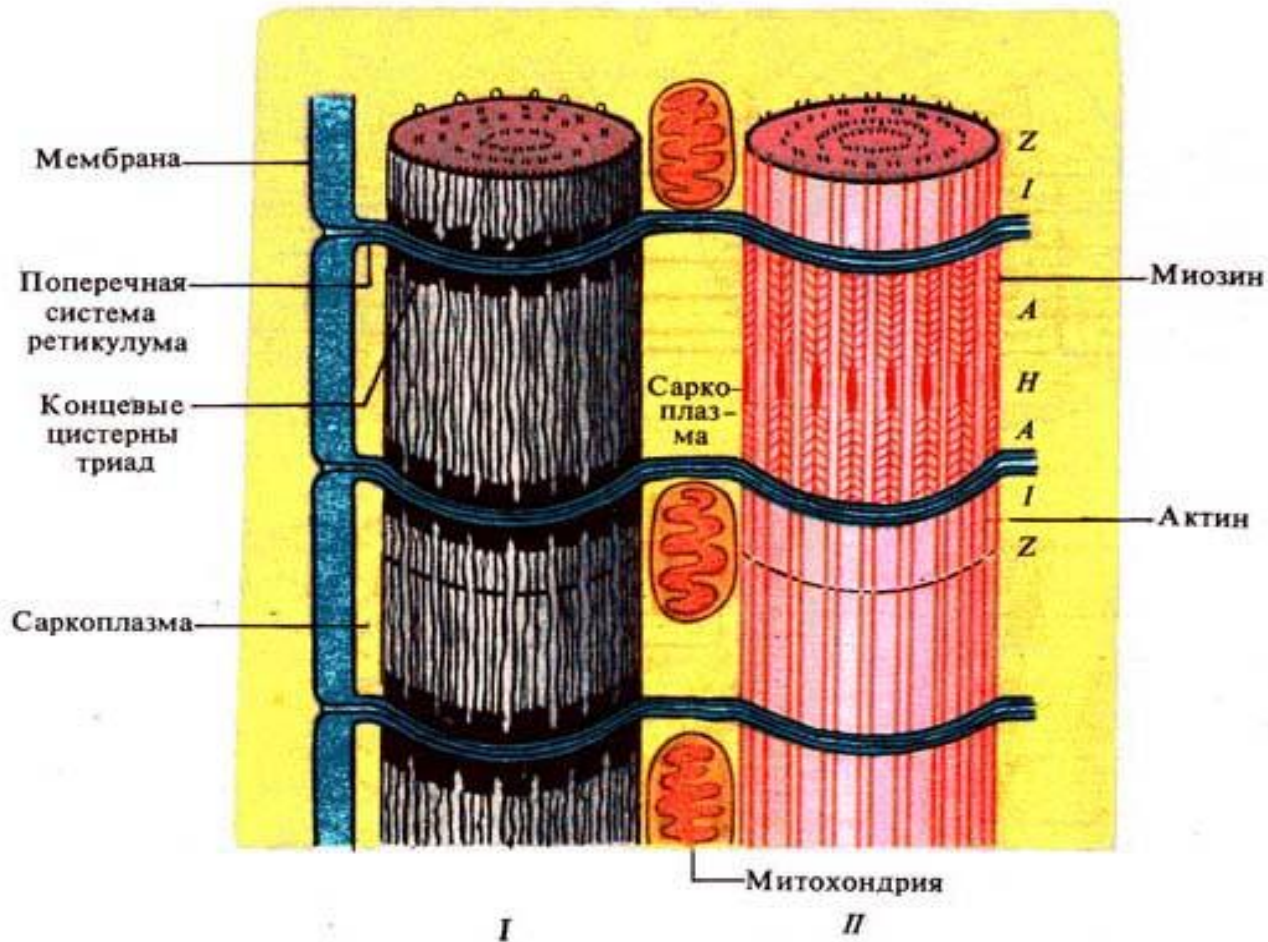
Показатели	Скелетная мышца	Мышца сердца	Гладкая мышца
Хронаксия, мс	0,08–0,4	2–3	20–40
Длительность рефрактерного периода, с	0,005–0,01	0,3–0,4	десятые доли секунды
Скорость проведения возбуждения, мс	6–11	1–4	0,5–1
Длительность одиночных сокращений, с	0,05–0,1	0,5–0,8	десятки секунд

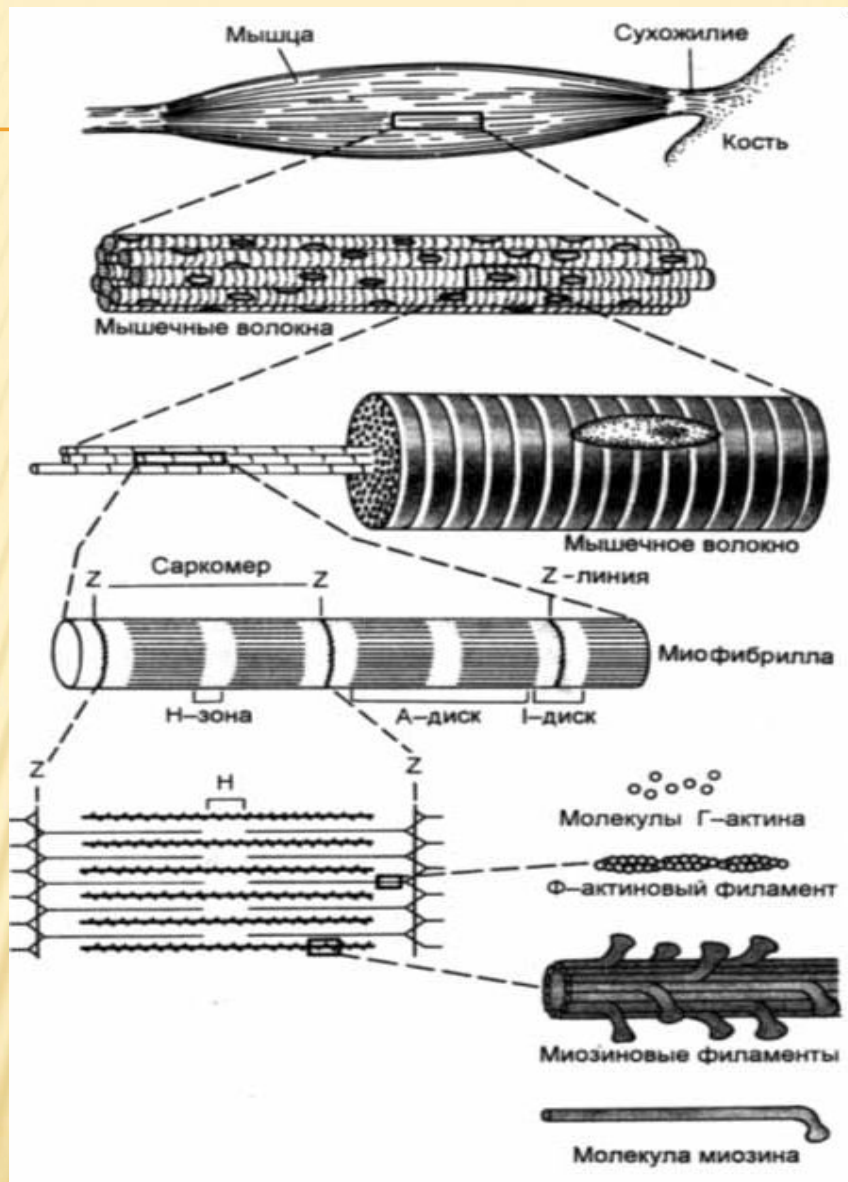
□ Строение мышечного волокна (I) и миофибриллы (II):

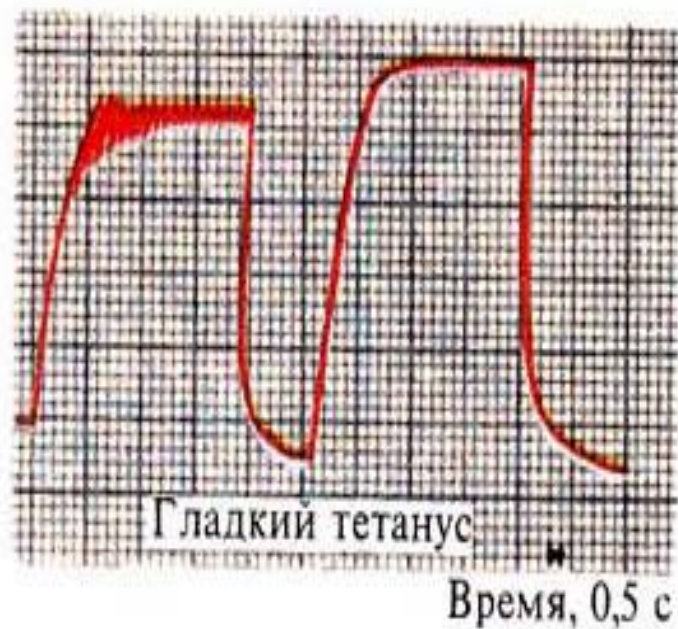
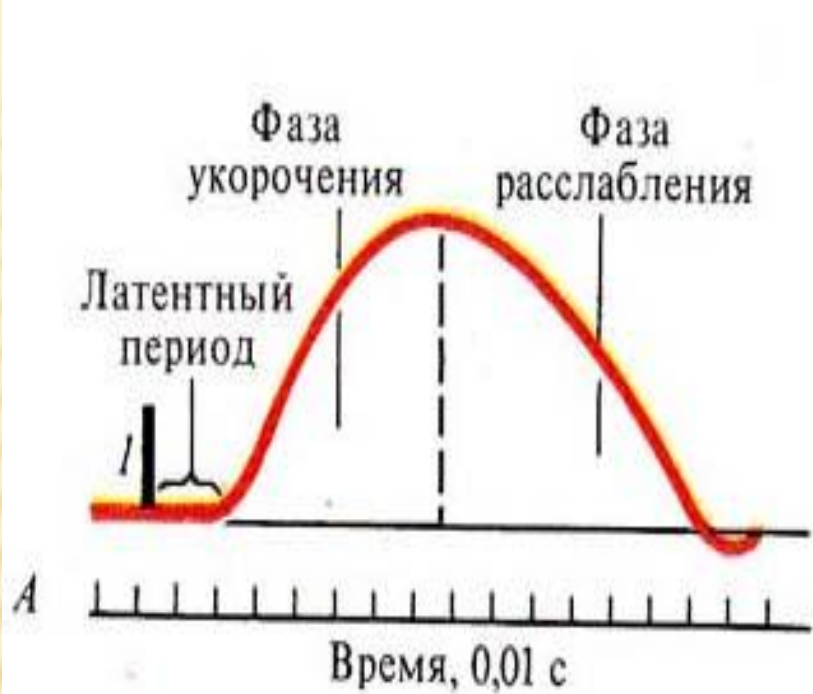
□ А — анизотропные диски, I — изотропные диски, H и Z — пластинки

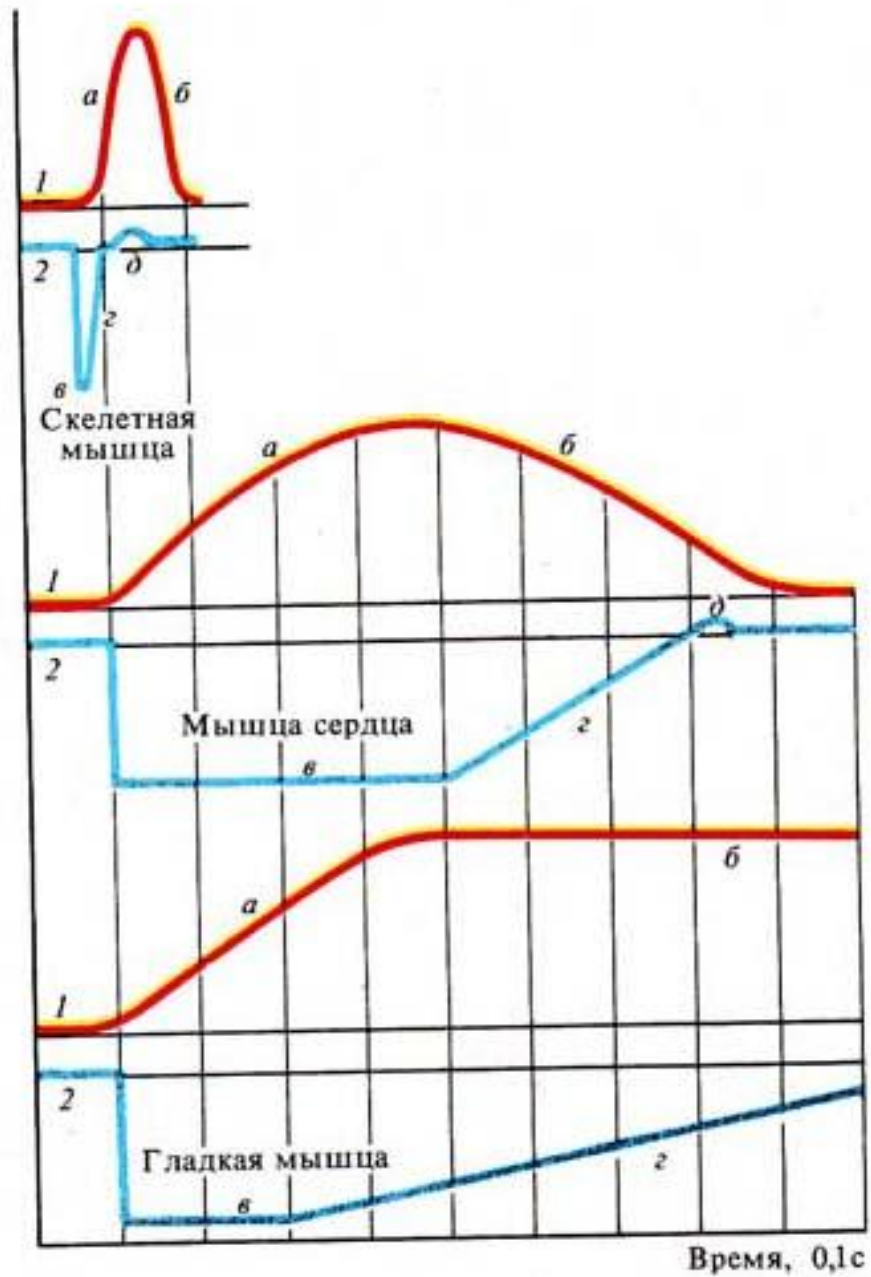


МИОФИБРИЛЛЫ С САРКОПЛАЗМАТИЧЕСКИМ РЕТИКУЛУМОМ (ПО ДЖ. БЕНДОЛЛУ, 1970):
I — САРКОМЕРЫ, II — САРКОМЕРЫ С УДАЛЕННЫМ РЕТИКУЛУМОМ;
A — АНИЗОТРОПНЫЕ ДИСКИ, I — ИЗОТРОПНЫЕ ДИСКИ, H И Z — ПЛАСТИНКИ









РЕЖИМЫ МЫШЕЧНЫХ СОКРАЩЕНИЙ



Изотонический
режим



Изометрический
режим



Смешанный
режим

ДВИГАТЕЛЬНАЯ ЕДИНИЦА

