

ОСНОВЫ ШВА НЕРВА

Textus fibrosus et adiposus
Фиброзная и жировая ткань

Neurofibra non myelinata
Безмиелиновое нервное волокно

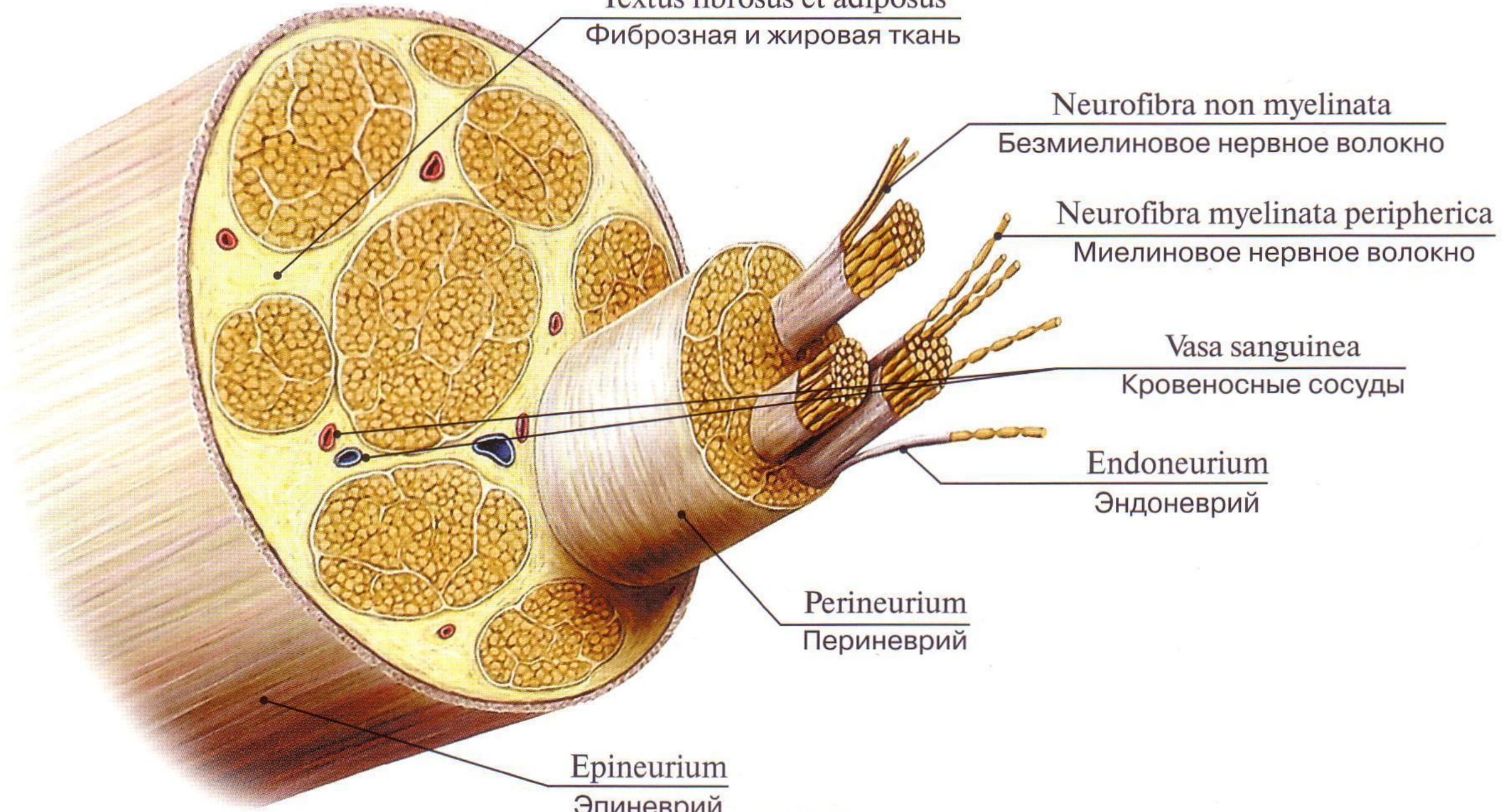
Neurofibra myelinata peripherica
Миелиновое нервное волокно

Vasa sanguinea
Кровеносные сосуды

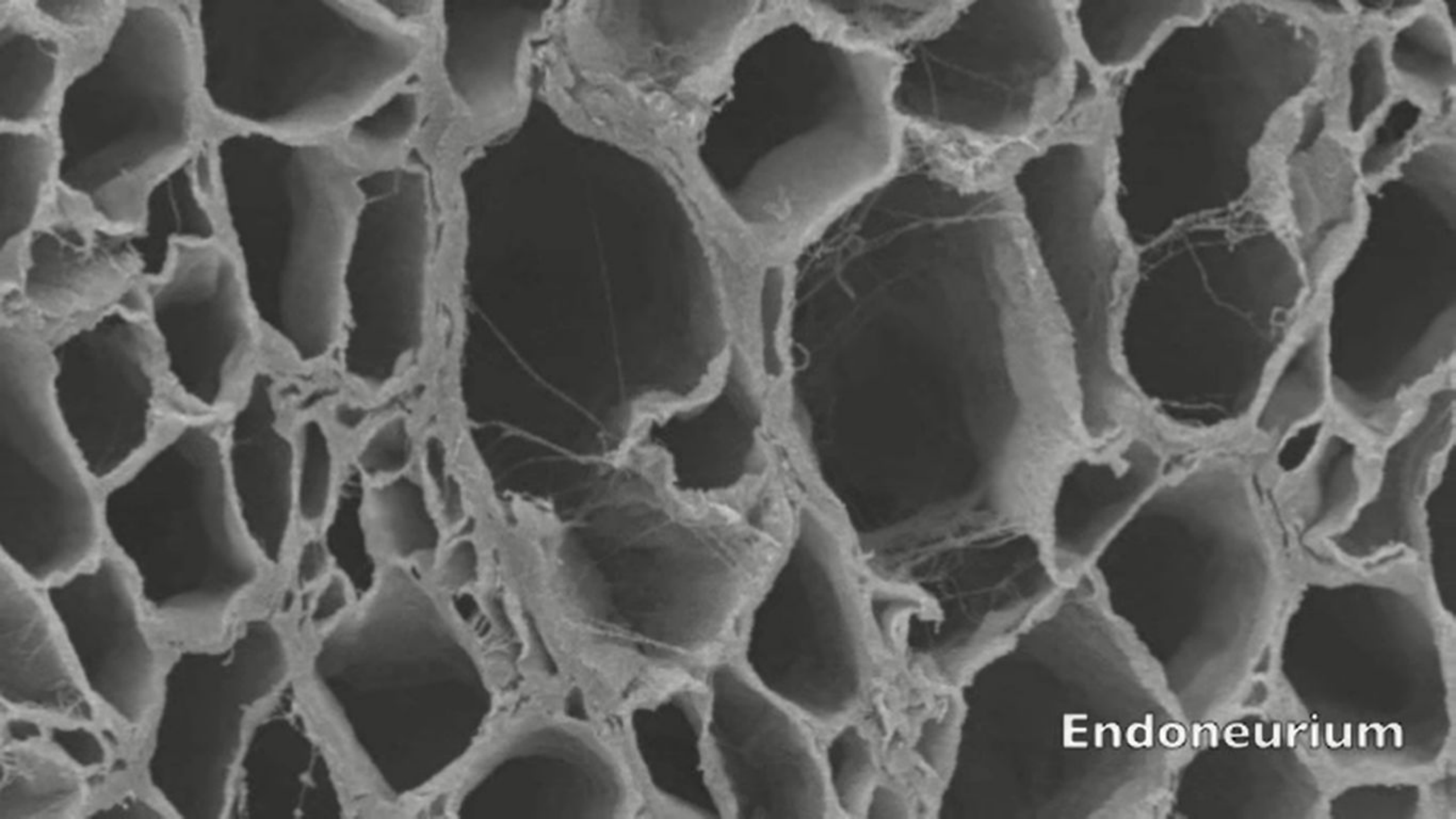
Endoneurium
Эндоневрий

Perineurium
Периневрий

Epineurium
Эпиневрй

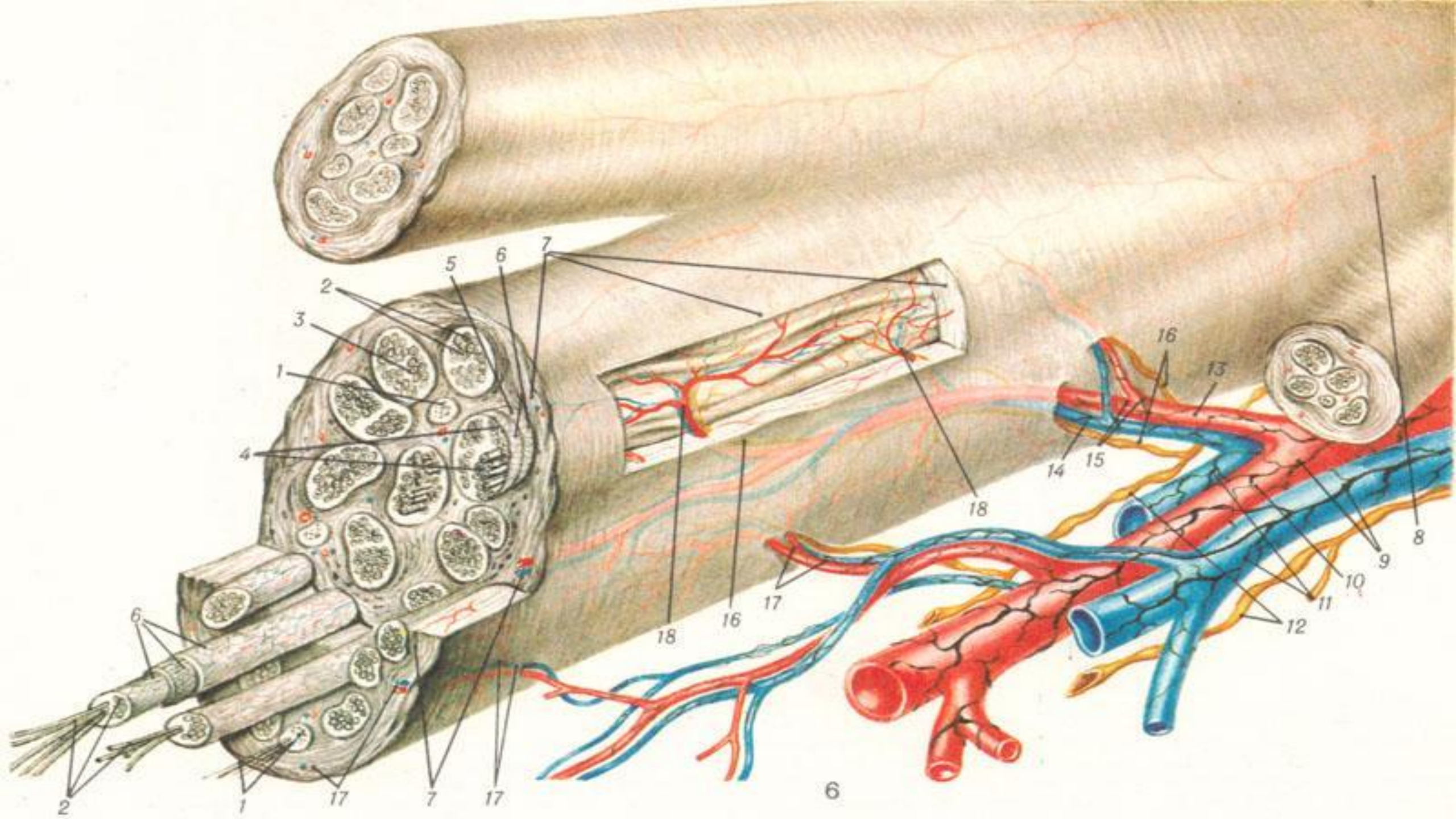




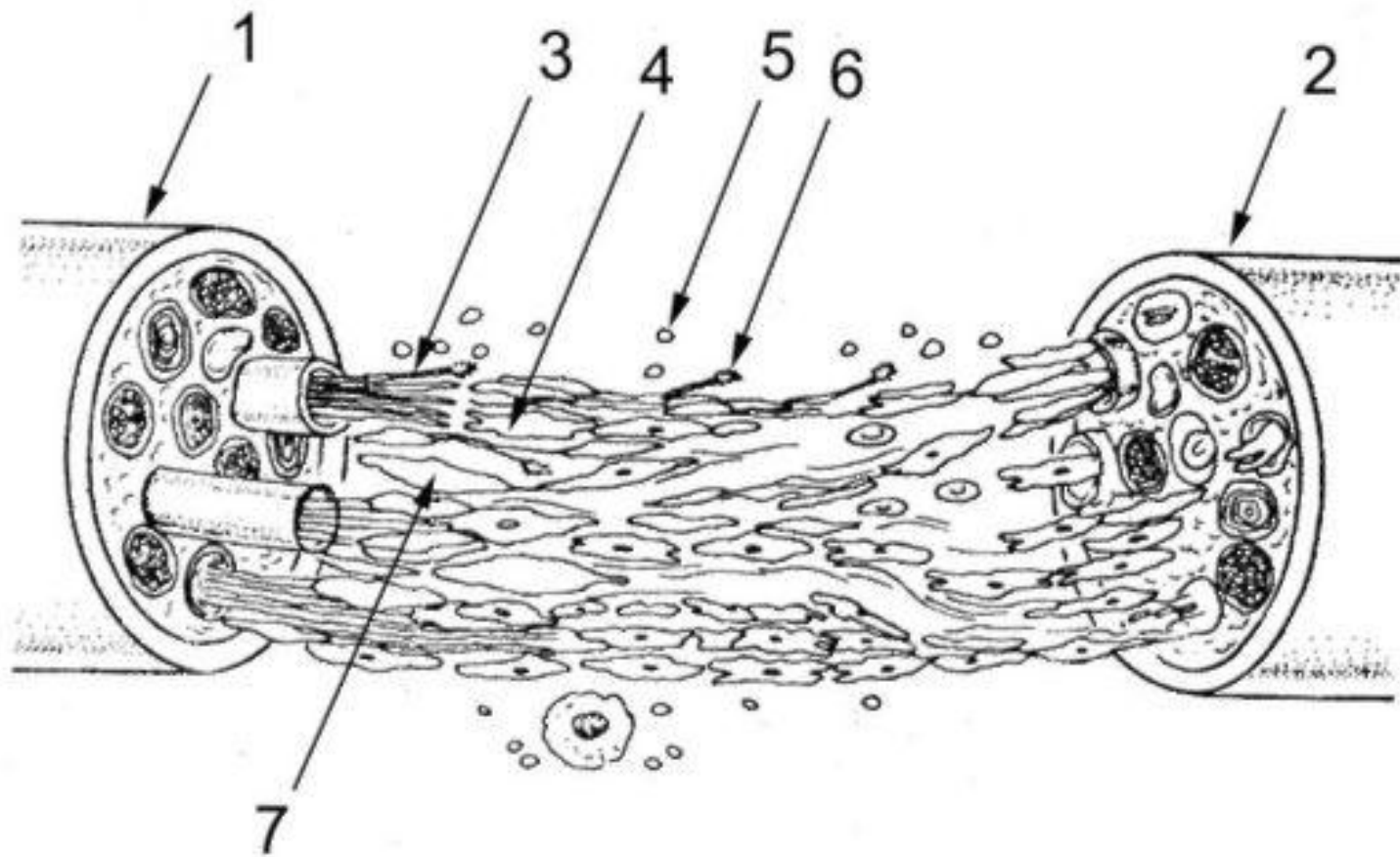
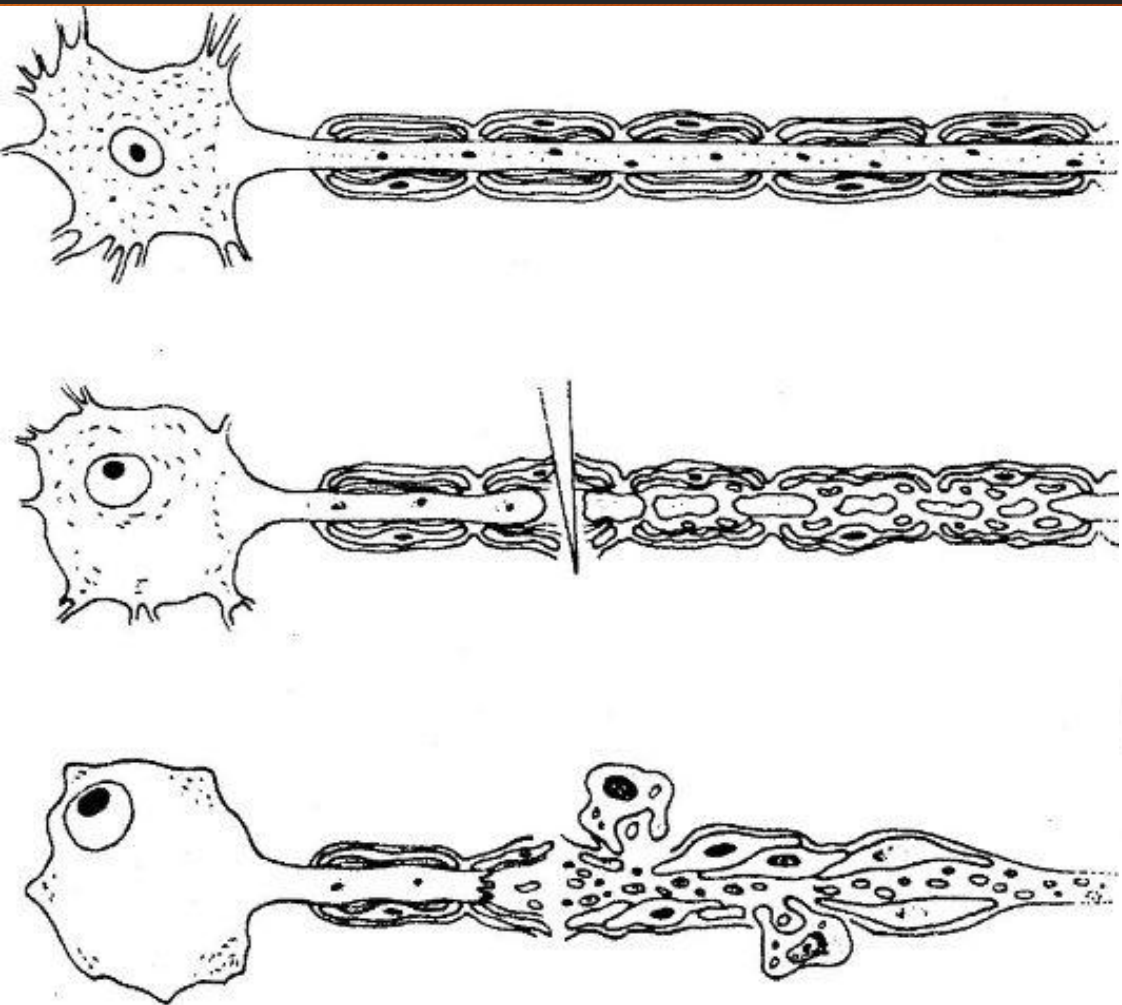


Endoneurium

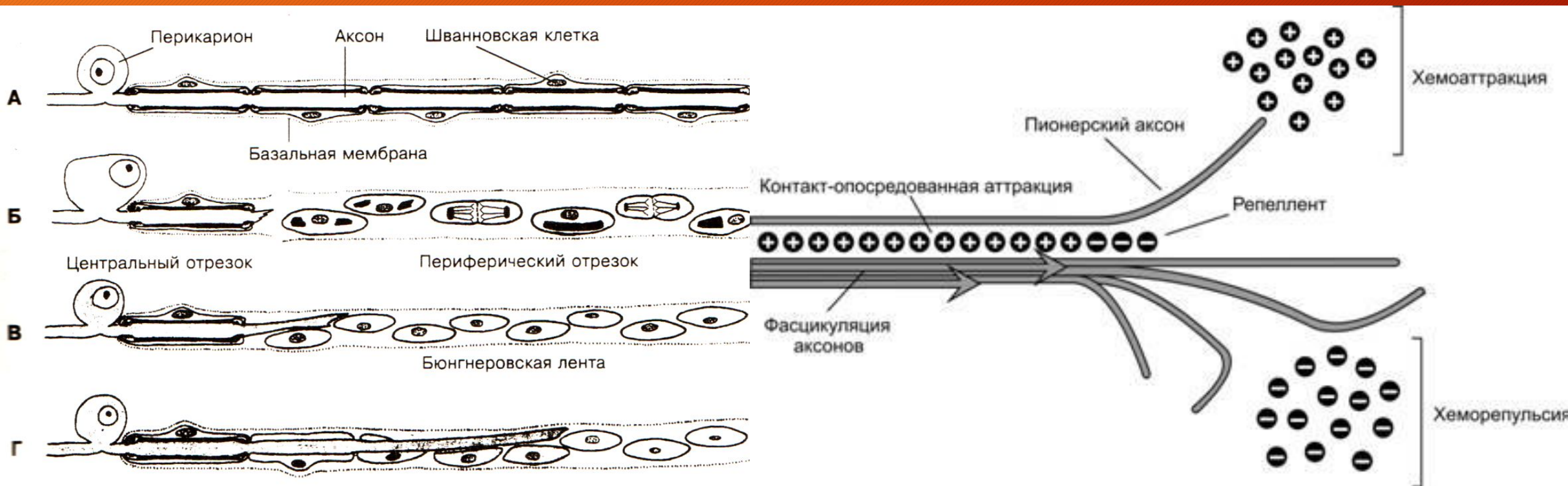
Максимальная длина отрезка нерва с относительно постоянным расположением пучков колеблется от 1,5 до 5 см

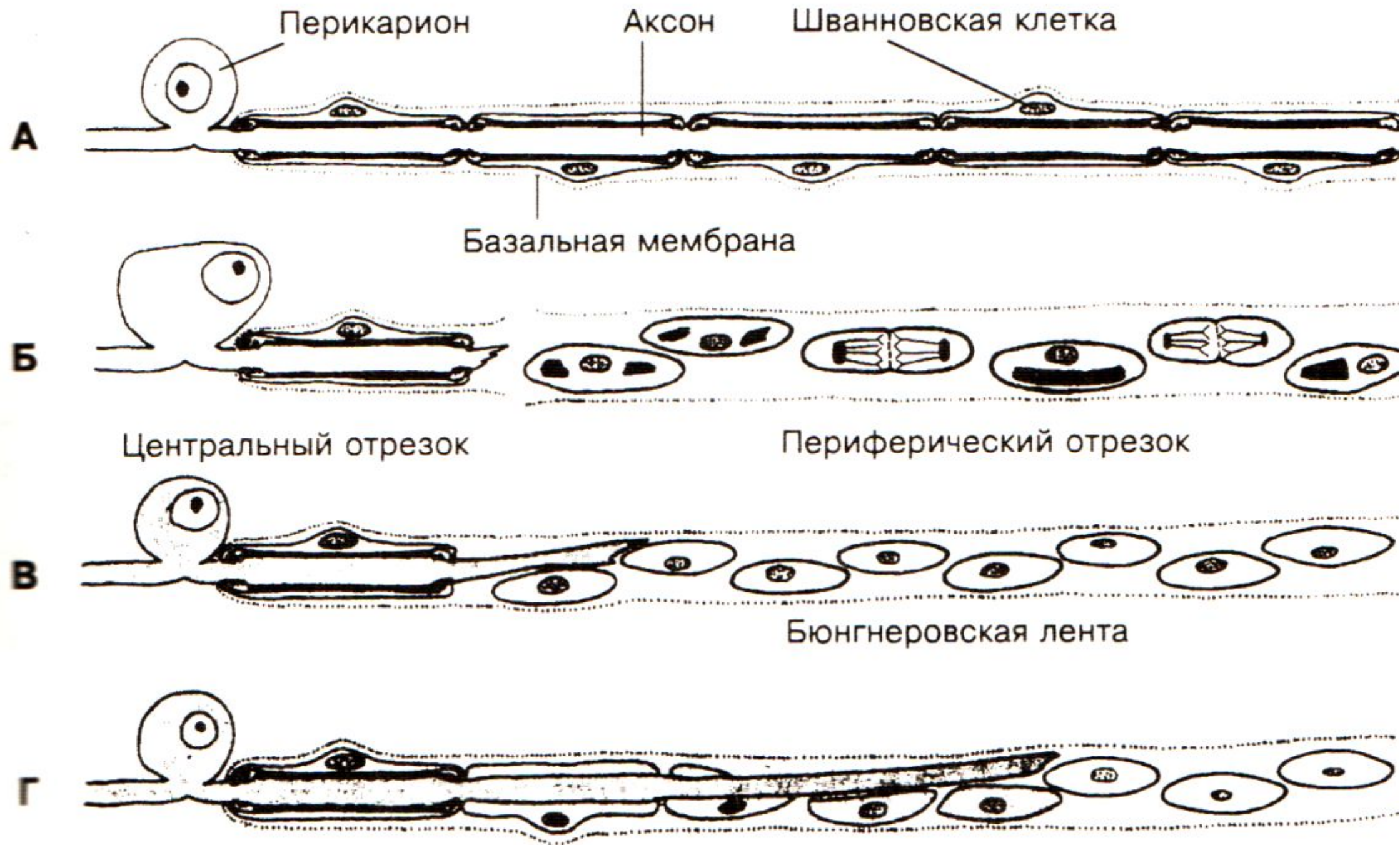


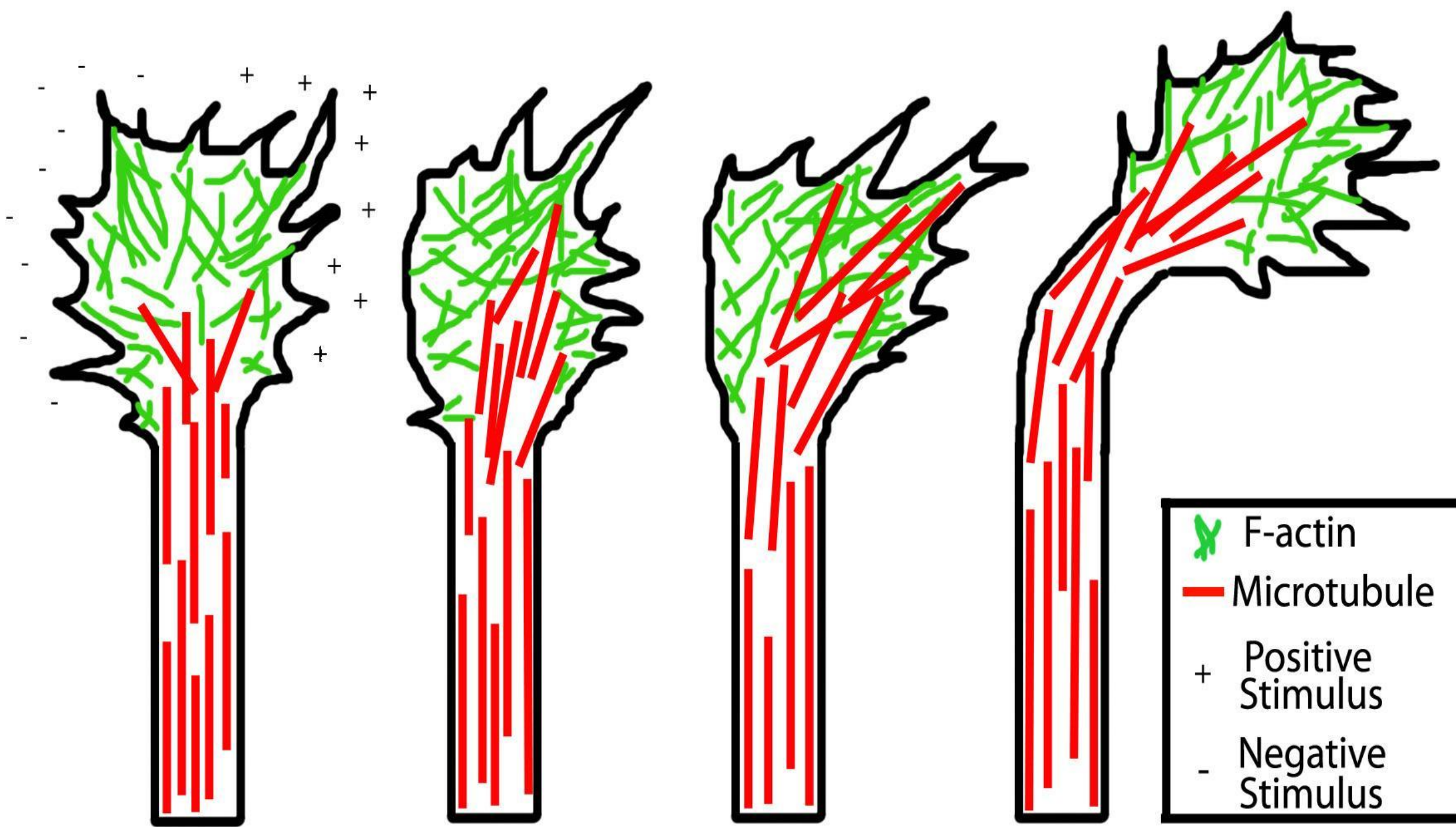
Процессы дегенерации



Процессы регенерации

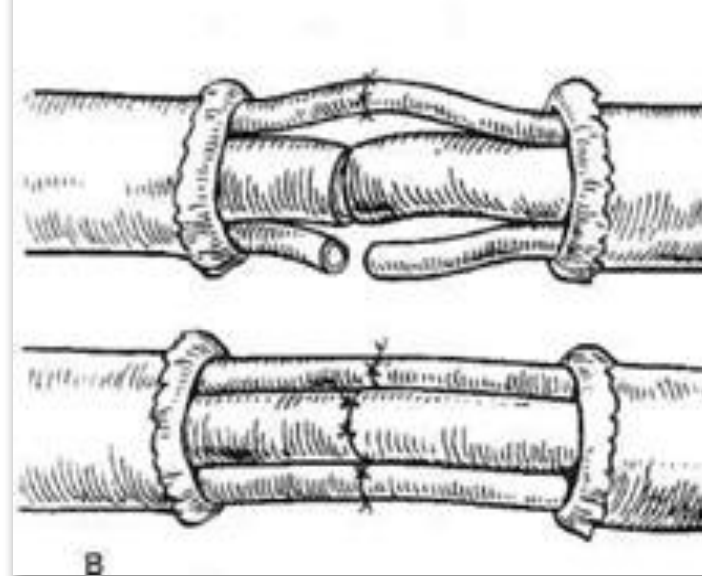
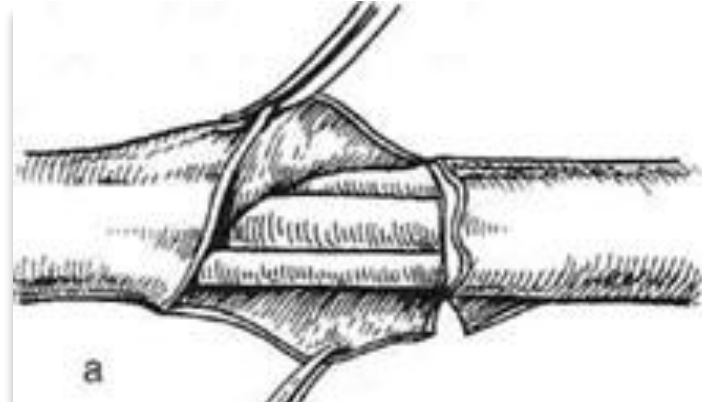
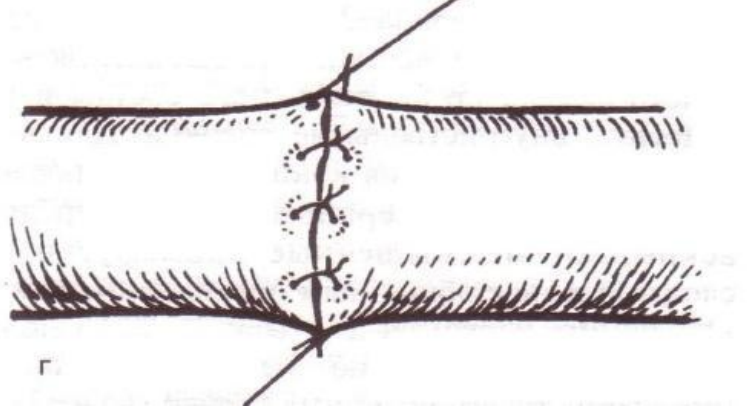
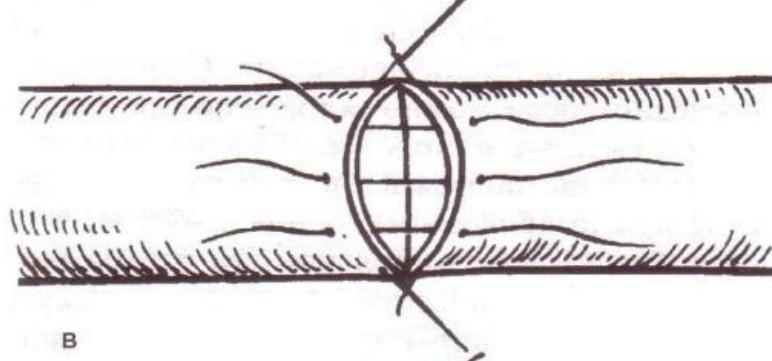
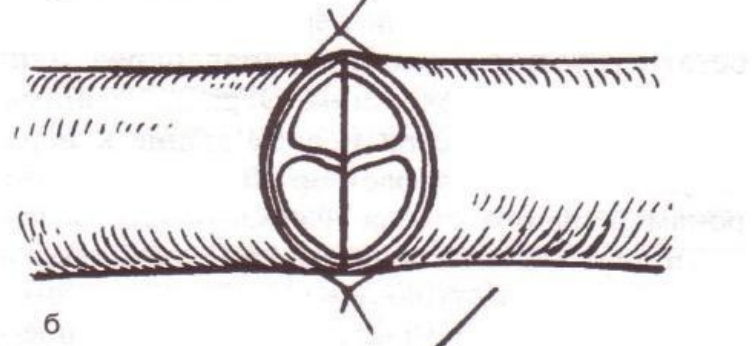
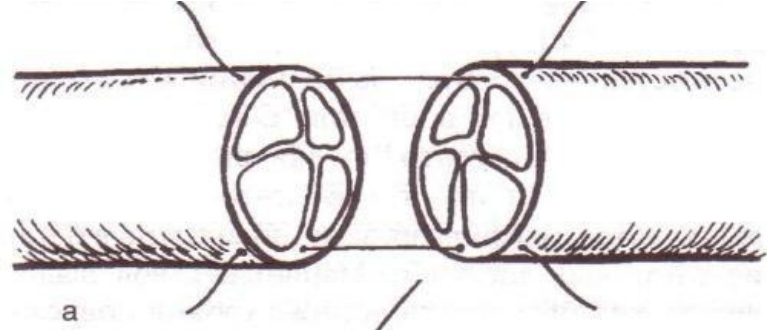






Микрохирургическая техника и периоперационное ведение

- Установление четкой топографии чувствительных и двигательных пучков
- Использовании микрохирургических инструментов, шовного материала и операционного микроскопа
- Шов «конец в конец», но только в оптимальных условиях
- Шов без натяжения
- Ранняя мобилизация
- Физиотерапия
- Сенсорная 3-D стимуляция во избежание атрофии соответствующих кортикальных зон



Основные варианты техники микрохирургической пластики нервов полностью соответствуют вариантам наложения шва с той лишь разницей, что при пластике пучки поврежденного нерва соединяют через трансплантаты.

