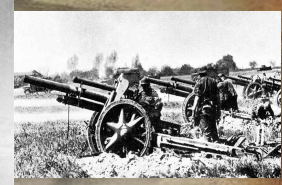
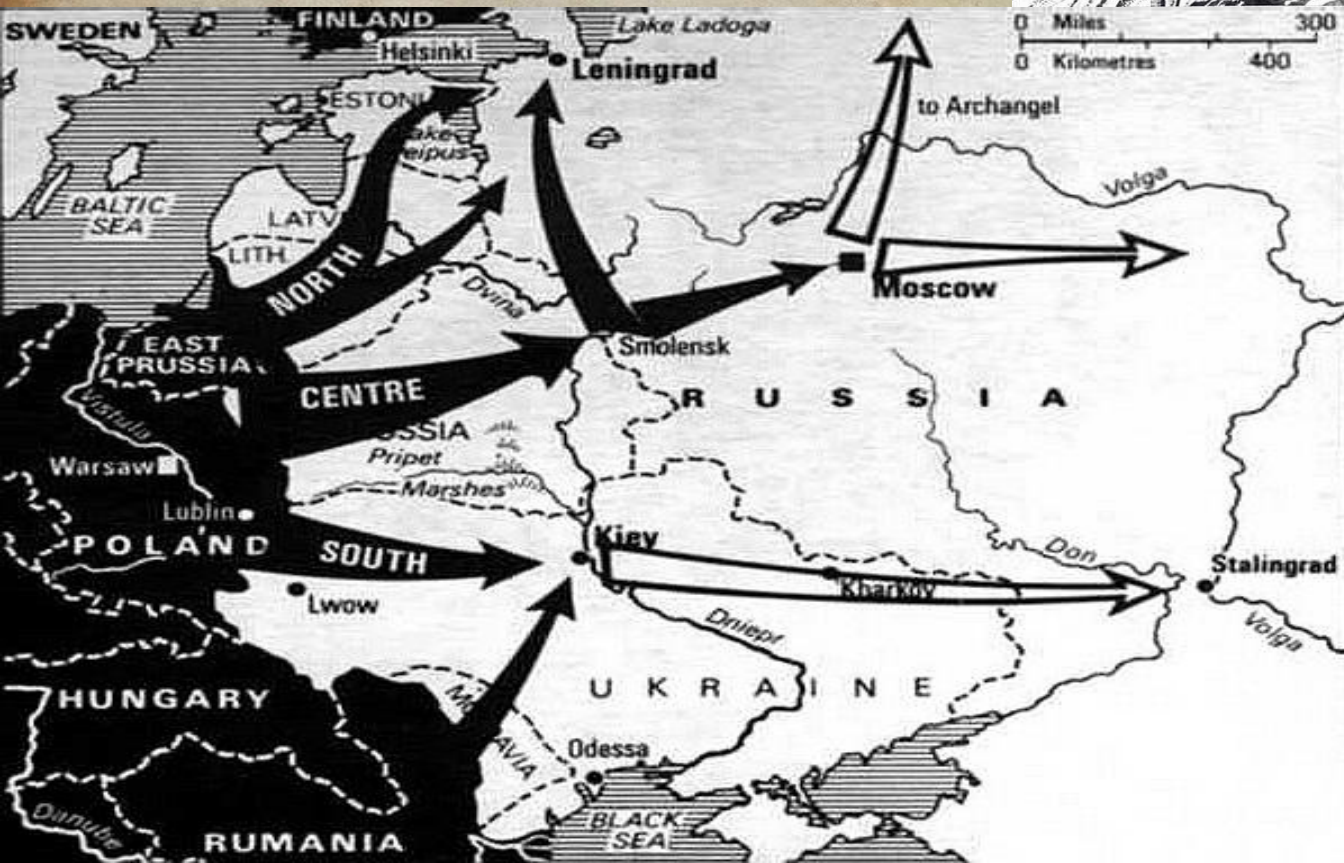


pp.



# План Барбаросса



# Михайло Кирпонос та Іван Тютюнник

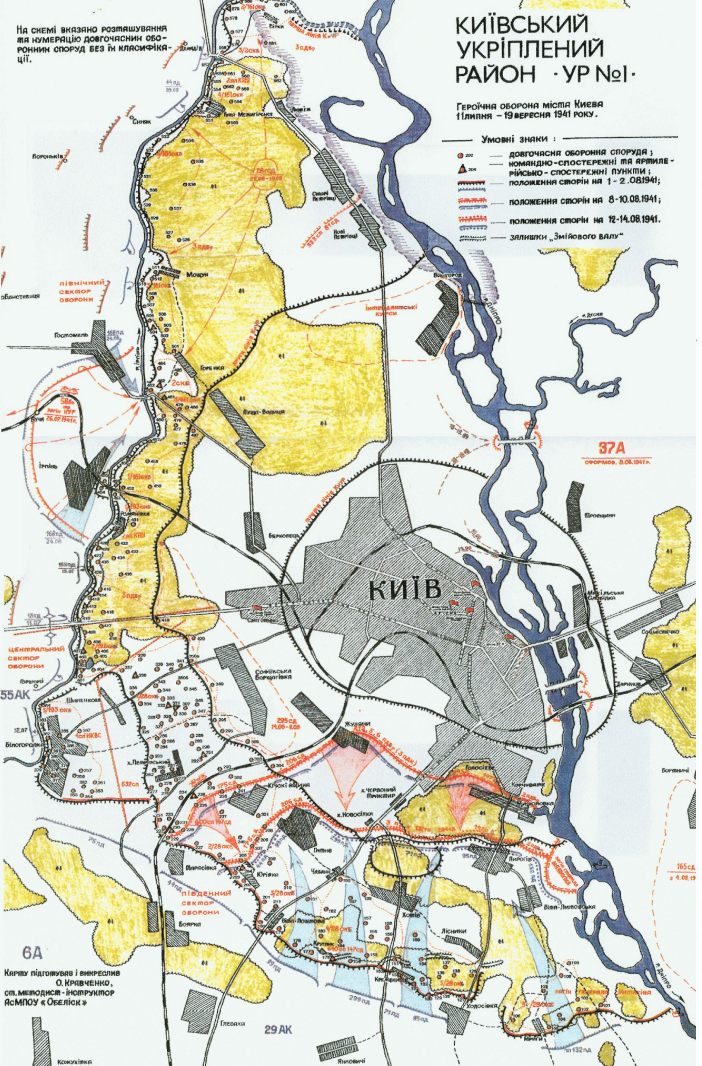


На схемі відображено розширення площі концентрації доволі численної оборонної споруди без її класифікації.

# КИЇВСЬКИЙ УКРІПЛЕНИЙ РАЙОН УР №1

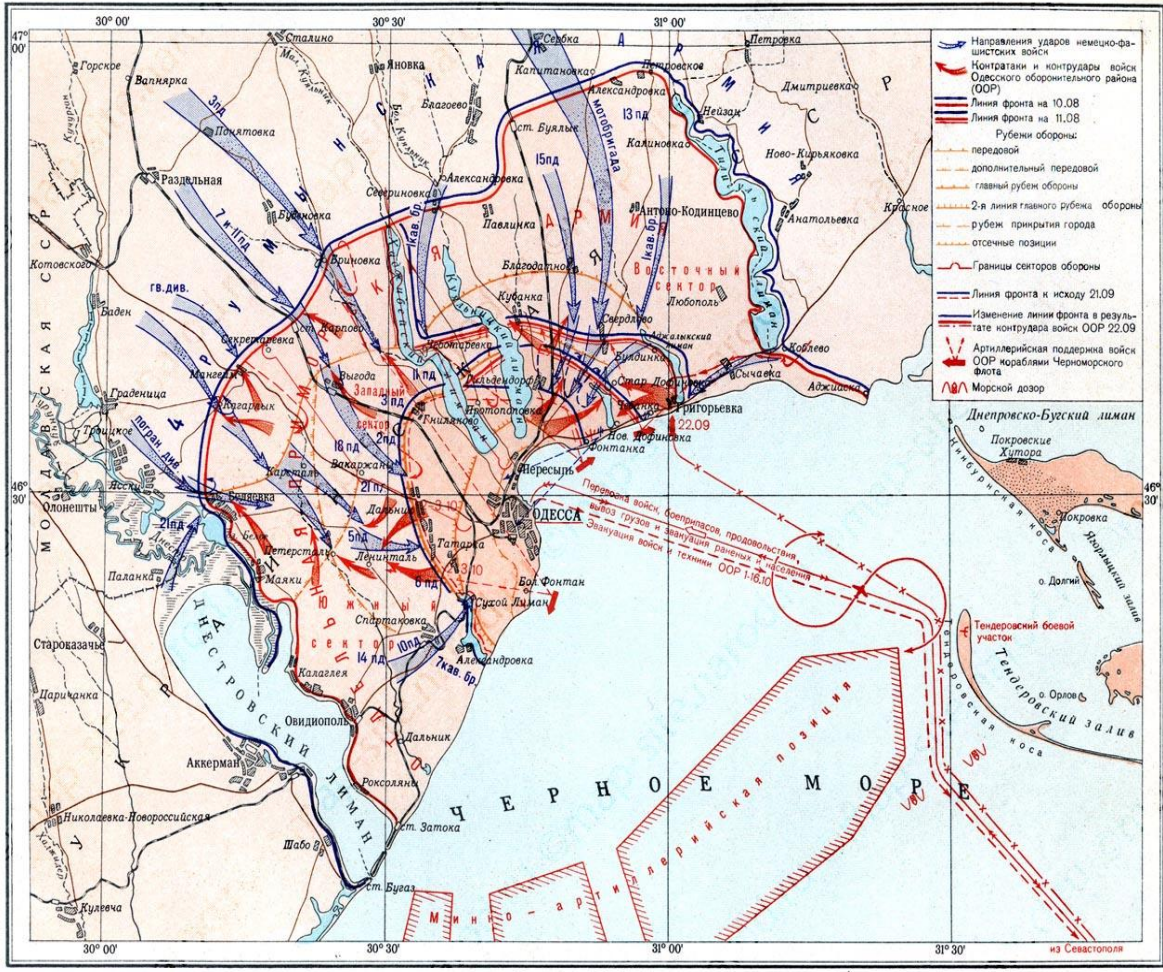
Героїчна оборона міста Києва 11 липня – 19 вересня 1941 року.

- Умовні знаки:**
- доволі численна оборонна споруда
  - командно-спостережні на в'їзді
  - майже-спостережні пункти
  - положення споруди на 1-2.08.41
  - положення споруди на 8-10.08.41
  - положення споруди на 12-14.08.41
  - залишки "Зміявого валу"



6А  
Категорія підготовки і введення в дію  
О. Кривиченко, І. Іванченко, С. Лавришкін, І. Іванченко, І. Іванченко, І. Іванченко

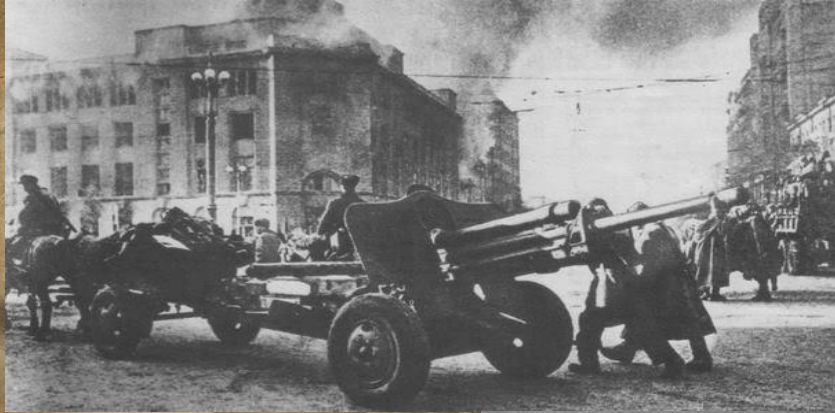
# ГЕРОИЧЕСКАЯ ОБОРОНА ОДЕССЫ. 4 августа–16 октября 1941 г.



- Направления ударов немецко-фашистских войск
- Контратаки и контрудары войск Одесского оборонительного района (ООР)
- Линия фронта на 10.08
- Линия фронта на 11.08
- Рубежи обороны
- передовой
- дополнительный передовой
- главный рубезь обороны
- 2-я линия главного рубезья обороны
- рубезь прикрытия города
- отсечные позиции
- Границы секторов обороны
- Линия фронта к исходу 21.09
- Измененные линии фронта в результате контрудара войск ООР 22.09
- Артиллерийская поддержка войск ООР морскими Черноморского флота
- Морской дозор

Масштаб 1:750 000  
км 10 0 10 20 30 км

# Оборона Києва та Одеси



# Генерал-полковник Гейнц Гудеріан



# Генерал-фельдмаршала Клейст



# Наступ німецьких військ в жовтні 1941 року





Третье наступление немцев на Севастополь  
(2 июня — 4

# Оборона Севастополя

«30 тысяч человек обороны Севастополя  
потеряла до 30 тысяч солдат и офицеров...»

обороны в Отечественной войне советского народа  
огромно. Скопивая большое количество немецко-румынских  
войск, захитивши город сплутали и растеряли планы  
немецкого командования. Железная стойкость  
севастопольцев явилась одной из важнейших причин,  
сопротивив пресловутое «двусекундное наступление» немцев.  
Германцы прощали во времена, потеряв колоссальные  
огромные потери людьми».

## СОВИНОФОРМЕКОРО

- Линия фронта к началу наступления немцев (2 июня 1942 г.)
  - Изменение линии фронта войск Красной Армии на 18 июня 1942 г.
  - Линия фронта войск Красной Армии на 26 июня 1942 г.
  - Линия фронта войск Красной Армии на 1 июля 1942 г.
  - Отсеченные позиции войск Красной Армии
  - Поддержка войск огнем корабельной артиллерии
  - Направление удара немецкой артиллерии
  - Концентрация войск Красной Армии
  - Высадка десантных групп немецких авианосцами (29 июня 1942 г.)
  - Резервы немцев
  - Эвакуация войск Красной Армии
  - Походные лодки
  - Торпедные катера
- Группа зенитной артиллерии, приданная 94 АК для его усиления



# Оборона Москви. Сибірські дивізії



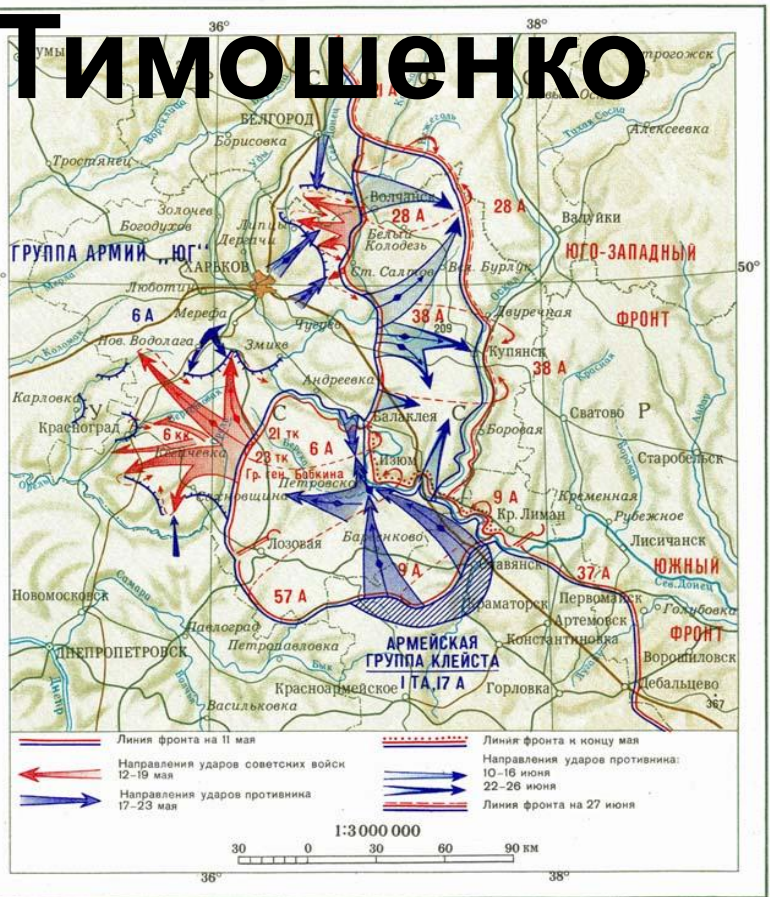
# Звільнення Керчу



# Харків. Семен

БОЕВЫЕ ДЕЙСТВИЯ НА ХАРЬКОВСКОМ НАПРАВЛЕНИИ. Май-июнь 1942 г.

# Тимошенко



# Наступ на Сталинград

