

**Системы органов в  
организме.**

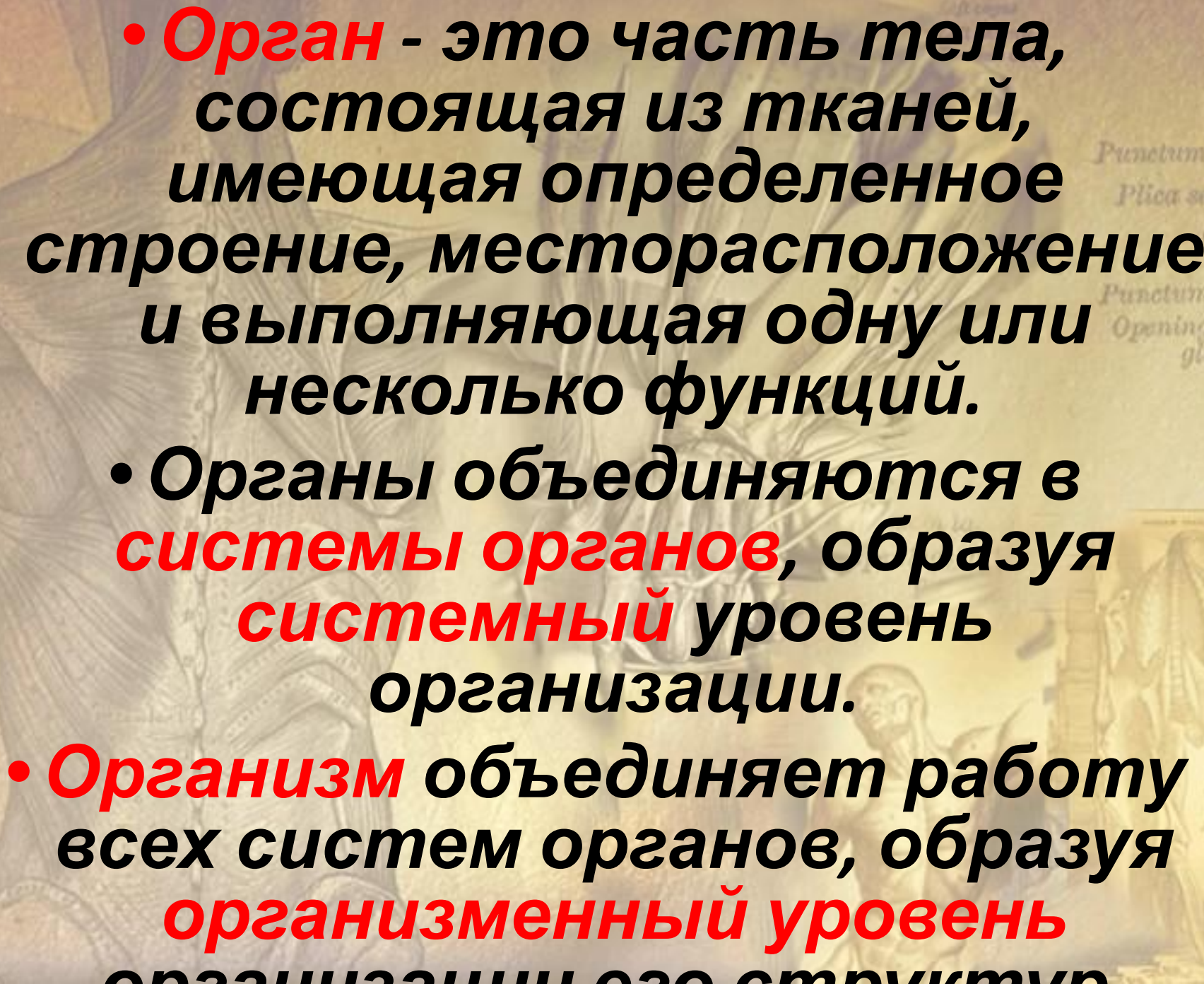
**Уровни  
организации  
организма.**



# Уровни организации организма:

- Клеточный
- Тканевый
- Органный
- Системный
- Организменный



- 
- **Орган** - это часть тела, состоящая из тканей, имеющая определенное строение, месторасположение и выполняющая одну или несколько функций.
  - Органы объединяются в **системы органов**, образуя **системный** уровень организации.
  - **Организм** объединяет работу всех систем органов, образуя **организменный** уровень организации.

# **СИСТЕМА ОРГАНОВ –**

**часть организма,  
состоящая из  
различных органов,  
объединенных  
общностью  
функций и схожих по  
строению.**

# СИСТЕМЫ ОРГАНОВ

<b>Название системы органов</b>	<b>Органы, из которых состоит</b>	<b>Выполняемые функции</b>
<b>1. Нервная система</b>	<b>Головной и спинной мозг, нервы</b>	<b>Осуществляет регуляцию функций организма и связь его с внешней средой</b>
<b>2. Опорно-двигательная система</b>	<b>Скелет, мышцы</b>	<b>Опорная, двигательная, защитная</b>
<b>3. Кровеносная система</b>	<b>Сердце, кровеносные сосуды</b>	<b>Транспортная, защитная</b>
<b>4. Дыхательная система</b>	<b>Легкие, воздухоносные пути: носовая полость, носоглотка, гортань, трахеи, бронхи.</b>	<b>Газообмен</b>
<b>5. Пищеварительная система</b>	<b>Пищеварительный канал (ротовая полость, глотка, пищевод,</b>	<b>Переваривание пищи, всасывание питательных веществ</b>

<b>Название системы органов</b>	<b>Органы, из которых состоит</b>	<b>Выполняемые функции</b>
<b>6. Эндокринная система</b>	<b>Железы внутренней секреции</b>	<b>Осуществляет гуморальную регуляцию процессов жизнедеятельности</b>
<b>7. Мочевыделительная система</b>	<b>Почки, мочевыводящие пути</b>	<b>Удаление из организма конечных продуктов обмена веществ</b>
<b>8. Покровная система</b>	<b>Кожа, слизистые оболочки</b>	<b>Защищает организм от механических повреждений, высыхания, перепадов температур и проникновения бактерий.</b>
<b>9. Половая система</b>	<b>Половые железы, половые протоки</b>	<b>Размножение организмов</b>
<b>10. Иммунная система</b>	<b>Костный мозг, тимус, лимфатические узлы, селезенка, лимфоидная ткань дыхательных</b>	<b>это система органов, которая защищает организм от чужеродных тел и веществ – антигенов</b>



**СИСТЕМА ОПОРЫ**



**ПИЩЕВАРИТЕЛЬНАЯ СИСТЕМА**



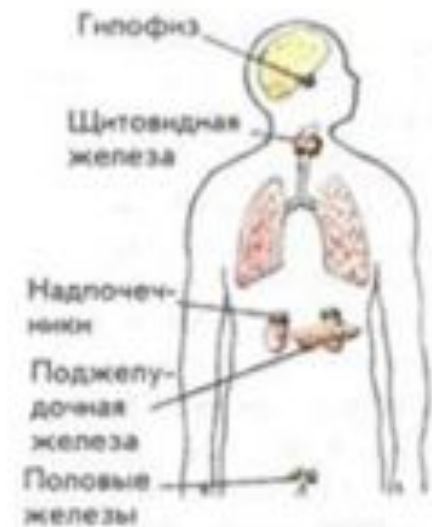
**КРОВЕНОСНАЯ СИСТЕМА**



**ДЫХАТЕЛЬНАЯ И ВЫДЕЛИТЕЛЬНАЯ СИСТЕМЫ**



**НЕРВНАЯ СИСТЕМА**



**ЭНДОКРИННАЯ СИСТЕМА**



**Иногда все системы  
объединяются (для  
выполнения более сложной  
задачи) и образуют  
функциональную систему.**

**ФУНКЦИОНАЛЬНАЯ СИСТЕМА -**

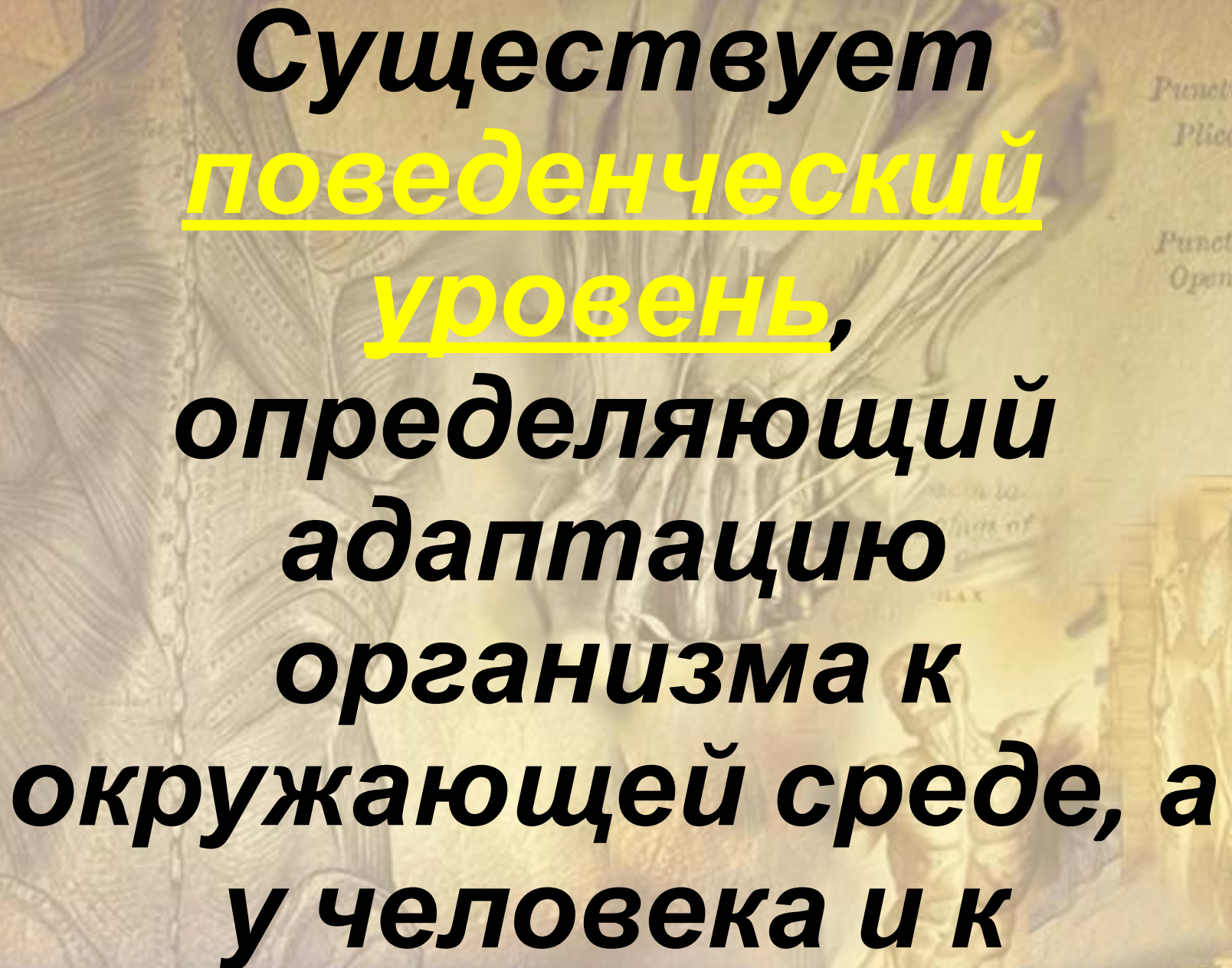
**ЭТО ВРЕМЕННАЯ**

**СОВОКУПНОСТЬ СИСТЕМ**

**ОРГАНОВ, НАПРАВЛЕННАЯ НА**

**ДОСТИЖЕНИЯ ПОЛЕЗНОГО**

**ДЛЯ ЧЕЛОВЕКА РЕЗУЛЬТАТА**



**Существует**  
**поведенческий**  
**уровень,**  
**определяющий**  
**адаптацию**  
**организма к**  
**окружающей среде, а**  
**у человека и к**



*Left cecum*  
*Left splenic flexure*  
*Plicae semilunares*  
*Punctum lacrymarum*  
*Openings of lacrimal glands*

# **Домашнее задание:**

# **параграф 6**