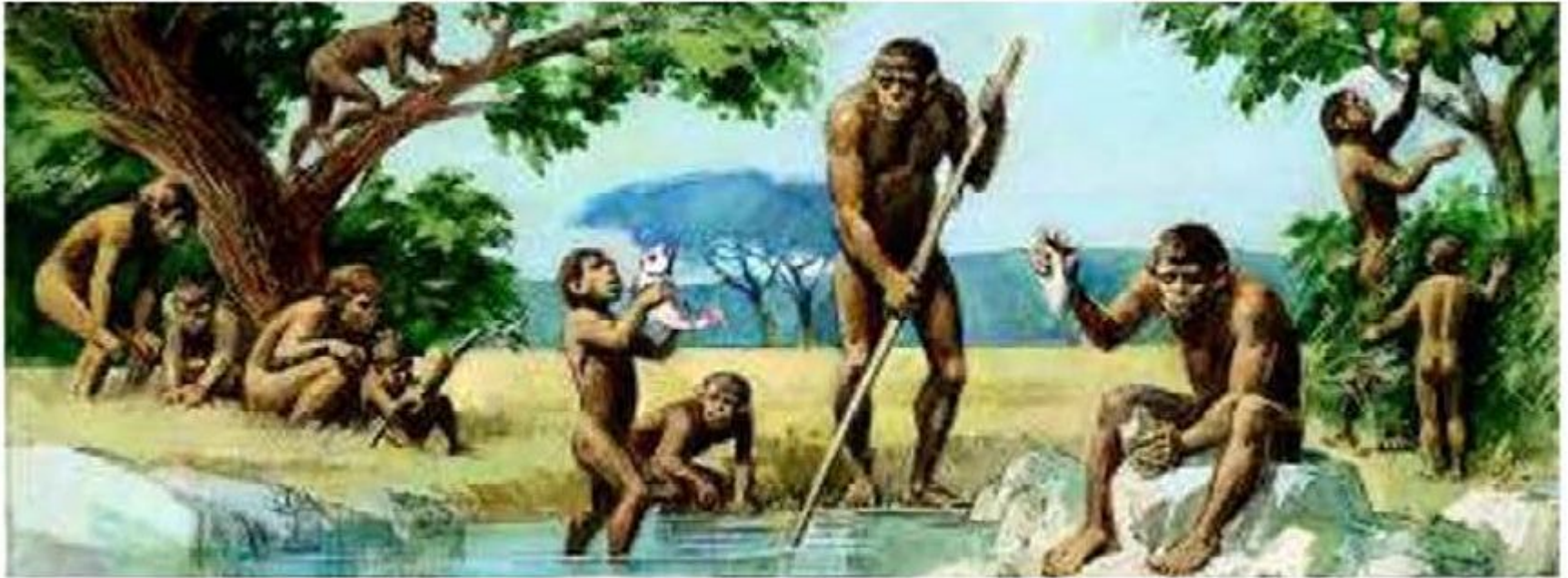


Древнейшие люди



Игра ассоциации

Напишите первые 3 слова, которые приходят вам в голову когда вы слышите словосочетание древний человек

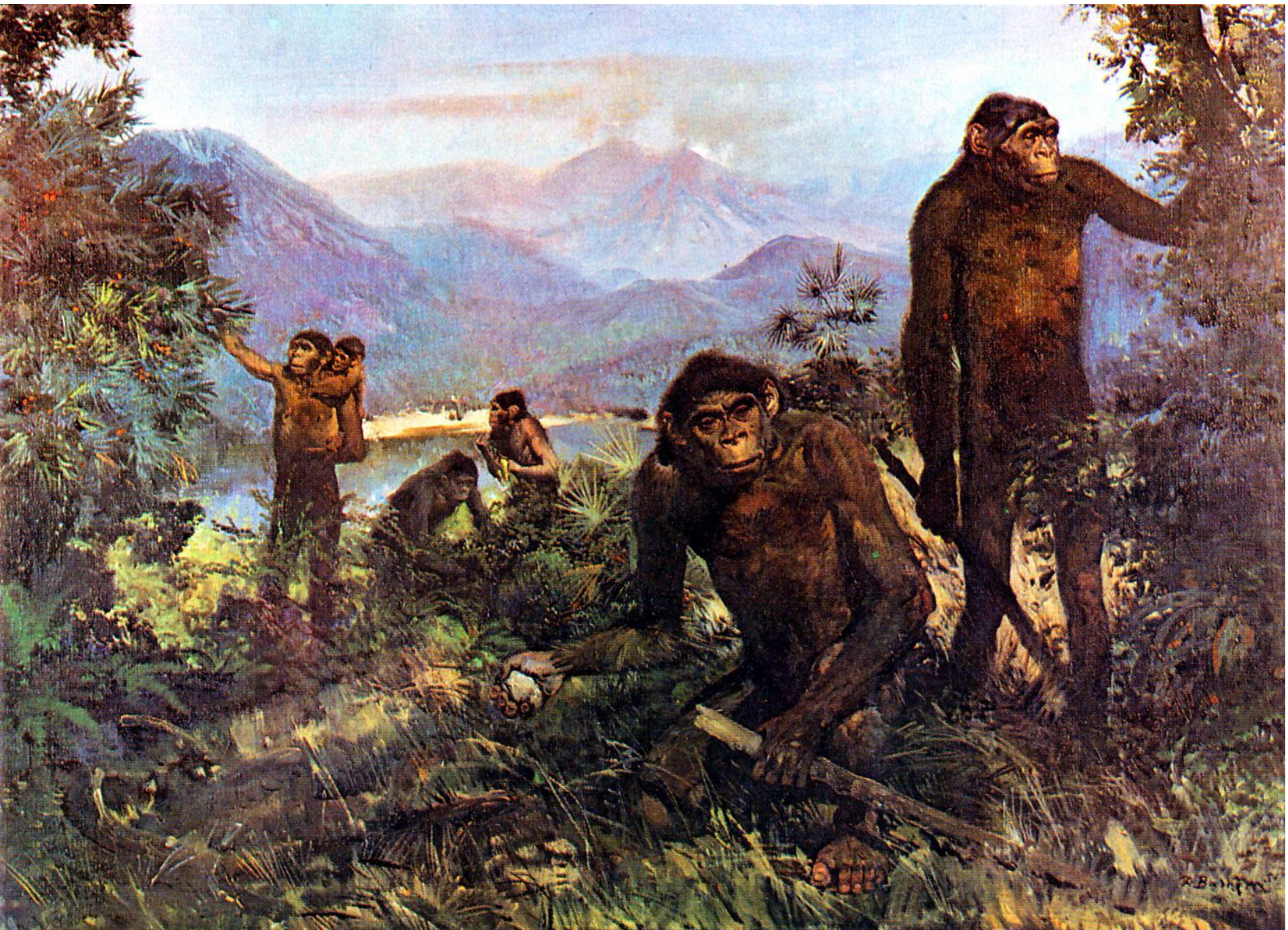
Учебник с 10

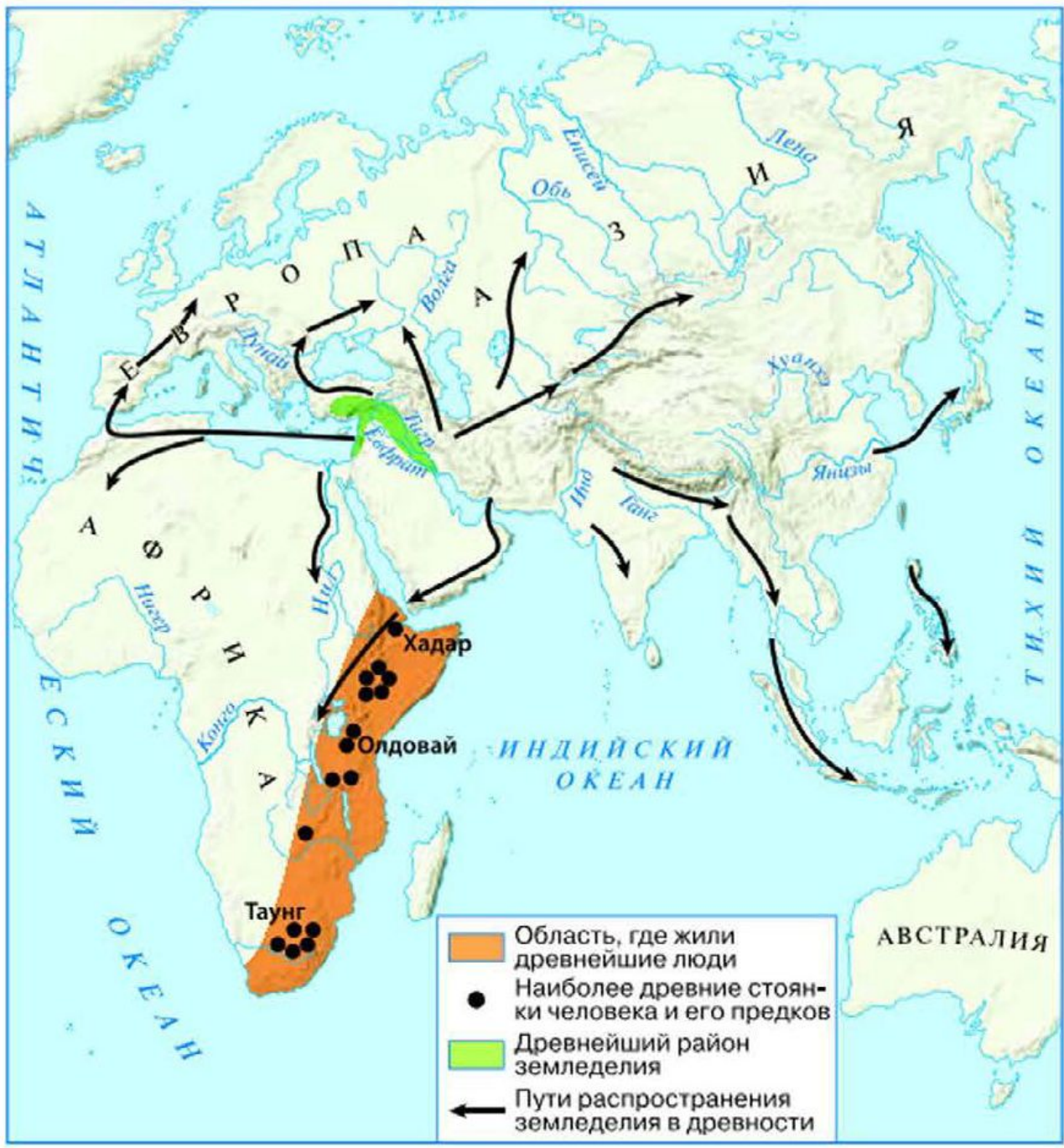
- Древний человек – человек, который жил до появления письменности











- Покажите, где находится легенда карты,
- Что на карте обозначено оранжевым цветом?
- Что на карте обозначено черными точками?
- На каком материке жили древние люди?

Когда появились древние люди?
Ответ найдите в учебнике с 10 -

11

Человек появился в Африке
около 2, 6 млн. лет назад.

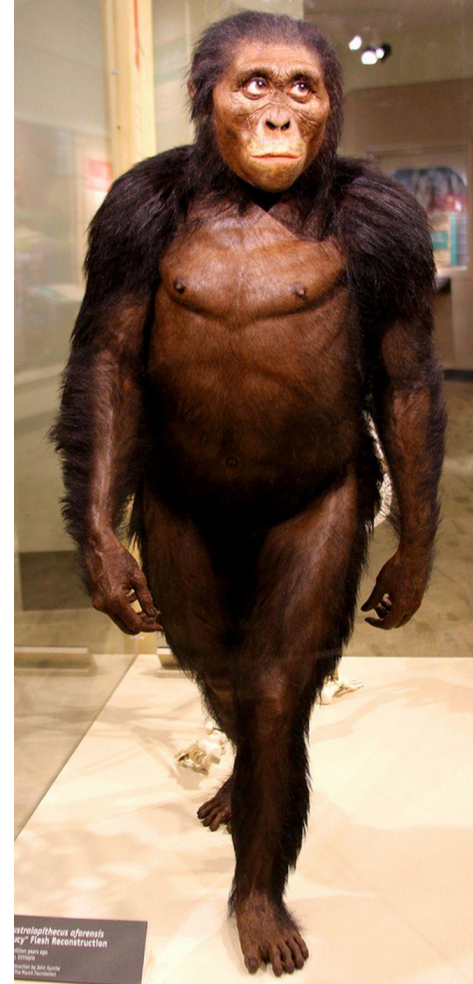


- 2,5 миллиона лет назад человек выделился из животного мира, когда начал использовать орудия труда





Что общего между существами на
двух картинках?
Что отличает эти две картинки?



С помощью учебника составить рассказ о том как выглядел

древний человек

- Древнейший человек очень напоминал обезьяну.
- У него было грубое лицо с широким приплюснутым носом,
- Не было подбородка
- Над бровями находился навес.
- Походка у людей была ещё не вполне прямая, прыгающая;
- длинные руки свисали ниже колен.
- Люди ещё не умели разговаривать. Подобно животным, криками устрашали они хищников, звали на помощь, предупреждали об опасности. Жили люди не в одиночку, а группами.

На кого были похожи древние
предки на человека или на
обезьяна?

- Составление схемы

Умение изготавливать орудия труда было главным отличием древнейших людей от животных.

Домашняя работа

- Учебник с 10 – 12 читать,
- С 13 № 1,2 (устно)
- Р.Т с 4 №2, 3