



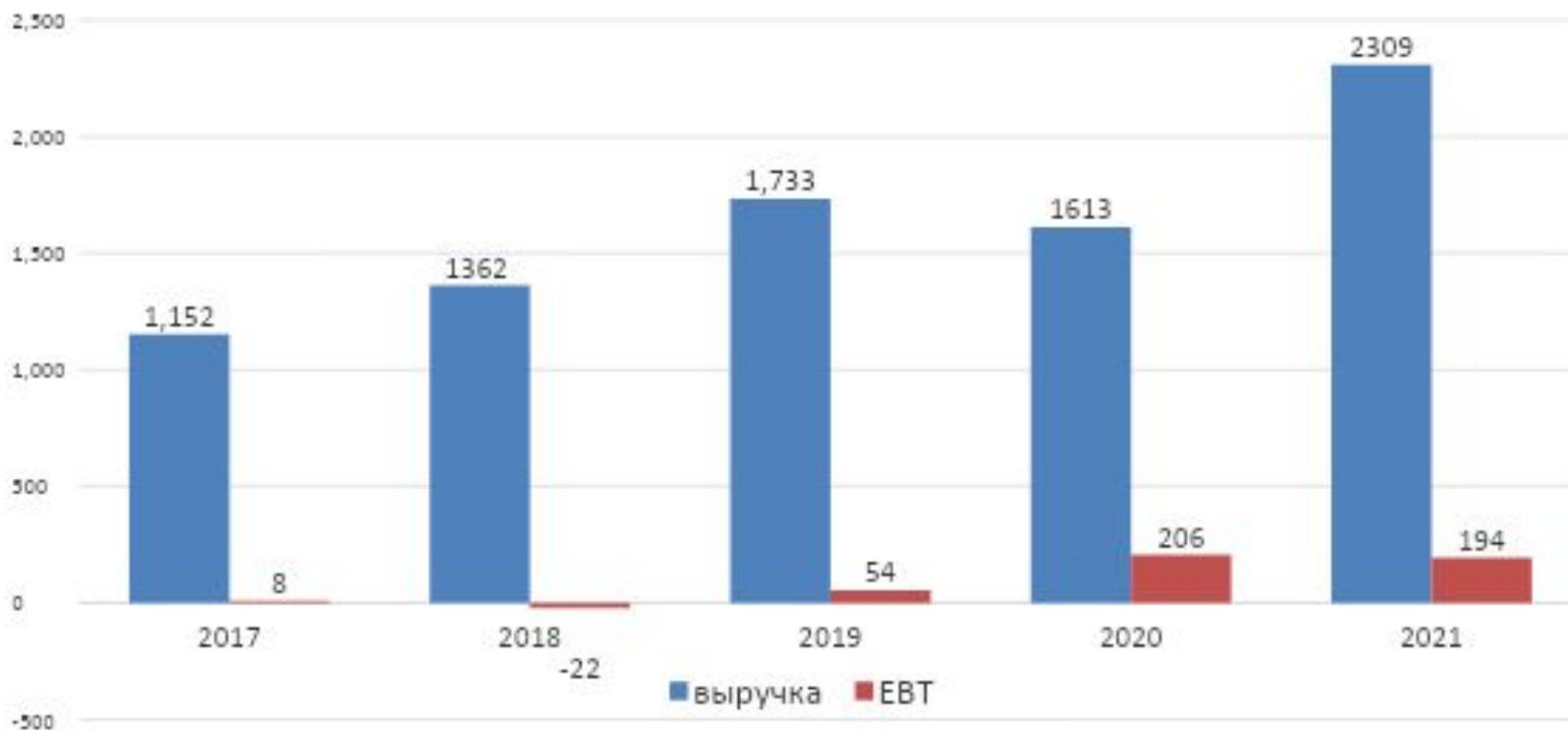
AGAMA

РЫБНЫЕ МАНУФАКТУРЫ МУРМАНСК



ДИНАМИКА РАЗВИТИЯ РММ В ЦИФРАХ: Выход из «штопора», переход в устойчивый «плюс»

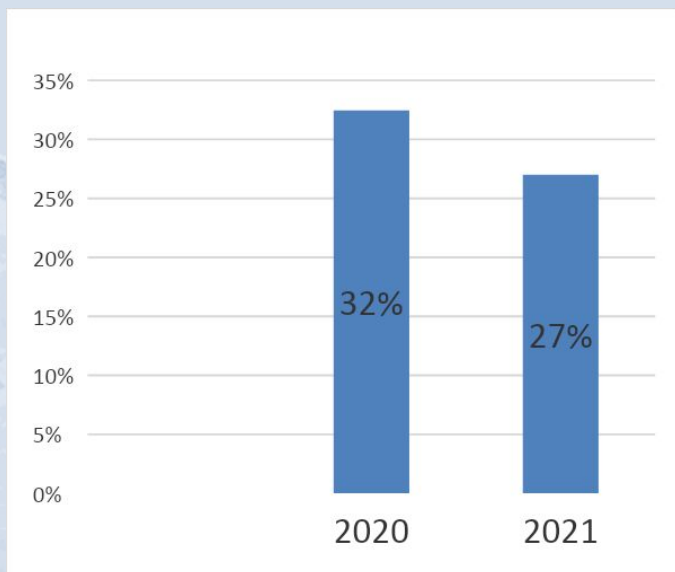
Динамика финпоказателей РММ 2017-2021, млн.р



ОСНОВНЫЕ РИСКИ И ОТВЕТНЫЕ ДЕЙСТВИЯ

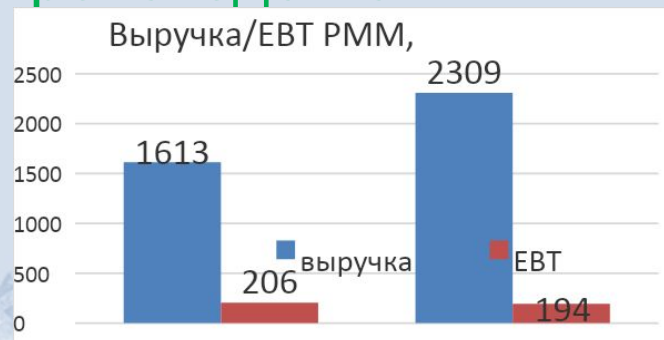
Риски

- Снижение маржи

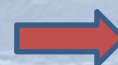


Ответные действия

- Увеличение объема производства



- Увеличение глубины переработки



ОСНОВНЫЕ РИСКИ И ОТВЕТНЫЕ ДЕЙСТВИЯ

Риски

- Конкуренция за персонал



Ответные действия

- Мотивационная программа для рабочих
- Привлечение иногородних
- Повышение автоматизации (термоформер, таргет батчер)

ОСНОВНЫЕ РИСКИ И ОТВЕТНЫЕ ДЕЙСТВИЯ

Риски

- Конкуренция за сырье



Ответные действия

Диверсификация
(переработка пикши)

Покупка квоты?

ПРОИЗВОДСТВЕННЫЕ МОЩНОСТИ РММ



РММ вчера (2013 г):

- Персонал - 88 человек
- 2 линии разделки BAADER, поточная линия MAREL, 2 плиточных морозильника, спиральный фризер 700 кг/час, 1 грейдер
- Производственная мощность – 200 т филе в мес

РММ 2021 г:

- Персонал - 140 человек
- 3 линии разделки BAADER, поточная линия MAREL, поточная линия для пикши, 4 плиточных морозильника, спиральный фризер 700 кг/час + туннельный фризер 700 кг/час, 3 грейдера, термоформер
- Производственная мощность – 350 т филе в мес
- Новые производственные участки



ПРОИЗВОДСТВЕННЫЕ МОЩНОСТИ РММ – добавлено в 2020 г:

Туннельный фризер – увеличение мощности IQF заморозки в 2 раза (до 1,5 т/час) – **требуется увеличение эл. мощности**



Термоформер – увеличение фасовки на экспорт в 4 раза, до 2 траков/мес



Малая филетировочная линия – увеличение мощности по филетировке на 30%, возможность переработки пикши

ПРОИЗВОДСТВЕННЫЕ МОЩНОСТИ РММ – бюджет добавлено в 2021 г:

Увеличение электрической мощности на 0,5 МВт – 10 млн. руб.



Таргет Батчер: автоматизация процесса фасовки – 5,7 млн.р.



Новая учетная система – 5-8 млн. р.



ПРОДУКЦИЯ РММ. Основной тренд – увеличение добавленной стоимости при производстве на экспорт за счет фасовки

Вчер

а

100%



Сегодн

я 10%



Завтр

30%



90%



70%



ПРОДУКЦИЯ РММ. Основной тренд – увеличение добавленной стоимости за счет глубины переработки

Вчер
а

Сегодн

Завтр



Фаршесоставные
продукты



КОНТРОЛЬ КАЧЕСТВА И СЕРТИФИКАЦИЯ

Сегодня

- MSC – Marine Stewardship Council



- HACCP – hazard analysis critical control point



Завтра

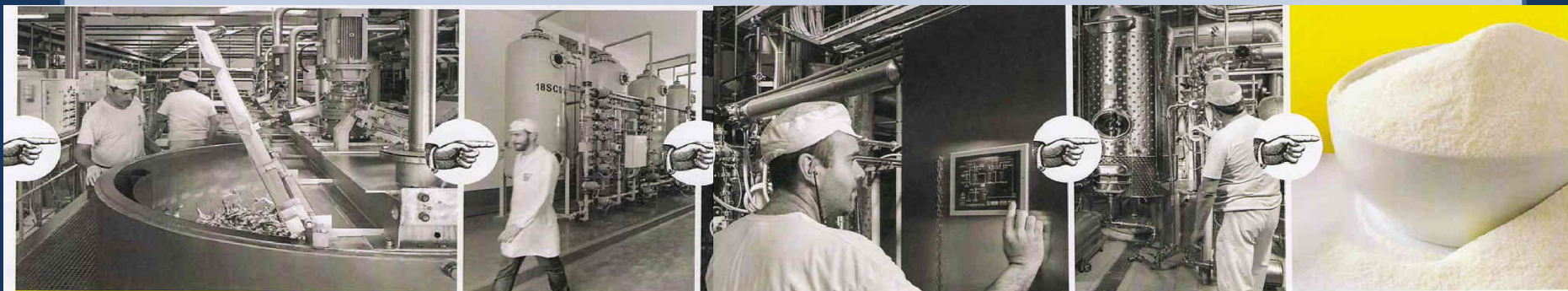
- IFS - International Food Standard
- BRC - British Retail Consortium



НОВОЕ НАПРАВЛЕНИЕ В МУРМАНСКЕ - БИОТЕХ



Ежегодно в прибрежной зоне Мурманска вылавливается 40 тыс. тонн трески/пикши – 10 тыс. тонн голов выбрасываются в море!



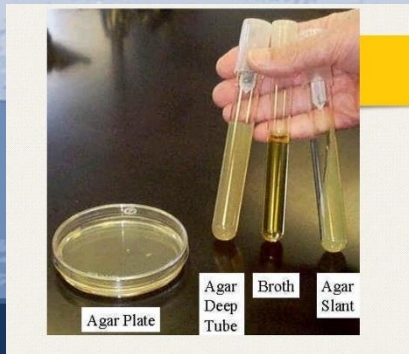
Из 1 т рыбных голов можно получить до 100 кг гидролизата
рыбного протеина стоимостью 700-1500 р/кг

НОВОЕ НАПРАВЛЕНИЕ В МУРМАНСКЕ - БИОТЕХ

| Наименование | Продукт | |
|------------------|---|---|
| | Marine Collagen | Гидролизат рыбный |
| Сырье | Кожа Трески атлантической | Головы Трески атлантической |
| Сфера применения | <ul style="list-style-type: none"> - косметология и эстетическая медицина, - стоматология и ортодонтия; - общая медицина; - пищевая промышленность (в том числе и для разработки специализированного и спортивного питания); - ветеринария и производство товаров, | <ul style="list-style-type: none"> - производство питательных сред для лабораторных исследований, - то же для производства экспресс-тестов микробиологической чистоты - пищевая промышленность (в том числе и для разработки специализированного и спортивного питания); - ветеринария и производство товаров, кормов, косметики для животных |



косметики



НОВОЕ НАПРАВЛЕНИЕ В МУРМАНСКЕ - БИОТЕХ

РММ

БИОИННОВАЦИИ

Опытный участок

Биомарин



**Сертифицированн
ый
участок на РММ**

**Новый завод РММ
БИО**

