

Урок в 7 классе



Мой дом – мой образ жизни



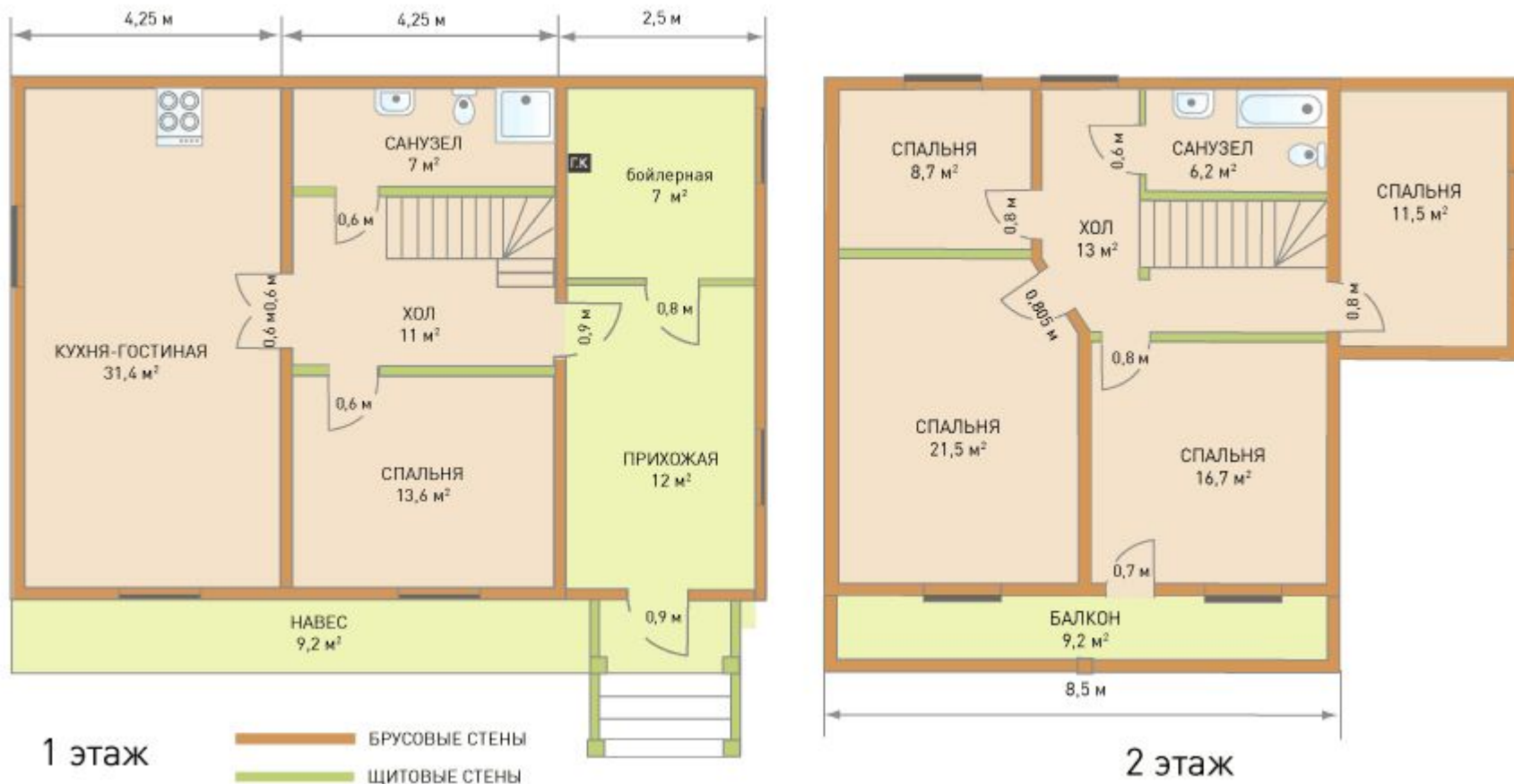
Функционально – архитектурная планировка своего жилища



- Жилище – отражение социальных возможностей человека, его культуры. Мечтаний и веяний моды



Поэтажный план дома (тип 5)



- Проектирование дома включает в себя не только его внешнего вида (**экстерьера**), но и планировку внутреннего пространства – **поэтажные планы** помещений и определение их предполагаемых функций



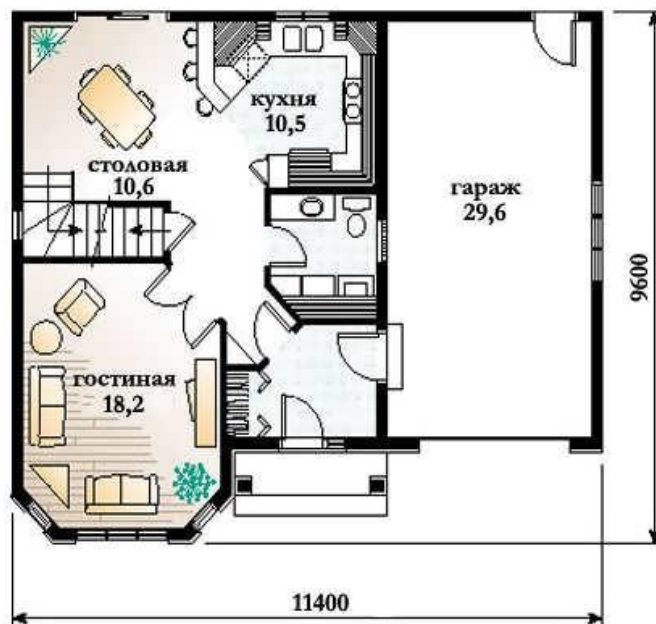
- В проекте квартиры или дома определяется назначение каждого помещения, планируется их расположение и взаимосвязь.



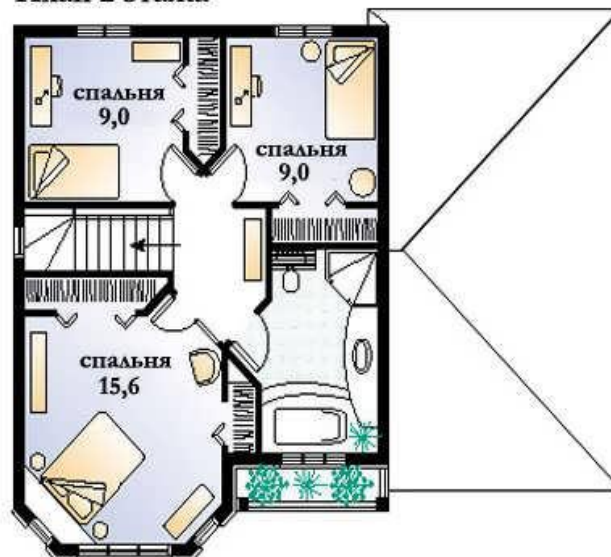
Проект KD-120

Общая площадь - 126,7 кв.м.

План 1 этажа



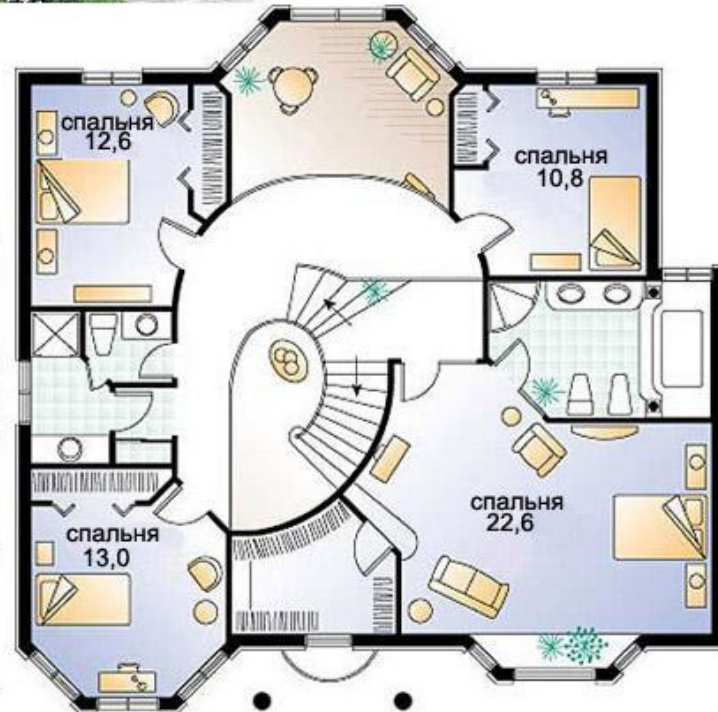
План 2 этажа





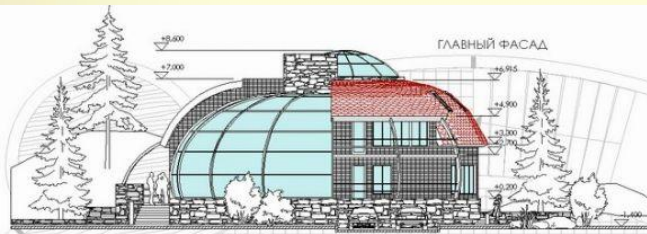
Проект KD- 499

Общая площадь - 239,7 кв.м.

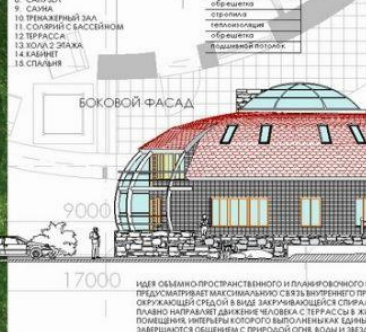
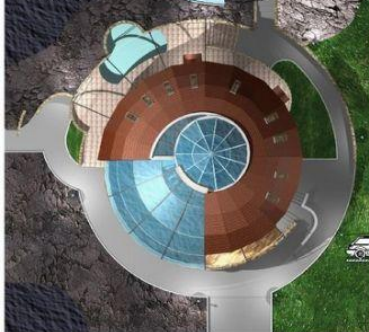
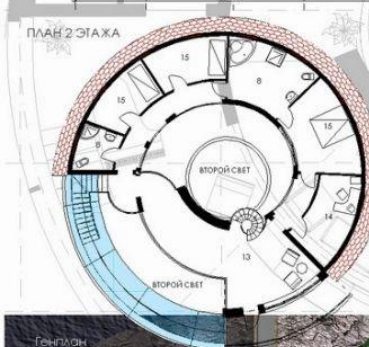
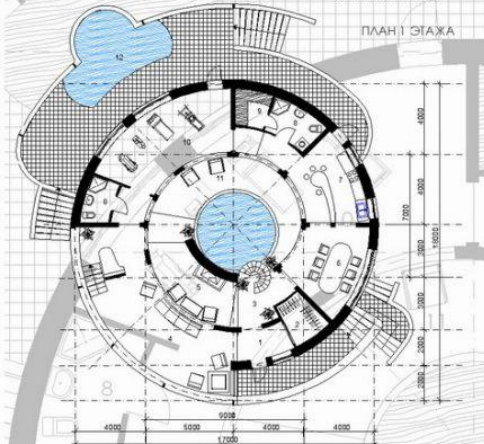


S 0380

"Уютно на склоне"
ЛУЧШИЙ ПРОЕКТ



ИНДИВИДУАЛЬНЫЙ ЖИЛИЩНЫЙ ДОМ ДЛЯ СТРОИТЕЛЬСТВА В РАЙОНАХ С
НОРМАТИВНЫМИ КЛИМАТИЧЕСКИМИ УСЛОВИЯМИ.
ПРОЕКТ ПРЕДПОСМОТРЕНО ИСПОЛЬЗОВАНИЕ МОНОЛИТНОГО
ЖЕЛЕЗОБЕТОНА В КОНСТРУКЦИИ ФУНДАМЕНТА, СТЕНЫ ПЕРИФЕРИИ С
ПОСЛЕДУЮЩЕЙ ОБЫЧНОЙ ДИСТАНЦИЕЙ
МАТЕРИАЛАМИ
КОНСТРУКТИВНАЯ СХЕМА КРЫШИ СОСТОИТ ИЗ СТРОПИЛЬНОЙ СИСТЕМЫ
ВЫПОЛНЕННОЙ ИЗ МЕТАЛЛИЧЕСКОГО ПРОФИЛЯ В ВИДЕ ПОЛУСФЕРЫ
ИСПОЛЬЗОВАНЫ ДЕРЕВЯННЫЕ ПРОГОНЫ И ОБШЕШКА ДЛЯ
РАЗМЕЩЕНИЯ УДЕЛЬНЫХ И ОСНОВАНИЙ ВАЛОУСТОЙКОЙ ФАЙБЕР ДЛЯ
ПОСЛЕДУЮЩЕГО МОНТАЖА. БРОВАННОЙ ПЛИТЫ «КАТЕРА» В ПРОЕКТЕ
ПРИМЕНЕН МАТЕРИАЛЫ ОТ Г. ДОЛО ГРАДУСОВ И ПРОВЕДЕНА ВЫПУЛКА
«КАТЕРА» КОСЫТ Гр-010
Площадь проекта - 170 кв. м.
Общая площадь - 420 кв. м.
Длина проектирования - 2000 г.



- ЭКСПЛИКАЦИЯ
1. ВХОДНАЯ
 2. ГАЛЕРЕЯ
 3. АКСИОННЫЙ КОМ.
 4. ГОСТИНАЯ
 5. КАМИННЫЙ КОМ.
 6. СТОЛОВАЯ
 7. КУХНЯ
 8. СПАВНА
 9. САУНА
 10. ТРИАНАЖНЫЙ ЗАЛ
 11. СПАВНА С БАССЕЙНОМ
 12. ТЕРРАССА
 13. КОМ. 2 ЭТАЖА
 14. КАМИН
 15. СПАВНА

- 1. утеплитель черепицы
- 2. гидроизоляция
- 3. вальцованный слой
- 4. вальцованный слой
- 5. вальцованный слой
- 6. стропила
- 7. теплоизоляция
- 8. обрешетка
- 9. вальцованный слой

17000

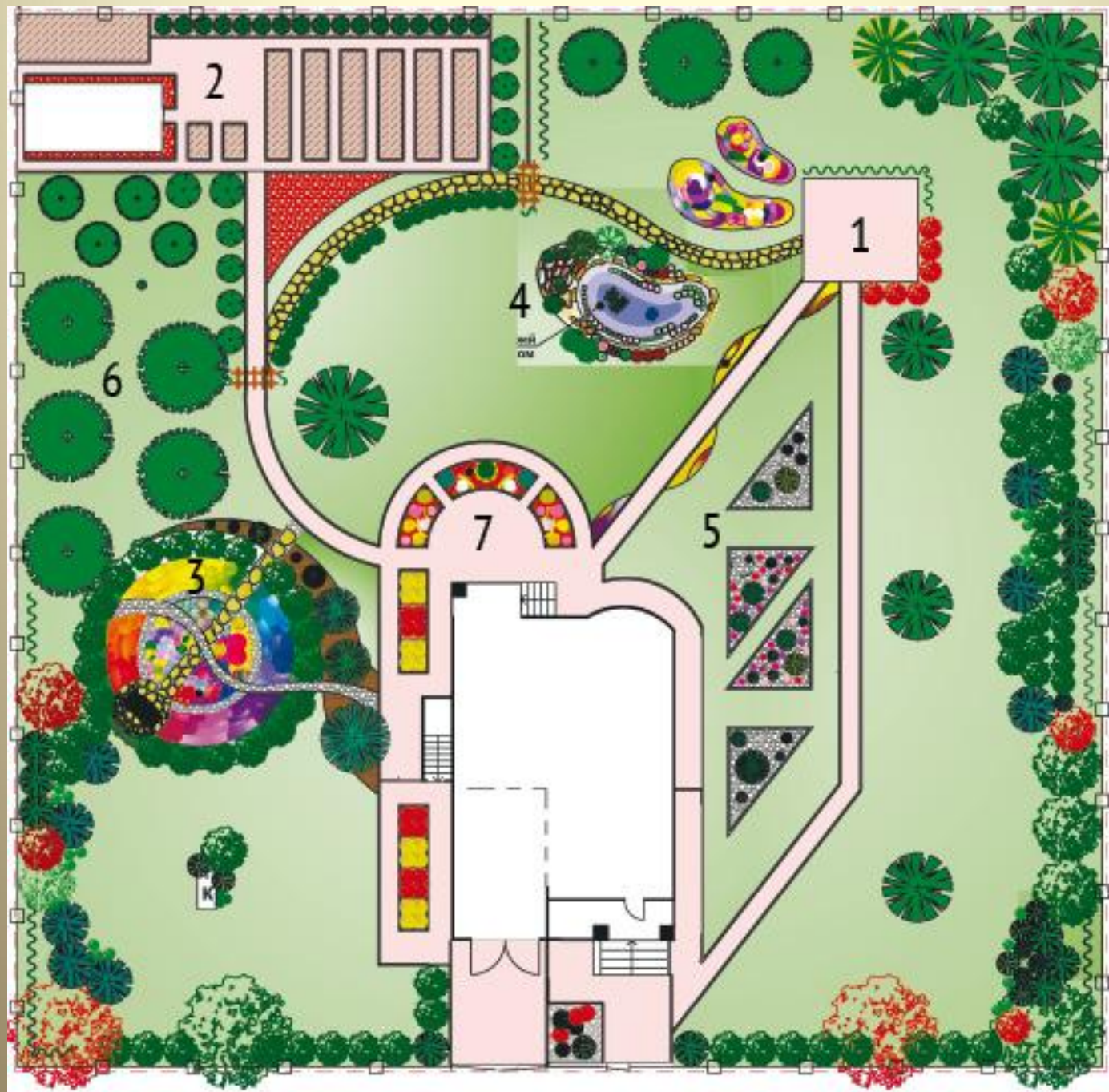
ИДЕЯ ОБЪЕМО-ПРОСТРАНСТВЕННОГО И ПЛАНИРОВОЧНОГО РЕШЕНИЯ
ПРЕДУСМАТРИВАЕТ МАКСИМАЛЬНО СВОБОДНОЕ ПРОСТРАНСТВО С
ОКРУЖАЮЩЕЙ СРЕДОЙ В ВИДЕ ЗАКРУЖИВАЮЩЕЙСЯ СПИРАЛИ КОТОРАЯ
ПЛАВНО НАПРАВЛЯЕТ ДВИЖЕНИЕ ЧЕЛОВЕКА С ТЕРРАССЫ В ЖИЛЬЕ
ПОМЕЩЕНИЯ И НАПРАВЛЯЕТ ЕГО К ВОДЕ И НЕБАЖАТЕЛЬНЫМ ОБЪЕМАМ И
ЗАМЫКАЮТСЯ ОБЩЕНИЕМ С ПРИРОДОЙ ОГНЯ, ВОДЫ И ЗВЕЗДНОГО НЕБА.

S 0380

"Уютно на склоне"
ЛУЧШИЙ ПРОЕКТ



- При проектировании коттеджа кроме планировки внутреннего пространства дома планируется еще и устройство прилегающей к дому территории (сад, оранжерея, бассейн и т. д.)



Планировка участка - вариант № 3.



Экспликация

№ по пл.	Наименование
1	Дом
2	Гараж
3	Навес для авто
4	Баня с мансардой
5	Беседка барбекю
6	Хозблок (вольер)
7	Детская площадка
8	Декоративный огород
9	Брусчатка
10	Дорожки садовые
11	Клумба
12	Горка альпийская
13	Скамейка для отдыха
14	Деревья
15	Изгородь из кустарников
16	Декоративный водоём
17	Мостик
18	Декоративный газон
19	Беседка малая
20	Ель новогодняя
21	Компост
22	Ворота въездные
23	Калитка основная
24	Калитка запасная
25	Рама для выщ. растений
26	Терасса
27	Веранда открытая
28	Забор соседей

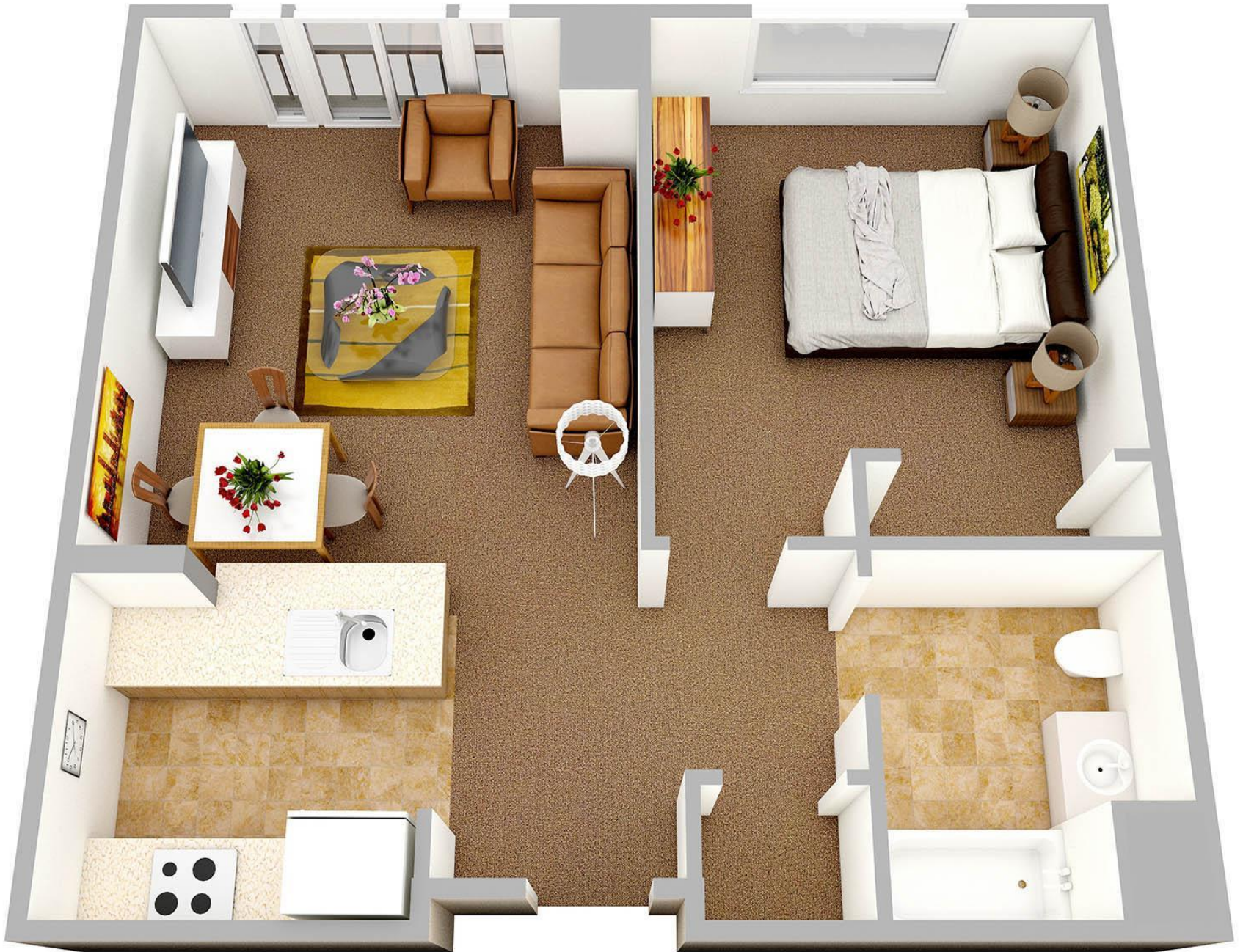
28



- Комнаты бывают отдельными, общими и проходными. Их планировка может быть такой: 1. система проходных комнат (так называемая «анфилада»)
- 2. система отдельных комнат, выходящих в коридор
- 3. система , объединяющая оба варианта

1-й этаж 4-х
комнт.





ЗАДАНИЕ

Индивидуальное проектирование:
создайте план-проект «**Дом моей мечты**» (графический план дома или квартиры).