

Иммиграция еврейского сообщества в Бразилию



Выполнил: Студент 2 курса
международного факультета КГМУ
Лензи Филхо Джайро Джайр

Научный руководитель: старший преподаватель
каф-ры русского языка и культуры речи,
кандидат педагогических наук
Дмитриева Дарья Дмитриевна

История евреев в Бразилии в 16-18 веках

История еврейского населения в Бразилии началась с самых первых лет европейской колонизации Южной Америки.

В 1624 году в Бразилии проживало уже 50000 евреев

В 1636 году они построили в городе Ресифи самую старую синагогу на американском континенте - «Кахаль-Цур».

Синагога Кахаль-Цур в Ресифи. Основана в 1636 году. Закрыта в 1655 году. Восстановлена и открыта вновь в 2002 году.



Еврейская иммиграция в 19-20 веках

В 1824 году, после получения Бразилией независимости, еврейская иммиграция усиливается.

- ❖ В 1824 году основана первая синагога в Белеме.
- ❖ В 1904 году в южном бразильском штате Риу-Гранди-ду-Сул начинается сельскохозяйственная еврейская колонизация.
- ❖ В 1910 году в Порту-Алегри, столице Риу-Гранди-ду-Сул, была открыта еврейская школа.
- ❖ С 1915 года стала выходить газета на идише «Di Menshhayt» («Гумманность»).

Иммиграция евреев до и во время Второй мировой войны

1933-1945

1930-е гг. характеризуются усилением потока еврейских беженцев из Германии, а с конца 1930-х гг. — из Австрии и Чехословакии, — в общей сложности около 350 тыс. евреев покинули эти страны до начала Второй мировой войны; одновременно продолжалась эмиграция евреев из стран Восточной Европы.



Послевоенная иммиграция 1945-1957



С мая 1948 г. Израиль становится основным центром еврейской иммиграции. Эмиграция из Марокко, Туниса и Египта (после Синайской кампании в 1956 году).

В Бразилии происходят внутривластные изменения, связанные с падением диктатуры Жетулиу Варгаса, и экономическое и социальное развитие страны.

Современная еврейская община в Бразилии

- * В настоящее время в Бразилии проживает около 150000 евреев (около 0,1% от населения страны). Большинство бразильских евреев состоит из евреев-ашкеназов польского и германского происхождения, а также из евреев-сефардов, испанского, португальского и североафриканского происхождения, среди последних много египетских евреев.



Синагога Бейт-Эль в Сан-Паулу

ИУДАИЗМ - религиозное, национальное и этическое мировоззрение, на протяжении тысячелетий определявшее верования и жизненный уклад евреев.



Каждый еврей должен изучать иврит, по крайней мере, для религиозных целей

| | | | | | | | | | |
|------------------|----------------|--------------|--------------|----------------|----------------|--------------|--------------|---------------|------------------|
| י | ט | ח | ז | ו | ה | ד | ג | ב | א |
| Yod (Y) | Tet (T) | Chet (Ch) | Zayin (Z) | Vav (V) | He (H) | Dalet (D) | Gimel (G) | Bet (B/V) | Alef (silent) |
| ע | ס | נ | נ | מ | מ | ל | ך | כ | |
| Ayin (silent) | Samech (S) | Nun (N) | Nun (N) | Mem (M) | Mem (M) | Lamed (L) | Khaf (Kh) | Kaf (K/Kh) | |
| ת | ש | ר | ק | ץ | צ | ף | פ | | |
| Tav (T) | Shin (Sh/S) | Resh (R) | Qof (Q) | Tsadeh (Ts) | Tsadeh (Ts) | Feh (F) | Peh (P/F) | | |

Евреи сохраняют свою культуру, заключая браки внутри своей нации
Еврей может жениться только на еврейке, а еврейка может выйти замуж только за еврея



Цветы для мертвых? Только камни, потому что они вечные



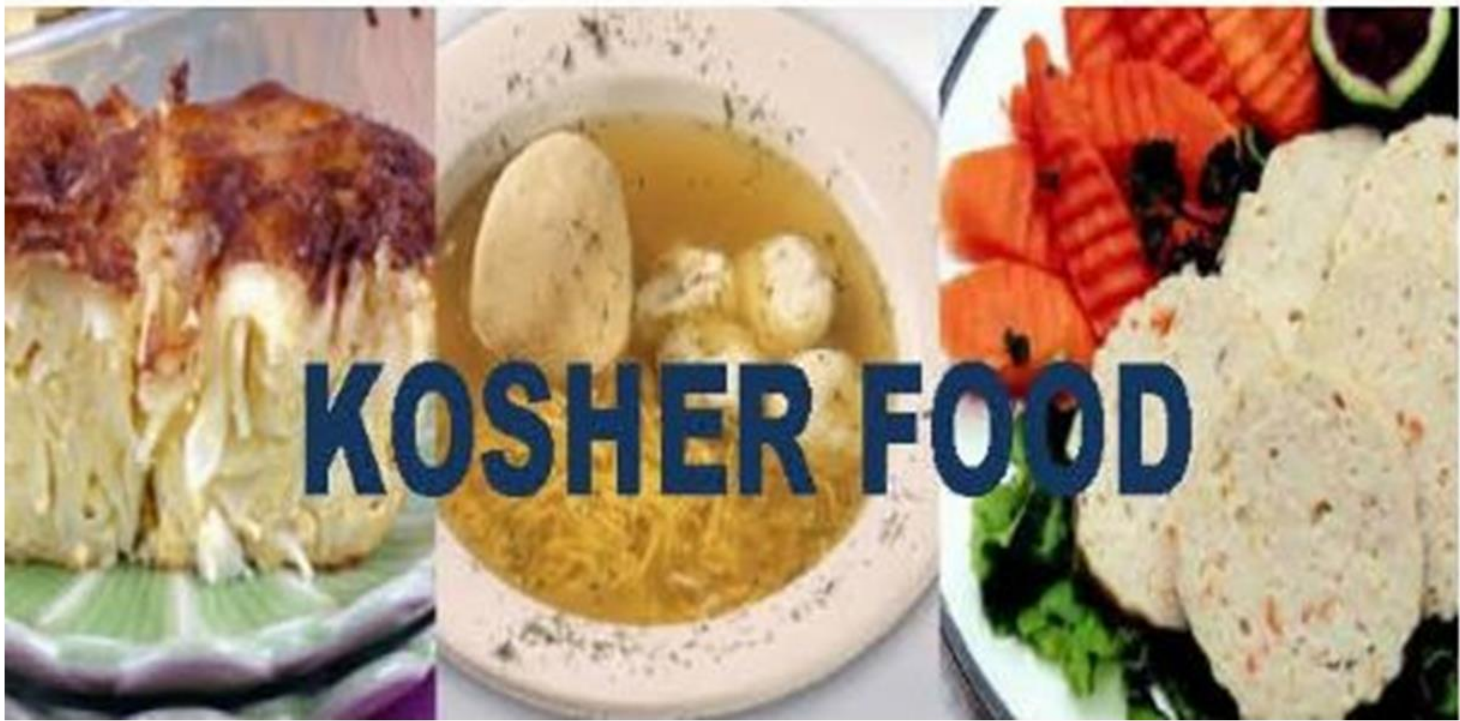
- * Могила Оскара Шиндлера, человека, который спас сотни еврейских жизней.

Обязанность соблюдать предписания еврейского закона (613 заповедей - лш"מ);



Еврейская еда – кошерная

В Бразилии есть несколько кошерных супермаркетов



Традиция вступать израильскую армию

Существует традиция вербовать каждого еврейского подростка служить в израильской армии, независимо от того, где он живет. Роли в армии могут варьироваться в зависимости от степени религиозности.



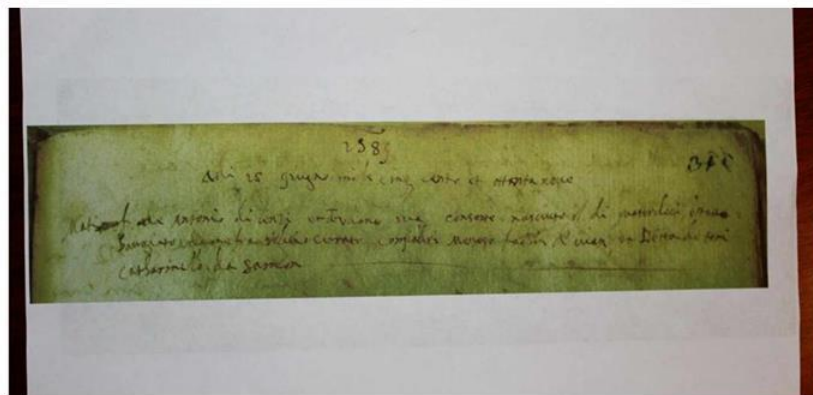
Традиция вступать в израильскую армию

Эта традиция имеет не только военные цели. Каждый молодой еврей, который чтит традиции и обычаи своего народа, получает возможность побывать в центре еврейской культуры, Израиле.



Важность укрепления религиозной идентичности

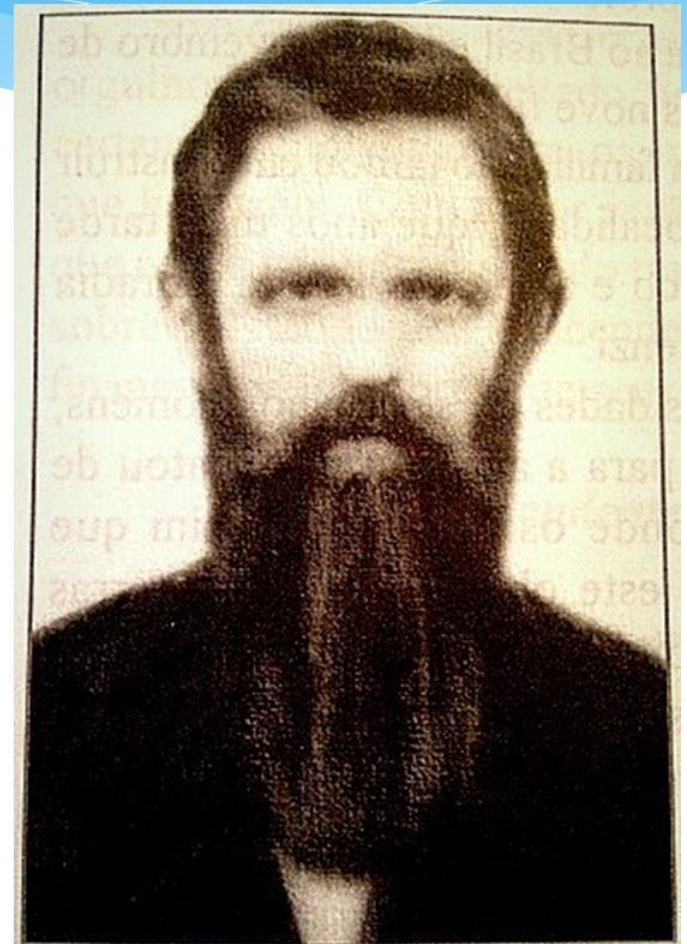
- * В Бразилии семьи еврейских мигрантов сохраняют религиозные и культурные ценности и традиции своих предков.
- * В Бразилии имеется 6 еврейских школ, около 40 синагог.
- * В Рио-де-Жанейро есть музей еврейской истории.



Важность укрепления религиозной идентичности

*Захария Лензи (זכריה לנזי)
родился в 1843 году в
Австрии.

*Захария, мой пра-пра-пра
дедушка.



1843-1904 Zaccaria Lenzi זכריה

Спасибо за внимание!

