

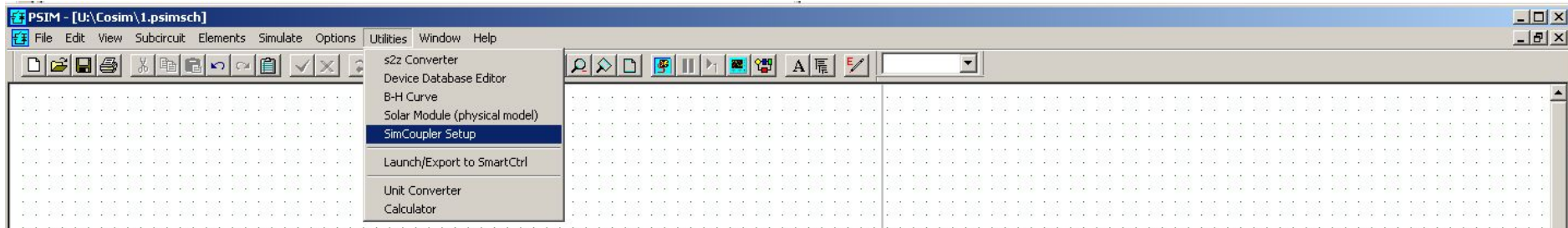
Косимуляция Matlab- PSIM

Косимуляция:

- Параллельный расчет схемы в 2 программах.
- Требуется:
 - Matlab (R2011a)
 - PSIM (9.0.3)

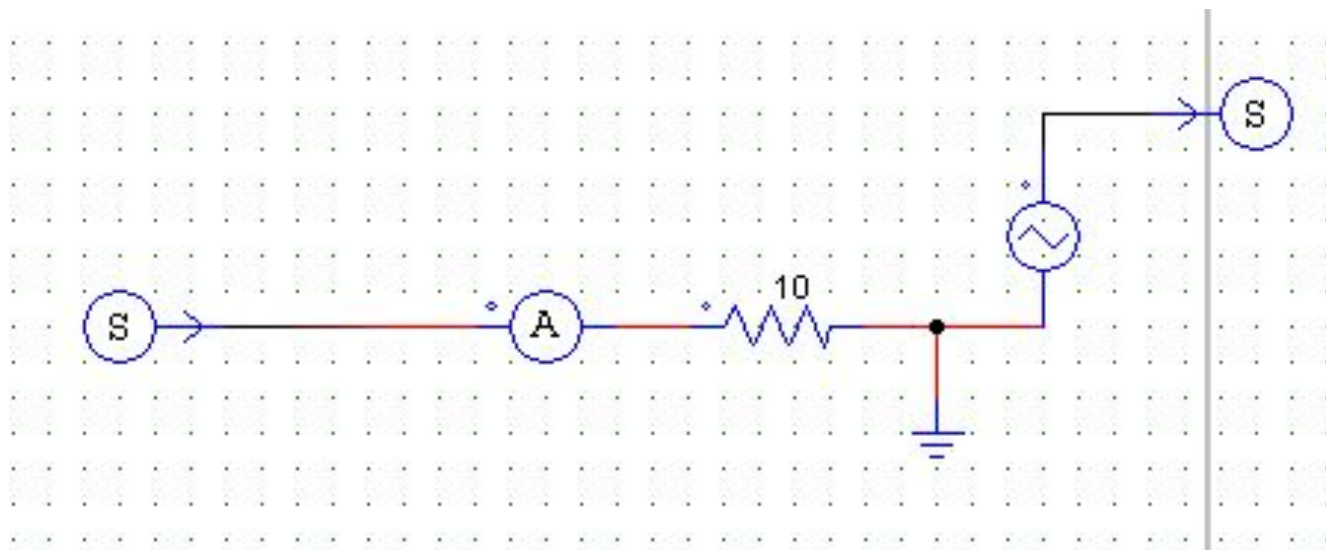
PSIM, Установка блока сцепки

- Utilities >> SimCoupler Setup



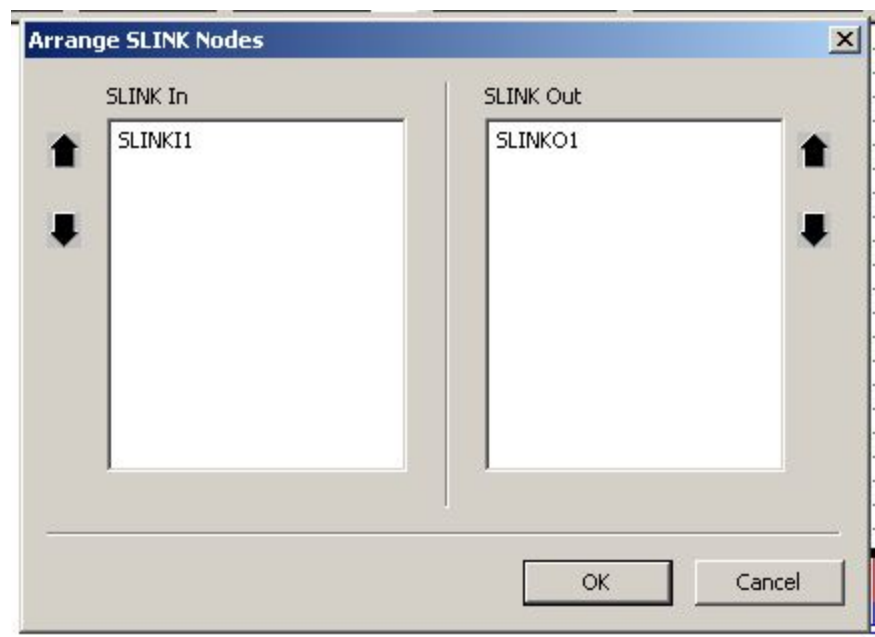
PSIM, Собираем схему

- Вход и выход:
- Elements >> Control >> SimCoupler Module



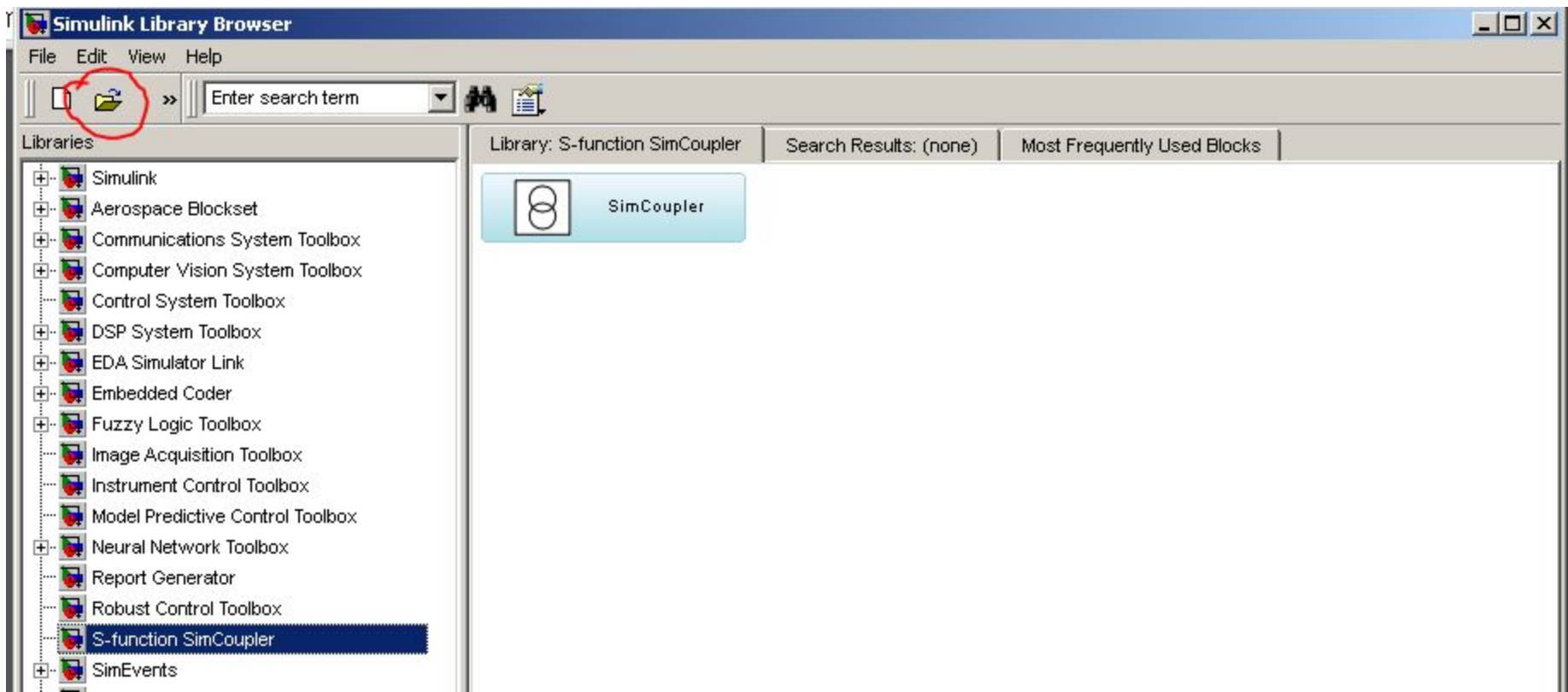
PSIM, ВХОДЫ И ВЫХОДЫ

- Simulate >> Arrange SLINK Nodes

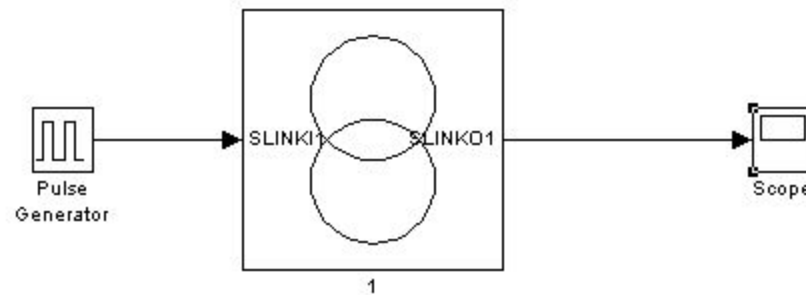
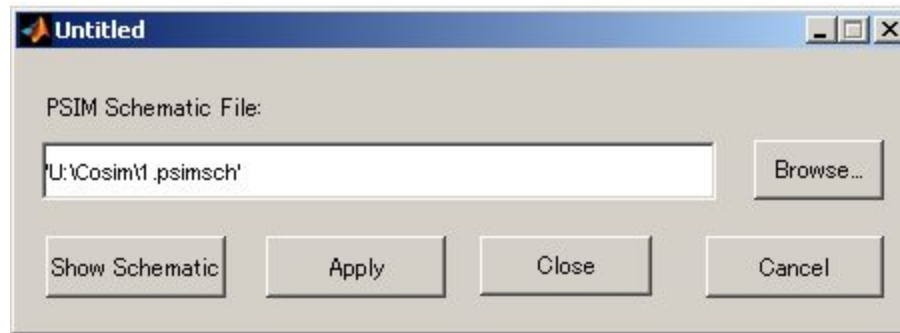


Matlab

- Запускаем, собираем схему
- Добавляем сцепку



Matlab, блок сцепки



Matlab, Запускаем

