



Витрина салона ОРТЕКА
Москва, Хоромный тупик, д.2/6,
М. Красные Ворота

2020 г.

Существующее положение

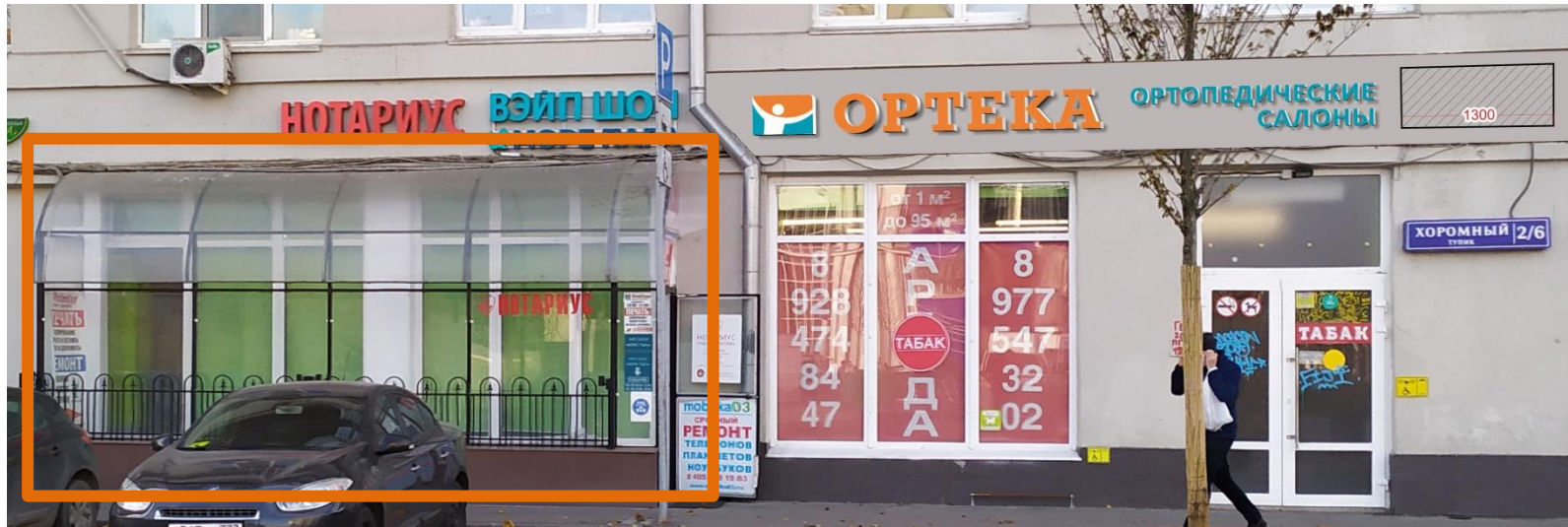
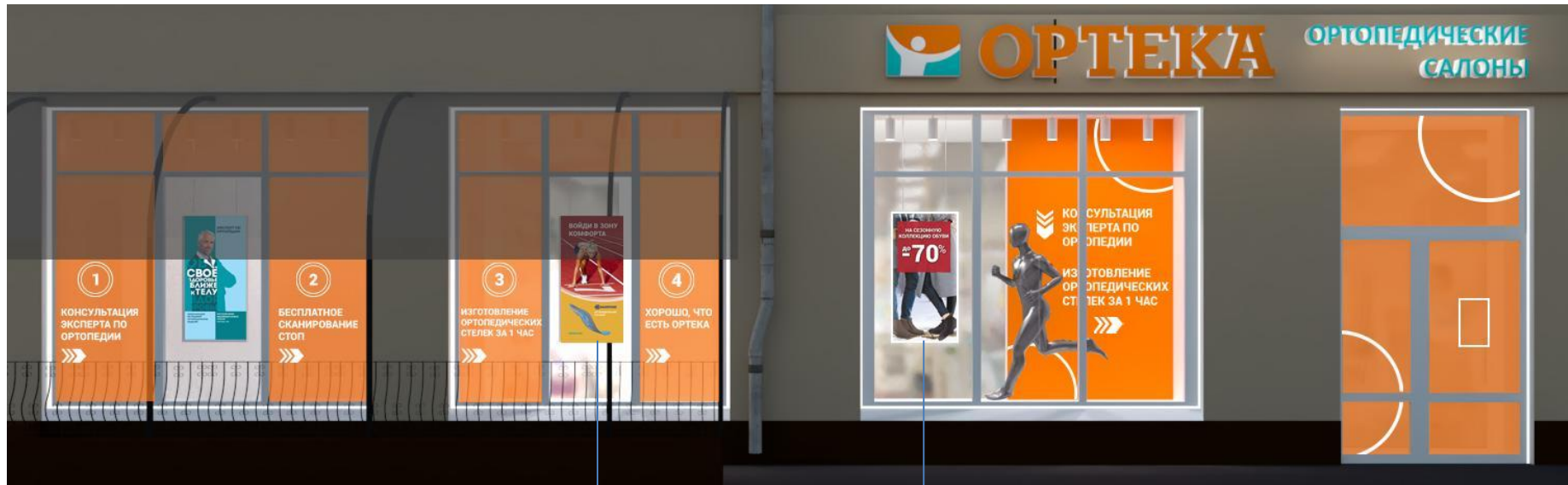


Фото салона 2018 год

2 окна салона плохо просматриваются,
Закрыты козырьком и конструкциями козырька

| | | | |
|-------------|--|------|--|
| Выполнил | | Лист |  |
| Согласовано | | | |
| | | | |



Оборот 1 приоритет

Оборот 4 приоритет

- Услуги салона вынести на основную витрину, так как два окна под козырьком, с пешеходной и проезжей части плохо просматриваются (все элементы световые)
- Световая панель на подвесе на расстоянии 200 мм от стекла, размер 600x1200 мм
- Монтаж светодиодной подсветки по контуру трех окон и входной группы
- Оклейка двери витражной пленкой с принтом, белого цвета
- Манекен под заказ
- В кабинете врача рулонная штора белого цвета.


| | | |
|-------------|--------------|------|
| Выполнил | | |
| Согласовано | | Лист |
| | Визуализация | |

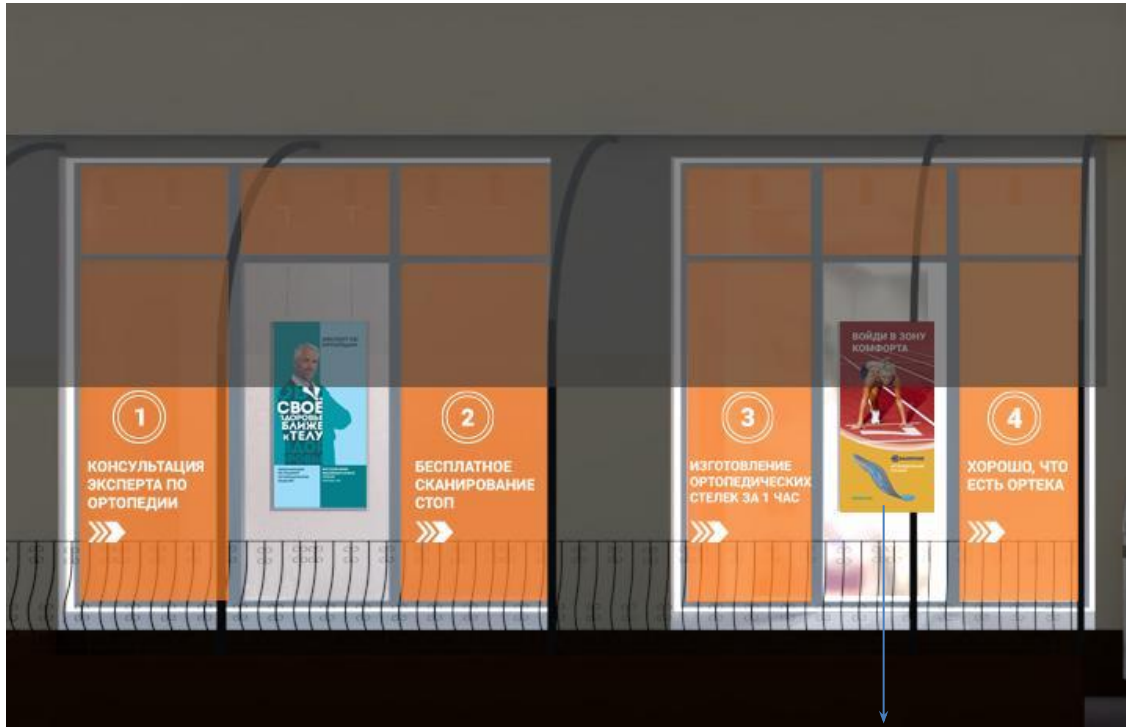




- Монтаж объемных надписей на уровне 700 мм от пола витрины на 500 мм от левого края витринной стены
- Световая панель двухсторонняя, приоритет 1/оборот 4, монтаж 200 мм от стекла витрины, по центру расстекловки слева на уровне 500 мм от нижнего края стекла (применимо для всех световых панелей)
- Манекен уточняется в наличие

| | | |
|-------------|--------------|------|
| Выполнил | | |
| Согласовано | | Лист |
| | Визуализация | |

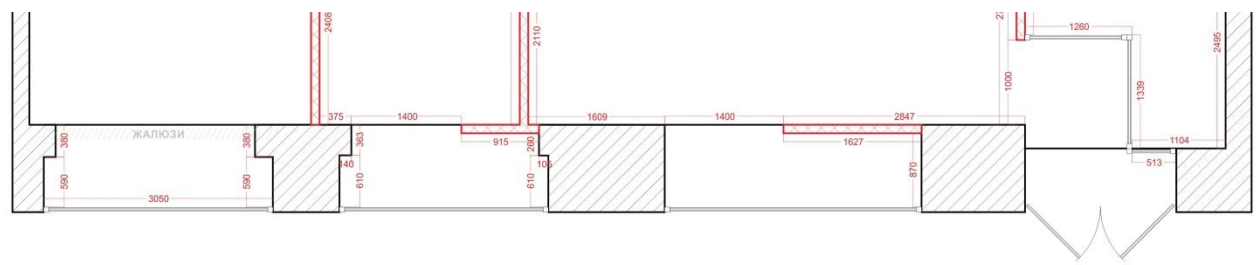
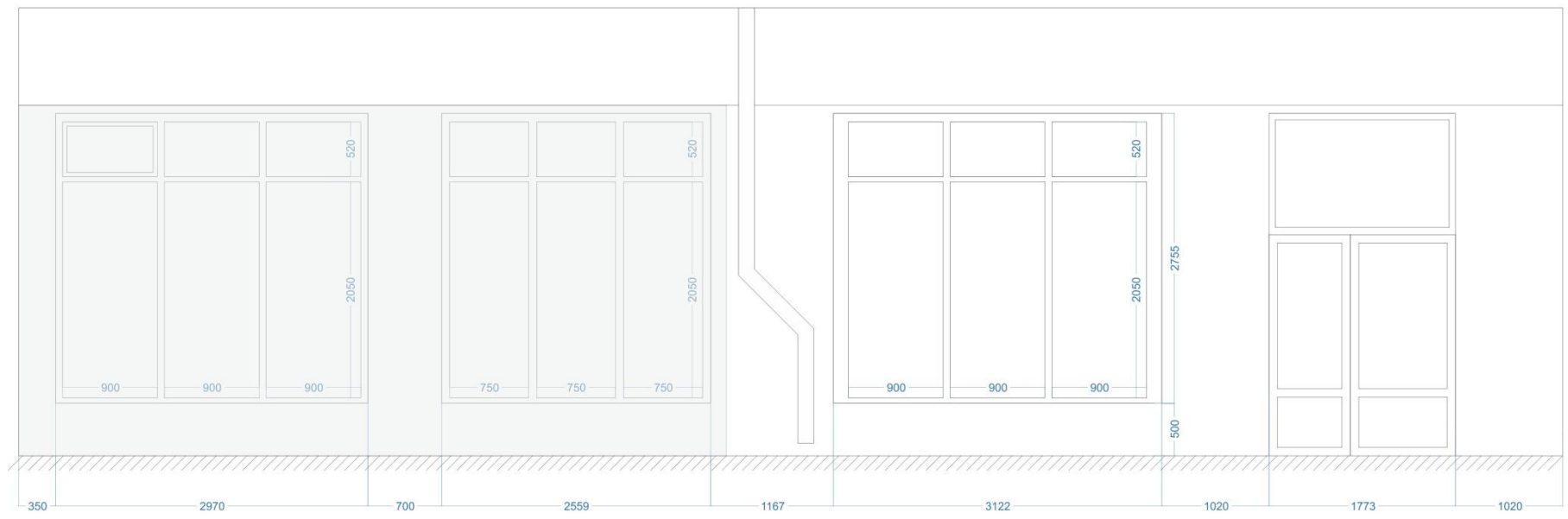





Оборот 1 приоритет

- Световая панель двухсторонняя, приоритет 2/оборот 1, монтаж 200 мм от стекла витрины, по центру расстекловки слева на уровне 500 мм от нижнего края стекла (применимо для всех световых панелей)
- Световая панель 600x1200 мм односторонняя с приоритетом 3. размер панелей 600x1200 мм
- Монтаж контурной подсветки по периметру окна
- Надписи наносятся на уровне 300 мм нижнего края стекла

| | | |
|-------------|--------------|------|
| Выполнил | | Лист |
| Согласовано | | |
| | Визуализация | |



| | | | |
|--------------|--|------|--|
| Выполнил | | Лист |  |
| Согласовано | | | |
| Фасад салона | | | |