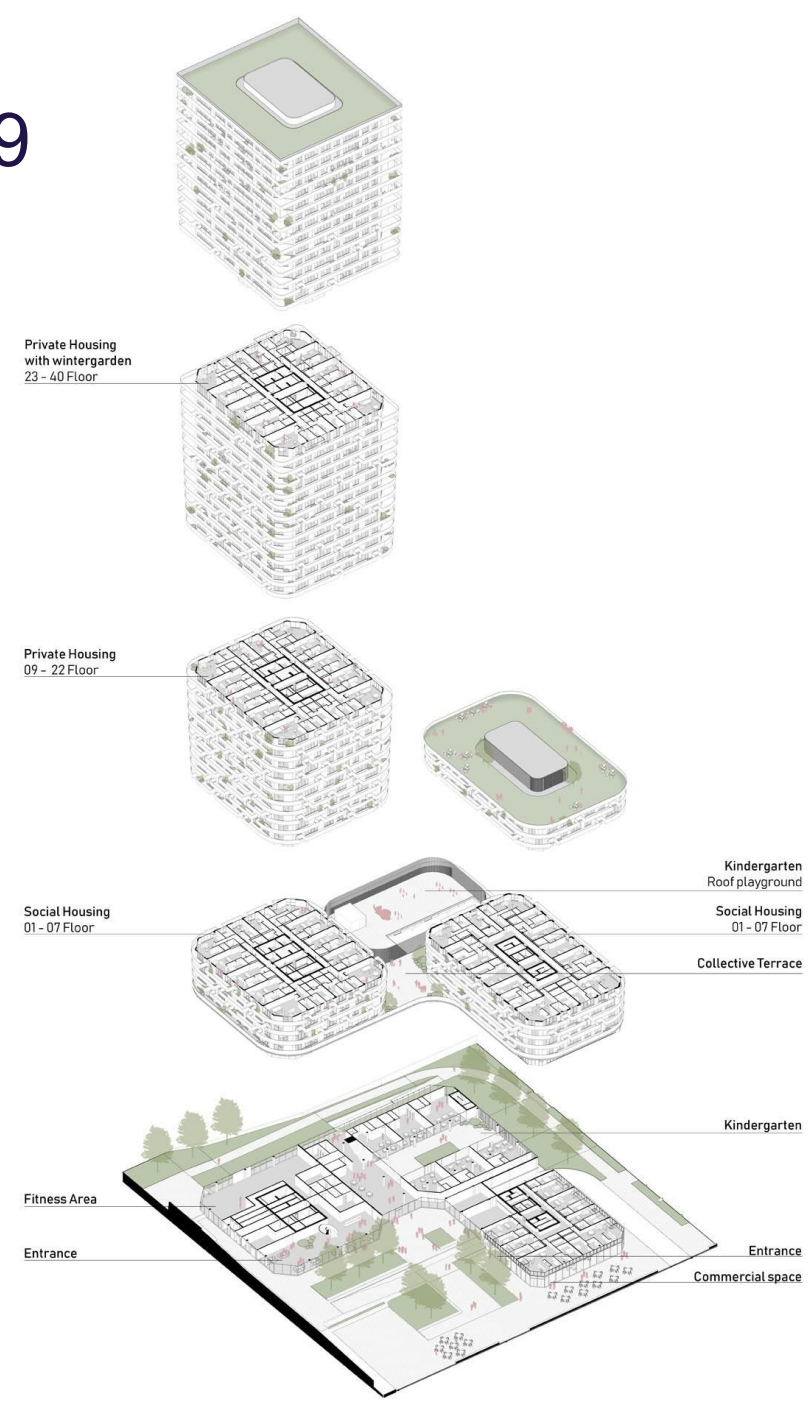




Многоэтажный жилой дом

Реферат выполнила Шупилова Виктория, ДАС 6.18

Ледяная жилая башня, Месапо, Германия, 2019



Réinventer Paris, «Baobab», бюро MGA, Париж, Франция, 2017



Arsh Elahiye, Shahrooz zomorodi & associates architecture studio,
Иран, 2018



ЖК «Пикассо», ГК «Олимппроект» при уч. Бюро «Асадов», Москва, 2015



КОРЗИНА ДЛЯ КОНДИЦИОНЕРА
RAL 7012

ПОД КИРПИЧ
КЛИНКЕРНАЯ ПЛИТКА RAL 8028

СЕРЫЙ
КЕРАМОГРАНИТ RAL 7012

СВЕТЛО-БЕЖЕВЫЙ
КЕРАМОГРАНИТ RAL 9001

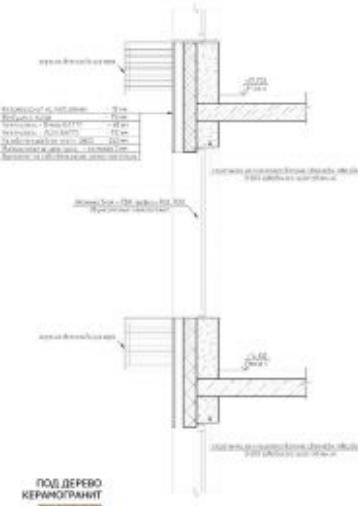
ПОД КИРПИЧ
КЛИНКЕРНАЯ ПЛИТКА RAL 8028

ПОД ДЕРЕВО
КЕРАМОГРАНИТ

СКОНЫЙ ПРОФИЛЬ
RAL 7012

СВЕТЛО-БЕЖЕВЫЙ
КЕРАМОГРАНИТ RAL 9001

СЕЧЕНИЕ ПО СТЕНЕ

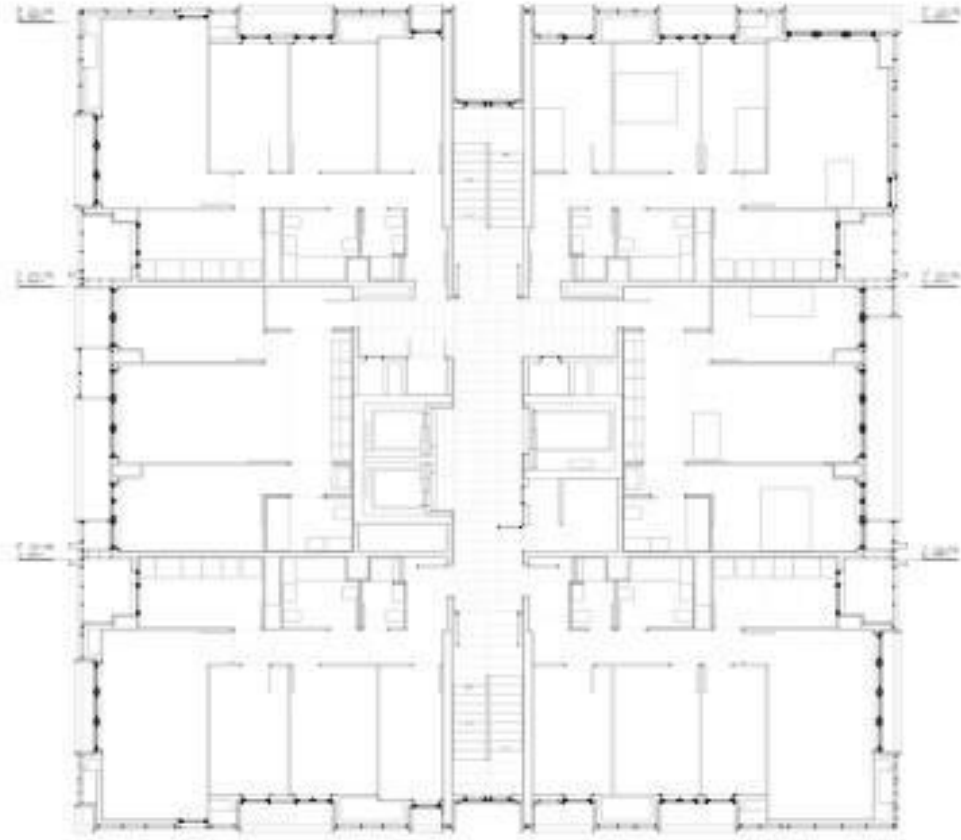


ПОД ДЕРЕВО
КЕРАМОГРАНИТ

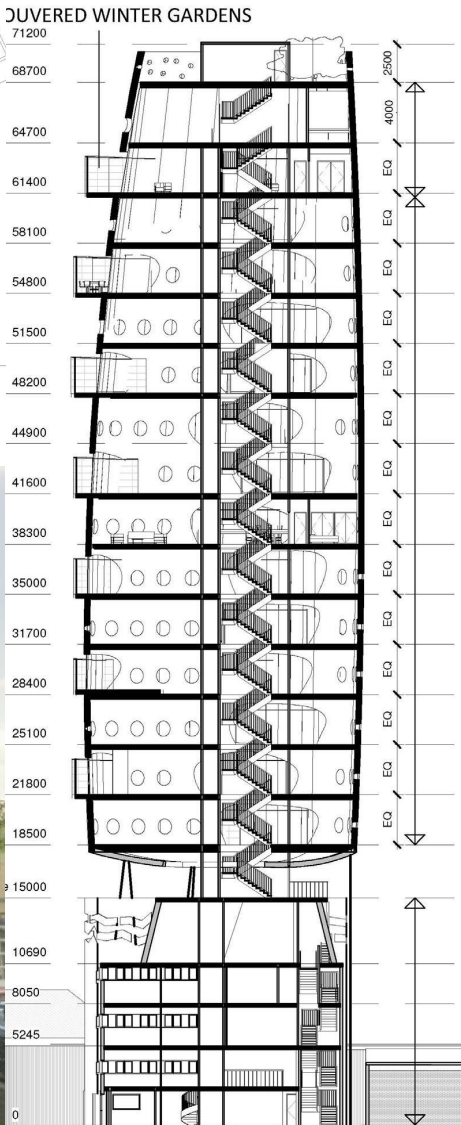
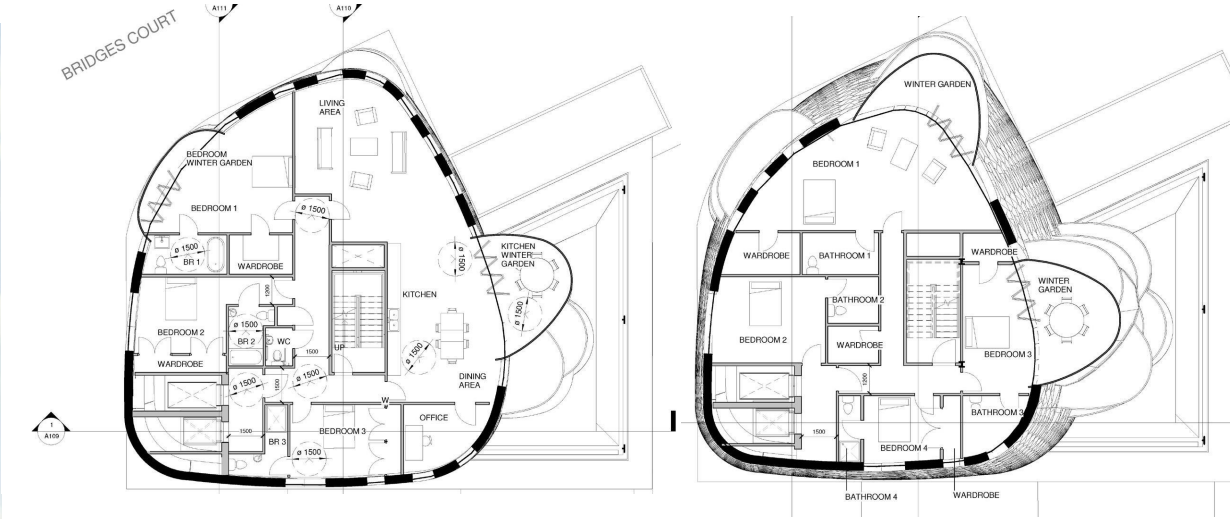
ВИТРАЖНЫЙ ПРОФИЛЬ
RAL 7012



Башня Социального Жилья, Architects: Roldán + Berengué, Испания, 2010

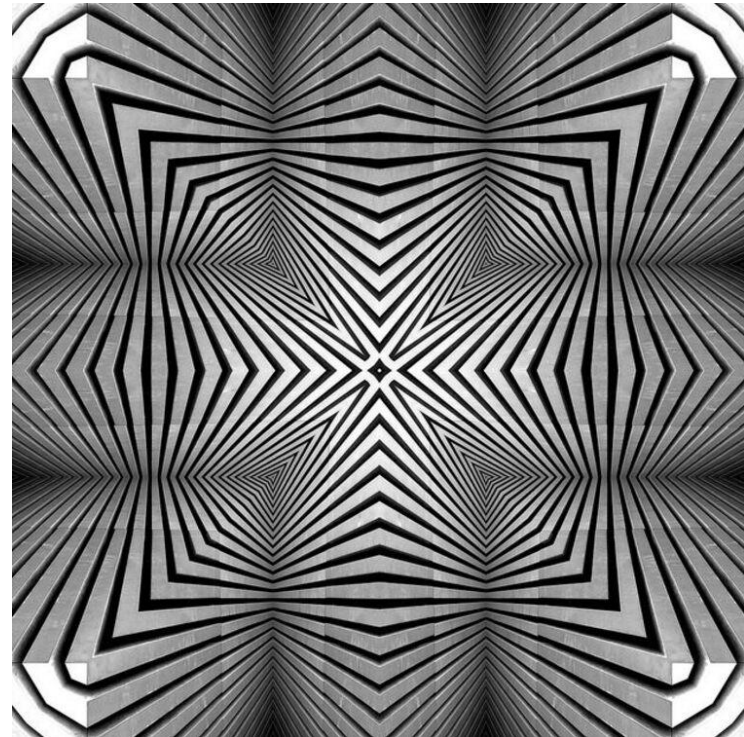
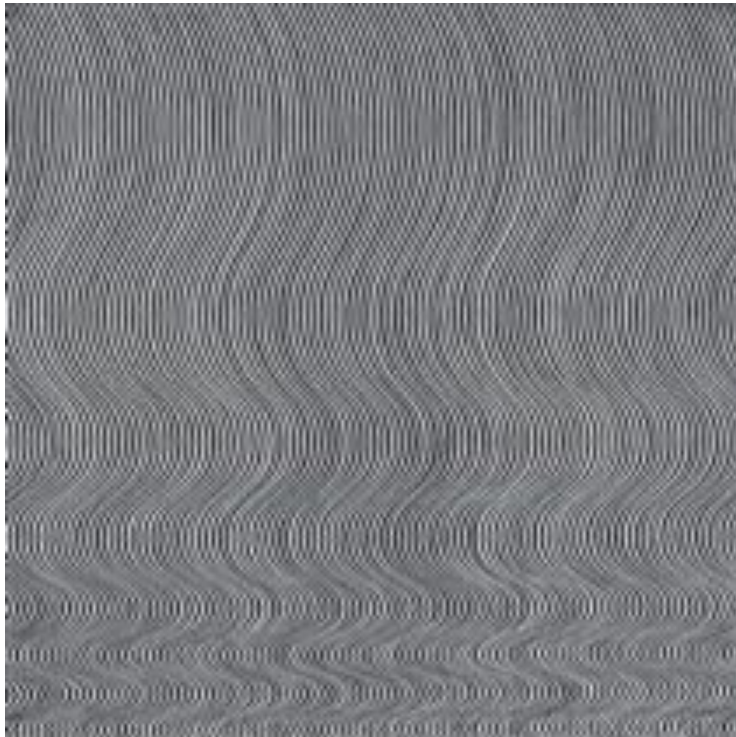


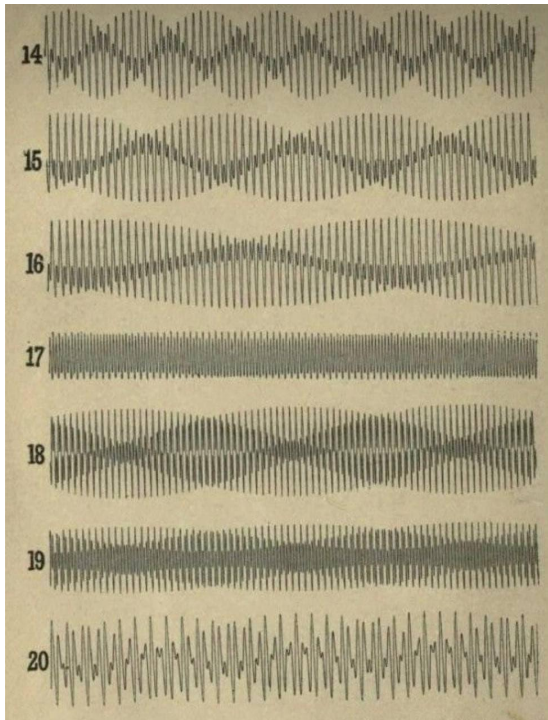
Башня Heliport Heights, William Alsорт «aLL Design», Лондон, 2013



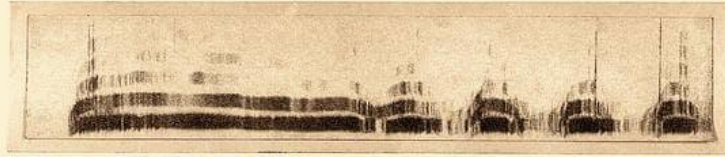
Художественные референсы

Работы Бриджет
Райли





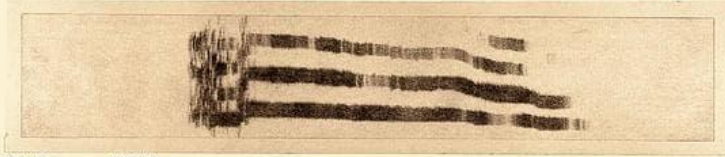
ANIMAL SOUNDS



BARK — NEWFOUNDLAND DOG



BARK — SMALL DOG



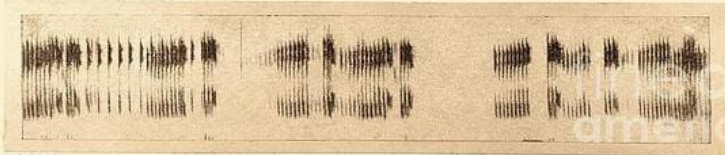
HOWL — WOLF



HOWL — WOLF (CONTINUED)



COW



FROGS

art
america