

Лесные зоны России



Выполнила:
учитель географии
Дроздова В. В.
ГБОУ СОШ №1247

Прочитайте текст:

«...Леса, как почти повсюду здесь, в обширном регионе, приурочены к дренированным речным долинам и окраинам междуречий. На водоразделах болота с мощными торфяниками. Неслучайно учёные в 1938 г. Назвали регион «крупнейшим мировым центром торфонакопления».

...Речные долины заросли темнохвойными пихтово-еловыми, пихтово-елово-кедровыми лесами с кустарниковым ярусом, состоящим из свидинии сибирской, черёмухи, жимолости, калины. На сограх господствует ель, на плоских гривах и увалах – кедр. Обычны сосновые леса, в том числе на сфагновых болотах. Много березняков и осинников...» (По книге В.В. Дежкина «В мире заповедной природы»).



- Согра – заболоченная местность, поросшая кустарничком или мелким лесом.
- Грива – линейно вытянутая возвышенная форма рельефа.

Задания к тексту:



- О каком регионе идёт речь? (Какая природная зона?)
- По каким признакам вы узнали регион?
- Почему это регион торфонакопления?
- Назовите представителей фауны этой лесной зоны.

Прочитайте текст:

«...В этих местах на всём протяжении от Анюя до Непту на двести с лишним километров произрастают громадные первобытные леса, которых ещё никогда не касалась рука человека, где ни разу не было пожаров. Высокие стволы пробкового дерева с серою и бархатистою на ощупь корою, казалось, спорили в величии и красоте с могучими корейскими кедрами. Если последнему суждено вековать в долинах среди широколиственных пород, тогда он предпочитает одиночество, но здесь в горах кедр произрастал группами и местами составлял от 50% до 70% насаждений. Лишь только в поле зрения попадался маньчжурский ясень, мы уже знали, что недалеко находится речка. Любопытно, что и он здесь рос целыми рощами, причём некоторые экземпляры достигали поистине грандиозных размеров. Здесь даже остроконечный тис ... и монгольский дуб ... были в два обхвата на грудной высоте...»

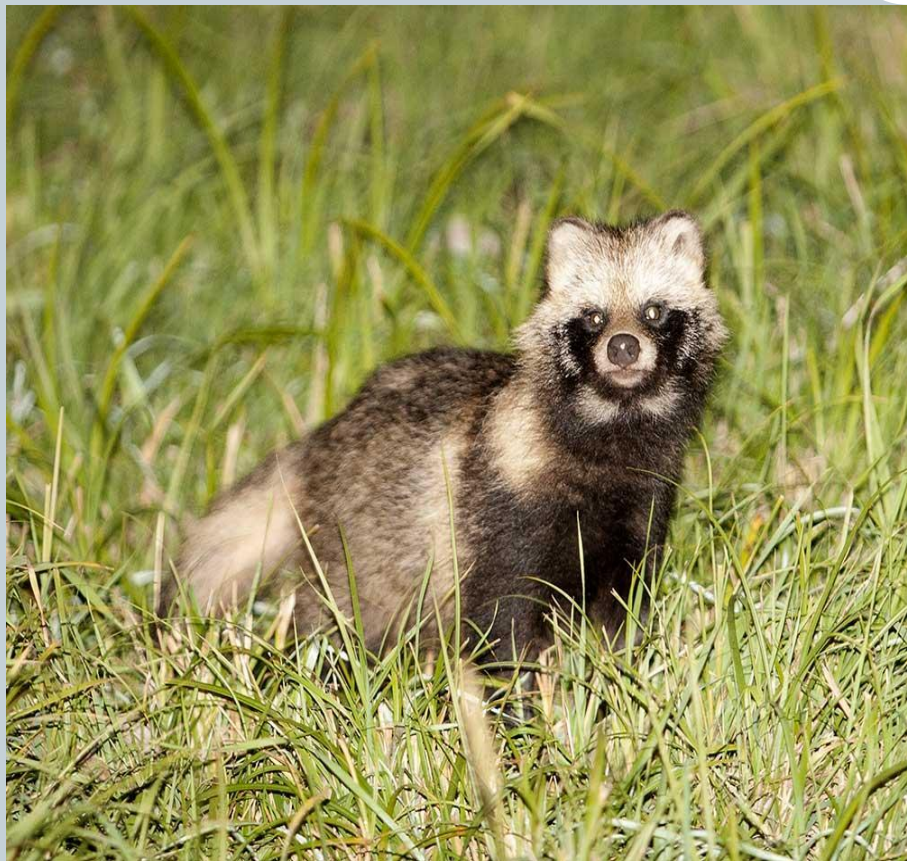
(По книге В. К. Арсеньева «Сквозь тайгу»).

Вопросы к тексту:



- О каком регионе идет речь?
- По каким признакам вы это узнали?
- В чём уникальность данного региона, с какими природными условиями она связана?

Животный мир Дальнего Востока России



Енотовидная собака



Утка-мандаринка

Животный мир Дальнего Востока России



Дальневосточный леопард



амурский тигр

Животный мир Дальнего Востока России



Дальневосточный фазан



Гималайский (черный)
медведь

Животный мир Дальнего Востока России



Даурский журавль



Голубая сорока

Растения Дальнего Востока России



женьшень



Лотос Комарова

Растения Дальнего Востока России



Сосна корейская



Орехи сосны корейской

Как называется этот лес?



Ответ: роща



- Это картина И. И. Левитана «Берёзовая роща».
- Какая ещё может быть роща?

Какой лес изображён на картине?



Правильный ответ: дубрава



- Это картина И. И. Шишкина «Дождь в дубовом лесу».

Как называется такой лес?



Какой лес изображен на картине И. И.
Шишкина?



Тема урока: Население и хозяйство лесных зон



Задачи:

- Выявить зависимость расселения людей в разных лесных зонах;
- Определить виды хозяйственной деятельности человека в лесных зонах;
- Определить экологические проблемы лесов России и предложить пути их решения.

Хозяйственная деятельность человека в лесах и её последствия



Природно-хозяйственная зона	Виды деятельности человека	Последствия (экологические проблемы)	Пути решения
1.			
2.			
3.			

Вопросы:



- Укажите в какой из лесных зон плотность населения наиболее высока:
 - А) смешанные и широколиственные леса
 - Б) северная часть тайги;
 - В) южная часть тайги.

Вопросы:



- Укажите в какой части лесных зон условия для ведения сельского хозяйства наилучшие:
 - А) уссурийская тайга Дальнего Востока;
 - Б) широколиственные леса Восточно-Европейской равнины;
 - В) тайга Восточно-Европейской равнины;
 - Г) тайга Западно-Сибирской низменности.

Вопросы:



- Укажите ошибку в перечне экологических проблем лесных зон:
 - А) разливы нефти;
 - Б) опустынивание;
 - В) пожары;
 - Г) кислотные осадки.