

Муниципальное бюджетное учреждение культуры
«Новоржевский районный культурно-спортивный комплекс»

Экскурсионный маршрут

« Новоржев – гора Лобно - Святой Источник – Новоржев»

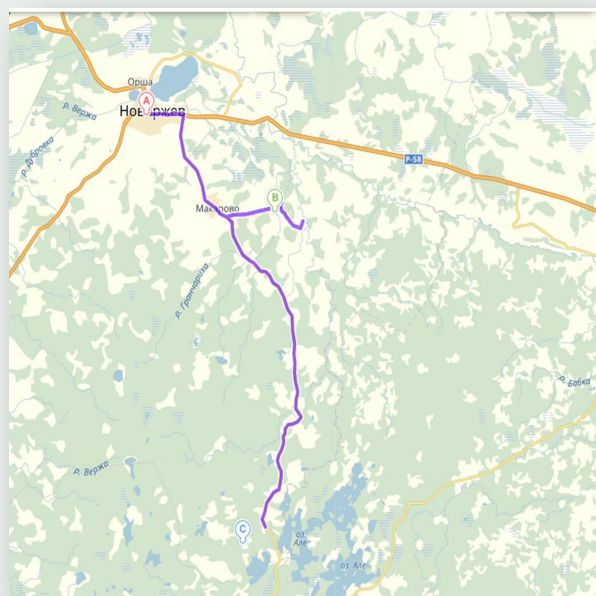
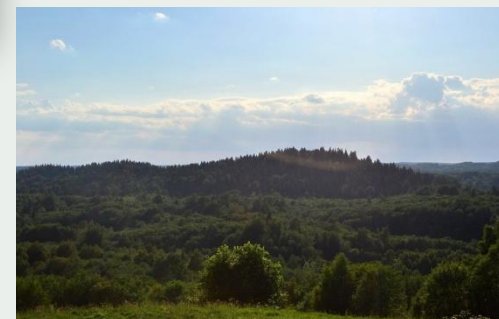
Возраст: 6+

Продолжительность: 2 - 3 часа

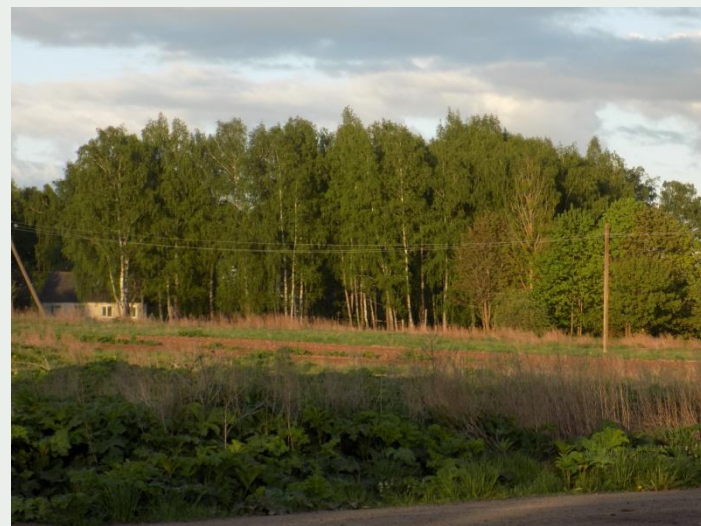
Сезонность: апрель – октябрь

Стоимость: 2 700 рублей

Новоржев – гора Лобно – Святой Источник – Новоржев



Деревни, деревеньки



Талант и гениальность



Иллюстрации художника А.Агина
к прижизненному изданию « Мёртвые души» Н.В.Гоголя

Александр Алексеевич

АГИН

Выдающийся художник, русской реалистической иллюстрации.

Родился в 1818 в сельце Петровское Барановского прихода Новоржевского уезда у отставного военного А. П. Елагина и Пелагеи Варфоломеевой. Из 5 детей Александр был старшим. Вместе с младшим братом Василием, уезжает в Петербург и поступает в Художественную Академию, в класс К. Брюллова. После учёбы некоторое время живёт и работает в Петербурге. В 1853 году уезжает в Киев, где служит преподавателем рисования в кадетском училище, даёт частные уроки, трудится художником- декоратором в театре Рокотова.

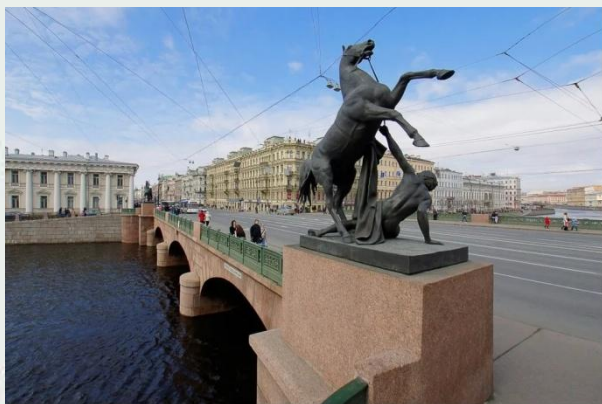
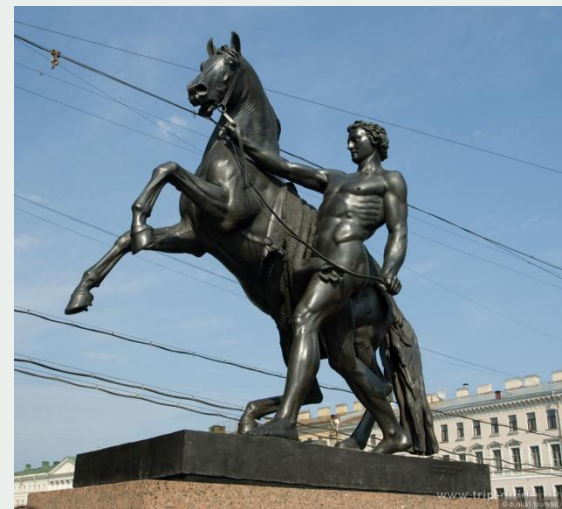
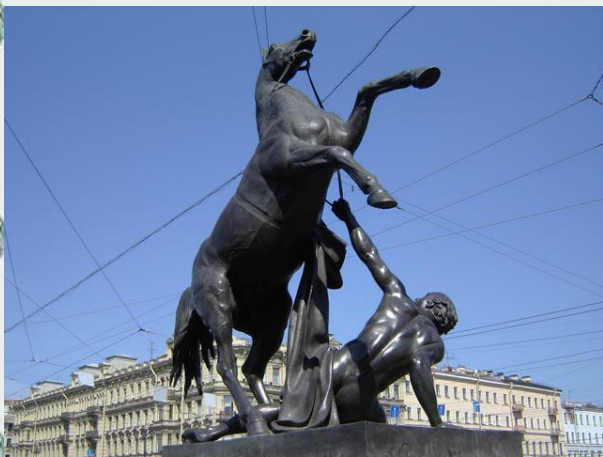


Самые значимые работы А. А. Агина, это 104 иллюстрации к прижизненному изданию «Мёртвых душ» Н. В. Гоголя, эскизы памятника И. Крылову и коней на Аничковом мосту.

Умер А. А. Агин в 1875 году в имении своей ученицы в Черниговской

Другие работы А.А.

Агина



Дворянские владения



Герб рода
Чихачёвых



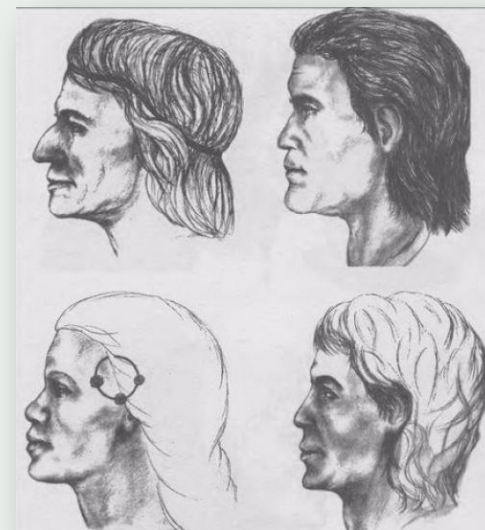
Герб рода
Ганнибалов

Древние захоронения



Кривичи – древний славянский

народ



Завораживающие виды природы



На вершине горы Лобно



Древняя святыня



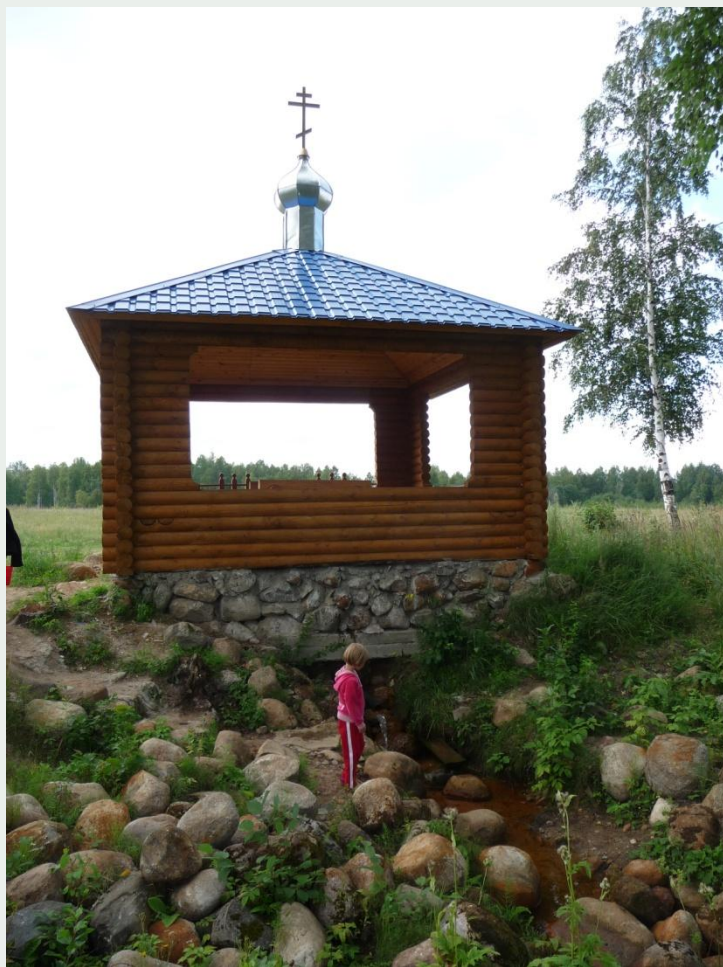
Церковь во имя Успения Пресвятой Богородицы



Часовня



Источник целебной воды



Бушафест 2014



Большой подводный фестиваль
Объединяет любителей подводной охоты и фотографии,
предоставляет отличную возможность пообщаться и
повысить своё мастерство.



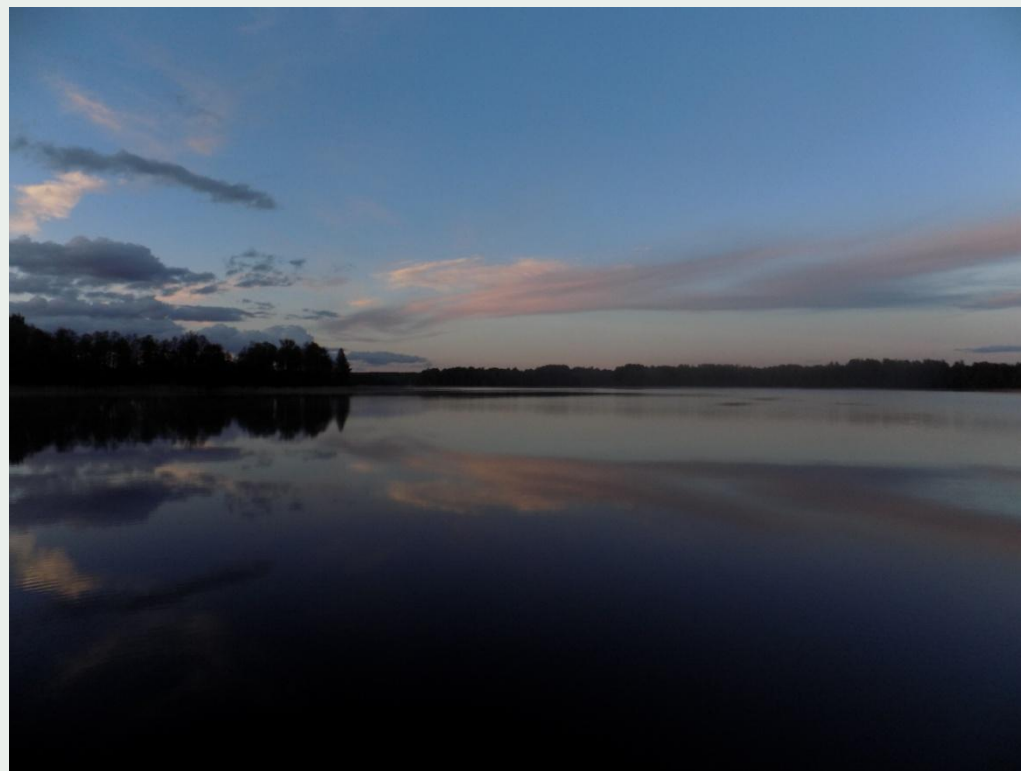
На высоких скоростях



Ежегодное авторалли
«Сургутнефтегаз Пушкинские горы»

В заключении

Если вы однажды попадёте в эти места, поднимитесь и походите по горе Лобно, рассмотрите красоту этих мест, узнаете её историю, вам непременно захочется вернуться и узнать намного больше. Ведь только в тиши и безмолвии цивилизации начинаешь осознавать «цену человеческого бытия», только здесь и каждый по-своему понимает их значение.



Экскурсионный маршрут «Новоржев – гора Лобно – Святой Источник - Новоржев» хранит в себе события и тайны многолетней истории одного из красивейших мест Псковской области.

**Приглашаем Вас, посетить этот
экскурсионный маршрут!**

Спасибо за внимание!

Использованы фотографии музея «История Новоржевского края» и из личного архива Шутовой Н. Н.. Информация взята из книги М. М. Пахоменковой «Уездный город Н. и его окрестности».

г.Новоржев, ул. Германа д.65
Тел./факс 8811-4322101,
E-mail: Callibri@list.ru