

# РОССИЙСКОЕ ГОСУДАРСТВО во второй половине XVI в.



Русское посольство к германскому императору



Ермак



- Территория Российского государства к середине XVI в.
  - Граница земель, взятых в опричнину в 1565–1572 гг.
  - Укрепленные линии (засечные черты)
  - Набеги крымских ханов на русские земли
  - Походы русских войск на Казанское, Астраханское и Крымское ханства
  - Поход Ермака в Сибирь в 1581 - 1585 гг.
  - Территории, вошедшие в состав Российского государства во второй половине XVI в.
  - Населенные пункты, основанные во второй половине XVI в. (с указанием дат)
  - Ливонская война 1558 - 1583 гг.
  - Походы русских войск
  - Походы польско-литовских и шведских войск
  - Героическая оборона Пскова в 1581-1582 гг.
  - Территории, отошедшие в результате Ливонской войны
  - к Речи Посполитой
  - к Швеции
  - Места крупнейших битв времен Ливонской войны
  - Монастыри
  - Граница Российского государства в конце XVI в.
- Масштаб 1 : 18 000 000



Царь Иван Грозный

# Внутренняя политика Ивана IV (повторение)

Способствовало централизации	Препятствовало централизации
1.Власть: укрепление авторитета-титул в 1547 г.	1.Разделение страны на опричнину и земщину.
2.Законы: Судебник 1550г.	2.Появление двух Боярских дум.
3.Финансы: денежная реформа Е. Глинской.	3.Появление двух систем приказов.
4.Налоги: Большая соха - единица для налогообложения.	4.Разделение войска на земское и опричное.
5.Управление: приказы с управленцами.	5.Возрождение тарханов - земельных владений с иммунитетом.
5.Армия: Уложение о службе, создание пост. войска.	
6.Церковь: земельное приобретения - под контролем государства.	
7.Идеология: принят единый пантеон святых.	

# Внешняя политика России во второй половине XVI в.



# План урока:

1. Присоединение Казанского ханства.
2. Присоединение Астраханского ханства.
3. Значение присоединения Поволжья к России.
4. Россия и Кавказ.
5. Присоединение Сибирского ханства.
6. Значение присоединения Сибири.
7. Россия и Западная Европа в середине XVI в.
8. Причины и начало Ливонской войны.
9. Окончание Ливонской войны.

# **Вопрос урока!!!**

**Как развивалась внешняя политика  
России во второй половине XVI в.?  
Каковы были ее основные  
направления и результаты?**

# Внешняя политика Ивана IV

## Основные направления



```
graph TD; A[Основные направления] --> B[Южное]; A --> C[Западное]; A --> D[Восточное]; B --> E[Борьба с Крымским ханством]; C --> F[Ливонская война 1558-1583 гг.]; D --> G[Присоединение Казанского, и Астраханского ханств, поход Ермака в Сибирь];
```

**Южное**

**Борьба  
с Крымским  
ханством**

**Западное**

**Ливонская  
война  
1558-1583гг.**

**Восточное**

**Присоединение  
Казанского, и  
Астраханского  
ханств, поход  
Ермака в  
Сибирь**

# **Присоединение Казанского ханства.**

## **Причины походов на Казань**

- \*казанские татары совершали набеги на русские земли;**
- \*Угрозу для России представлял союз Казанского, крымского ханств и Османской империи.**

**Всего Иван Грозный возглавил три похода на Казань.**

**Походы 1547-1548гг., 1549-1550гг. – были неудачны.**





# Присоединение Астраханского ханства.



# **Значение присоединения Поволжья к России.**

Работа с текстом стр.62

- 1.Присоединение Казанского и Астраханского ханств обеспечило безопасность Российского государства на юге и юго-востоке.**
- 2.Россия обеспечила себе пути для прямых торговых и политических контактов с восточными странами.**
- 3.Волга на всем ее протяжении стала русской рекой.**
- 4.Россия стала многонациональным государством.**
- 5.Присоединение Казани и Астрахани к России вызвало недовольство Османской империи.**

**Султан Сулейман Великолепный использовал для ослабления России войска своего вассала крымского хана. В середине XVI в. набеги крымских татар стали более частыми.**

**Наиболее серьезными были походы крымского хана Девлет-Гирея на Астрахань (1569г.) и Москву (1571г.)**



**Султан  
Сулейман  
Великолепный**



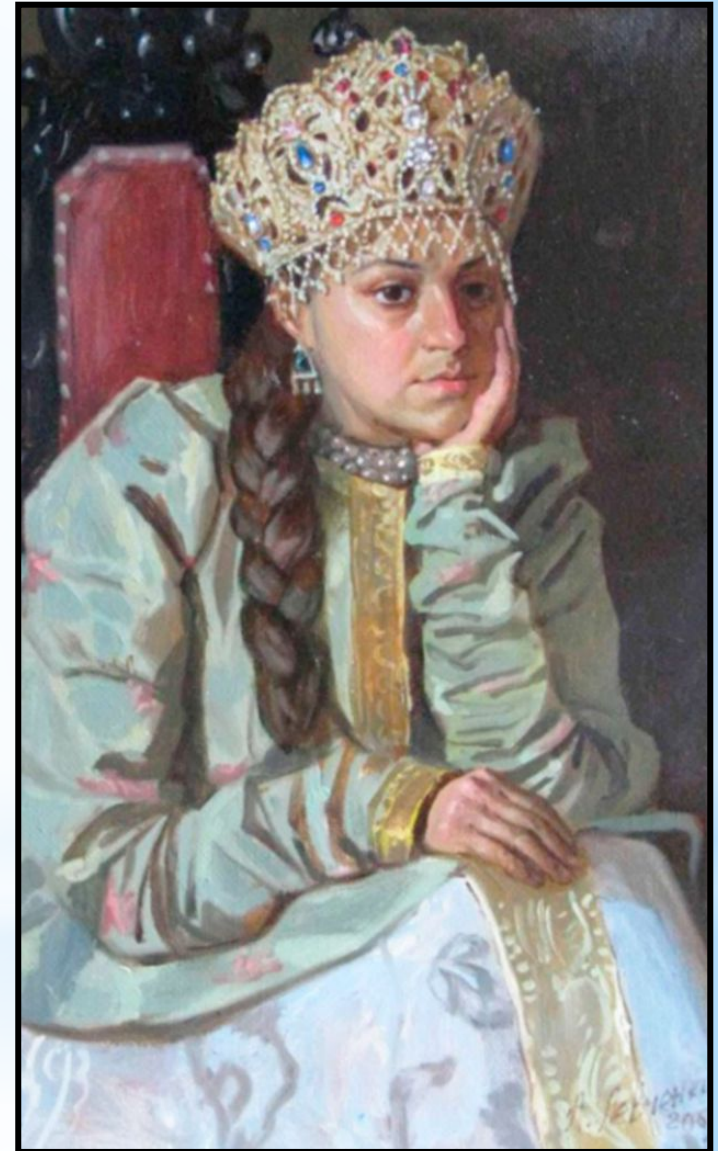
**Хан  
Девлет-Гирей**

# Какие меры предпринимались для защиты от набегов крымских татар?



# Россия и Кавказ.

После присоединения Казанского и Астраханского ханств, установления российского контроля над Волжским торговым путем и выходом на Каспий возросло влияние России на Кавказе. Кавказские правители принимали российское подданство и получали жалованье из Москвы. В 1561г. Иван IV женился на Кученей, дочери кабардинского князя Темрюка.



Мария Темрюковна

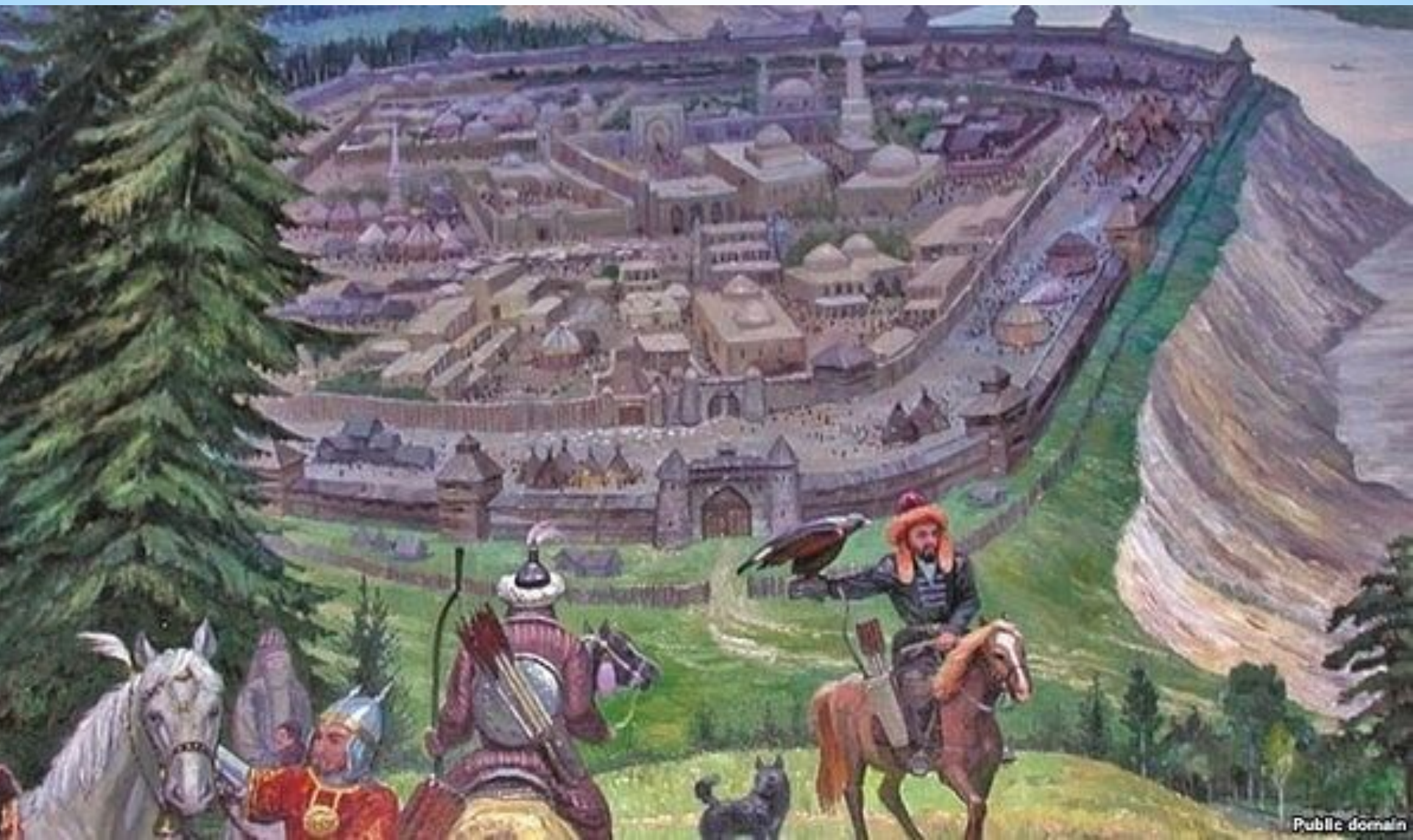
При впадении Сунжи в Терек Иван IV приказал выстроить русскую крепость Терки. Это было первое русское военное укрепление на Кавказе.



# Присоединение Сибирского ханства.



Сбор ясака



Public domain

**Кашлык (Искер)- столица сибирского ханства**



В 1581г. На средства купцов Строгановых для похода в Сибирь был снаряжен отряд казаков под командованием казачьего атамана Ермака



Суриков В.И. Покорение Сибири Ермаком



# **Значение присоединения Сибири.**

Работа с текстом стр.64

- 1. На завоеванных землях русские первопроходцы воздвигали остроги, а затем и города.**
- 2. Были построены крепости Тюмень, Тобольск, Верхотурье, Березов, Нарым и др.**
- 3. Началось освоение Россией Сибири.**
- 4. Народы Сибири были избавлены от набегов соседних племен.**
- 4. Русские переселенцы передавали местному населению свой опыт.**
- 5. Создавались условия для хозяйственного и культурного развития народов Сибири.**

# Россия и Западная Европа в середине XVI в.

В 1553г. Английский мореплаватель Ричард Ченслер посетил Москву .

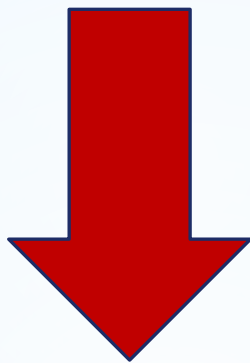


Ричард Ченслер  
Худ Г.Гольбейн Младший

В 1554г. Для торговли с Россией была создана Московская компания.

После заключения в 1555г. выгодного для англичан договора в Лондон был отправлен дьяк Осип Непея, который стал первым российским послом при английском дворе.

**Как вы считаете, что было основной задачей внешней политики России на западном направлении?**



**Борьба за выход к Балтийскому морю**

# Причины Ливонской войны.

Работа с текстом стр.65

- 1. Потребности экономического развития требовали установления широких хозяйственных связей России со передовыми европейскими странами.**
- 2. Отсутствие портов на Балтийском море ограничивало русскую торговлю со странами Европы.**

## Повод к войне

**В 1557г. Ливонский орден отказался выплачивать дань за город Юрьев (Дерпт).**

# **Ход войны** работа с текстом стр. 65-67

<b>Дата</b>	<b>События</b>
<b>1558г.</b>	<b>Царь объявил Ливонскому ордену войну. Русские войска взяли Дерпт и нарву, подошли к Ревелю и Риге.</b>
<b>1559г.</b>	<b>Боевые действия приостановлены на 6 месяцев.</b>
<b>1563г.</b>	<b>Русские войска вступили в Литву и заняли Полоцк.</b>
<b>1564г.</b>	<b>Ряд крупных поражений от польско-литовских войск.</b>
<b>1569г.</b>	<b>Успехи русской армии в Ливонии.</b>
<b>1579г.</b>	<b>Войска Стефана Батория отбили у русских Полоцк и вторглись в Новгородскую землю.</b>
<b>1581г.</b>	<b>Шведы захватили Нарву, Ивангород, Ям, Копорье. Оборона Пскова.</b>

# **Итоги Ливонской войны.**

**1582г.** – перемирие между Россией и Речью Посполитой.

**1. Границы остались почти неизменными.**

**2. Россия теряла все свои завоевания в Прибалтике.**

**1583г.** – Ям-Запольский мирный договор.

**1. К Швеции отошли часть земель бывшего Ливонского ордена и некоторые российские территории.**

**2. Россия теряла все свои приобретения в Ливонии и на востоке Литвы, большую часть побережья Финского залива.**

**Основная задача-выход к Балтийскому морю-не была решена.**



# Работа с картой стр.66



**Определите по карте территорию России после окончания Ливонской войны.**

## **Подведем итоги!!!**

**В царствование Ивана IV Россия присоединила Казанское, Астраханское и Сибирское ханства, тем самым значительно расширила свою территорию.**

**Установив союзнические отношения с Ногайской ордой и правителями Кавказа, Россия создала условия для продвижения на южном направлении.**

**На западном направлении действия была проиграна Ливонская война .Россия не только не завоевала выход к Балтийскому морю, но утратила в этом регионе даже те позиции, которые имела раньше.**

**Задание на дом:**

**Параграф №7-8**

**Вопросы: 1, 8,6,7.**