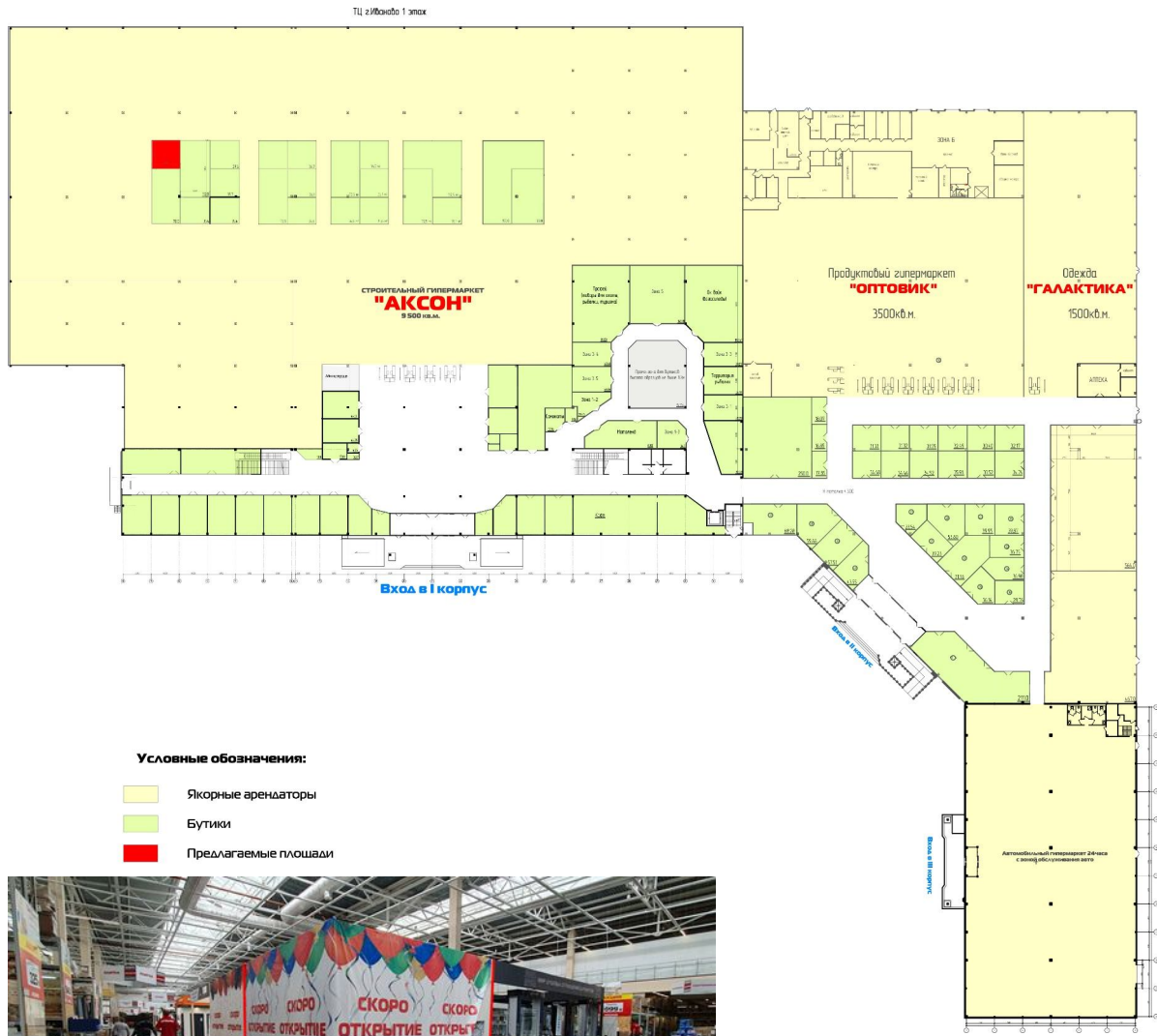


# Салон МВК «Итана» г. Иваново



## Необходимые виды работ:

1. Демонтаж старых конструкций
2. Монтаж новых перегородок
3. Отделочные работы:
  - поклейка обоев
  - монтаж панелей МДФ
  - монтаж + покраска вогонки
  - окраска стен
  - монтаж декоративного панно (зеркало+стекло+ мдф с подключением )
4. Монтаж вывески 3 шт с подключением
5. Монтаж трековых светильников
6. Монтаж выставочных образцов
7. Вывод электрики для Выставочных образцов



Синие короба и столбы демонтируем  
ПОЛНОСТЬЮ

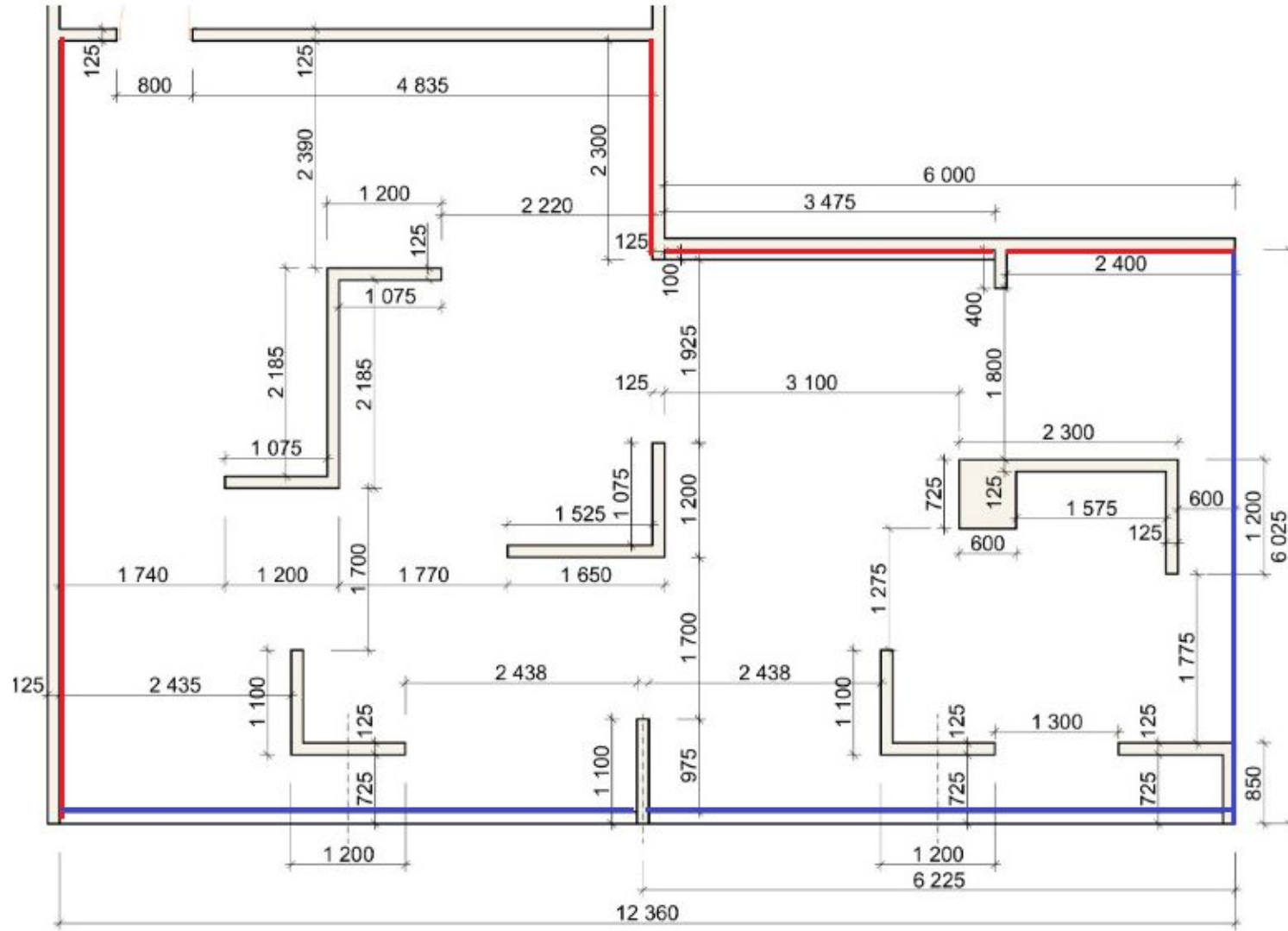




Общий  
вид



# Планограмма

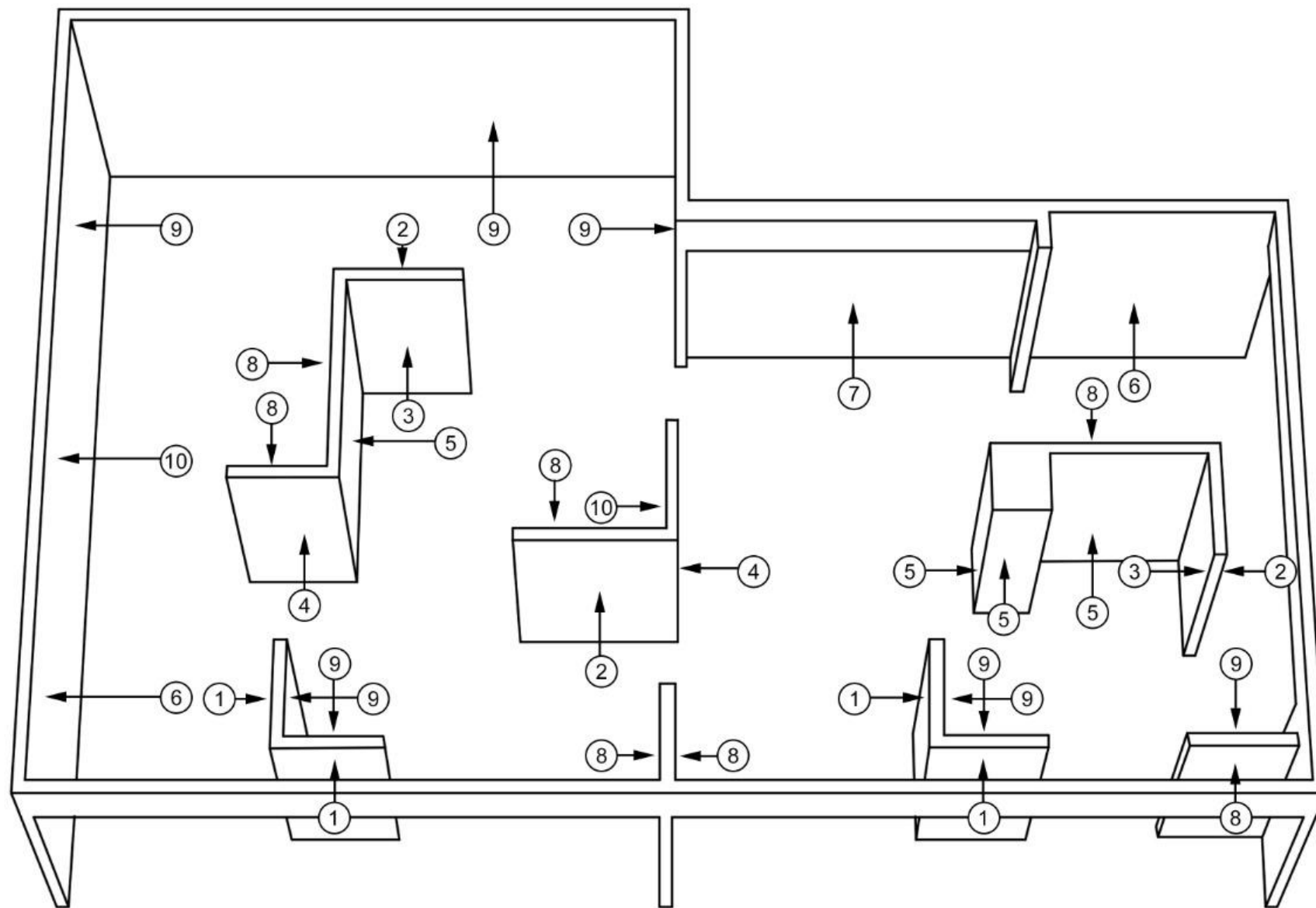


— стены возведены  
— фриз возведен

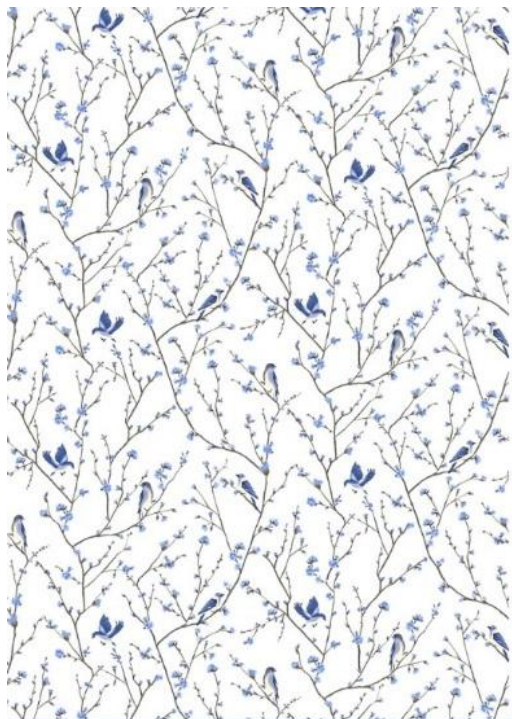
## Перегородк

Материал изготовления стен - ДСП Шлифованный  
H=2800мм

# Отделка Стен







Обои  
7007-03 Euro Decor  
Julie  
винил на флизе  
1.06x10.05, сюжет,  
голубой  
АКСОН (682494)



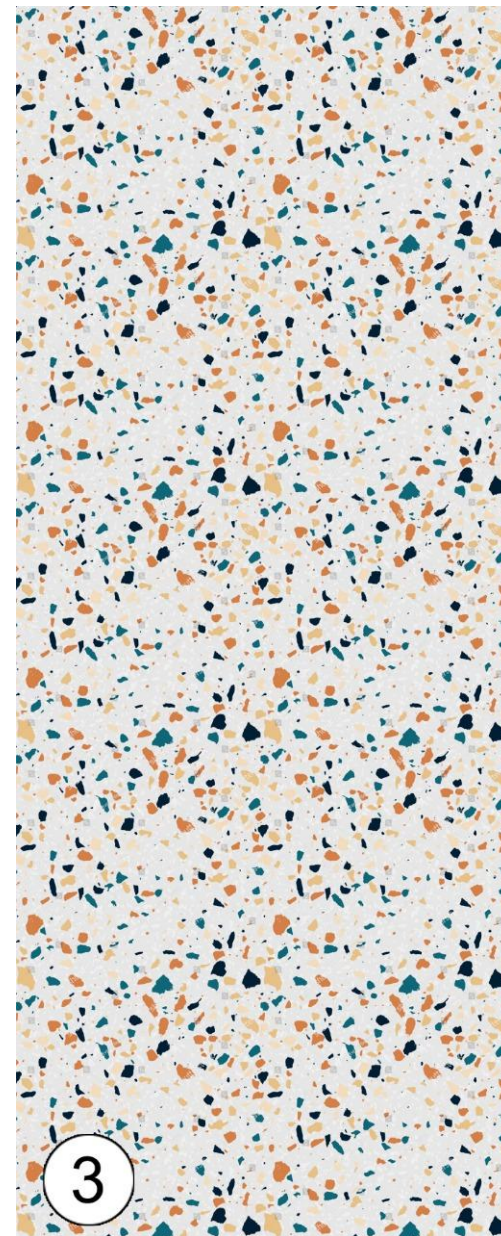
Вагонка+  
краска  
Tikkurila symphony  
(opus II)  
L429

1



УФ Печать  
на ЛДСП 16 мм.  
(принт плитка  
Kerama Marazzi  
парк гуэля)

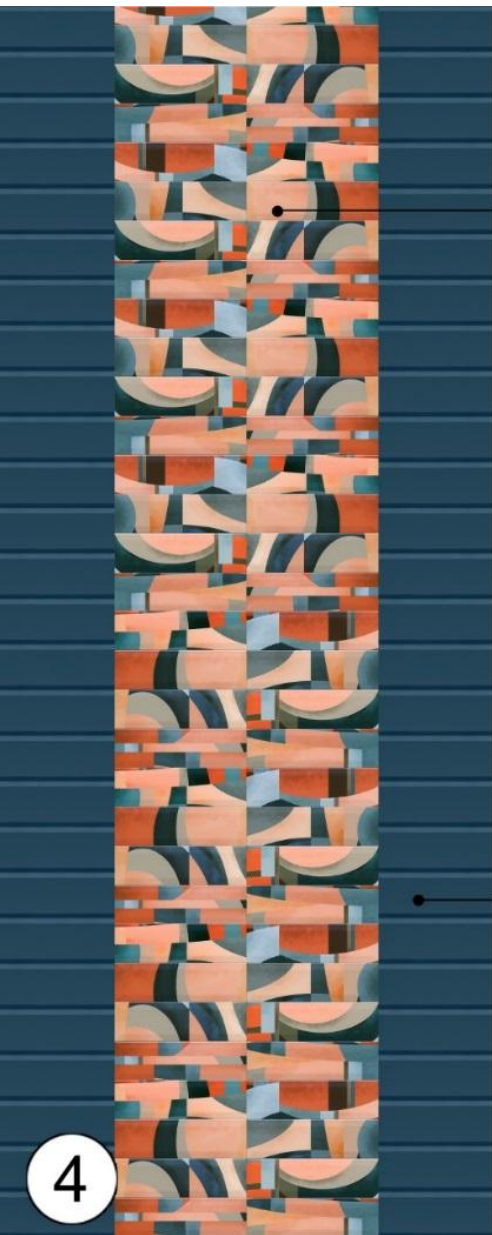
2



УФ Печать  
на ЛДСП 16 мм.  
(принт камень  
Террацо)

3

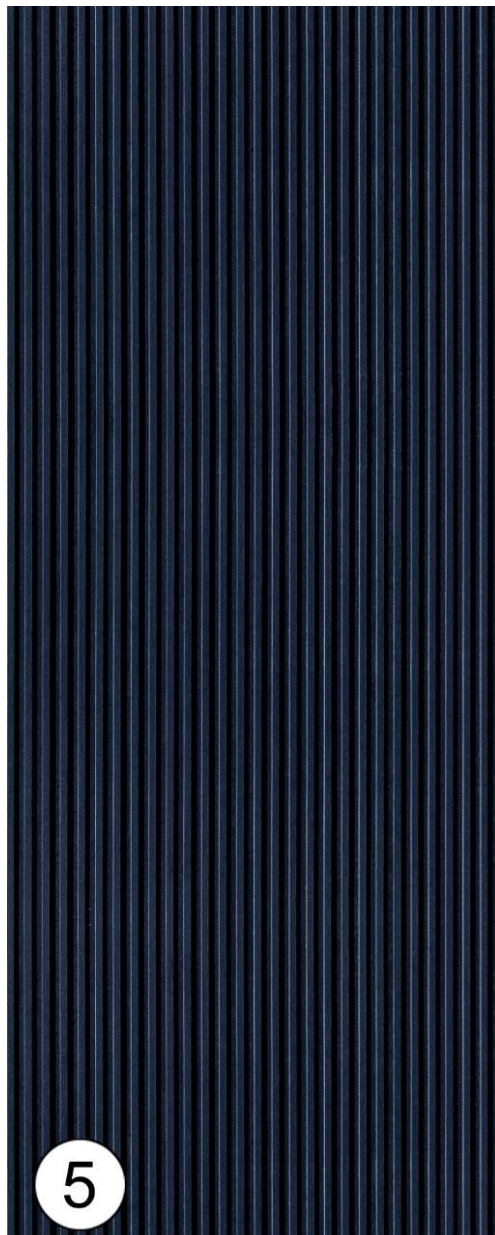




• УФ печать  
на ЛДСП 16 мм.  
600x1400 (2шт.)  
(принт Закат)

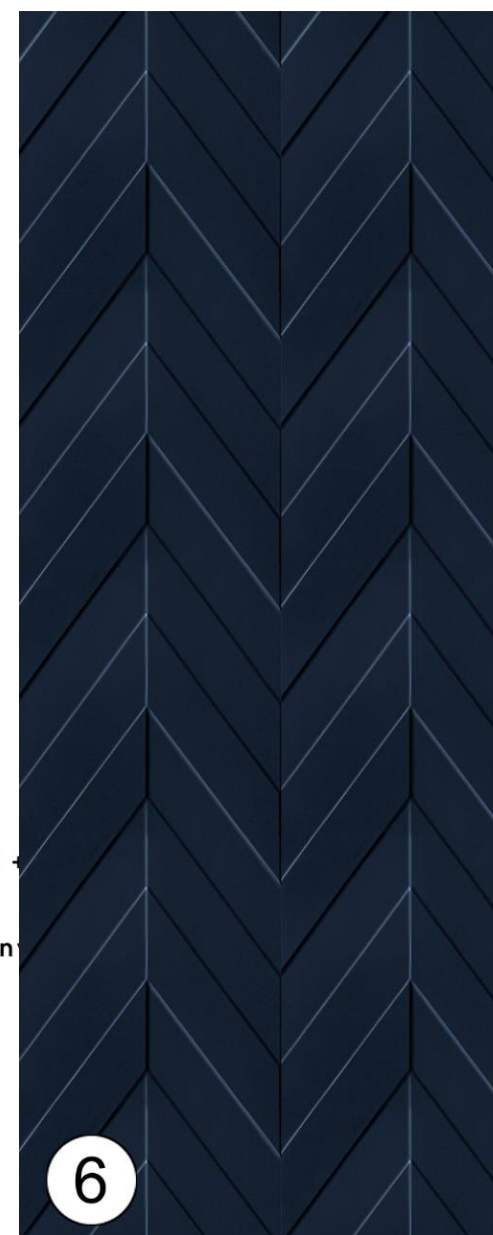
МДФ панель 4 шт.  
1400x300  
• с фрезеровкой +  
краска  
Tikkurila symphony  
(opus II)  
L429

4



5

МДФ панель  
с фрезеровкой +  
краска  
Tikkurila symphony  
(opus II)  
L429



6

МДФ панель  
с фрезеровкой +  
краска  
Tikkurila symphony  
(opus II)  
L429



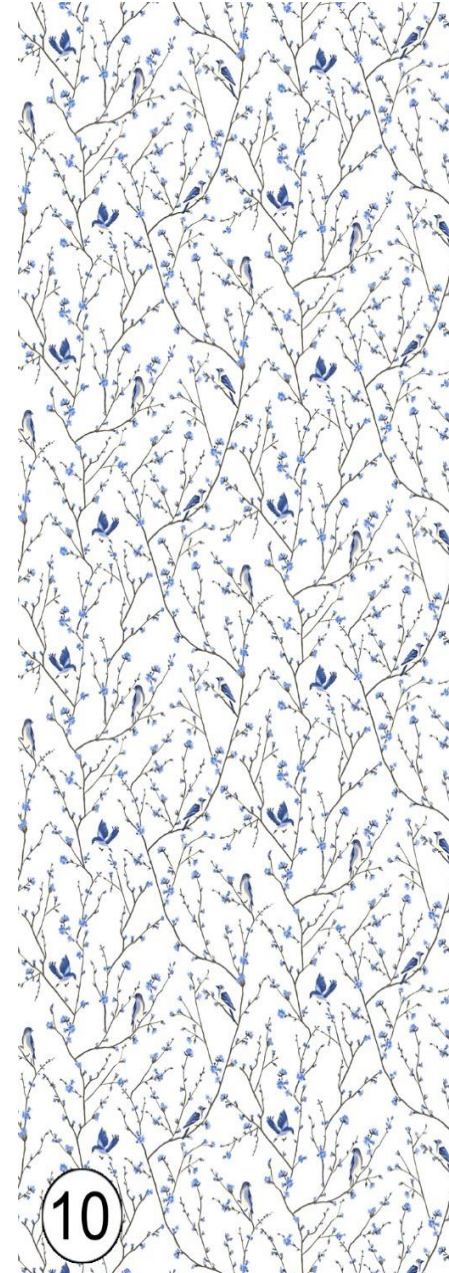
Стекло  
Lacobel  
Red Terracotta  
8815.

Зеркало 4 мм.  
1400 x 600  
6 шт.

МДФ панель +  
краска  
Tikkurila symphony  
(opus II)  
L429



Обои 9035-20  
Monte Solaro Avalon  
винил на флизе  
1.06x10.05,  
Геометрия, синий  
АКСОН (719890)



Обои  
7007-03 Euro Decor  
Julie  
винил на флизе  
1.06x10.05, сюжет,  
голубой  
АКСОН (682494)

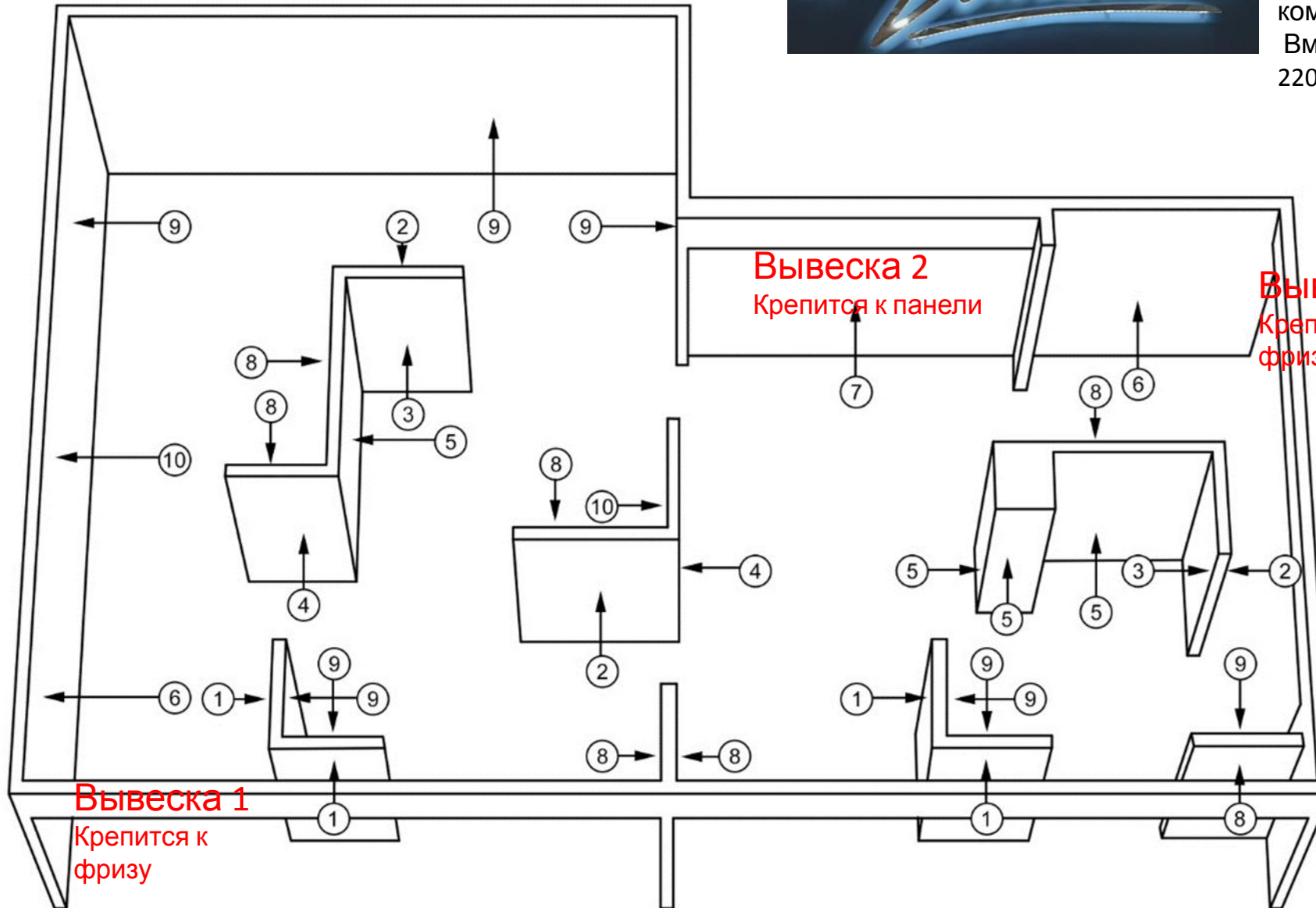


## Монтаж вывески



Вывеска- орг. стекло с зеркальным покрытием на дистанционных держателях. Трафарет для навески в комплекте.

Вмонтирована светодиодная лента 220V



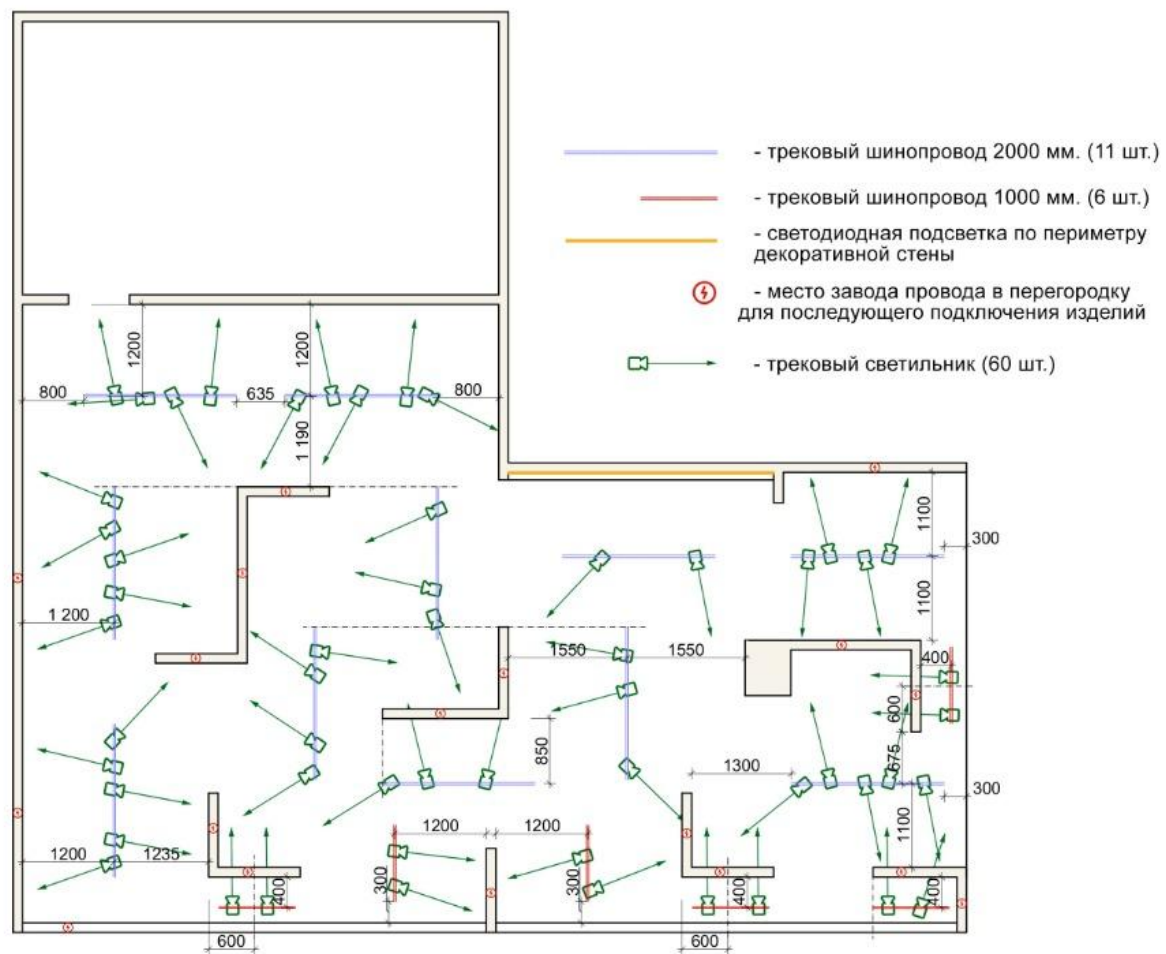
**Вывеска 1**  
Крепится к фризю

**Вывеска 2**  
Крепится к панели

**Вывеска 3**  
Крепится к фризю

# Монтаж трековых светильников

Схема освещения





## Схема развески изделий изделий

Будет предоставлена до  
24.04