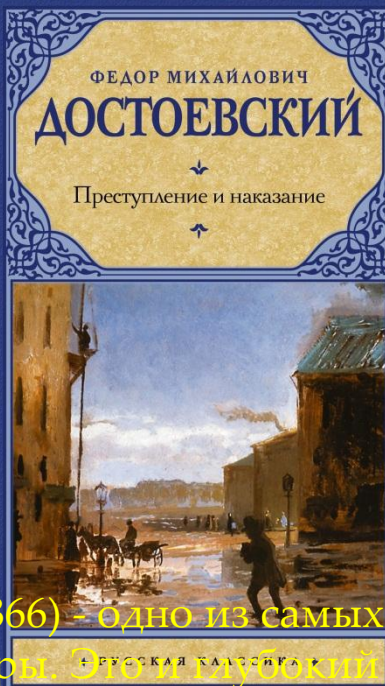




Ф. М. Достоевский "Преступление и наказание"

Интеллектуальная игра

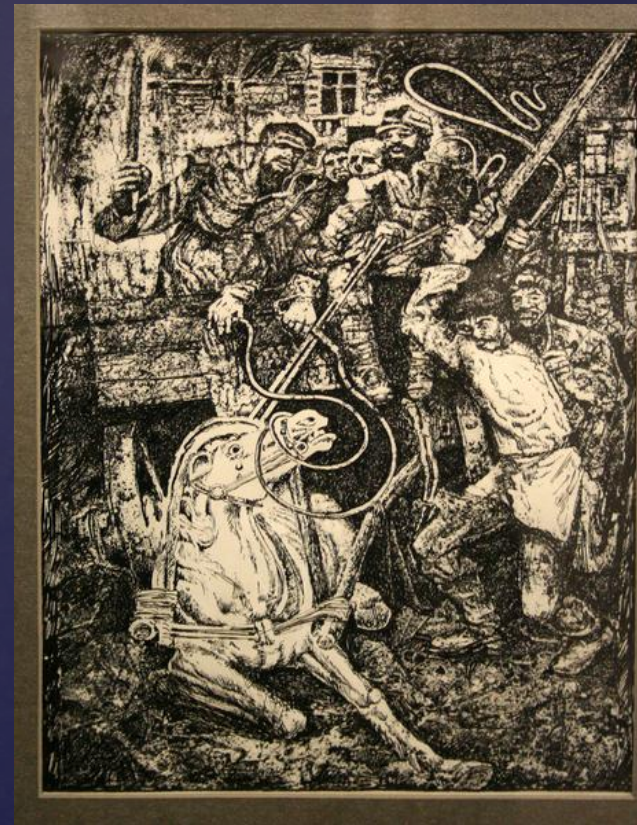




Преступление и наказание (1866) - одно из самых значительных произведений в истории мировой литературы. Это и глубокий философский роман, и тонкая психологическая драма, и захватывающий детектив, и величественная картина мрачного города, в недрах которого герои грешат и ищут прощения, жертвуют собой и отрекаются от себя ради ближних и находят успокоение в смирении, покаянии, вере. Главный герой романа Родион Раскольников решает на убийство, чтобы доказать себе и миру, что он не "тварь дрожащая", а "право имеет". Главным предметом исследования писателя становится процесс превращения добропорядочного, умного и доброго юноши в убийцу, а также то, как совершивший преступление Раскольников может искупить свою вину.

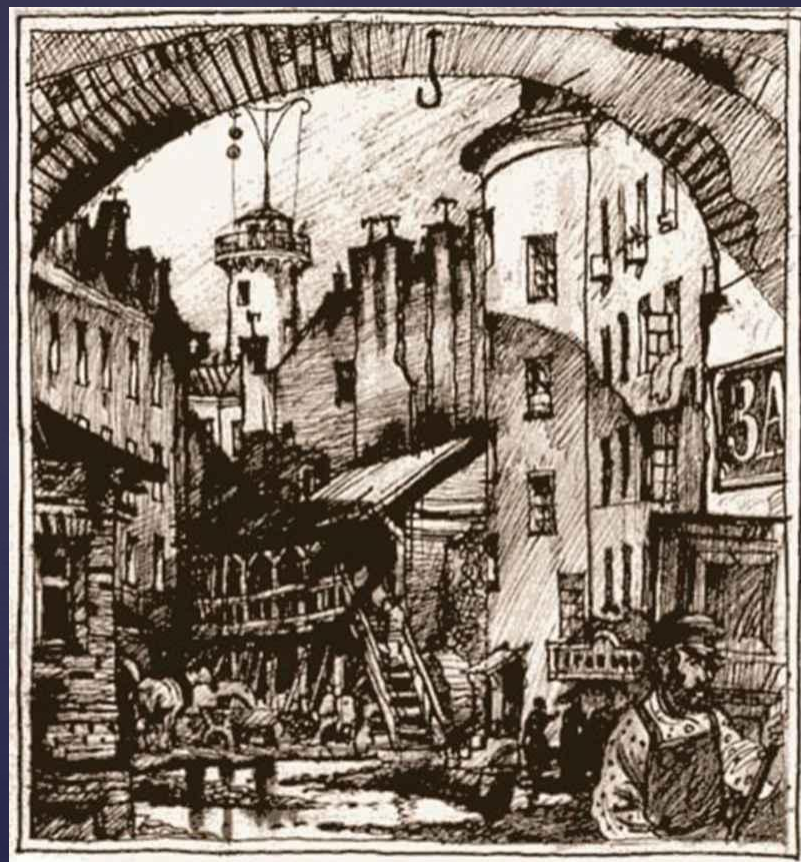
Какой эпизод «Преступления и наказания» перекликается со стихотворением Некрасова «До сумерек»?

- * *Под жестокой рукой человека*
- * *Чуть жива, безобразно тоща,*
- * *Надрывается лошадь-калека,*
- * *Непосильную ношу влача.*
- * *Вот она зашаталась и стала.*
- * *«Ну!» - погонщик полено схватил*
- * *(Показалось кнута ему мало) -*
- * *И уж бил ее, бил ее, бил!..*



Петербургские трущобы

- * Простой тесовый стол, покрытый синенькою скатертью;
- * Около стола два плетеных стула;
- * Небольшой, простого дерева комод;
- * Туалет с зеркальцем в простенке.



Комната Сони

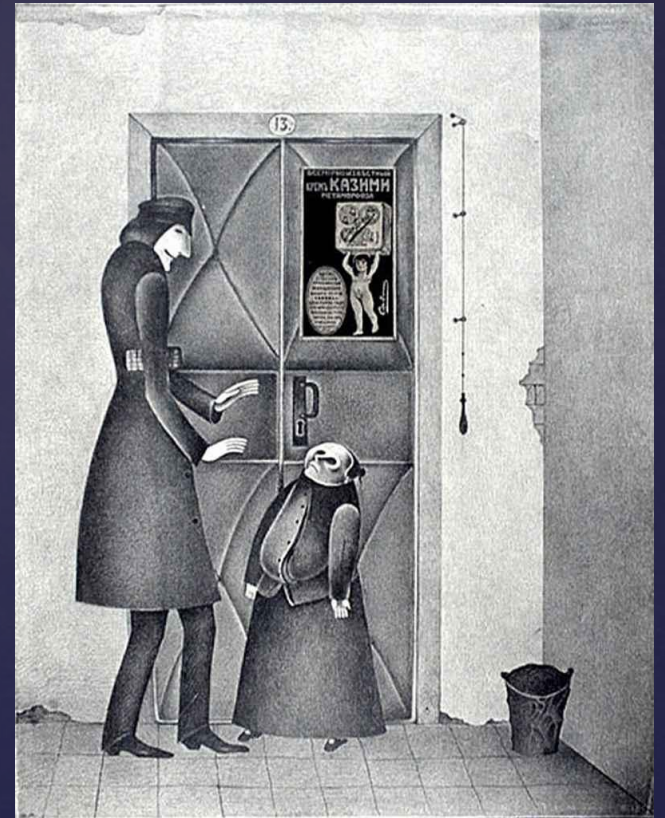
- * Три старых стула, не совсем исправных;
- * Крашеный стол в углу, на котором лежало несколько тетрадей и книг;
- * В углу перед небольшим образом лампада;
- * Неуклюжая большая софа, когда-то обитая ситцем, но теперь вся в лохмотьях

Каморка Раскольникова



Комната старухи-процентщицы

- * Диван с огромною выгнутою деревянною крышкою;
- * Через задний угол была протянута дырявая простыня;
- * Картинки в желтых рамках, изображавшие немецких барышень с птицами в руках;
- * Круглый стол овальной формы перед диваном.

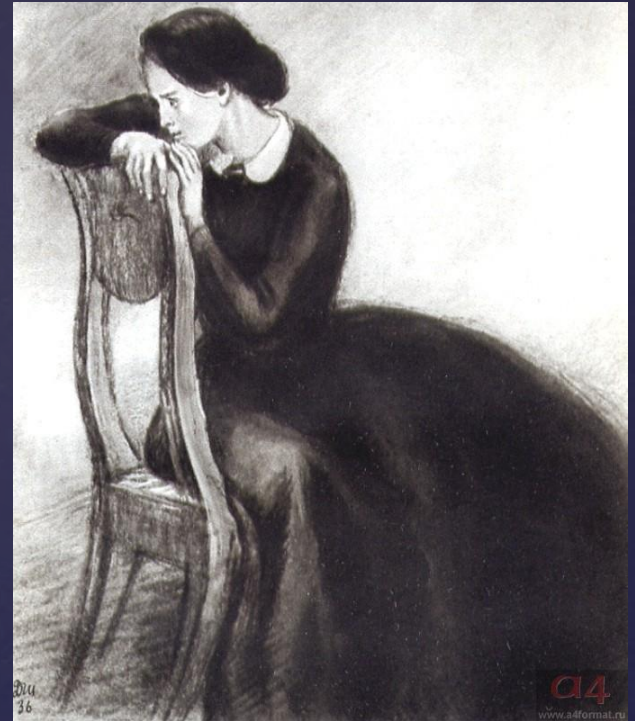


"Кто этот человек?"

* «Ушла бы в Египетскую пустыню» и находилась бы там «тридцать лет, питаюсь кореньями, восторгами и виденьями», если бы жила в IV-V веках нашей эры»;

* «Только того и жаждет..., чтобы за кого-нибудь какую-нибудь муку поскорее принять»;

* «целомудренна, может быть, до болезни, несмотря на весь свой широкий ум...»



Дуня Раскольников

* « Пить ... мог до бесконечности, но мог и не пить совсем; иногда проказил даже непозволительно, но мог и совсем не проказить»;

* «Слыи за силача», «мог квартировать хоть на крыше, терпеть адский голод и необыкновенный холод»;

* По словам Свидригайлова, «малый, говорят, рассудительный (что и фамилия его показывает)».

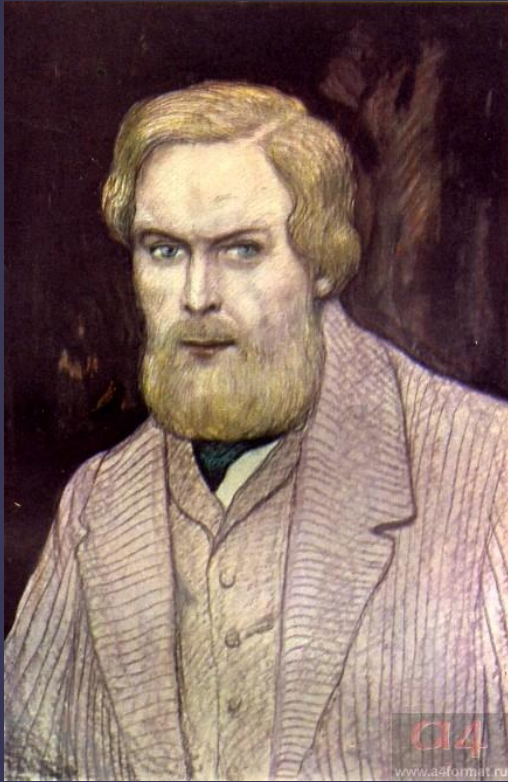


Разумихин

- * Внешне напоминала «солдата переряженного»;
- * Трудолюбивая, чистоплотная, «тихая..., кроткая, безответная, согласная, на все согласная»;
- * По замечанию одного из персонажей, «поминутно была беременна»

Лизавета





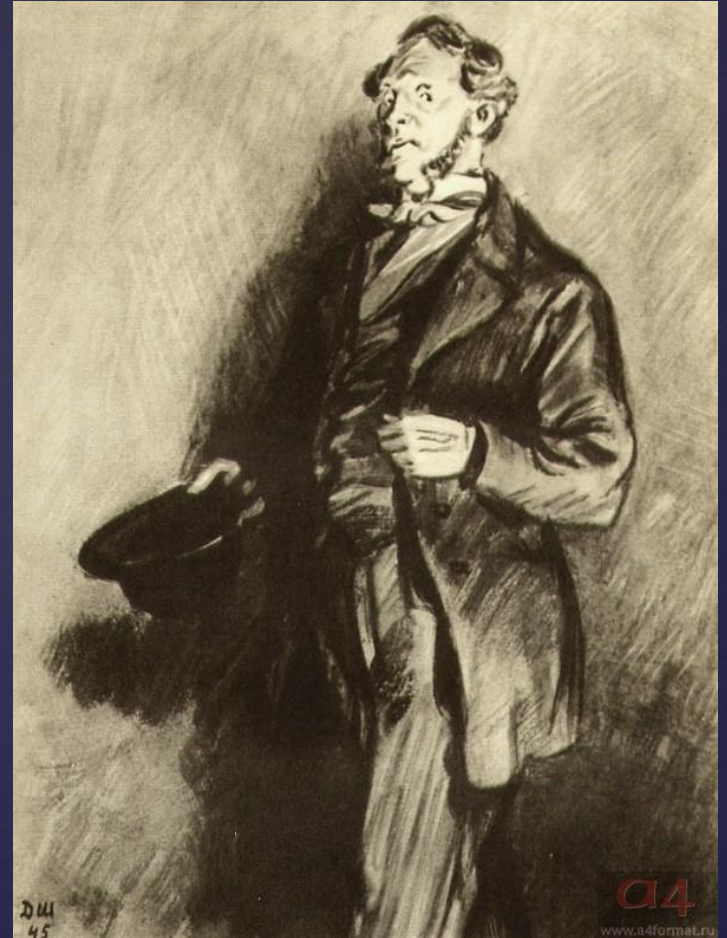
- * Собирался в экспедицию на Северный полюс либо «в вояж по Америке» и даже подумывал о полете на воздушном шаре;
- * Окружен множеством «мрачных и таинственных сказок», контактировал с привидениями;
- * Утверждал, что между ним и Раскольниковым «есть какая-то общая точка» и они «одного поля ягоды»

Свидригайлов

* «Человек...небольшого образования», «несколько как бы тщеславен и очень любит, чтобы его слушали»;

* «Человек благонадежный и обеспеченный, служит в двух местах и уже имеет свой капитал»;

* «Положил взять» в жены «девушку честную, но без приданого и непременно такую, которая уже испытала бедственное положение»



Лужин

Денежные расчеты

* Во сколько

Раскольникову обходятся

1. Письмо от матери, принесенное Настей;
2. Проценты с заложенных у Алены Ивановны часов и кольца ;
3. Картуз;
4. Сапоги;
5. Новые брюки ;
6. Похороны Мармеладова

1. (3 копейки);
2. (15 копеек и 20 копеек);
3. (8 гривен);
4. (полтора рубля);
5. (2 рубля 25 копеек);
6. (25 рублей)

1. Драка хозяйки Раскольникова и Ильи Петровича помощника - надзирателя.
2. Моровая язва, идущая из Азии в Европу.
3. Встреча Свидригайлова с шестилетней проституткой?



По какому композиционному принципу строятся эпизоды:

Какие мифологические персонажи упоминаются в романе?

- * Марфа, Лазарь,
- * Варрава,
- * Понтий Пилат,
- * Мария,
- * Иосиф из Аримафеи,
- * Петр





Какие знаки препинания наиболее точно выражают атмосферу «Преступления и наказания»?

!..
!?

Спасибо за внимание

Презентацию подготовила
библиотекарь Мостовской сельской библиотеки
Достовалова С.Л.