



**Вологодский
государственный
университет**

ПРИРОДНЫЕ РЕСУРСЫ, СТРУКТУРА ЭКОНОМИКИ И ЭКОЛОГИЧЕСКОЕ СОСТОЯНИЕ ПЕРМСКОГО КРАЯ

**Вологда
2020**

МЕСТОПОЛОЖЕНИЕ

ПЕРМСКИЙ КРАЙ
НА КАРТЕ РОССИИ



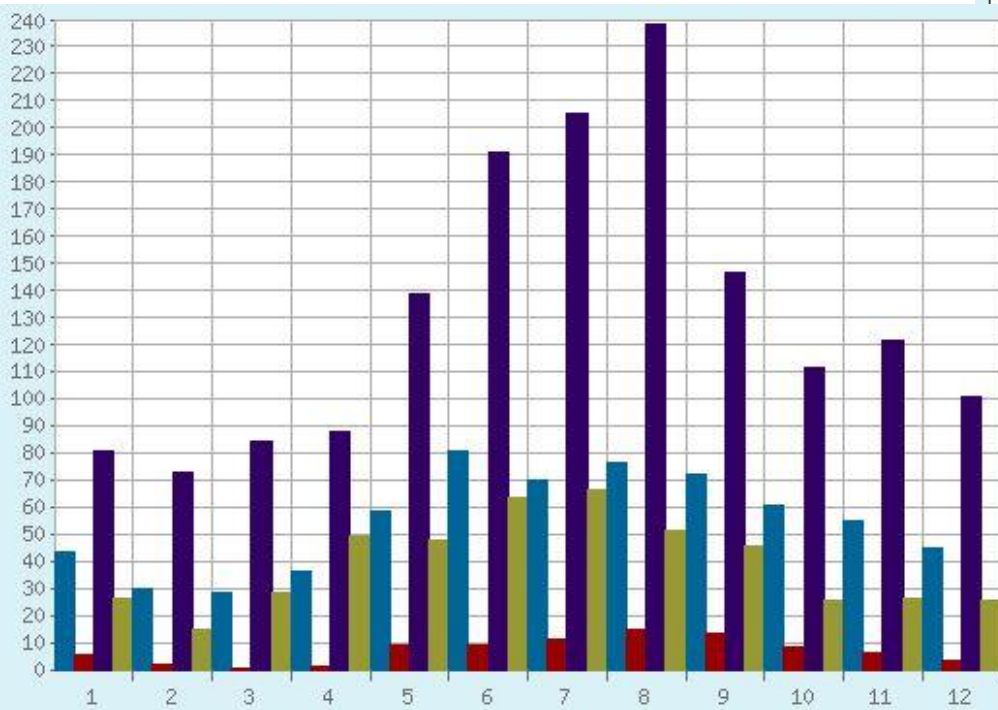
КЛИМАТ

Температура воздуха

Месяц	Абсолют. минимум	Средний минимум	Средняя	Средний максимум	Абсолют. максимум
январь	-44.9 (1979)	-16.2	-12.8	-9.3	4.3 (2007)
февраль	-40.8 (1976)	-15.1	-11.6	-7.6	6.0 (1958)
март	-34.8 (1908)	-8.1	-4.2	0.1	15.0 (2008)
апрель	-23.5 (1957)	-0.9	3.5	8.7	27.3 (1950)
май	-13.0 (1952)	5.4	10.8	16.9	34.6 (1952)
июнь	-3.4 (1979)	11.1	16.5	22.5	35.4 (1987)
июль	1.7 (1997)	13.3	18.6	24.2	36.6 (1931)
август	-1.9 (1986)	11.0	15.3	20.5	37.2 (1936)
сентябрь	-7.8 (1903)	6.2	9.6	13.9	30.7 (1982)
октябрь	-25.2 (1976)	0.5	3.0	5.9	22.5 (1936)
ноябрь	-38.5 (1890)	-8.4	-5.8	-3.1	11.9 (2006)
декабрь	-47.1 (1978)	-14.2	-11.1	-8.0	4.5 (1982)
год	-47.1 (1978)	-1.3	2.7	7.1	37.2 (1936)

КЛИМАТ

Осадки



Месяц	Норма	Месячный минимум	Месячный максимум	Суточный максимум
январь	44	6 (1945)	81 (2001)	26 (1887)
февраль	30	2 (2012)	73 (1966)	15 (1895)
март	28	0.6 (1904)	84 (1961)	28 (1913)
апрель	36	0.8 (1904)	88 (1909)	49 (2007)
май	59	9 (2016)	139 (1965)	48 (1912)
июнь	81	9 (1981)	191 (1943)	63 (1960)
июль	70	11 (2010)	205 (2017)	66 (2017)
август	76	14 (1941)	238 (2015)	51 (1886)
сентябрь	72	13 (1992)	147 (1973)	46 (1925)
октябрь	61	8 (1987)	112 (1990)	26 (1913)
ноябрь	55	6 (1944)	122 (1925)	26 (2019)
декабрь	45	4 (1966)	101 (2006)	25 (1907)
год	656	342 (1944)	865 (2015)	66 (2017)

Облачность, баллов

КЛИМАТ

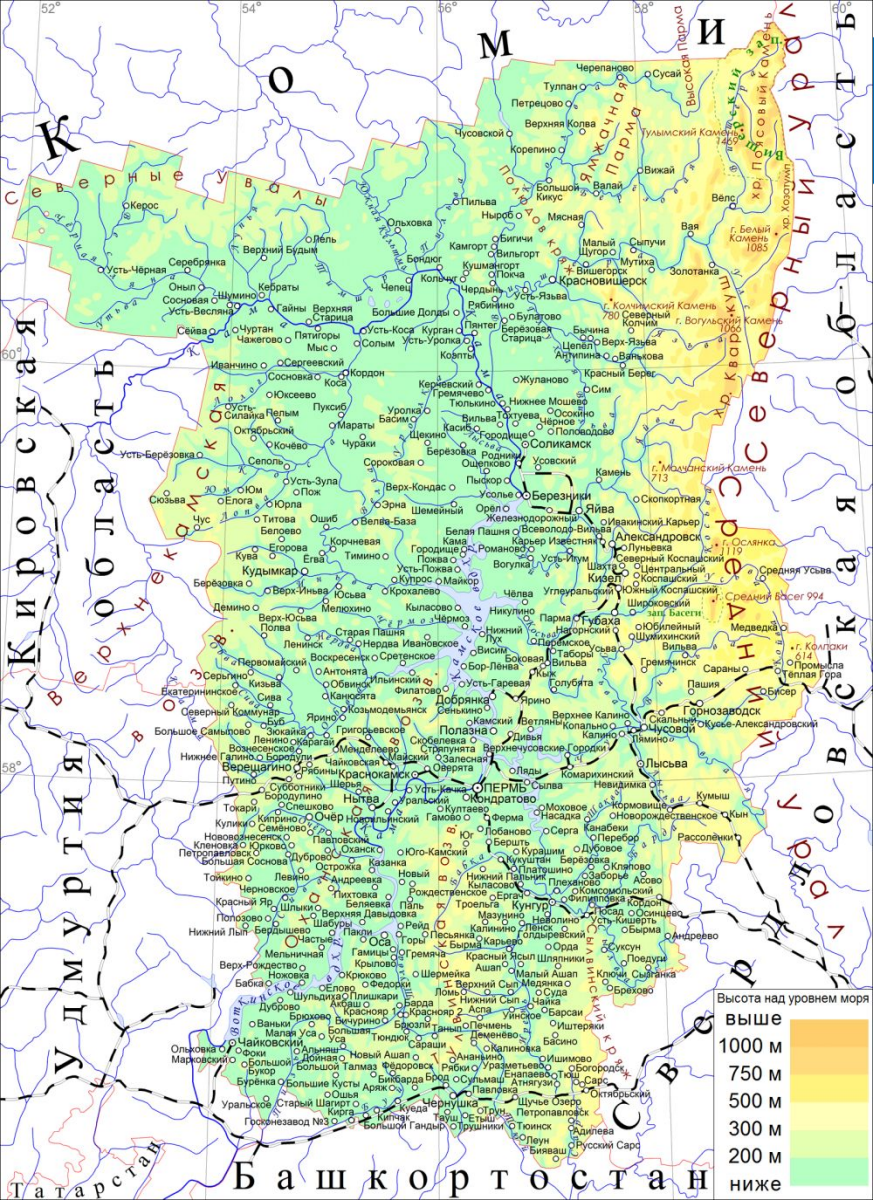
месяц	янв	фев	мар	апр	май	июн	июл	авг	сен	окт	ноя	дек	год
общая	7.8	6.9	6.5	6.0	6.2	6.2	5.8	6.6	7.4	8.2	8.1	8.1	7.0
нижняя	4.4	3.1	3.1	3.2	4.0	4.0	3.8	4.6	5.4	6.2	5.8	4.9	4.4

Повторяемость различных видов облаков. %

вид облаков	янв	фев	мар	апр	май	июн	июл	авг	сен	окт	ноя	дек	год
Сi	12	15	19	19	21	25	23	17	13	8	8	10	16
Сс	0.9	1	1	2	2	2	2	2	1	1	0.6	0.8	1
Сs	9	10	10	9	6	5	5	5	4	3	4	7	6
Ас	13	16	17	18	24	28	25	26	21	16	14	14	20
Аs	25	27	18	11	5	3	3	4	7	10	16	24	13
Сu	4	4	9	13	24	30	31	25	16	10	6	4	15
Сb	2	3	6	11	21	27	24	28	25	20	7	3	15
Sc	7	8	8	9	11	10	10	12	17	17	11	8	11
Ns	35	21	17	12	8	4	3	6	14	25	39	38	18
St	0.6	0.5	0.7	0.8	0.4	0.7	0.8	1	2	3	2	1	1
Frnb	1	0.9	1	2	2	0.9	0.9	1	3	3	3	2	2
?	0	0.1	0	0.1	0	0	0	0.1	0	0.3	0	0.1	0.1

Повторяемость различных направлений ветра, %

направл.	янв	фев	мар	апр	май	июн	июл	авг	сен	окт	ноя	дек	год
С	5	8	8	12	17	13	17	14	9	9	6	5	10
СВ	4	4	4	7	9	8	11	9	7	4	5	3	6
В	5	8	5	6	7	9	10	8	8	4	6	4	7
ЮВ	16	13	13	11	11	13	14	12	13	9	13	16	13
Ю	35	25	27	21	16	19	14	16	18	22	26	30	22
ЮЗ	20	25	24	20	15	13	8	12	17	22	21	24	19
З	9	12	13	14	13	12	10	13	15	18	15	12	13
СЗ	6	5	6	9	12	13	16	16	13	12	8	6	10
штиль	14	16	16	13	14	19	25	23	15	10	13	14	16



РЕЛЬЕФ



НАСЕЛЕНИЕ

Национальный состав Пермского края



По данным переписи населения.

ЭКОНОМИКА



НЕ СЕКРЕТНО

ПРОВАЛЫ В ПЕРМСКОМ КРАЕ:

БЕРЕЗНИКИ – слева
И СОЛИКАМСК – справа

