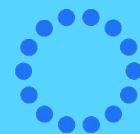
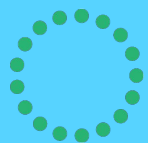
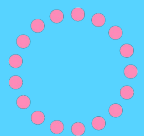
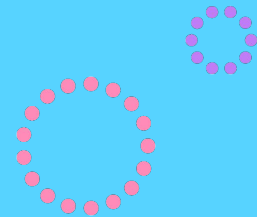
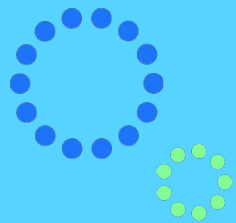


МАУ ДО «ДШИ г. Печора»

Тест «АНТИЧНОСТЬ»


Преподаватель Цыганова А. И. 2020 г.



АНТИЧНОСТЬ

1. Что означает
"античность" в
переводе с
греческого?



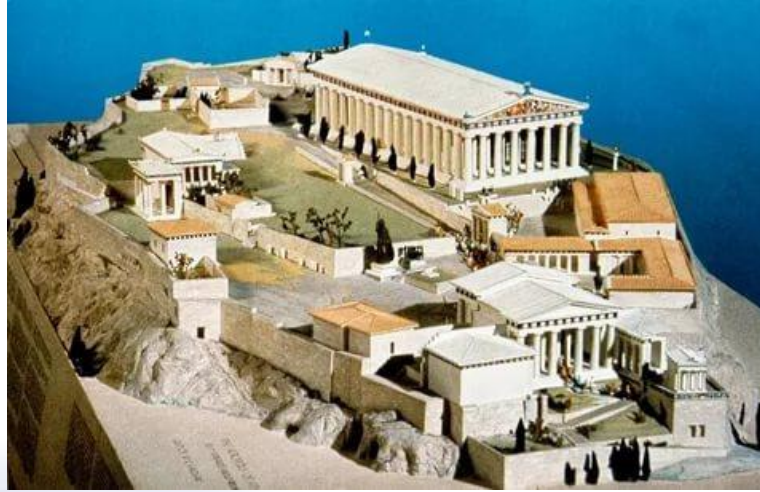
- 
- а) греческий
 - б) древний
 - в) гуманистический
 - г) классический



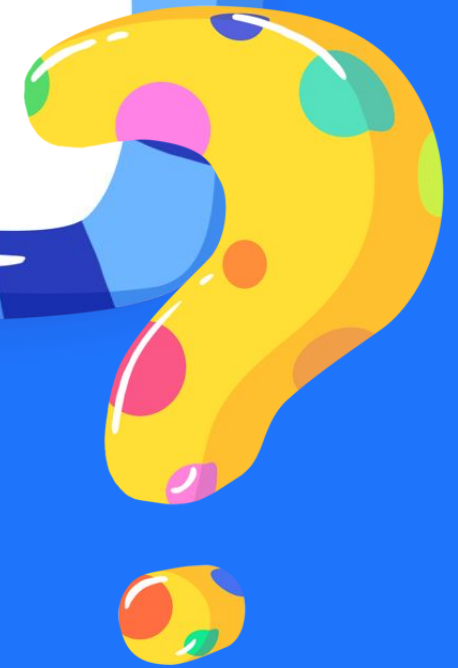
2. Где находятся
"Львиные ворота"

- п-ов Пелопонес;
- Микены;
- Рим.

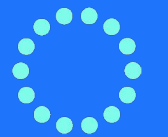
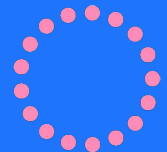
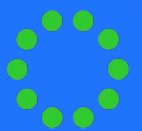
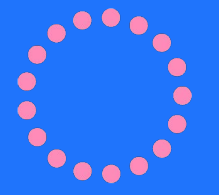
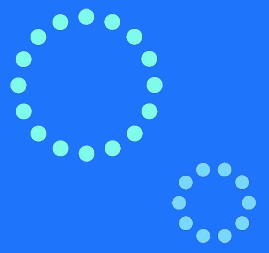
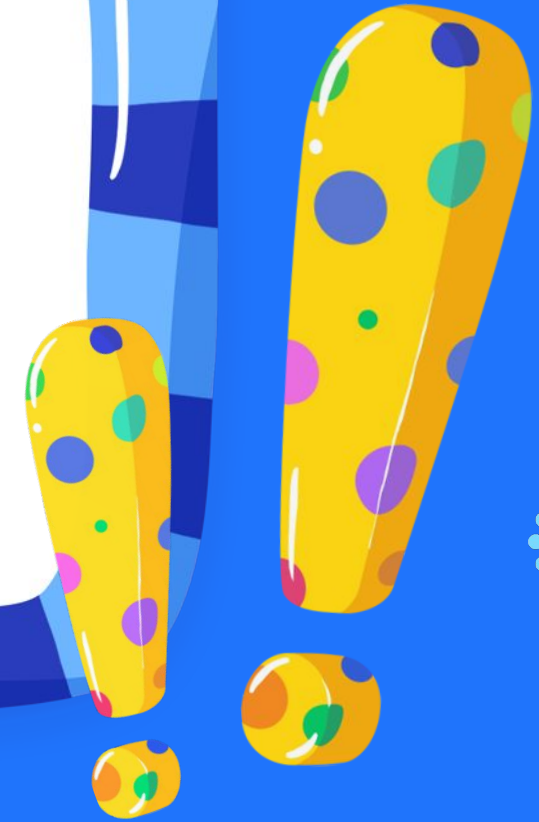
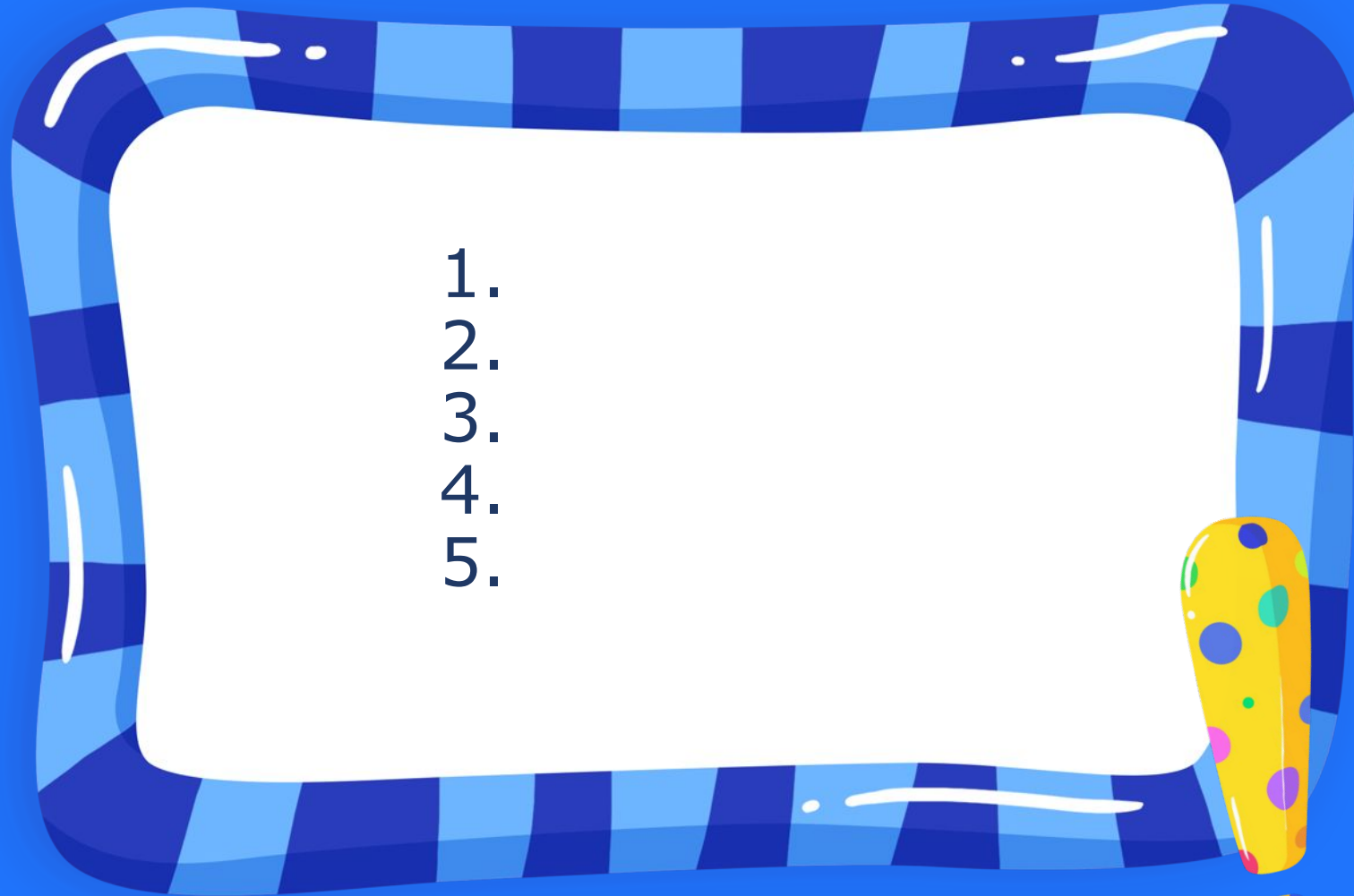




3. Какие архитектурные сооружения находятся в Афинском Акрополе?

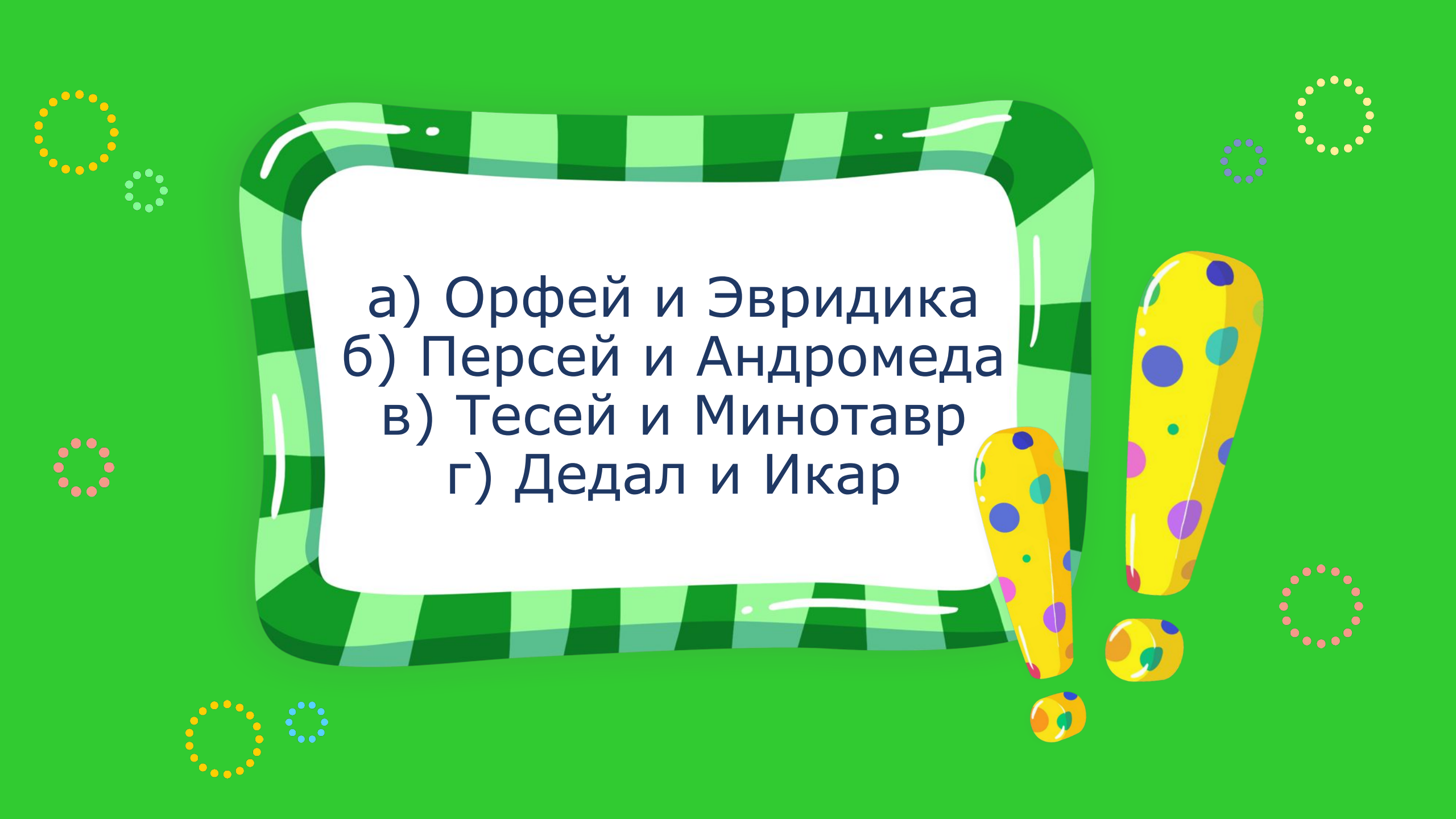


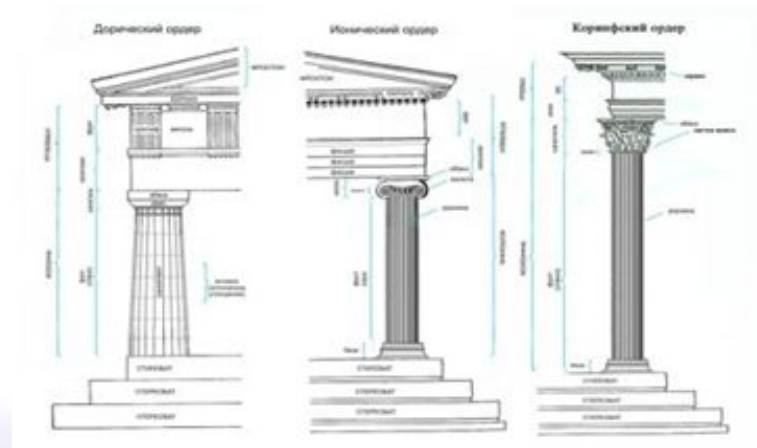
- 1.
- 2.
- 3.
- 4.
- 5.






4. Какие персонажи мифов связаны с Кносским дворцом?

- 
- а) Орфей и Эвридика
 - б) Персей и Андромеда
 - в) Тесей и Минотавр
 - г) Дедал и Икар




5. Назовите древнегреческий ордер, в котором есть такой элемент, как волюта?



- 
1. Ионический;
 2. Дорический;
 3. Коринфский;
 4. Греческий.



6. Скульптура
Афродиты Книдской
принадлежит
творчеству:

- 
- A) Праксителя
Б) Скопаса
В) Лисиппа



1



2



3

7. Дать название
ордеру.



- 
1. Кубический
 2. Дорический
 3. Коринфский
 4. Ионический



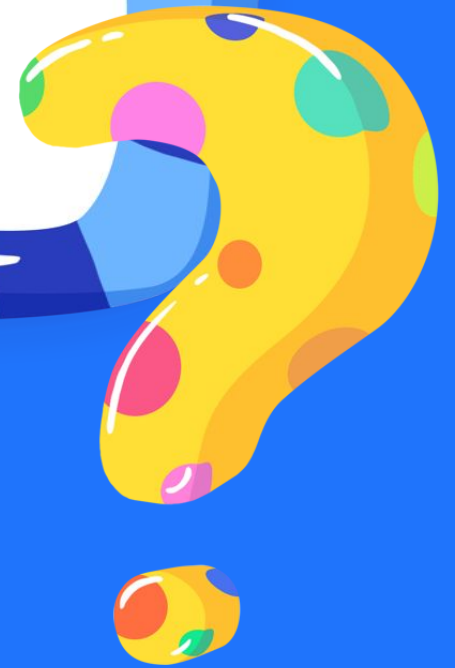
8. Как называют
посмертные
портреты, которые
вы видите на
иллюстрации:

- Древнеримские;
- Древнегреческие;
 - Фаюмские.





9. Назовите стиль древнегреческой вазописи, в котором фон остаётся цвета глины:



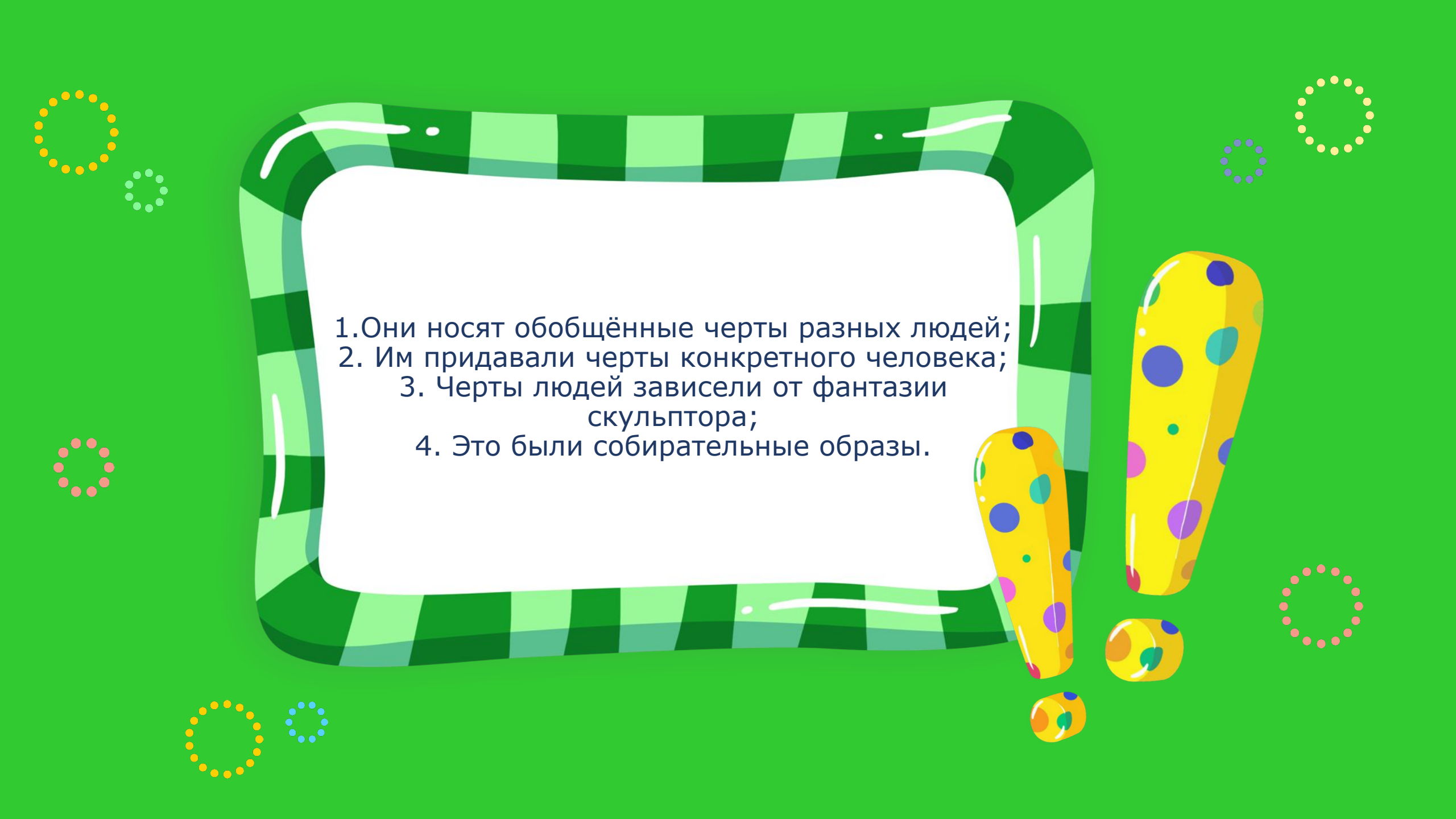
- Многофигурный;
- Краснофигурный;
- Чёрнофигурный.



Римский скульптурный портрет




10. Назовите главное отличие скульптурных портретов, созданных в Древнем Риме:

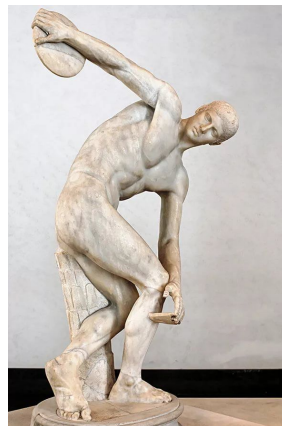
- 
1. Они носят обобщённые черты разных людей;
 2. Им придавали черты конкретного человека;
 3. Черты людей зависели от фантазии скульптора;
 4. Это были собирательные образы.



11. Как называется архитектурный элемент, использованный древними римлянами при строительстве Пантеона:



- 
1. Арка;
 2. Купол;
 3. Аркада.



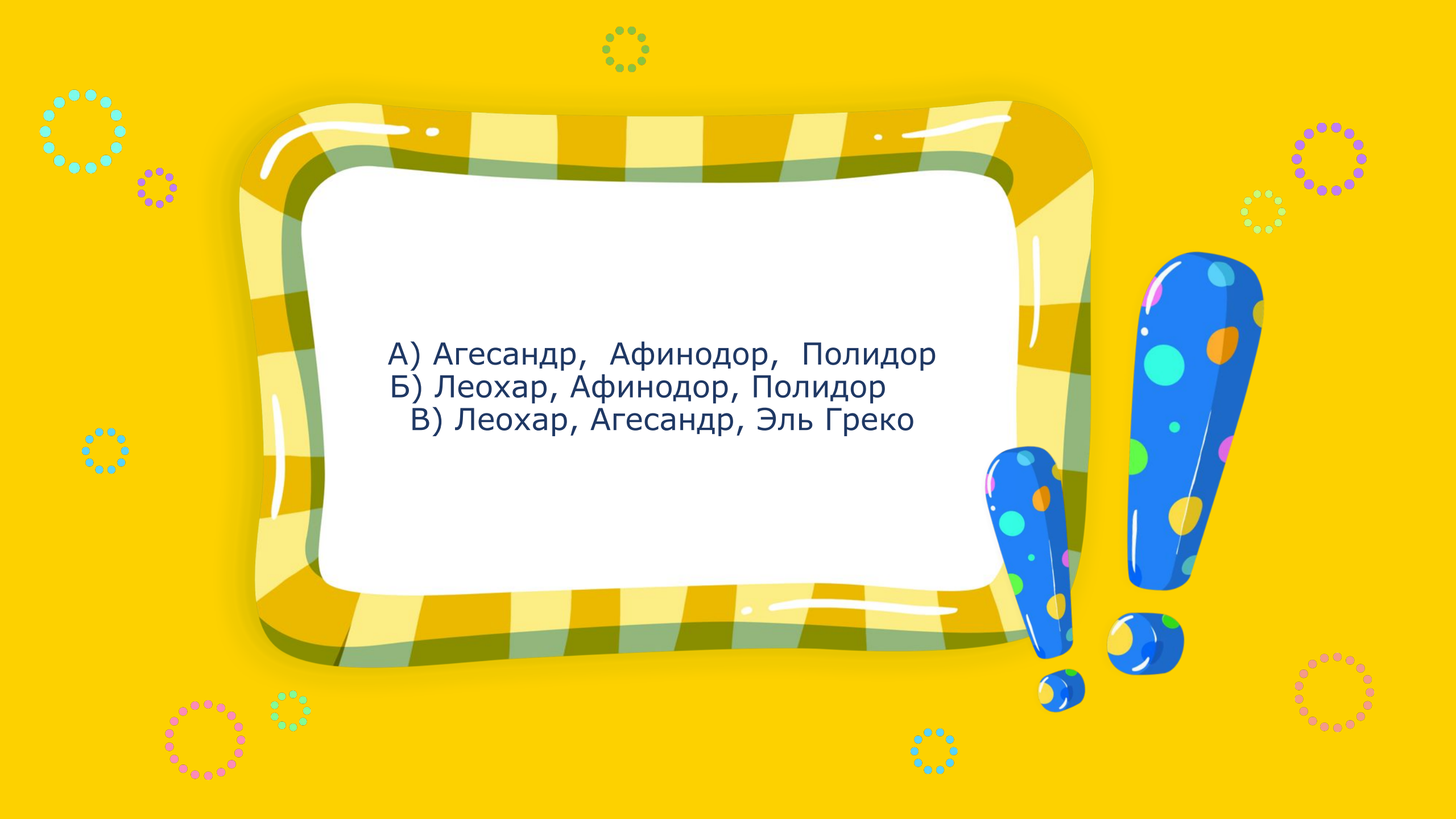
12. Какая
скульптура
принадлежит
творчеству Мирона:



- 
- А) Дорифор
Б) Курос
В) Дискобол



13. Создатели
скульптурной
группы «Лаокоон
с сыновьями»?

- 
- А) Агесандр, Афинодор, Полидор
Б) Леохар, Афинодор, Полидор
В) Леохар, Агесандр, Эль Греко



14. Где находятся,
как называются
архитектурные
сооружения?

- 1.
- 2.



1. Зевс
2. Гера
3. Аполлон
4. Дионис
5. Афродита
6. Афина
7. Арес
8. Гефест

15. Соотнесите:

**А- бог виноградарства,
Б- бог несправедливой войны,
В- бог солнечного света,
Г- бог огня и кузнечного
мастерства,
Д- богиня любви и красоты,
Е- богиня мудрости,
Ж- бог громовержец, законодатель,
З- богиня домашнего очага.**

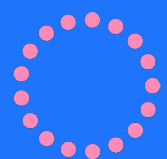
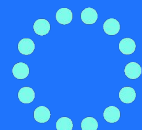
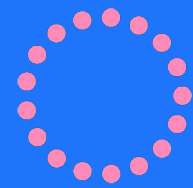
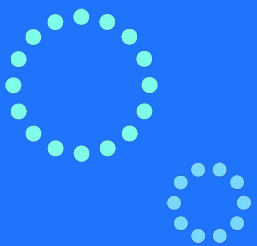
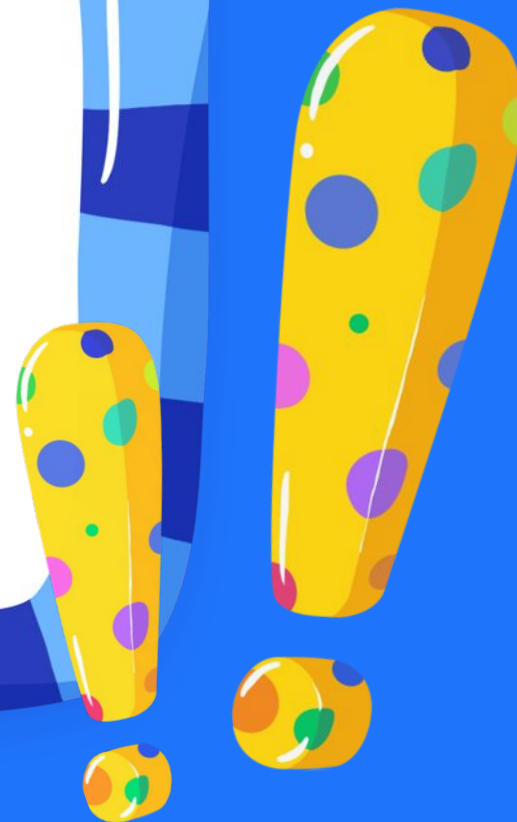




16. Архитектурные сооружения Древнего Рима.



- 1.
- 2.
- 3.
- 4.





**СПАСИБО ЗА
РАБОТУ!**