

The background features a gradient from purple to blue with faint, semi-transparent circular patterns. On the left side, there is a large circular scale with numerical markings from 140 to 260 in increments of 10. Several smaller circles with partial arcs and arrows are scattered across the scene, suggesting a technical or scientific theme.

ЛЕКЦИЯ_17.04.2020

РАЗДЕЛ 2 - ПЛАНИРОВАНИЕ ЭТАПОВ И РАБОТ ПРОЕКТА

- Первым этапом планирования проекта является разработка первоначальных планов, являющихся основой для разработки бюджета проекта, определения потребностей в ресурсах, организации обеспечения проекта, заключения контрактов и пр.
- Планирование проекта предшествует контролю по проекту и является основой для его применения, так как проводится сравнение между плановыми и фактическими показателями.

Конкретная структура планов, применяемых на разных уровнях и стадиях планирования проекта, зависит от стандартов и подходов, принятых в отрасли и в организациях, осуществляющих проект.

Например,

- в строительной индустрии в проектную документацию входят сметная документация, поставляемая заказчиком и детализируемая исполнителями, стройгенплан объекта, организационно-технологические схемы возведения объектов, графики выполнения работ и поступления на объект строительных материалов;

- в промышленных проектах в основе календарных графиков работ лежит конструкторская и технологическая документация, в информационных проектах - спецификация системы.

Полноценная техника планирования включает в себя следующие этапы:

- 1) Определение целей проекта и их описание. Довольно часто проекты начинаются без четкой цели.
- 2) Определение технологических стадий. Для проекта должна быть выбрана технология реализации, определяющая стадии развития проекта. Одной из типичных ошибок планирования является несоответствие плана технологическому циклу.
- 3) Для технологических стадий необходимо определить список задач, указать их взаимосвязи (последовательность) и прогнозируемую длительность (зависит от назначенных ресурсов).
- 4) Необходимо согласовать вопрос о выделяемых проекту ресурсах. Следует отметить, что все ресурсы компании должны распределяться централизованно. Довольно часто возникает ошибка планирования, связанная с тем, что некоторые дефицитные ресурсы используются одновременно в двух разных проектах в одно и то же время.
- 5) Если определить расценки на ресурсы, бюджет может быть получен также автоматически. Одна из типичных ошибок заключается в том, что бюджет назначают, не обращая внимания на прогнозируемую себестоимость проекта.
- 6) Письменное задание, бюджет и график работ образуют формальный документ "План проекта". Довольно часто перед началом проекта некоторые из указанных документов отсутствуют.

Таким образом, для успеха планирования проекта важен целый ряд факторов, которые необходимо учитывать:

- класс решаемых задач, тиражность готового продукта, вид работ (разработка, развитие, сопровождение);
- выбор схемы ведения работ (модели жизненного цикла) с учетом сложности проекта и возможностей коллектива разработчиков;
- опыт работы в предметной области и на средствах автоматизации разработки;
- оснащенность разработчиков средствами автоматизации и аппаратно-программной базой;
- уровень требований заказчика к срокам и качеству работ.

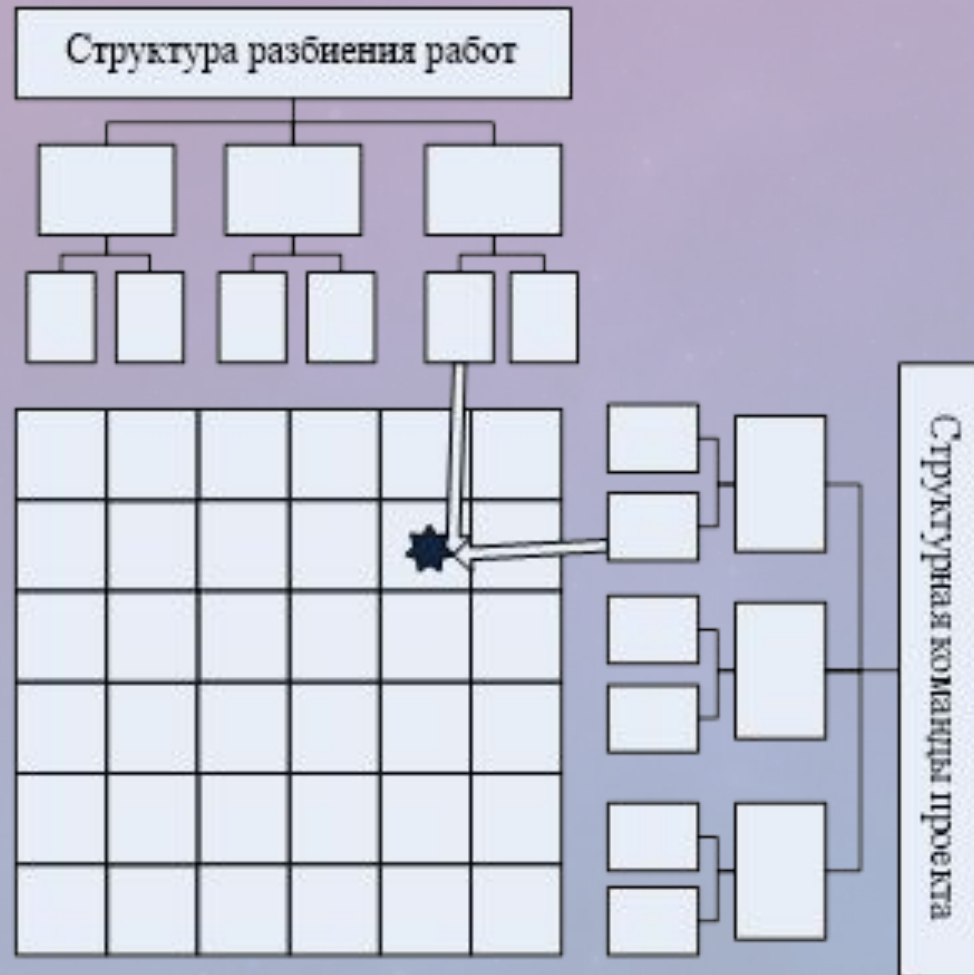
Наиболее важные элементы плана:

- подробное описание целей, которые должны быть достигнуты;
- определение действий, необходимых для достижения этих целей;
- оценку ресурсов, требующихся для реализации плана.

При планировании проекта необходимо ответить на следующие вопросы:

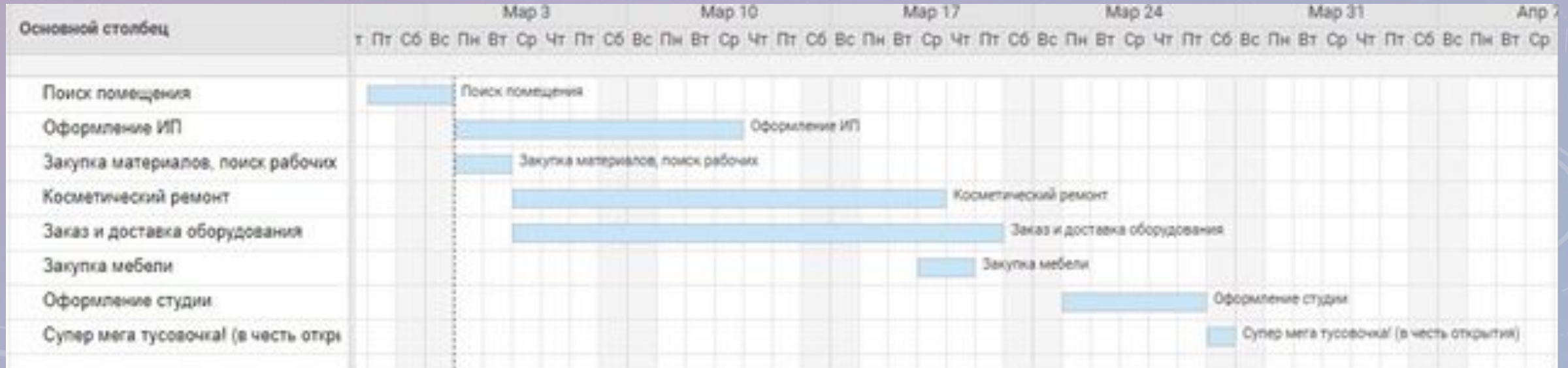
- что необходимо делать;
- кто и что должен делать;
- кто с кем взаимодействует;
- сколько и каких ресурсов нужно и для чего;
- когда и откуда должны поступить ресурсы;
- что сколько стоит;
- что и когда должно быть оплачено, какие это средства и откуда они поступают;
- каковы лимиты ресурсов; каков уровень качества и как он будет достигнут.

Матрица ответственности связывает пакеты работ с исполнителями на основе СРР (структура разбиения работ) и ССО (структурная команда проекта) разработка матрицы ответственности



Календарный план проекта

Временной интервал	Этапы проекта
1.02 -	Разработка Бизнес-плана
	Оформление ИП
	Закупка материалов, поиск рабочих



РАЗДЕЛ 4.1 - ОРГАНИЗАЦИОННЫЙ ПЛАН

В данном разделе определяется последовательность необходимых работ для подготовки нового товара к производству опытного образца, запуску пробной партии и организации массового выпуска продукции, состав партнеров-участников осуществления реализации проекта, планируется их деятельность, а также предлагается организационная структура, способствующая наиболее эффективному достижению целей проекта.

Освещаются следующие группы вопросов:

1. Определение требуемых результатов, набора задач по каждому из результатов и набора работ по каждой из задач.
2. Определение необходимых ресурсов для подготовки опытного образца и запуску новой партии.
3. Определение состава и организационной схемы взаимосвязей всех участников, системы управления проектом, состава подразделений фирмы и их функции, формирование документационного комплекса проекта.
4. Определение потребности в кадрах по профессиям и квалификациям, уровень зарплат, система стимулирования труда, обучение и повышение квалификации и т.д.
5. Определению потребности в производственных мощностях, материальных и трудовых ресурсах, производственных площадях и технологиях для запуска массового производства.

ОРГАНИЗАЦИОННАЯ СТРУКТУРА ПРЕДПРИЯТИЯ



ОПИСАНИЕ КАДРОВОГО СОСТАВА И ЗАРАБОТНОЙ ПЛАТЫ

Должность	Функционал	Фактически затраченное время, ч/мес	Ежемесячная з/плата, руб.

Должность	Количество сотрудников	з/п в месяц, тысяч руб.	Общие затраты на з/п в месяц, тысяч руб. (с учетом всех отчислений)	Общие затраты на з/п в год, тысяч руб.
2020 год				
		Итого		

РАЗДЕЛ 4.2 - ПЛАН ПРОИЗВОДСТВА

План производства содержит:

- требуемое оборудование,
- сырье,
- материалы, комплектующие,
- производственные площади.

Необходимо изобразить схему арендуемого помещения, с указанием кв. м и стоимости.

РАСХОДЫ ДЛЯ ОТКРЫТИЯ ПРЕДПРИЯТИЯ

Наименование	Количество	Цена за ед.	Стоимость	Периодичность обновления
Затраты на приобретение оборудования:				
ИТОГО				
Другие первоначальные расходы:				
ИТОГО				
ВСЕГО				14

СМЕТА РАСХОДОВ, КАЛЬКУЛЯЦИЯ СЕБЕСТОИМОСТИ

	На 1 товара/услуги	Расходы за 1 мес.	Расходы за 1 год
1. Заработная плата			
2. Плата за аренду помещения			
3.			
ВСЕГО			

РЫНОЧНАЯ СТОИМОСТЬ УСЛУГ (ПРАЙС-ЛИСТ/МЕНЮ)

Вид услуги	Цена
1.	
2.	
3.	