

Социальная структура личности (Ч. Кули, Дж. Г. Мид)

Евтух С.Г, 19ЛМК-1



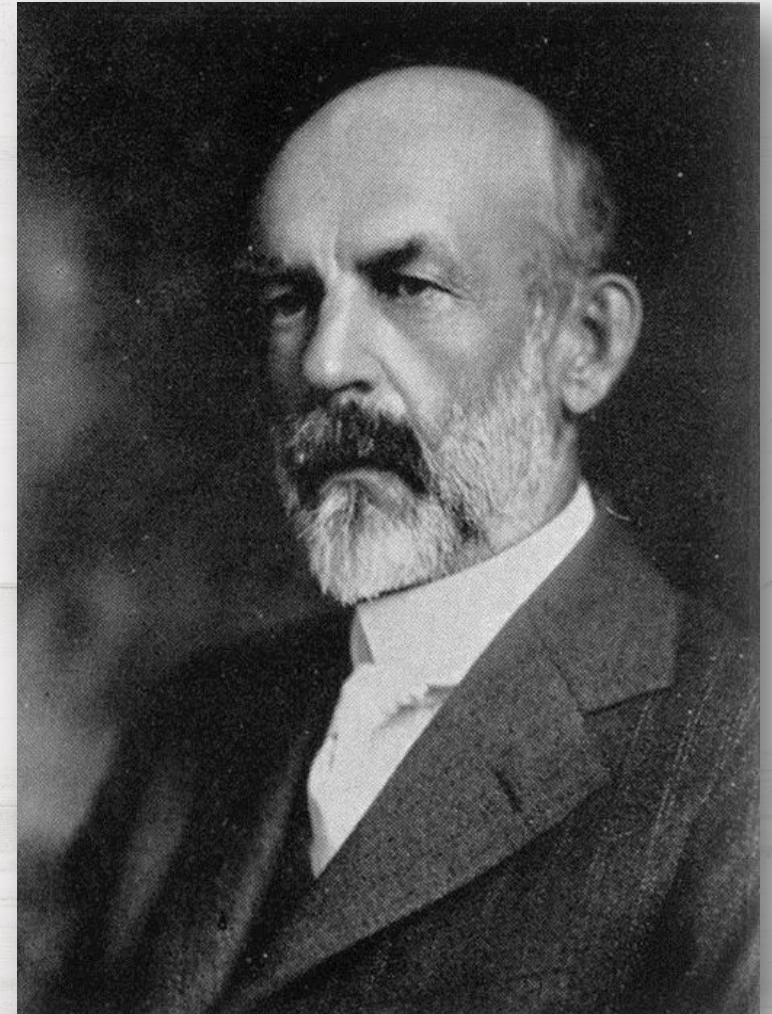
1


Чарльз Хортон Кули

Чарльз Хортон Кули – американский социолог, один из исследователей **«самости»** (понятий «я», «моё», «меня», «я сам»).

Является одним из основоположников *символического интеракционизма*.

Автор *теории зеркального «Я»* или *теории «зеркальной самости»*.





Теория «зеркального Я» основывается на следующих трех **постулатах**:

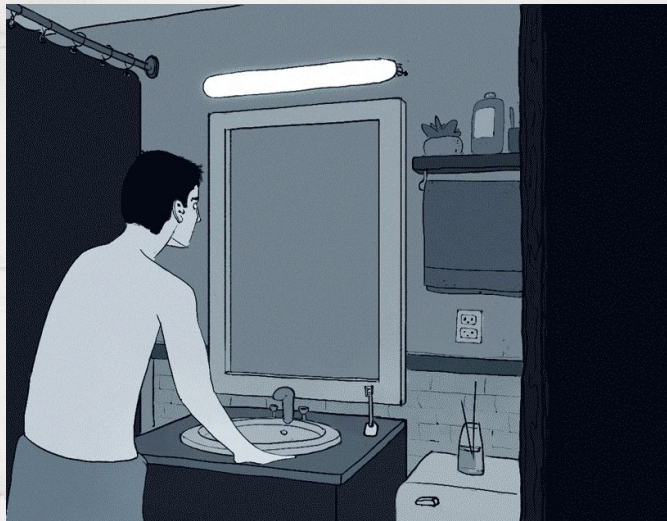
- 1) в процессе взаимодействия друг с другом люди способны представлять, как они воспринимаются обобщенным другим;
- 2) люди способны осознавать характер ответных реакций обобщенных других;
- 3) люди развивают самопредставления, чувства гордости или подавленности в зависимости от того, каким им видятся представления обобщенных других.

! Кули исходит из того, что *самосознание и ценностные ориентации* индивида как бы **зеркально** отражают реакции на них окружающих людей, главным образом из той же социальной группы.

Каждый человек, по предположению Ч. Кули, строит свое **Я**, основываясь на воспринятых им *реакциях других людей*, с которыми он вступает в контакт.

То есть огромную роль для индивида играет не только то, что он думает о себе сам, но и то, что думают о нем *другие*. Мы смотрим в представления других о нас самих, как в зеркало, и судим о самих себе по этому отражению.



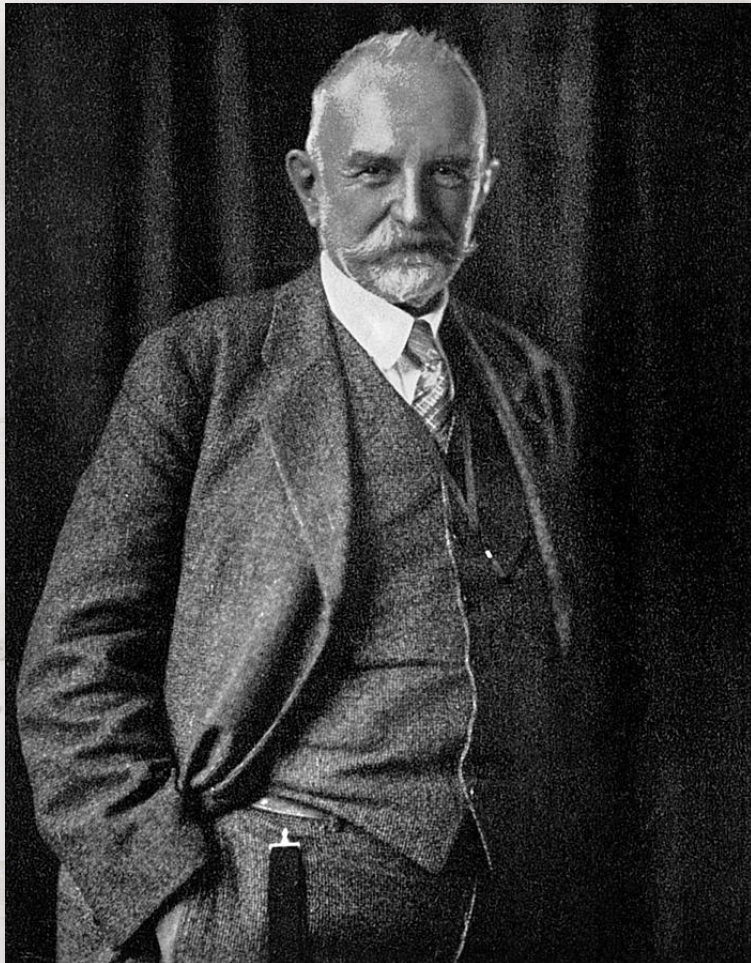


Автор теории подчеркивает, что индивиды выбирают круг общения с теми людьми, которые **поддерживают их самоидентификацию**. Женщина, считающая себя красавицей, стремится общаться с теми, кто разделяет ее самоидентификацию. И напротив, люди избегают иметь дело с теми, кто не разделяет их самоидентификацию.

Социолог делает вывод: «Каждая общественная структура имеет свой механизм производства самоидентификаций, и индивиды находят себе место в рамках системы социального контроля, соответствующей им».

2

Джордж Герберт Мид



Идеи Кули развивал Дж. Г. Мид.

Дословно слово «*самость*» (self) можно перевести как «я сам».

Как утверждает Мид, через процесс принятия роли индивиды развивают *самость* – способность людей представлять себя в качестве объектов своей собственной мысли.

Именно *самость* отличает человеческое общество от остального живого мира, делая само человеческое общество возможным.



1

Я («I») – спонтанное, внутреннее, субъективное представление индивидом себя.

+

Социолог различает 2 аспекта формирования самости:

2


Я («Me») – обобщенные представления других, которые усваиваются индивидом.

Это то, как люди видят себя, но глазами других.

=

двойственная природа личности





Общий механизм формирования и развития самости есть **рефлексивность** – способность индивида бессознательно ставить себя на место других и действовать так, как ведут себя окружающие.

В результате люди обретают способность оценивать себя, как если бы это делали другие.

Любое организованное сообщество (спортивная команда, семья, иная социальная группа), которое через выражение отношения всего сообщества к действиям индивида обеспечивает тем самым формирование его самости, Мид называет **обобщенным другим**. Установка обобщенного другого есть установка всего сообщества.