

Государственное Бюджетное Профессиональное
Образовательное Учреждение города Москвы
«Технологический колледж № 34»

Дисциплина: Сестринское дело
«Пролежни»

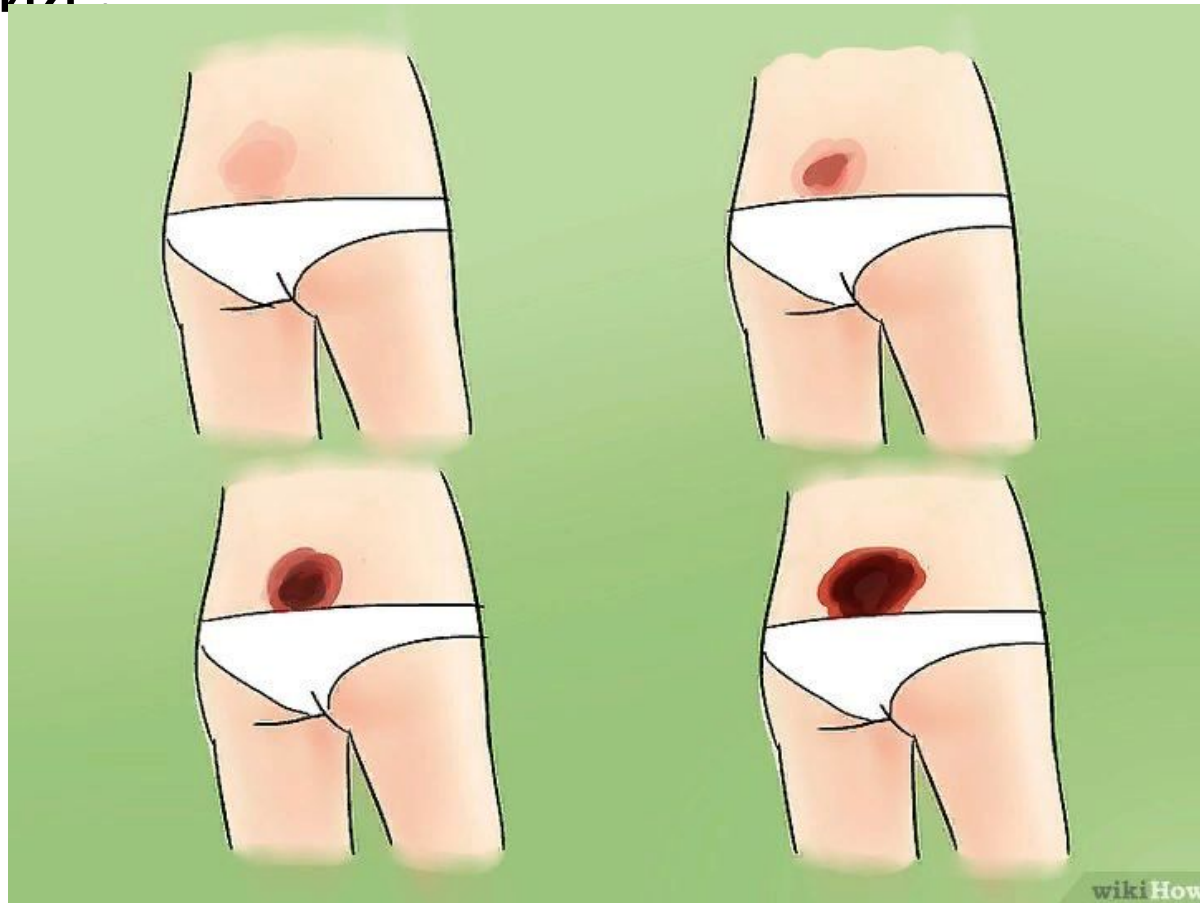
Преподаватель: Дивина М.В.
Работу выполнила: Маркелова К.
Студентка группы : 03-2-ПЭ

Содержание

- Вступление
- Где образуются пролежни
- Факторы образования пролежней
- Классификация пролежней по степени тяжести
- Профилактика пролежней

Вступление

Пролежни – это глубокое поражение кожи и мягких тканей вплоть до их омертвления в результате длительного сдавливания

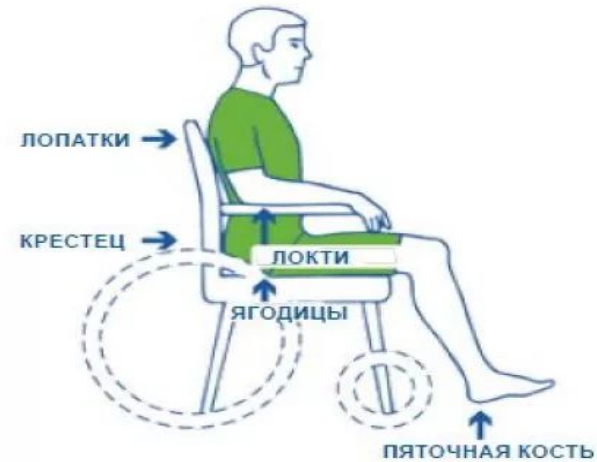


Где образуются пролежни

При положении на спине - это крестец , пятки, лопатки , иногда затылок и локти

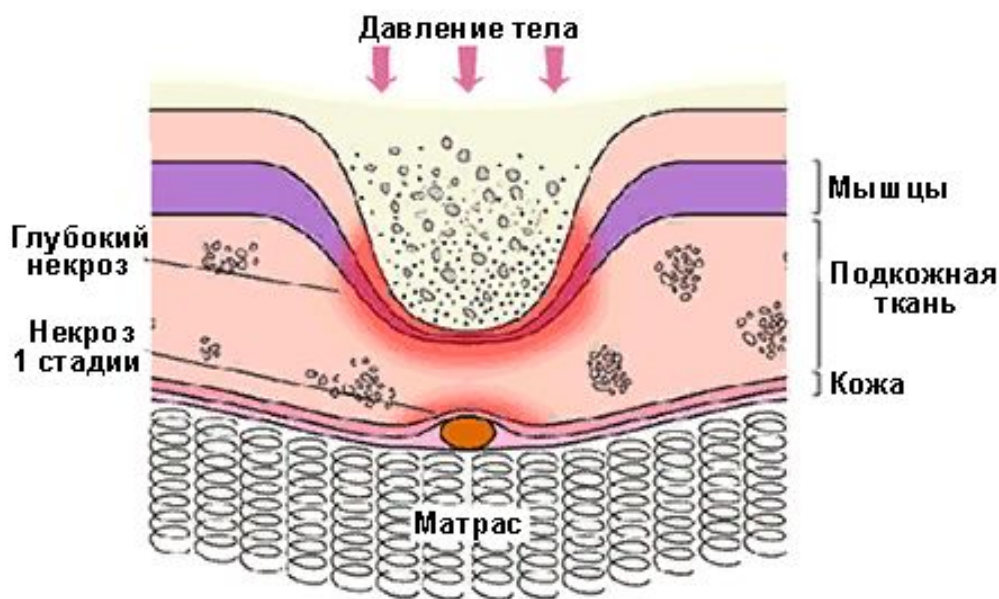
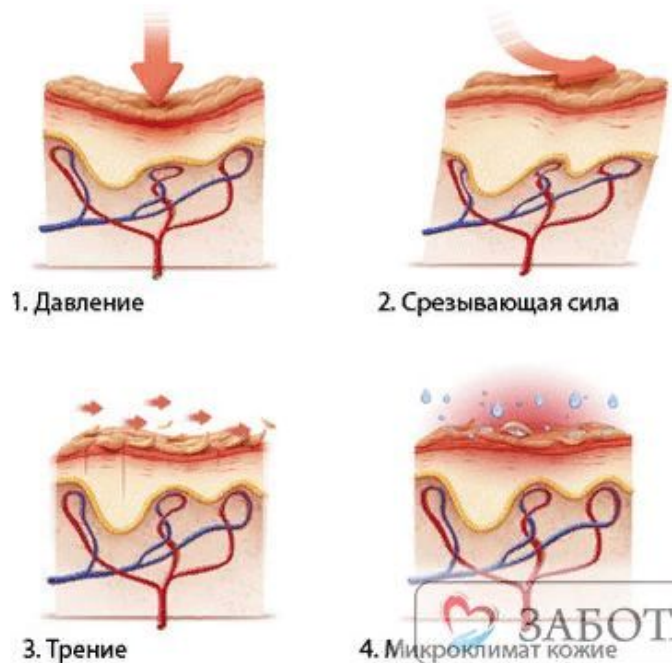
При положении сидя- сидалищные бугры , стопы ног , лопатки

При положении лежа на животе – ребра , колени , пальцы ног с тыльной стороны , гребни подвздошных костей



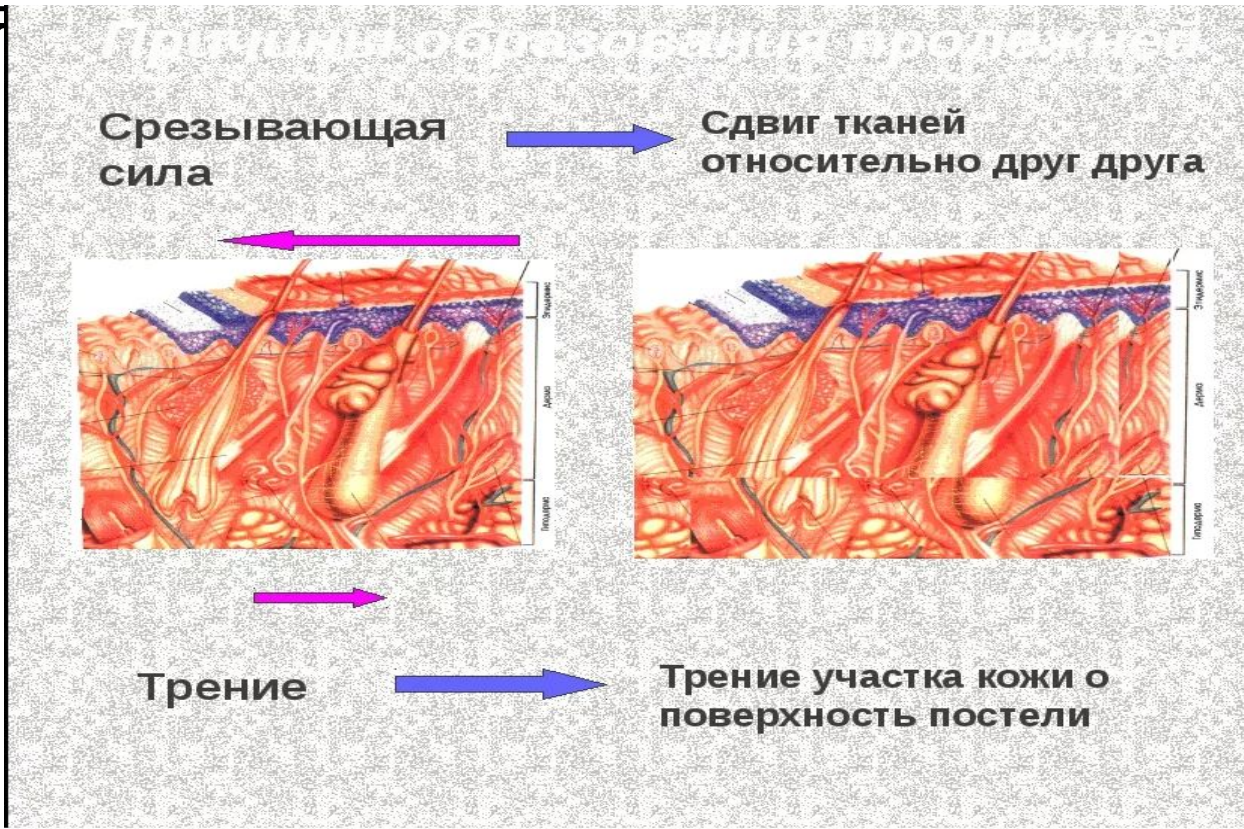
Факторы образования пролежней

1. Давление – под давлением собственного веса происходит сдавливание тканей относительно поверхности, на которую опирается человек, при сдавливании тканей диаметр сосудов уменьшается в результате ишемии наступает голодание тканей при полном сдавливании в течении 2х часов, образуется некроз (омертвление тканей и кожи), следовательно сдавливание уязвимых тканей еще более усиливается под действием грубого постельного белья, плотных повязок, складок одежды



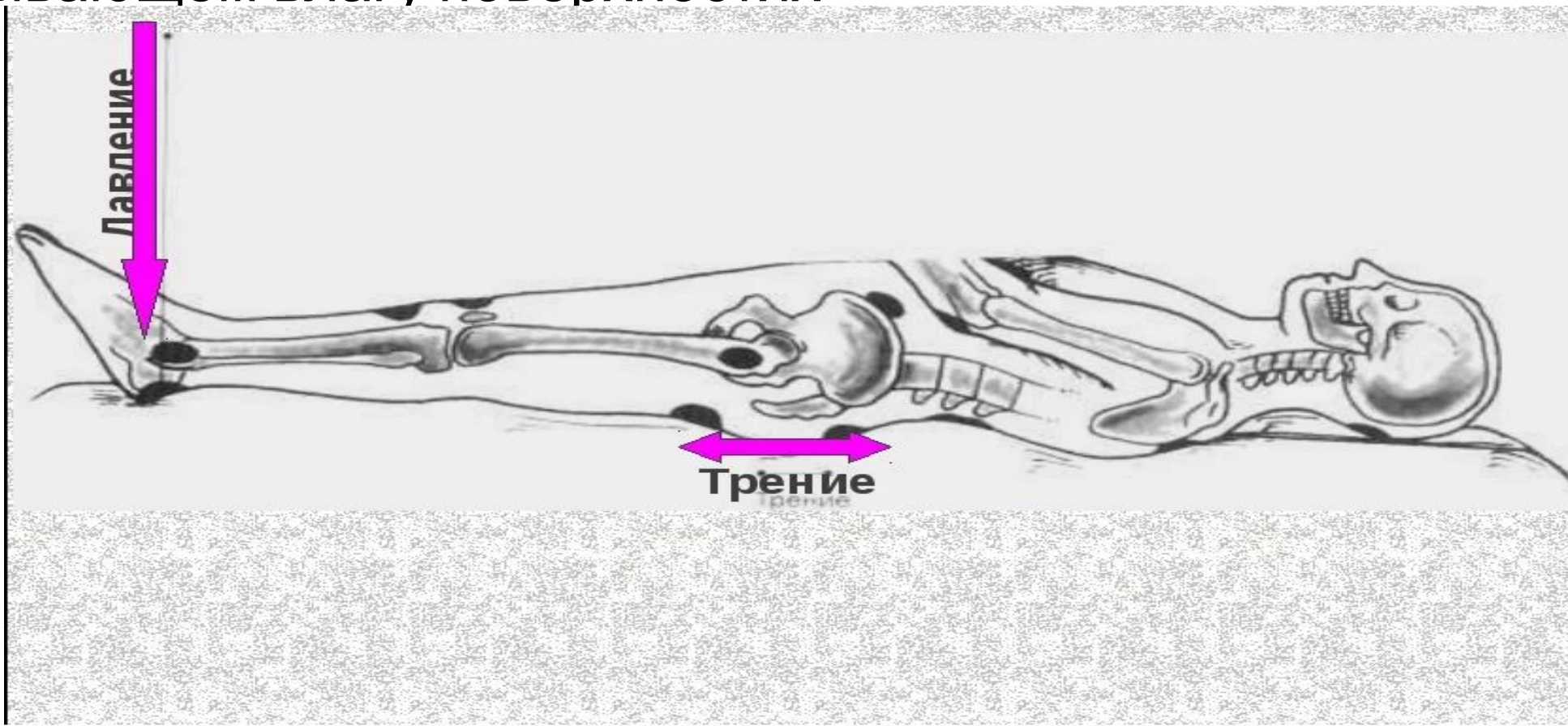
Факторы образования пролежней

2. «Срезающая» сила. Разрушение и механическое повреждение тканей происходящих под действием непрямого давления . Она вызывается смещением ткани относительно опорной поверхности . Микроциркуляция в ниже лежащих тканях нарушается ,ткань погибает т кислородного голодания . Смещение происходит ,когда пациент съезжает по постели вниз или подтягивается



Факторы образования пролежней

Трение – является компонентом «срезающей» силы, она вызывает отслойку рогового слоя кожи и приводит к появлению язв на ее поверхности. Трение возрастает при увлажнении кожи: пациент с недержанием мочи, усилением потоотделения, во влажном и не впитывающем влагу поверхностях



Классификация пролежней по степени тяжести

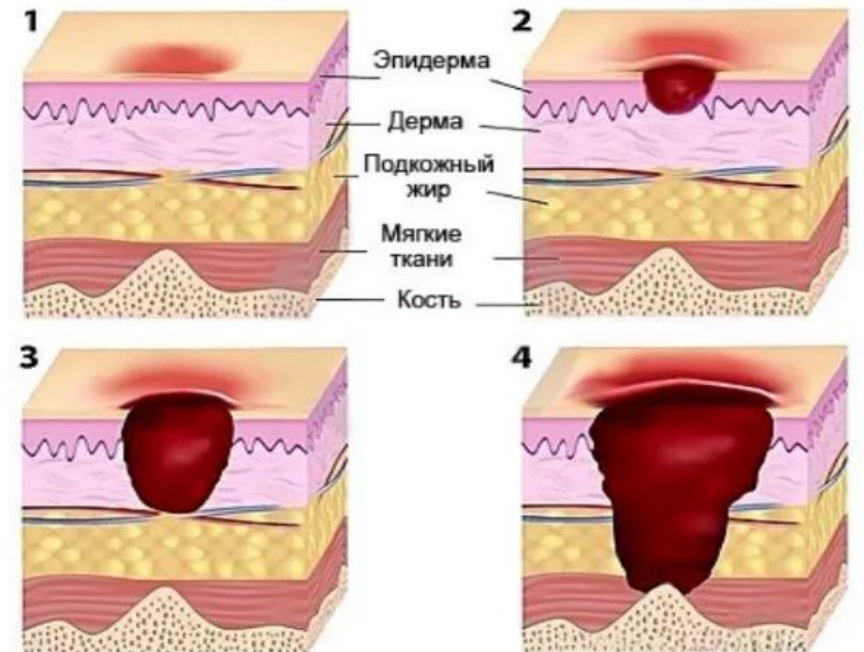
1. Степень – Ограничен эпидермальным и кожным слоями .

Кожный покров не нарушен, наблюдается устойчивая гиперемия в виде синюшно-красного пятна ,некроз после прекращения давления



Стадии пролежней

Стадии пролежней



Классификация пролежней по степени тяжести

2. Степень

Глубокое и поверхностные нарушения целостности кожных покровов, распространяются на гиподерму (+отек). Сохраняется стойкая гиперемия, синюшно-красными пятнами, происходит отслойка эпидермиса



Классификация пролежней по степени тяжести

3. Степень

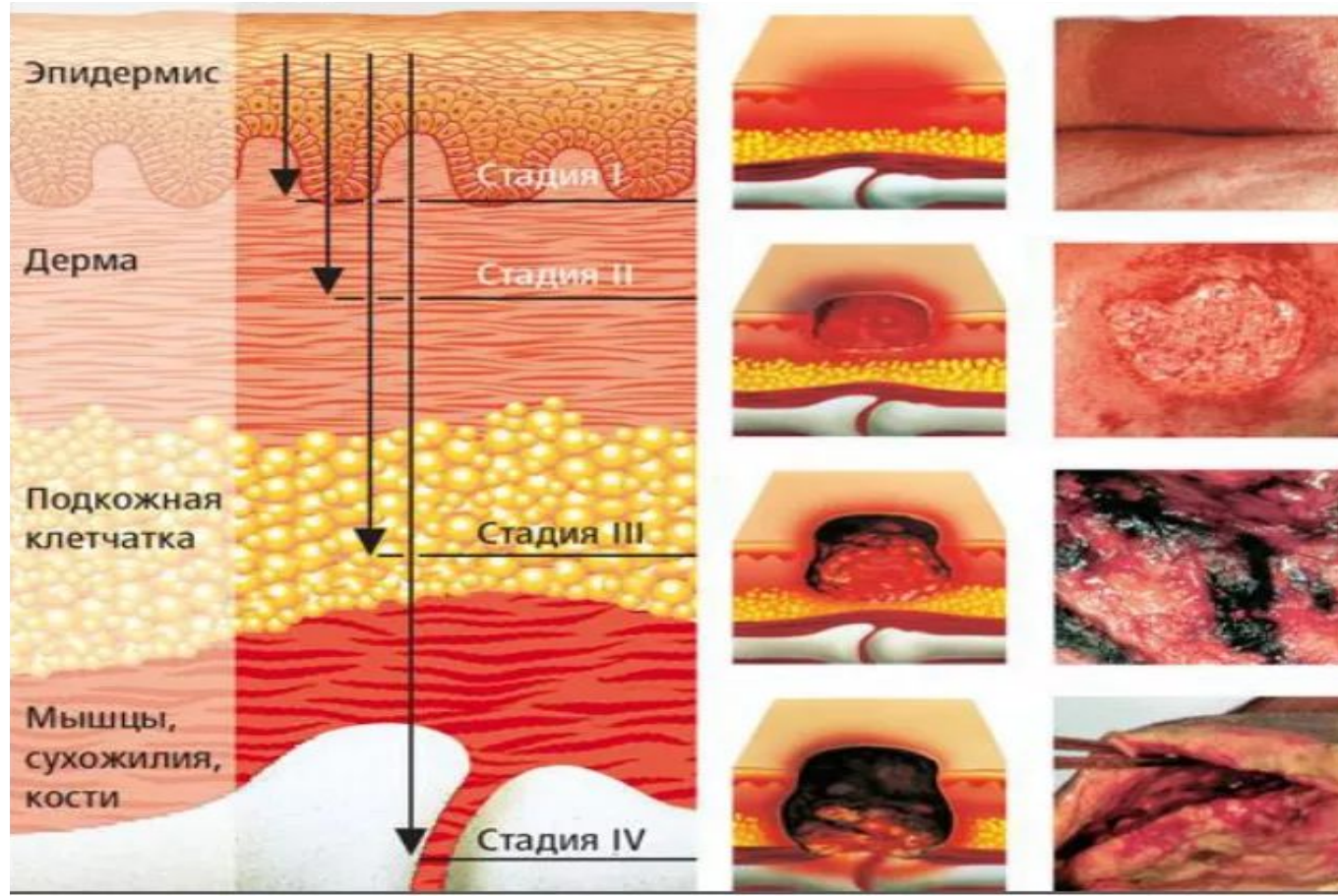
Полное разрушение кожного покрова во всю его толщину до мышечного слоя с проникновением в саму мышцу. Возможны жидкие проявления



Классификация пролежней по степени тяжести

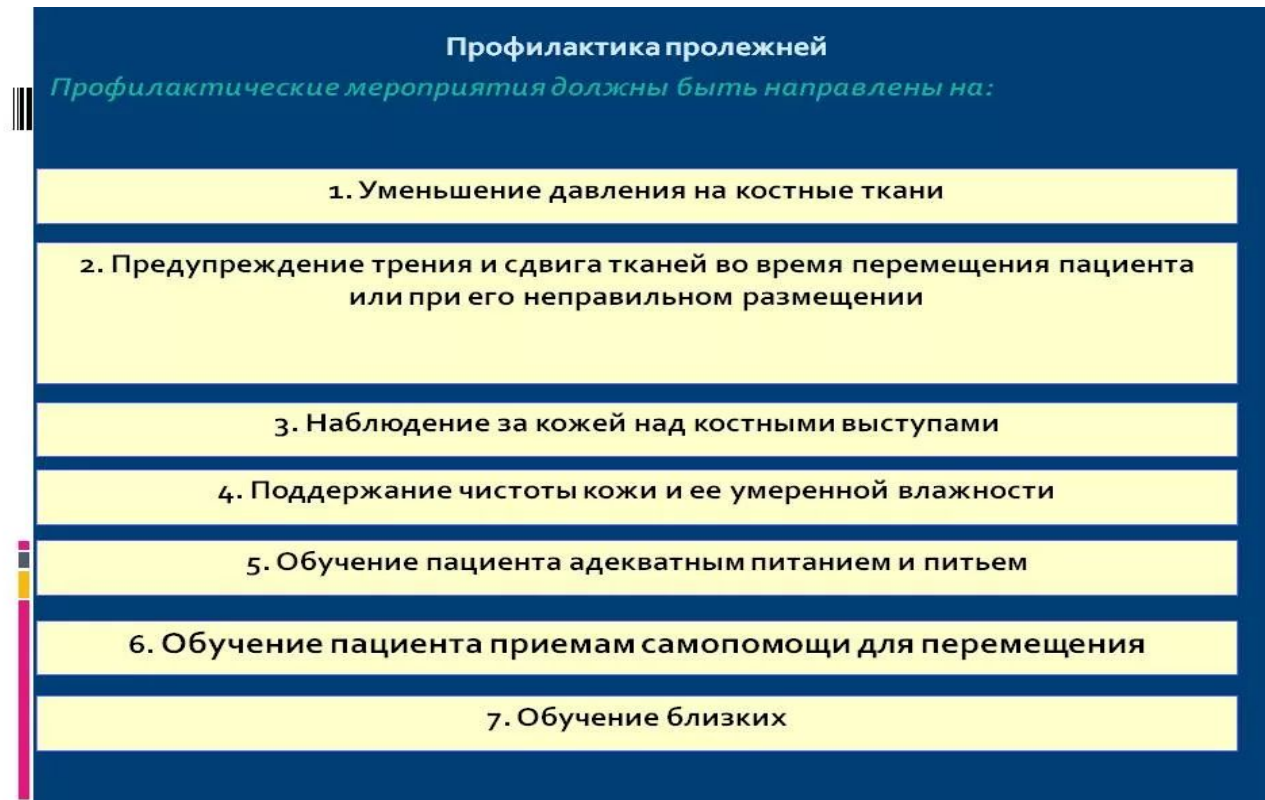
4. Степень

Поражение всех мягких тканей, образование полости с поврежденной в ней не ниже лежащих тканей (сухожилия, кости). 3я и 4я степень, лечится только при помощи хирургического вскрытия и удаления омертвевших тканей



Профилактика пролежней

1. Визуальное , ежедневное определение нарушения целостности кожных покровов
2. Соблюдение личной гигиены пациента, устранение неровностей , складок на постельном и нательном белье
3. Стряхнуть порошки с постели после кормлению
4. Изменение положения тела пациента каждые 2 часа в течении суток
5. Обливать и вытирать насухо 2 раза в сутки места возможного образования пролежней. Затем обрабатывать салфеткой , смоченной в теплой камфоре или этиловом спирте



Заключение

Дабы избежать пролежней , надо уметь обращаться с пациентом и уметь переворачивать . Так же можно использовать определенные подушки для тела , чтобы подкладывать под нужные места .