

# Питание животных

# Особенности гетеротрофного питания

Животные	Грибы
1. Захватывают и поглощают пищу целиком или кусочками через рот - голозои	всасывают растворенные питательные вещества всей поверхностью тела осмотрофы
2. Все животные переваривают пищу внутри, кроме пауков	переваривают пищу вне организма
3. Все животные предварительно измельчают пищу	растворяют пищу целиком
4. Все животные имеют органы для переваривания пищи	не имеют органов пищеварения

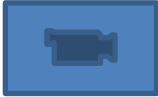



## Классификация способов питания животных:

1. Биотрофы – питаются живыми организмами:
  - a) Фитофаги или растительноядные (карась, игуана, воробей, кролик)
  - b) Зоофаги или плотоядные – хищники (щука, лягушка, змея, орел, волк) и паразиты (аскарида, блохи, вши)
2. Сапрофаги – питаются мертвыми организмами и их отходами:
  - a) Детритофаги - мертвыми остатками растений (дождевой червь)
  - b) Копрофаги – питаются отходами жизнедеятельности (жук-носорог, навозник, скарабей)
  - c) Некрофаги – питаются трупами животных (мертвоеды, трупоеды, стервятники)


# Сравнительная характеристика способов питания

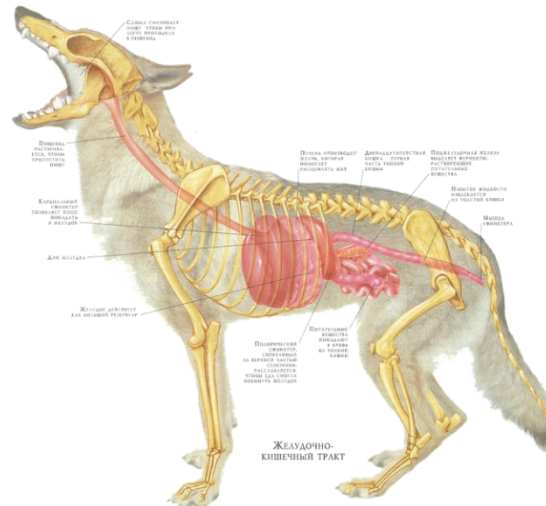
Фитофаги -Травоядные	Зоофаги - Хищные

## Особенности травоядных животных:

1. Нет клыков 
2. Хорошо развиты резцы для разгрызания
3. Плоские коренные зубы для перетирания пищи
4. Тщательно разжевывают пищу 
5. Небольшой сложный многокамерный желудок 
6. Вторичное пережевывание пищи
7. Длинная кишка 
8. Хорошо развита слепая кишка с бактериями

# Особенности хищных животных:

1. Развиты клыки 
2. Среди коренных зубов развит хищный
3. Глотают пищу кусками
4. Большой однокамерный желудок
5. Короткая кишка
6. Плохо развитая слепая кишка с бактериями





## Сравнительная характеристика плотоядных

### Паразиты

1. Меньше чем хозяин
2. Не приводят к быстрой гибели хозяина
3. Используют в пищу только часть хозяина
4. Хозяин используется как место обитания
5. Пассивный способ поимки хозяина
6. Использует 1-2 хозяев в течении жизни

### Хищные

1. Крупнее жертв
2. Быстро умерщвляют свои жертвы
3. Жертва съедается целиком
4. Жертва не используется как среда обитания
5. Активный способ поимки жертв
6. Съедает большое количество жертв