



**WORLD
ASTHMA DAY**

Что такое Бронхиальная Астма?

Бронхиальная Астма.



**WORLD
ASTHMA DAY**

- Бронхиальная астма (БА) - это хроническое воспалительное заболевание дыхательных путей, связанное с сужением бронхов различной степени выраженности.
- БА проявляется приступами удушья, свистящими хрипами в груди, одышкой, чувством заложенности в груди и кашлем.

Бронхиальная Астма в цифрах и фактах



**WORLD
ASTHMA DAY**

- По данным ВОЗ во всем мире БА страдают около **300 миллионов** человек.
- В Казахстане болеют около **10 000 человек**
- За последние годы наблюдается **увеличение заболеваемости**, особенно среди детей.



**WORLD
ASTHMA DAY**

Кто может заболеть Бронхиальной



Бронхиальная Астма.



**WORLD
ASTHMA DAY**

- Астмой нельзя заразиться от других людей
- Астмой можно заболеть в любом возрасте
- Часто бывает так, что в одной семье астмой страдают несколько человек



**WORLD
ASTHMA DAY**

ПРИЧИНЫ БРОНХИАЛЬНОЙ АСТМЫ?

Внутренние факторы:

- Генетическая предрасположенность
- Атопия/аллергия
- Гиперреактивность дыхательных путей
- Пол
- Рассовая/этническая принадлежность



Внешние факторы:

- Домашние аллергены
- Внешние аллергены
- Профессиональные (сенсibilизаторы)
- Курение
- Воздушные поллютанты
- Респираторные инфекции
- Паразитарные инфекции
- Социально-экономический статус
- Число членов семьи
- Диета и лекарства
- Ожирение



Воспалительные факторы

Раздражители

колебания температуры

упражнения



респираторные инфекции

аллергены

работа



холодный воздух

стресс и эмоции

табак

Другие

медикаменты

пища

желудочный рефлюкс



загрязнение

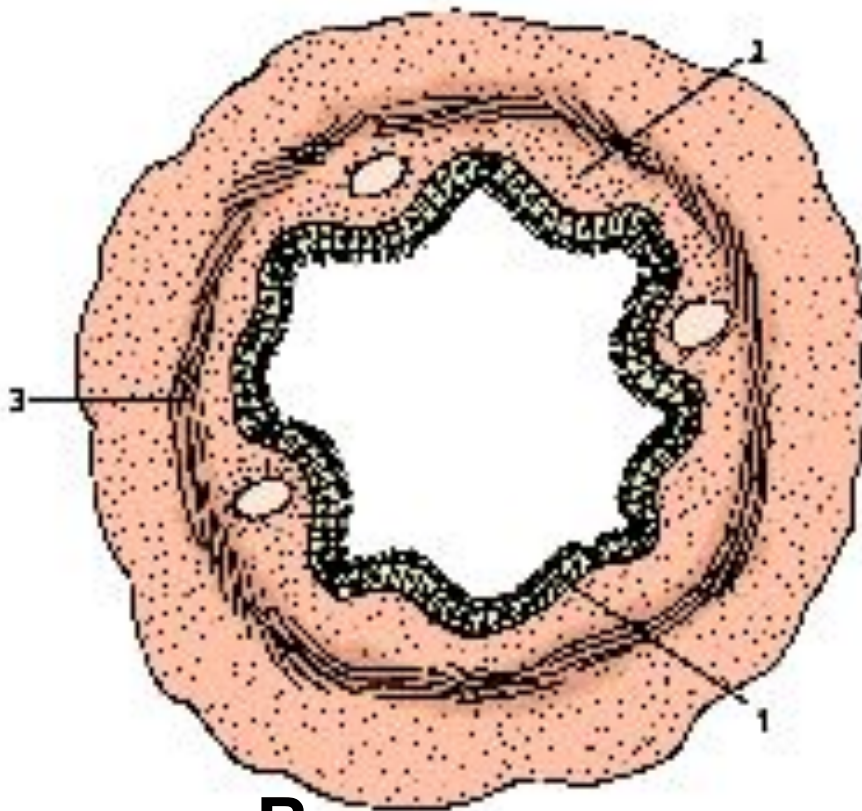
МЕХАНИЗМЫ СУЖЕНИЯ БРОНХОВ ПРИ АСТМЕ

- **Спазм** (сжатие) мышц (ранняя реакция).
- **Отек стенки бронхов** (возникает через 6-24 часа после поступления аллергена).
- **Закупорка слизью.**
- **Перестройка стенки бронха.**

Что происходит в бронхах при Бронхиальной астме?

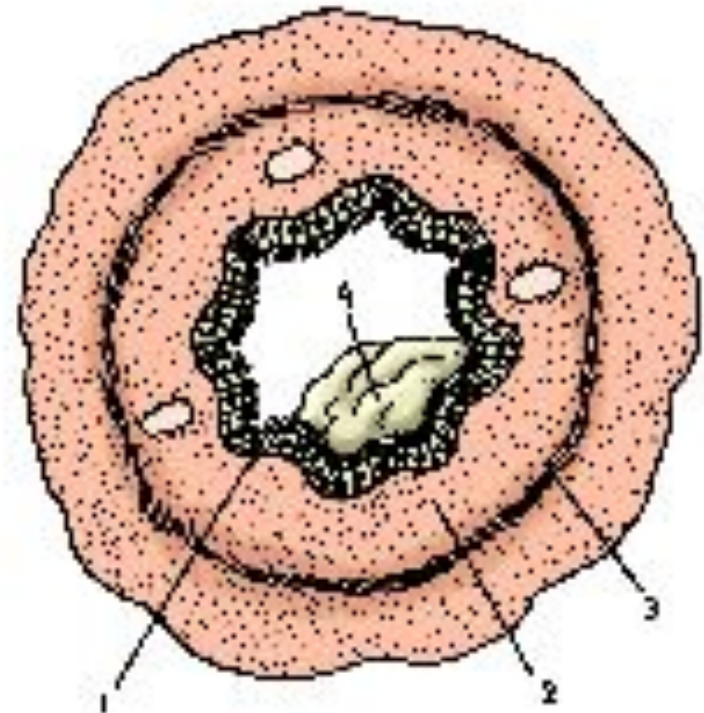
Бронх на поперечном разрезе:

1 - слизистая, 2 - подслизистая и 3 - мышечная оболочки



В

норме



При

астме

КАК ПРОЯВЛЯЕТСЯ АСТМА?



**WORLD
ASTHMA DAY**



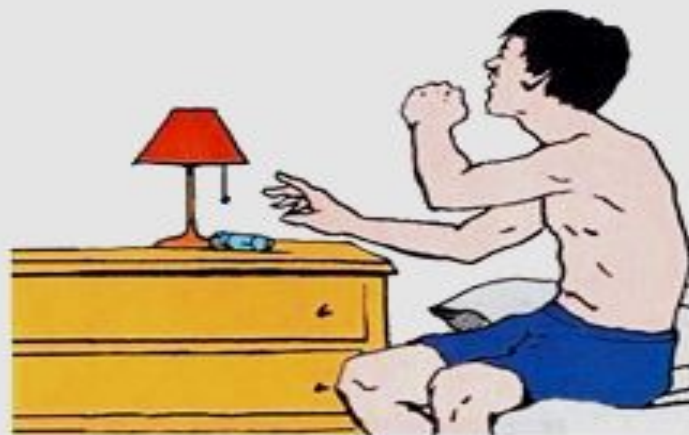
Заложенность в груди



Кашель



Удушье



Ночные пробуждения из-за кашля
или затрудненного дыхания

КАК ВЫЯВИТЬ Бронхиальную Астму?



Частота дневных и ночных приступов?

Приступы удушья, одышки?
Провоцируются контактом с аллергенами?

Наличие бронхиальной астмы у родственников?

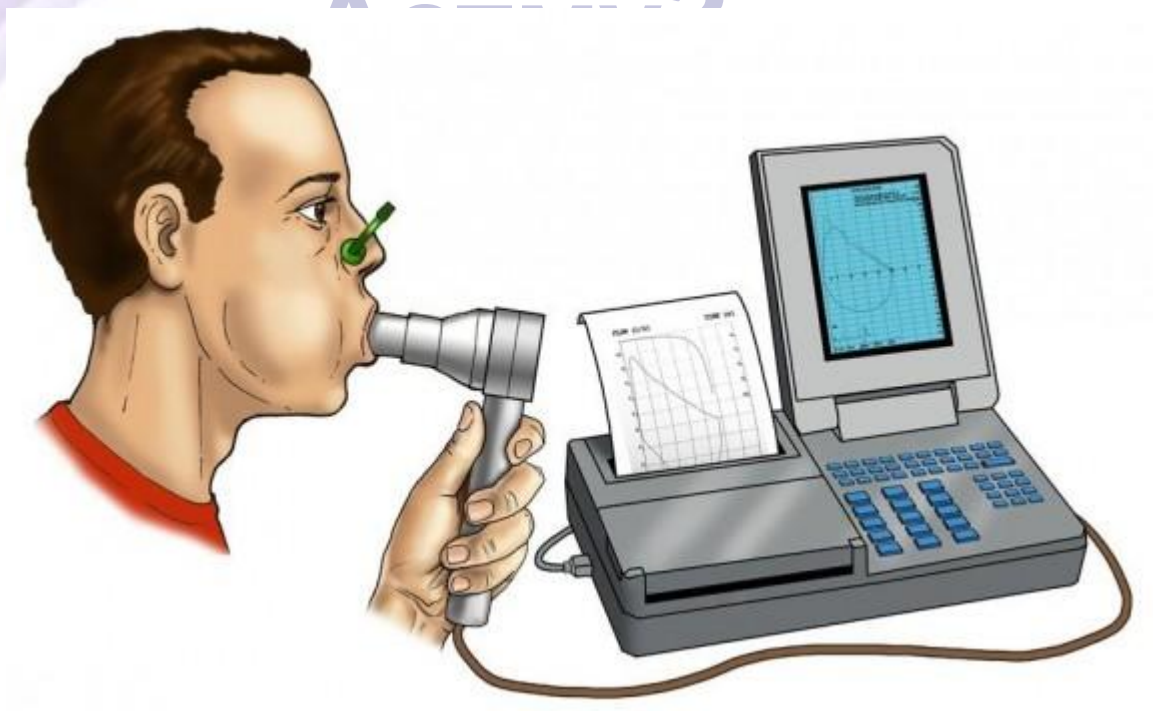
Сезонность заболевания?

Жалобы пациента и история жизни.

КАК ВЫЯВИТЬ Бронхиальную



**WORLD
ASTHMA DAY**



Спирография . Определение
объема легких и скорости

выдоха

КАК ВЫЯВИТЬ Бронхиальную Астму?



**WORLD
ASTHMA DAY**



**Пикфлоуметрия.
Пиковая скорость выдоха за 1
секунду.**

КАК ВЫЯВИТЬ Бронхиальную Астму?



**WORLD
ASTHMA DAY**

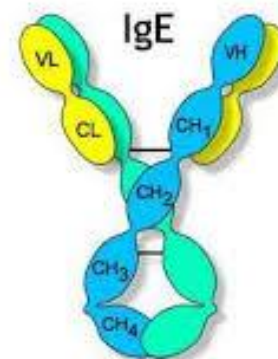


**Аллергические
пробы**

КАК ВЫЯВИТЬ Бронхиальную Астму?



**WORLD
ASTHMA DAY**



 More Healthy

Анализ крови на
иммуноглобулин E (IgE)



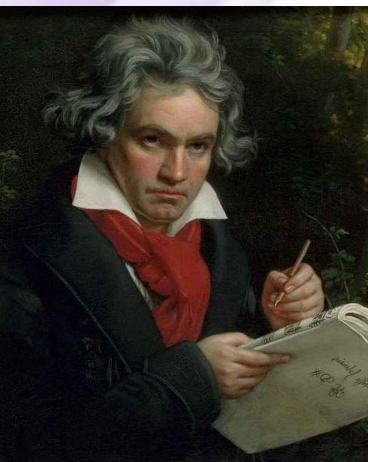
**WORLD
ASTHMA DAY**

**АСТМА – ЭТО НЕ
ПРИГОВОР!**

АСТМА И ЗНАМЕНИТОСТИ



**WORLD
ASTHMA DAY**



- Людвиг ван Бетховен
- Пятикратный олимпийский чемпион по биатлону Оле Эйнар Бьорндален
- Футболист Дэвид Бэкхэм
- Билл Клинтон, 42-й президент США





**WORLD
ASTHMA DAY**

Как лечить астму?

КАК ЛЕЧИТЬ АСТМУ?



**WORLD
ASTHMA DAY**

Существует единый
подход к лечению
принятый во всем мире.

**Глобальная стратегия
лечения и
профилактики
бронхиальной астмы.**



**GLOBAL STRATEGY FOR
ASTHMA MANAGEMENT AND PREVENTION**

NATIONAL INSTITUTES OF HEALTH
National Heart, Lung, and Blood Institute

REVISED 2002

ОСНОВНЫЕ ПУНКТЫ ЛЕЧЕНИЯ



**WORLD
ASTHMA DAY**

’ **Обучение в «Астма-школе»**

’ **Выявление и устранение
провоцирующих факторов
(аллергенов)**

’ **Применение базисных (основных)
препаратов**

’ **Предупреждение и лечение
обострений заболевания**

’ **Физические упражнения**



**WORLD
ASTHMA DAY**

Пути введения препаратов при БА

Ингаляционный

Пероральный
(таблетки)

Парентеральный
(внутримышечные,
внутривенные)

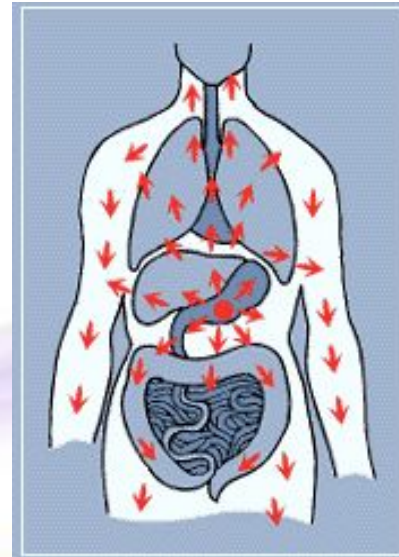
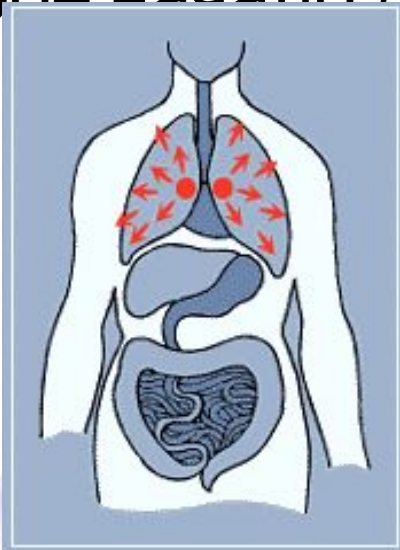


ИНГАЛЯЦИОННЫЙ ПУТЬ ВВЕДЕНИЯ



**WORLD
ASTHMA DAY**

- Высокие концентрации препарата в дыхательных путях.
- Минимальные побочные эффекты.
- Быстрое начало действия.



Лекарства для лечения астмы



- Базисные (основные, контролирующие) принимаются регулярно;
- Препараты для устранения симптомов и лечения обострений

Препараты базисной терапии



**WORLD
ASTHMA DAY**

- **Ингаляционные ИГКС в комбинации с β_2 агонистами длительного действия;**
- **Ингаляционные и системные ГКС;**
- **Антилейкотриеновые средства;**



**WORLD
ASTHMA DAY**

Ингаляционные ГКС

- бекламетазона дипропионат
(Беклазон)
- флутиказона пропионат
(Фликсотид)
- циклезонид **(Альвеско)**
- будесонид **(Пульмикорт)**



Комбинированные



препараты

WORLD ASTHMA DAY

Расширители бронхов + ИГКС:

Симбикорт, Буфомикс, Серетид, Релвар Эллипта, Эрфлюсал, Эйртек



Лечение при обострении БА



**WORLD
ASTHMA DAY**

В период **обострения** заболевания (учащение приступов кашля, усиление одышки, появление удушья) препараты принимаются через спейсеры или небулайзер.



СТЕПЕНИ КОНТРОЛЯ АСТМЫ



**WORLD
ASTHMA DAY**

За последние 4 недели у пациента были:	Контролируемая	Частично контролируемая	Неконтролируемая
1. Дневные симптомы чаще 2 раз в неделю	Нет	1-2 признака	3-4 признака
2. Любые ночные пробуждения из-за БА			
3. Потребность в препаратах скорой помощи чаще 2 раз в неделю			
4. Любые ограничения активности			



**WORLD
ASTHMA DAY**

Аллергический ринит при БА

При астме часто нарушается
носовое дыхание,

аллергический ринит,
требуется применение
назальных спреев:

- флутиказон фуроат
(Авамис)

- мометазона фуроат
(Назонекс)





**WORLD
ASTHMA DAY**

Профилактика инфекционных обострений при БА

- Противогриппозная вакцинация**
- Пневмококковая вакцинация**



Активный образ жизни при БА



**WORLD
ASTHMA DAY**

Физические нагрузки и занятия спортом полезны для пациентов с бронхиальной астмой!



Контролируй астму!



**WORLD
ASTHMA DAY**

**Соблюдение всех рекомендаций и
регулярный прием базисных препаратов
поможет добиться контроля над
заболеванием и избавит Вас от симптомов**

