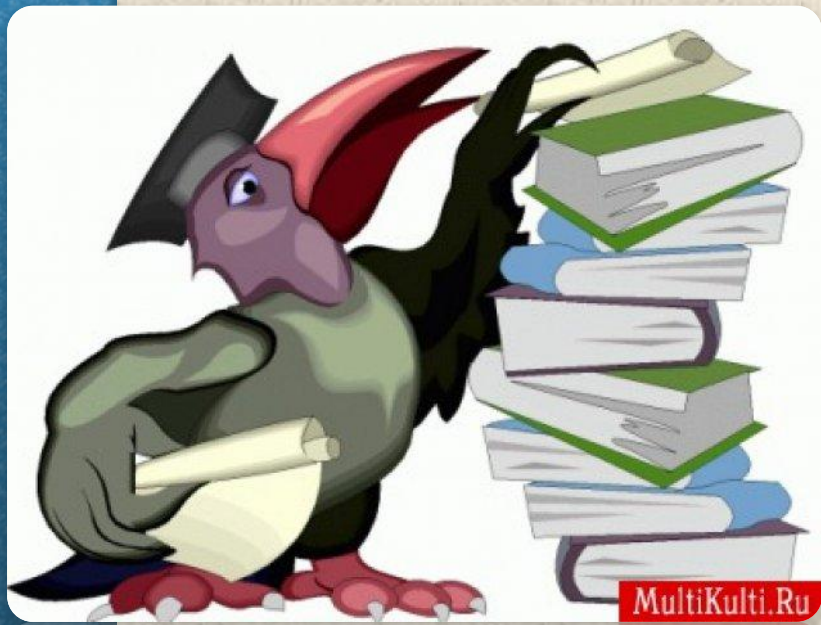


# ИТОГОВОЕ ПОВТОРЕНИЕ



Математика  
6 класс  
Вариант 2.

# Вычислите:

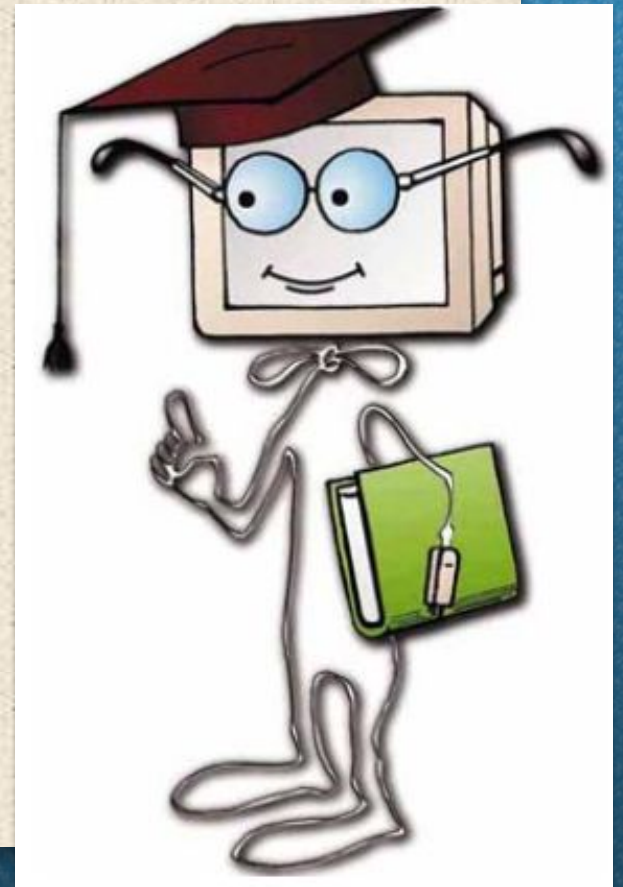
1)  $0,02976 : 0,024 + 0,296 \cdot 2,5$

2)  $2 \frac{4}{15} + 1 \frac{23}{30}$

$$2 \frac{4}{15} \cdot \frac{3}{7}$$

$$2 \frac{4}{15} : \frac{2}{3}$$

3)  $\left(5 \frac{2}{13} - 7 \frac{1}{39}\right) : \frac{73}{78}$



1) Укажите числа, кратные 3, удовлетворяющие неравенству  $123 \leq y \leq 132$ .

2) Найдите, сколько простых множителей имеет НОД(70;105).

3) Запишите число  $13\frac{169}{13}$  в виде натурального числа.



## Произведение средних = произведение крайних

1) Решите уравнение:

$$-2\left(0,3x + 2\frac{1}{4}\right) = -0,5x - 3,75$$

2) Реши пропорцию

$$\frac{12,3}{6} = \frac{7x}{-4,2}$$

Какую часть от высоты  
Останкинской башни  
составляет длина  
пизанской башни, если  
высота Останкинской  
башни 540 м, а длина  
Пизанской 56 м?

$$\frac{a}{b} \cdot 100\%$$





**1.** Укажи верную пропорцию:

1)  $15 : 27 = 80 : 16$

2)  $2\frac{2}{5} : 2\frac{3}{7} = 4\frac{4}{5} : 4\frac{6}{7}$

3)  $0,4 : 3 = 1,2 : 0,9$

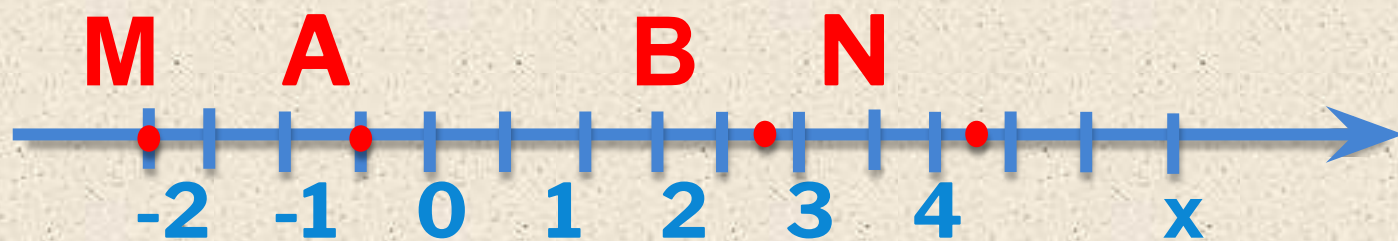
4)  $121 : 11 = 44 : 33$



**2** Найдите  $k$ ,

■ если  $k - \left| -3\frac{2}{5} \right| = \frac{17}{25}$

**1) Выбери верную запись**



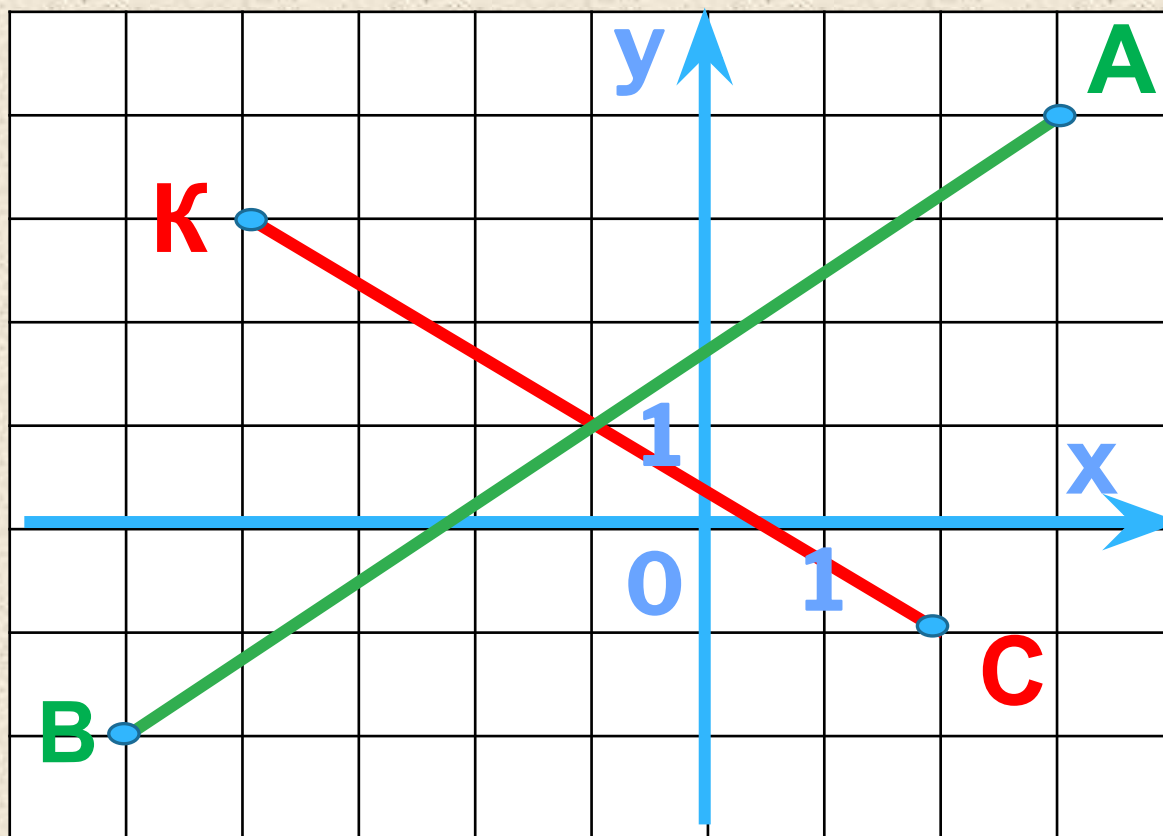
**1) B(-2,7); 2) A(-1); 3) M(3,21); 4) N(1,8)**

**2) Среди чисел выберите наименьшее**

$-2,1$ ;       $-3\frac{1}{2}$ ;       $0,007$ ;       $|-5,7|$



Назовите абсциссы точек А и В.  
Назовите ординаты точек С и К.



1) Упростите выражение

$$- 5 \left( \frac{1}{5} + \frac{2}{9} z \right) - 1,5 \cdot \left( 2 - \frac{20}{27} z \right)$$

и найдите его значение при  $z = -\frac{3}{8}$



2) Найдите число  $k$ ,  
если  $\frac{7}{15}$  от числа  $k$

равно  $\frac{3}{7}$  от числа 49.

Длина трёх пресмыкающихся 11,52 м.  
Длина варана составляет 11% длины анаконды, а длина крокодила в 3 раза больше длины варана. Найдите длину каждого пресмыкающегося.



анаконда	варан	крокодил	всего		
$x$	$+$	$0,11x$	$+$	$3 \cdot 0,11x$	$= 11,52 \text{ м}$



Определите пользуясь графиком движения:

- на каком расстоянии от города автомобиль догнал автобус;
- через сколько часов после выхода автобуса произошла встреча;
- на каком расстоянии друг от друга были автобус и автомобиль в 6 часов.