

ПОСТРОЕНИЕ ФАЛД, СКЛАДОК И СБОРОК НА ДЕТАЛЯХ ОДЕЖДЫ (ПАРАЛЛЕЛЬНАЯ И КОНИЧЕСКАЯ ТРАНСФОРМАЦИЯ).

*Дисциплина «Методы конструктивного
моделирования швейных изделий»*

*Преподаватель
Александрова С.Н.*

Техническое моделирование – это разработка модели на основе базовой конструкции путём:

- перевода вытачек из швов*
- построение рельефов, кокеток, отрезных бочков и других вертикальных и горизонтальных линий.*
- изменение степени прилегания и силуэтных форм.*
- развода составных частей изделия, создание форм, фалд и складок.*
- изменение формы, глубины горловины и воротника.*
- построение карманов и других мелких деталей.*



Техническое моделирование юбок.

55

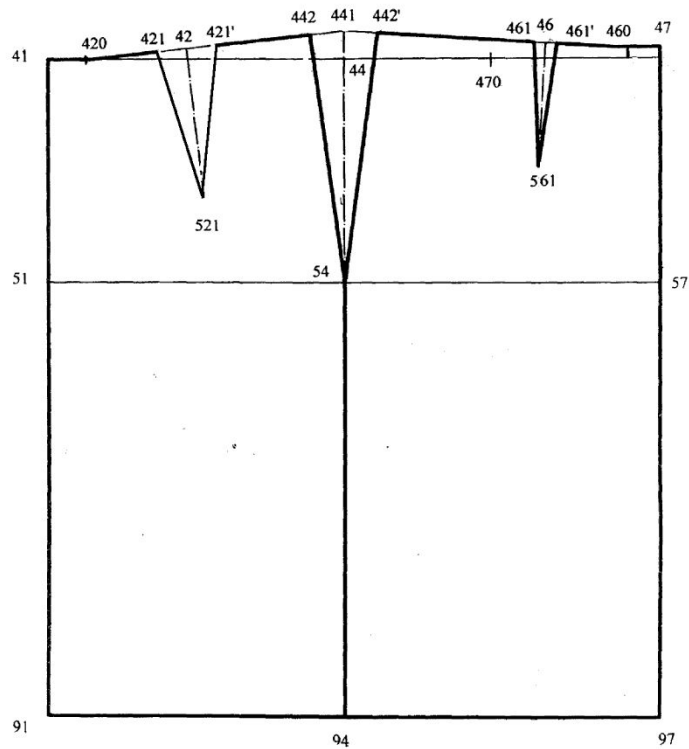
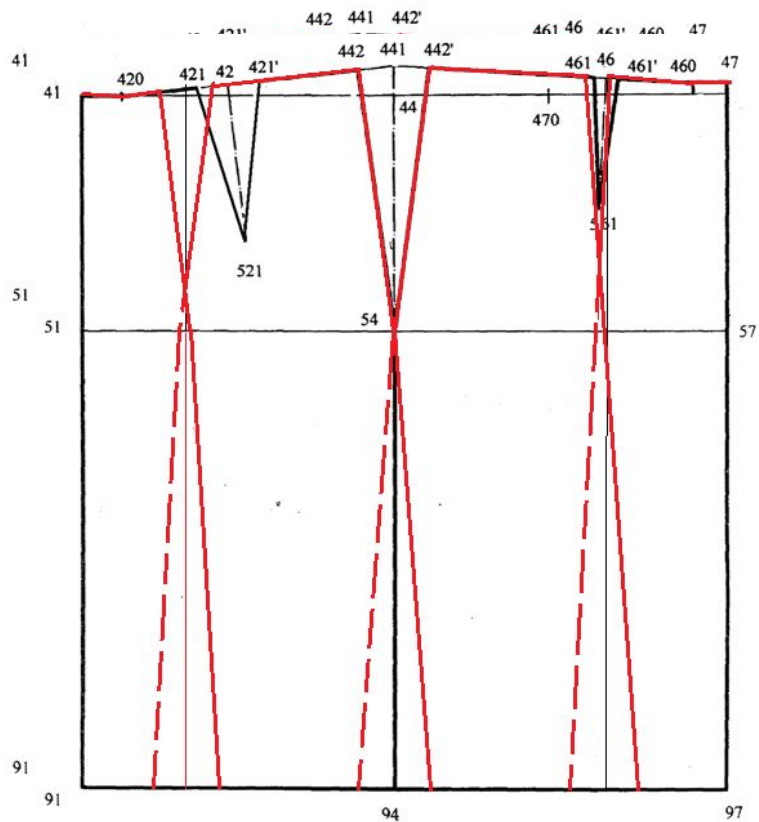


Чертёж базовой конструкции прямой юбки юбки



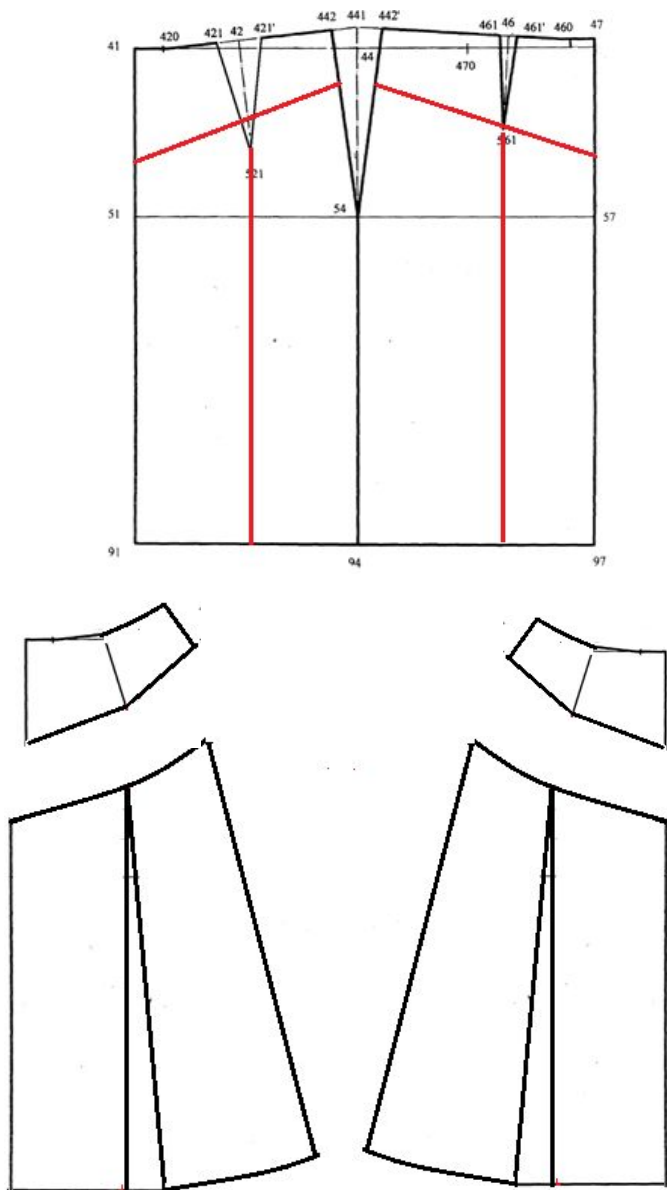
Многошовные юбки



Шестиклидная юбка



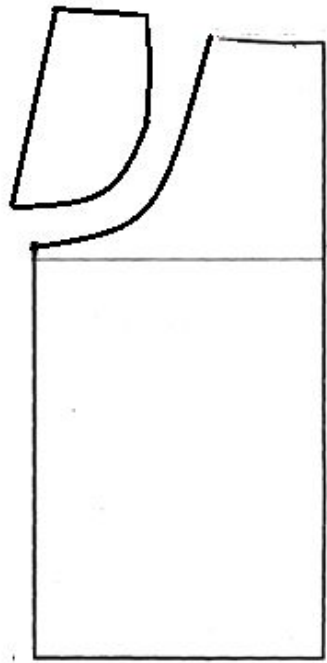
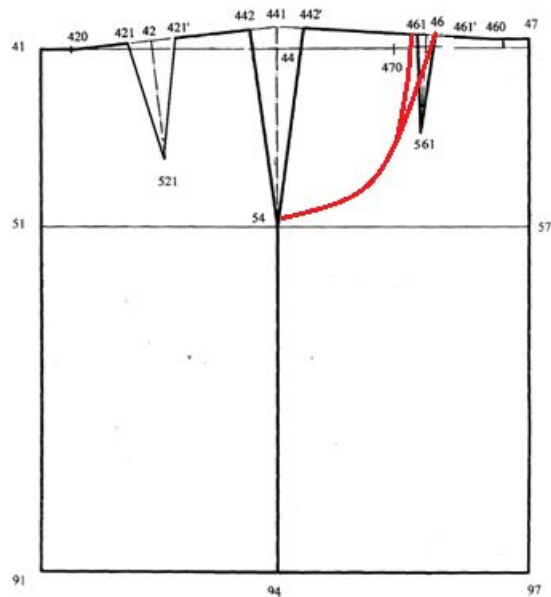
Юбка на кокетке



Построение фигурной кокетки и коническое разведение по низу



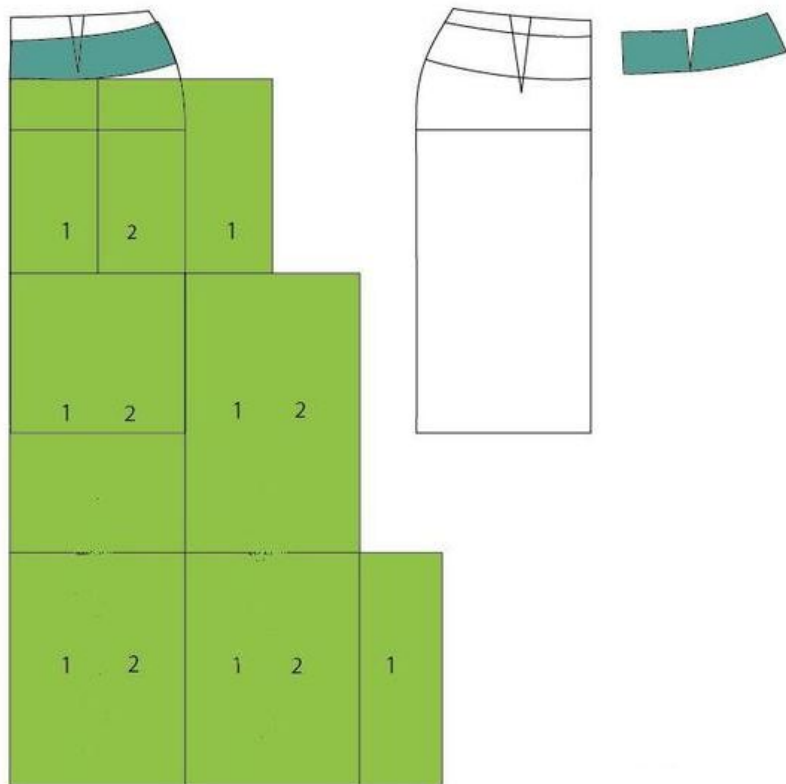
Юбка с отрезным бочком



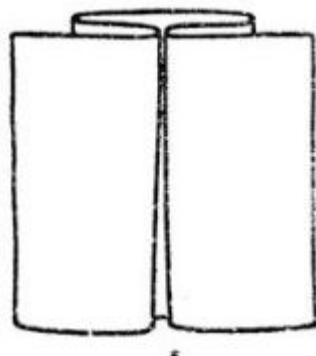
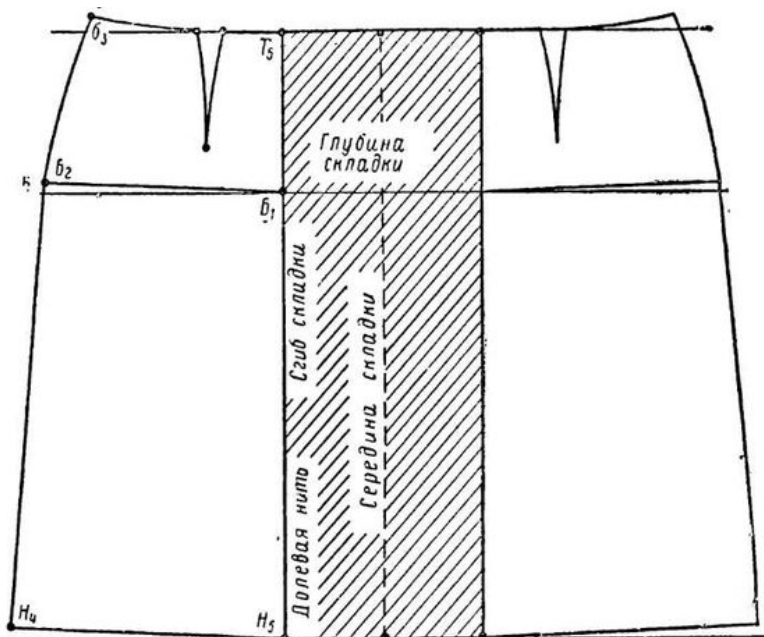
Построение кармана в линию отрезного бочка с переводом вытачки



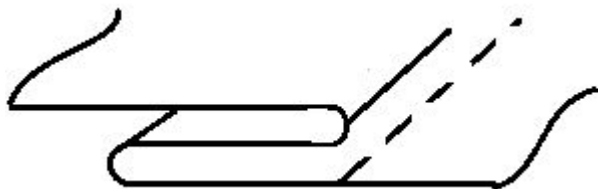
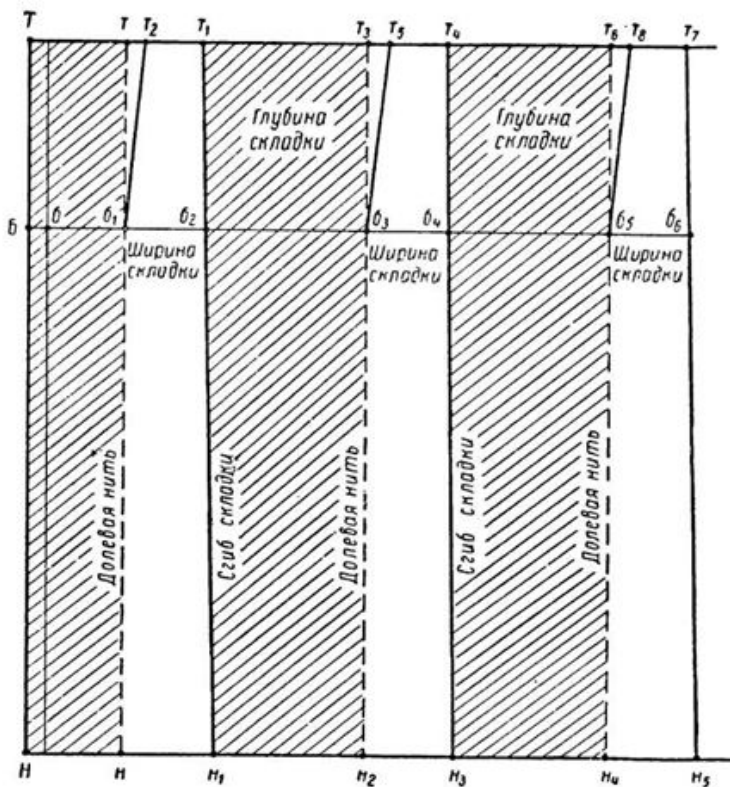
Многоярусная юбка со сборкой на кокетке



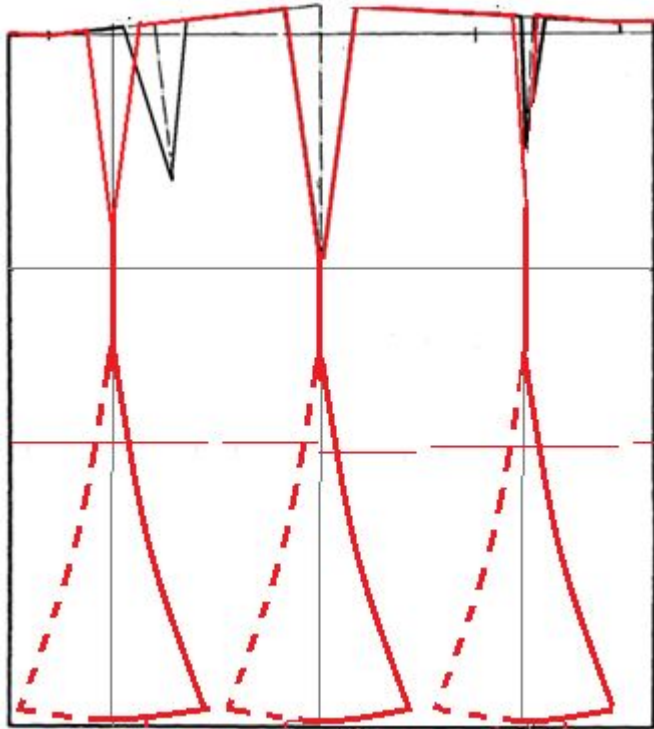
Юбка со встречной складкой на перед



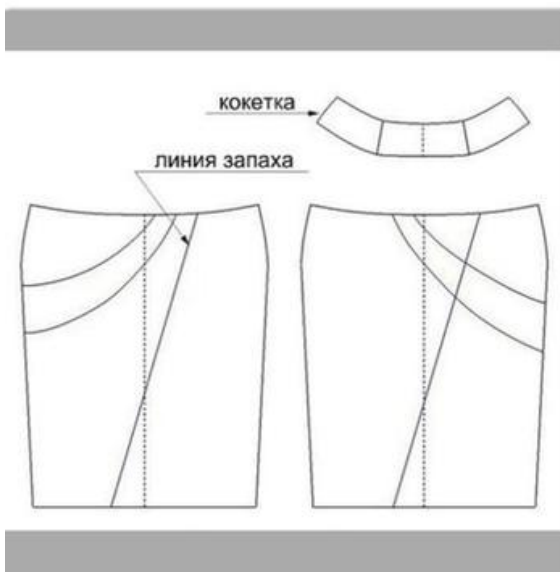
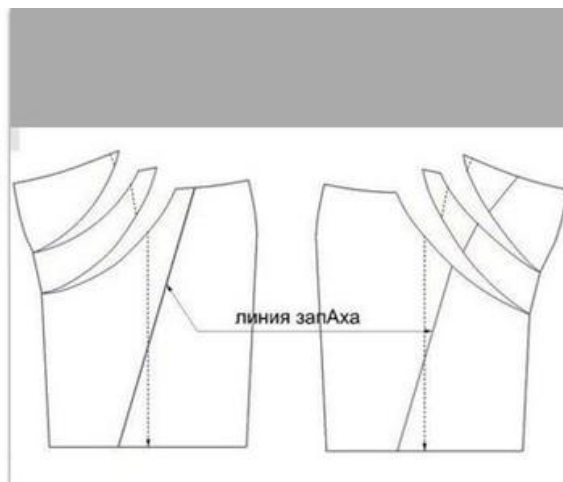
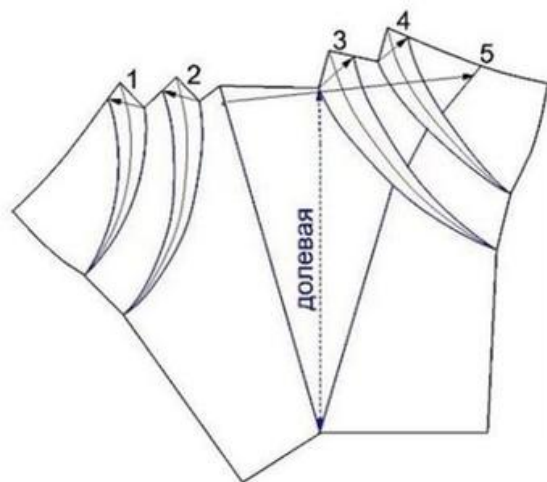
Юбка с односторонними складками вкруговую



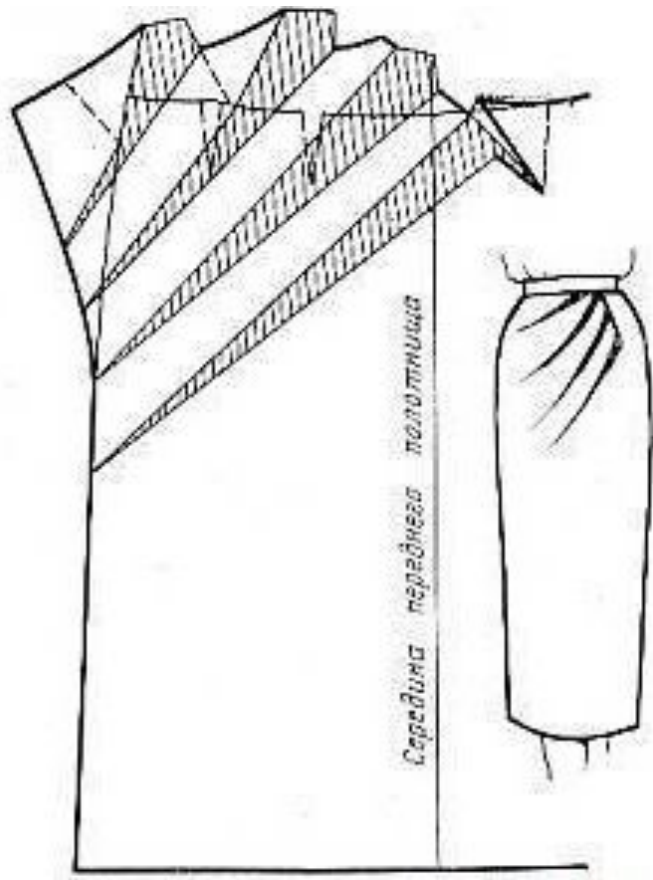
Шестиклинная юбка с фалдами «Годе»



Юбка на кокетке с драпировкой на перее



Юбка с асимметричной драпировкой на передне



Юбка с драпировкой на передне



Спасибо за внимание!

