

Министерство науки и высшего образования РФ
ФГБОУ ВО «ВГТУ»
Строительный факультет
Кафедра инноватики и строительной физики

Направление подготовки:
«Прикладная информатика»
Программа
«Технологии искусственного интеллекта»

Выпускающая кафедра

Выпускающей кафедрой по программе «Технологии искусственного интеллекта» является кафедра Инноватики и строительной физики.

Заведующий кафедрой

Суровцев Игорь Степанович
доктор технических наук,
профессор



Краткие сведения

Магистратура – второй уровень высшего образования, следующий после бакалавриата.

По окончании данного уровня, выпускнику выдается диплом об окончании высшего образования с присвоением степени «магистр». Магистерская программа **«Технологии искусственного интеллекта»** готовит специалистов широкого профиля в области методов искусственного интеллекта.

Срок обучения:

Очное — 2 года

(бюджет, контракт)

Руководитель программы

Головинский Павел Абрамович
доктор физико-математических наук, профессор, специалист в области теоретической физики, мате-матического моделирования сложных систем и нейросетевых методов искусственного интеллекта



Объекты профессиональной деятельности

Магистры и аспиранты принимают участие в фундаментальных исследованиях на базе ВГТУ, а также в актуальных проектах, где работают над прикладными разработками совместно с партнерами программы: компаниями Сбербанк, Яндекс, Тинькофф и Биокад.

Типы задач профессиональной деятельности:

Организационно-управленческий
Научно-исследовательский
Проектный

Требования к абитуриентам

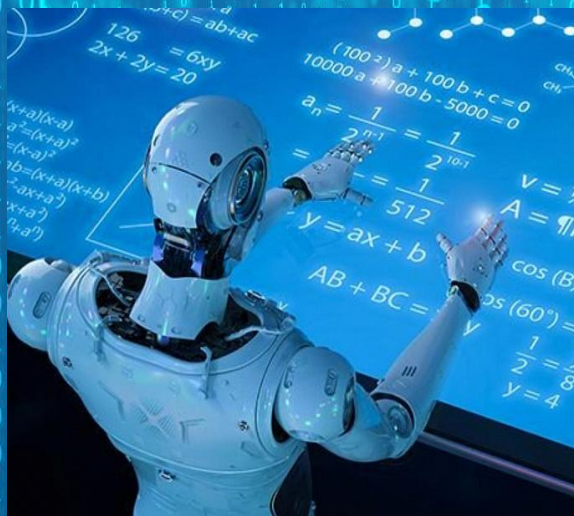
Обучаться в магистратуре могут лица, имеющие высшее образование (бакалавриат и специалитет).

Вступительные испытания:

Междисциплинарный экзамен.

Определяющие направление подготовки дисциплины:

- Основы искусственного интеллекта
- Системный анализ
- Блокчейн и криптовалюты
- Модели и методы анализа больших данных;
- Машинное обучение с Python
- Операционные системы, базы данных (1С) и прикладные программы
- Статистический анализ и случайные процессы
- Имитационное моделирование Системы нечеткой логики и нечеткого вывода
- Численные методы с Python
- Глубокое изучение с Python



Трудоустройство выпускников

Выпускники программы станут специалистами в области искусственного интеллекта и машинного обучения, анализа данных (Data Scientist), а также междисциплинарными исследователями проблем моделирования рассуждений, планирования поведения, принятия решений и анализа бизнес-процессов, которые являются источниками новых идей для разработки алгоритмов искусственного интеллекта

Контактные сведения:

Адрес:

394006, г. Воронеж, ул. 20-летия Октября, 84
учебный корпус №1.

Приемная комиссия:

тел. +7 (473) 271-53-15

394026, г. Воронеж, ул. Московский проспект, 14 учебный корпус №1.

Приемная комиссия:

тел. +7 (473) 246-40-67

Сайт: <http://cchgeu.ru/>

Кафедра «Инноватики и строительной физики»

394006, г. Воронеж, ул. 20-летия Октября, 84
учебный корпус №7, аудитория 7306.

Сайт:

http://cchgeu.ru/education/cafedras/kaf_iisf/

тел. +7 (473) 207-22-20 добавочный 5447

