



ИСК  
**ПЕТРО**  
ИНЖИНИРИНГ

**ООО «Инновационная Сервисная  
Компания «ПетроИнжиниринг»**

Ёмкость из нержавеющей стали в санно-вертолётном варианте с центробежным насосом с дизельным приводом и управляемым манифольдом для контроля движения жидкостей в ёмкости с электромагнитным контролем уровня в ёмкости.

## Назначение:

Хранения и приготовление технологических жидкостей;

Накопление, выравнивания свойств, хранение и контролируемой выдачи кислоты в линию плунжерного насоса при кислотной обработке нефтяных скважин в процессе их ремонта и восстановления продуктивности;

Климатическое исполнение позволяет выполнять работы при минимальной температуре окружающего воздуха минус 40 С;

Ряд конструктивных особенностей емкости РГС-25:

- Удобная при транспортировке. Масса в транспортном положении не более 5 тн.;
- Нержавеющая емкость объемом 25 м3 с контрольно –измерительными приборами;
- Пульт управления контрольно-измерительными приборами, для отслеживания во время приготовления и подачи кислоты;
- Кислотостойкий центробежный насос для химических производств PSI 6x5x11 со специальными уплотнениями;
- Дизельный электроагрегат АД-30-Т/400-1В для обеспечения электропитания кислотного насоса установки и контрольно-измерительных приборов

Место нахождения г. Усинск база ООО «ИСК «Петроинжиниринг» ул Промышленная 28/6, на территории базы находится 5 новых емкостей РГС-25.

# Схема расположения узлов и агрегатов ёмкости РГС-25

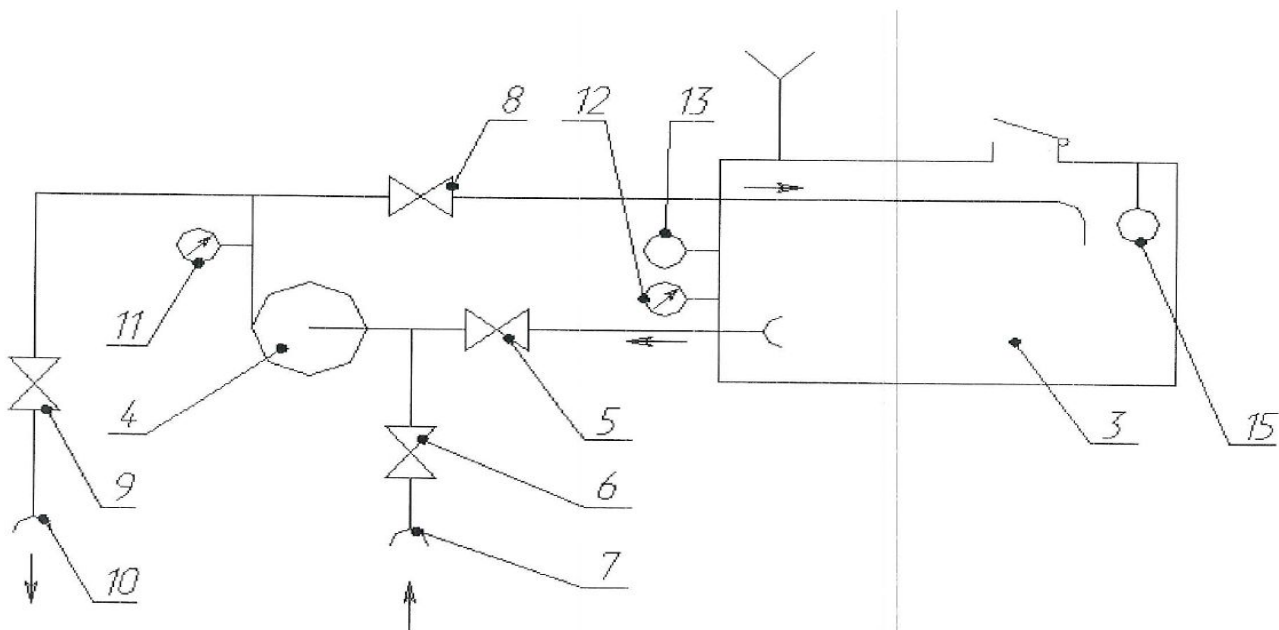


Рисунок 2. Гидравлическая схема емкости РГС-25.

# Схема расположения узлов и агрегатов ёмкости РГС-25

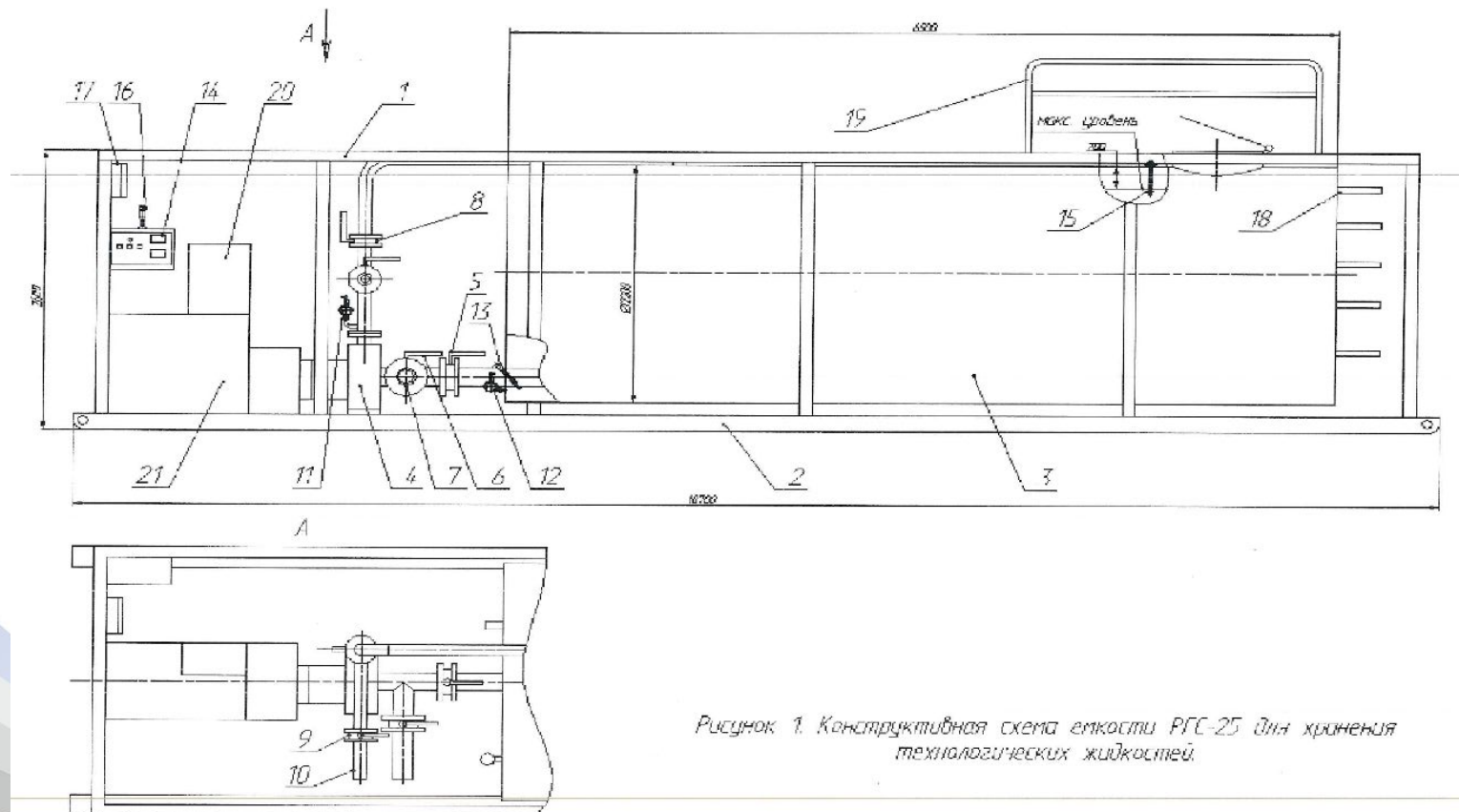


Рисунок 1. Конструктивная схема ёмкости РГС-25 для хранения технологических жидкостей.

# Схема расположения узлов и агрегатов ёмкости РГС-25

Обозначения на рисунках 1 и 2

- 1 – несущая рама
- 2 – салазки
- 3 – ёмкость
- 4 – насос
- 5 – задвижка
- 6 – задвижка
- 7 – штуцер
- 8 – задвижка
- 9 – задвижка
- 10 – штуцер
- 11 – датчик давления
- 12 – датчик уровня
- 13 – датчик температуры
- 14 – пульт управления контрольно-измерительными приборами и освещением
- 15 – датчик максимального уровня
- 16 – светозвуковой сигнализатор
- 17 – светодиодная фара
- 18 – тоннельная лестница
- 19 – перила
- 20 – пульт управления дизельного электроагрегата
- 21 – дизельный электроагрегат









1. Кислотостойкий центробежный насос  
ИСК



2. Пульт управления



3. Пульт управления

# Емкость для хранения растворов кислоты



Пластмассовая емкость 25 м<sup>3</sup>, предназначена для хранения раствора кислоты. Место нахождения 2 емкостей  
за ООО «ИСК «Петроинжиниринг» г Усинск ул Промышленная 28/6 в исправном состоянии, 1 емкость после  
обслуживания находится на станции Кожурово.





**Спасибо за внимание!**