

Особенности  
приемной кампании  
2020 года



# ФАКУЛЬТЕТ ГОСУДАРСТВЕННОГО И МУНИЦИПАЛЬНОГО УПРАВЛЕНИЯ

## НАПРАВЛЕНИЕ ПОДГОТОВКИ/ СПЕЦИАЛЬНОСТЬ

### БАКАЛАВРИАТ:

38.03.04 Государственное и муниципальное управление

---

39.03.03 Организация работы с молодёжью

---

### СПЕЦИАЛИТЕТ:

38.05.02 Таможенное дело

## ОСНОВА ОБУЧЕНИЯ

Бюджет | Коммерция  
40 мест | 90 мест

---

Бюджет | Коммерция  
18 мест | 17 мест

---

Коммерция  
150 мест

## ПЕРЕЧЕНЬ ЕГЭ

Русский язык  
Обществознание  
Математика  
(профильный уровень)

---

Русский язык  
Обществознание  
История

---

Русский язык  
Обществознание  
Профессиональное испытание  
«Экономика»



# ФАКУЛЬТЕТ ПОЛИТИКО-ПРАВОВОГО УПРАВЛЕНИЯ

## НАПРАВЛЕНИЕ ПОДГОТОВКИ/ СПЕЦИАЛЬНОСТЬ

### БАКАЛАВРИАТ:

40.03.01 Юриспруденция

41.03.01 Зарубежное регионоведение

41.03.04 Политология

42.03.01 Реклама и связи с  
общественностью

### СПЕЦИАЛИТЕТ:

40.05.01 Правовое обеспечение  
национальной безопасности

## ОСНОВА ОБУЧЕНИЯ

Бюджет	Коммерция
20 мест	70 мест

Бюджет	Коммерция
6 мест	44 места

Бюджет	Коммерция
10 мест	20 мест

Коммерция
35 мест

Коммерция
70 мест

## ПЕРЕЧЕНЬ ЕГЭ

Русский язык

Обществознание

История



# ФАКУЛЬТЕТ ЭКОНОМИКИ И УПРАВЛЕНИЯ

## НАПРАВЛЕНИЕ ПОДГОТОВКИ/ СПЕЦИАЛЬНОСТЬ

### БАКАЛАВРИАТ:

38.03.01 Экономика

38.03.02 Менеджмент

38.03.03 Управление персоналом

### СПЕЦИАЛИТЕТ:

38.05.01 Экономическая безопасность

## ОСНОВА ОБУЧЕНИЯ

Бюджет	Коммерция
20 мест	50 мест

Бюджет	Коммерция
20 мест	50 мест

Бюджет	Коммерция
20 мест	50 мест

Коммерция
100 мест

## ПЕРЕЧЕНЬ ЕГЭ

Русский язык

Обществознание

Математика  
(профильный уровень)



# ФАКУЛЬТЕТ СРЕДНЕГО ПРОФЕССИОНАЛЬНОГО ОБРАЗОВАНИЯ

## СПЕЦИАЛЬНОСТЬ

21.02.05 Земельно-имущественные отношения

38.02.01 Экономика и бухгалтерский учет (по отраслям)

40.02.01 Право и организация социального обеспечения

## ОСНОВА ОБУЧЕНИЯ

Бюджет	Коммерция
15 мест	60 мест

Бюджет	Коммерция
20 мест	55 мест

Бюджет	Коммерция
15 мест	60 мест

## НА БАЗЕ 11 КЛАССОВ

Поступление на основании среднего балла аттестата



# ФАКУЛЬТЕТ ВТОРОГО ПРОФЕССИОНАЛЬНОГО ОБРАЗОВАНИЯ

## НАПРАВЛЕНИЕ ПОДГОТОВКИ/ СПЕЦИАЛЬНОСТЬ

### **БАКАЛАВРИАТ:**

- 38.03.01 Экономика
- 38.03.02 Менеджмент
- 38.03.03 Управление персоналом
- 38.03.04 Государственное и муниципальное управление
- 40.03.01 Юриспруденция

### **СПЕЦИАЛИТЕТ:**

- 38.05.01 Экономическая безопасность
- 40.05.01 Правовое обеспечение национальной безопасности

## ФОРМА ОБУЧЕНИЯ

**Заочная, очно-заочная**  
(ускоренное обучение  
по индивидуальному плану  
на базе  
среднего профессионального  
или высшего образования)

## ОСНОВА ОБУЧЕНИЯ, ОСОБЕННОСТЬ ПОСТУПЛЕНИЯ

- **Коммерция**
- **Поступление по ЕГЭ и/или вступительным испытаниям вуза**



# ФАКУЛЬТЕТ МАГИСТРАТУРЫ И АСПИРАНТУРЫ

## НАПРАВЛЕНИЕ ПОДГОТОВКИ/ СПЕЦИАЛЬНОСТЬ

37.04.02 Конфликтология

38.04.01 Экономика

38.04.02 Менеджмент

38.04.03 Управление персоналом

38.04.04 Государственное и  
муниципальное управление

40.04.01 Юриспруденция

41.04.04 Политология

## ОСНОВА ОБУЧЕНИЯ

Бюджет	Коммерция
8 мест	17 мест

Бюджет	Коммерция
3 места	22 места

Коммерция
50 мест

Бюджет	Коммерция
3 места	22 места

Бюджет	Коммерция
4 места	21 место

Бюджет	Коммерция
10 мест	15 мест

Бюджет	Коммерция
10 мест	15 мест

## ФОРМА ОБУЧЕНИЯ, ОСОБЕННОСТЬ ПОСТУПЛЕНИЯ

- Очная - 2 года  
Заочная - 2,5 года
- Тестирование на основе ФГОС бакалавриата

# КТО ИМЕЕТ ПРАВО СДАВАТЬ ВСТУПИТЕЛЬНЫЕ ИСПЫТАНИЯ, ПРОВОДИМЫЕ ИНСТИТУТОМ САМОСТОЯТЕЛЬНО?

1. Дети-инвалиды, инвалиды
2. Иностранцы граждане
3. Поступающие на базе профессионального образования



**Вступительные испытания будут проводиться дистанционно с использованием платформы Zoom.**



# КУРСЫ ПО ПОДГОТОВКЕ К ВСТУПИТЕЛЬНОМУ ИСПЫТАНИЮ ПРОФЕССИОНАЛЬНОЙ НАПРАВЛЕННОСТИ ДЛЯ ПОСТУПАЮЩИХ НА СПЕЦИАЛЬНОСТЬ 38.05.02 ТАМОЖЕННОЕ ДЕЛО

**Сроки приема заявок:** до 20 июля 2020 года

**Продолжительность программы:** 30 часов

**Сроки проведения:** с 21 июля по 30 июля 2020 года

**Стоимость:** 4 800 руб./курс

**Занятия проводятся в дистанционном формате с помощью инструмента видеосвязи Zoom**

**Запись на курсы по телефону 8-800-234-84-64**



**МИНИМАЛЬНОЕ КОЛИЧЕСТВО БАЛЛОВ  
ЕГЭ / ВСТУПИТЕЛЬНЫХ ИСПЫТАНИЙ**

**40**

**РУССКИЙ ЯЗЫК**

**44**

**ОБЩЕСТВОЗНАНИЕ**

**40**

**ИСТОРИЯ**

**33**

**МАТЕМАТИКА**

**40**

**ИСПЫТАНИЕ ПРОФЕССИОНАЛЬНОЙ НАПРАВЛЕННОСТИ ПО  
"ЭКОНОМИКЕ" ДЛЯ ПОСТУПАЮЩИХ НА 38.05.02 ТАМОЖЕННОЕ ДЕЛО**

# ИНДИВИДУАЛЬНЫЕ ДОСТИЖЕНИЯ

ДО +10 БАЛЛОВ СУММАРНО

**+3 балла**

- наличие золотого знака отличия Всероссийского физкультурно-спортивного комплекса «ГТО» и удостоверения к нему
- чемпионы и призеры Олимпийских игр, Паралимпийских игр и Сурдлимпийских игр, чемпионы мира, чемпионы Европы, лица, занявшие первое место на первенстве мира, первенстве Европы по видам спорта, включенным в программы Олимпийских игр, Паралимпийских игр и Сурдлимпийских игр

**+5 баллов**

- наличие аттестата о среднем общем образовании **с отличием**, или аттестата о среднем (полном) общем образовании для награжденных **золотой медалью**, или аттестата о среднем (полном) общем образовании для награжденных **серебряной медалью**
- наличие диплома о среднем профессиональном образовании **с отличием**

**+ 7 баллов**

- победители или призеры регионального или заключительного этапа **всероссийской олимпиады школьников**
- победители или призеры **олимпиады школьников**
- победители или призеры отборочного этапа **олимпиады школьников, проводимой Академией**
- победители интеллектуального и (или) творческого конкурса, **проводимого ПИУ РАНХиГС**

# СТРУКТУРА БЮДЖЕТНОГО ПРИЕМА

## КВОТА 10%

- дети-инвалиды
- инвалиды I и II групп
- инвалиды с детства
- инвалиды вследствие военной травмы или заболевания, полученного в период прохождения военной службы
  - ветераны боевых действий
  - дети-сироты и дети, оставшиеся без попечения родителей

## КВОТА ДО 15%

квота приема на целевое обучение (целевая квота)

## ОБЩИЙ КОНКУРС

оставшиеся места после заполнения квотных

## ВНЕ БЮДЖЕТА

- гранты на обучение детей медицинских работников, непосредственно участвующих в оказании медицинской помощи гражданам, у которых выявлена COVID-19, и работающих в бригадах «скорой помощи» и в стационарах

Количество мест для приема по грантам  
в 2020 году:

- 38.03.01 Экономика - 2
- 38.03.02 Менеджмент - 2
- 38.03.03 Управление персоналом - 2
- 38.03.04 Государственное и муниципальное управление - 2
- 41.03.01 Зарубежное регионоведение - 2
- 41.03.04 Политология - 5
- 42.03.01 Реклама и связи с общественностью - 5

## **ГРАНТЫ ДЛЯ ДЕТЕЙ МЕДИЦИНСКИХ РАБОТНИКОВ, НЕПОСРЕДСТВЕННО УЧАСТВУЮЩИХ В ОКАЗАНИИ МЕДИЦИНСКОЙ ПОМОЩИ ГРАЖДАНАМ, У КОТОРЫХ ВЫЯВЛЕНА НОВАЯ КОРОНАВИРУСНАЯ ИНФЕКЦИЯ COVID-19, И РАБОТАЮЩИХ В БРИГАДАХ «СКОРОЙ ПОМОЩИ» И В СТАЦИОНАРАХ**

### **УСЛОВИЯ ПРЕДОСТАВЛЕНИЯ ГРАНТОВ:**

1. Количество баллов ЕГЭ по сумме 3 предметов в соответствии с перечнем вступительных испытаний по соответствующему конкурсу должно составлять **не менее 210 баллов**
2. Предоставление дополнительно следующих документов:
  - копия свидетельства о рождении;
  - копия **справки с места работы родителя**, подтверждающая его непосредственное участие в оказании медицинской помощи гражданам, у которых выявлена новая коронавирусная инфекция COVID-19

\* оригинал справки представляется грантополучателем в течение трех рабочих дней с даты его личного прибытия в Академию для обучения.



# КАК, ЧТО И КУДА ПОДАВАТЬ?

Отслеживайте конкурсную ситуацию на сайте [riu.ranepa.ru](http://riu.ranepa.ru) или ВКонтакте Абитуриент РАНХиГС/Саратов



- **ШАГ 1.** Зайти на официальный сайт Института [riu.ranepa.ru](http://riu.ranepa.ru) и нажать кнопку "ПОДАТЬ ДОКУМЕНТЫ"
- **ШАГ 2.** Зарегистрироваться в личном кабинете, указав **ДЕЙСТВУЮЩУЮ** электронную почту и номер телефона.
- **ШАГ 3.** Загрузить в личном кабинете следующие документы (сканированные копии/фото):
- **ШАГ 4.**
  - **Обязательные документы:**
    - паспорт
    - документ об образовании
    - фото (загружается в личный кабинет)
  - **Дополнительные документы:**
    - документы, подтверждающие поступление по квотам
    - портфолио
    - медицинская справка 086-У (только на очную форму)
- **ШАГ 5.** После завершения процедуры заполнения заявления вы можете его подписать 2 способами:
  - **если вам есть 18 лет** - на ваш телефон придет **СМС-код**, который необходимо будет ввести в специальное окно. Так будет осуществлена электронная подпись документов.
  - **если нет 18 лет**, необходимо распечатать заявление, подписать, отсканировать и загрузить в личный кабинет.

**Дополнительно оформлять электронную подпись НЕ ТРЕБУЕТСЯ!**

## СОТРУДНИК ПРИЕМНОЙ КОМИССИИ:

- проверяет загруженные в личный кабинет документы
- принимает или отклоняет (в случае, например, неполного предоставления документов) заявление
- созванивается по указанным номерам телефона с абитуриентом в целях уточнения необходимой информации о поступлении
- в случае принятия приемной комиссией заявления абитуриент появляется в списках поступающих на сайте [piu.ranepa.ru](http://piu.ranepa.ru)



# ПОСЛЕДОВАТЕЛЬНОСТЬ ПОСТУПЛЕНИЯ НА ПРОГРАММЫ

## БАКАЛАВРИАТА/СПЕЦИАЛИТЕТА НА ОЧНУЮ И ОЧНО-ЗАОЧНУЮ ФОРМЫ ОБУЧЕНИЯ





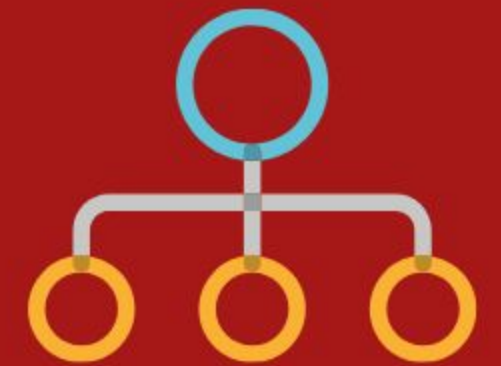
# ПОСЛЕДОВАТЕЛЬНОСТЬ ПОСТУПЛЕНИЯ НА ПРОГРАММЫ СРЕДНЕГО ПРОФЕССИОНАЛЬНОГО ОБРАЗОВАНИЯ



поступление без ЕГЭ на основании среднего балла аттестата

# ЧТО ТАКОЕ ПРОХОДНОЙ БАЛЛ?

- ЭТО СУММА БАЛЛОВ ЕГЭ ПОСЛЕДНЕГО ЗАЧИСЛЕННОГО НА БЮДЖЕТ ПО ДАННОМУ НАПРАВЛЕНИЮ ПОДГОТОВКИ ИЛИ СПЕЦИАЛЬНОСТИ
- ДЛЯ КОММЕРЧЕСКОЙ ОСНОВЫ НЕТ ПОНЯТИЯ "ПРОХОДНОЙ БАЛЛ", НО ЕСТЬ ДВА ОРИЕНТИРА: МИНИМАЛЬНЫЙ БАЛЛ ПО ПРЕДМЕТУ И КОЛИЧЕСТВО МЕСТ ДЛЯ ПРИЕМА
- ПРОХОДНОЙ БАЛЛ ПРЕДЫДУЩЕГО ГОДА НЕ МОЖЕТ БЫТЬ ВЕРНЫМ ОРИЕНТИРОМ ДЛЯ ТЕКУЩЕГО ГОДА



**ВУЗ НЕ УСТАНАВЛИВАЕТ ПРОХОДНОЙ БАЛЛ !!!**

# ЧТО ДЕЛАТЬ, ЕСЛИ ЕГЭ НЕ ОПРАВДАЛИ ОЖИДАНИЯ?

Поступление на  
специальность  
38.05.02  
Таможенное дело

Необходимо только  
**2 ЕГЭ:**  
- русский язык  
- обществознание

Поступление на  
договор с  
рассрочкой платежа

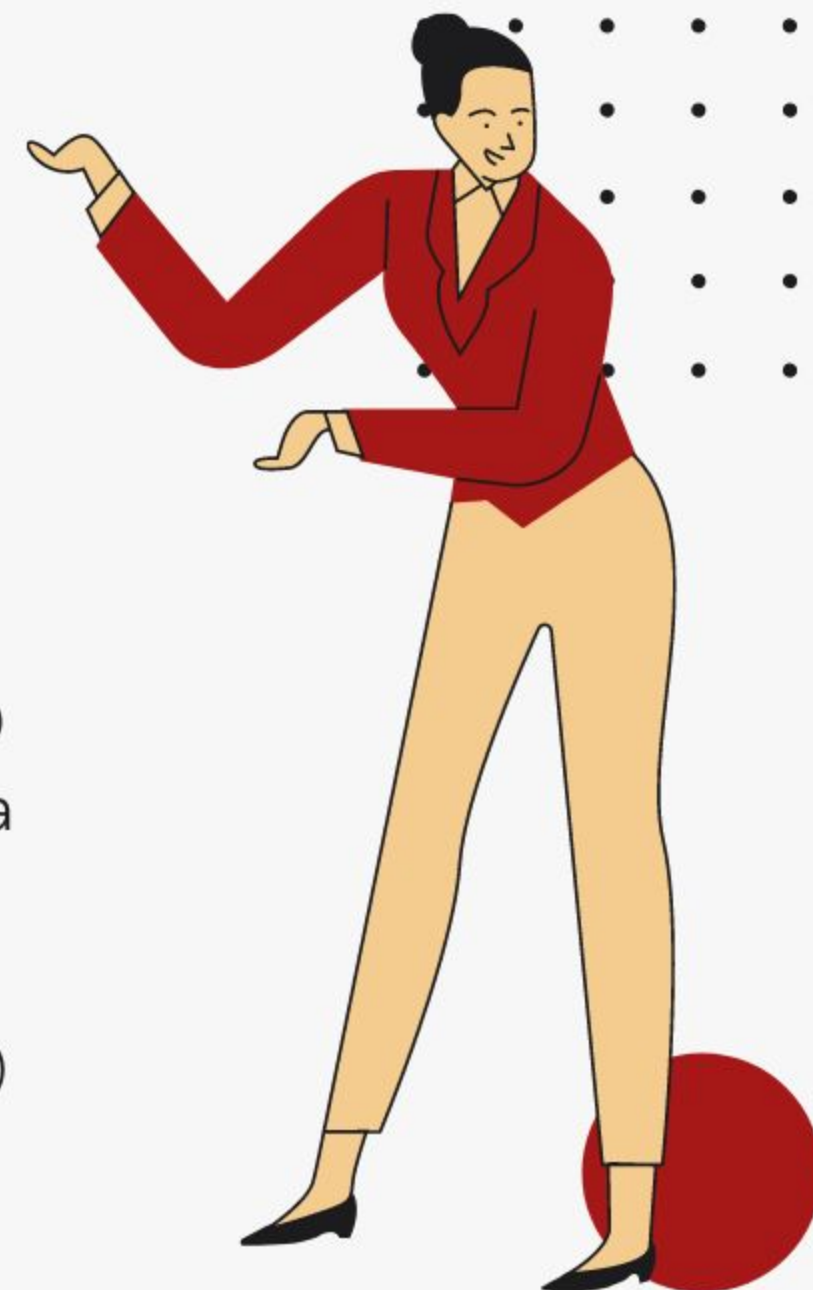
На очной форме  
обучения  
предоставляется  
возможность  
**ежемесячной** оплаты

Поступление на бюджет  
на очно-заочную,  
заочную форму  
обучения

- 40.03.01 Юриспруденция  
- 40.05.01 Правовое  
обеспечение национальной  
безопасности

Поступление на  
программы СПО

На специальности СПО  
поступление **без ЕГЭ** на  
основании среднего  
балла аттестата  
(есть бюджетные места)



# СТОИМОСТЬ ОБУЧЕНИЯ

## Программы среднего профессионального образования

	стоимость со скидкой (средний балл аттестата более 3,5 )	полная стоимость (средний балл аттестата менее 3,5)
Земельно-имущественные отношения	56 752 руб./год	70 940 руб./год
Экономика и бухгалтерский учет (по отраслям)	52 152 руб./год	65 190 руб./год
Право и организация социального обеспечения		

## Бакалавриат/специалитет ОЧНАЯ ФОРМА

полная стоимость (менее 148 баллов)	стоимость со скидкой (от 148 до 179 баллов)	стоимость со скидкой (от 180 до 219 баллов)	стоимость со скидкой (от 220 баллов и более)
105 820 руб./год	95 238 руб./год	89 946 руб./год	84 656 руб./год

## Бакалавриат/специалитет ОЧНО-ЗАОЧНАЯ, ЗАОЧНАЯ ФОРМА

ВСЕ направления подготовки/специальности - 41 800 руб./год

## Магистратура

Очная форма - 101 844 руб./год  
(при набранных баллах не менее 60)

Заочная форма - 45 800 руб./год

# ПРИМЕР РАССРОЧКИ ОПЛАТЫ ЗА ОБУЧЕНИЯ\*

**Бакалавриат/специалитет ОЧНАЯ ФОРМА**

**СТОИМОСТЬ СО СКИДКОЙ  
(от 180 до 219 баллов)**

- 89 946 руб./год (44 973 руб./семестр)

**оплата 1.**

**(первоначальный  
взнос не менее 25%)**

- 11 244 руб. до 30 августа 2020 года

**оплата 2.**

- 8 500 руб. до 30 сентября 2020 года

**оплата 3.**

- 8 500 руб. до 30 октября 2020 года

**оплата 4.**

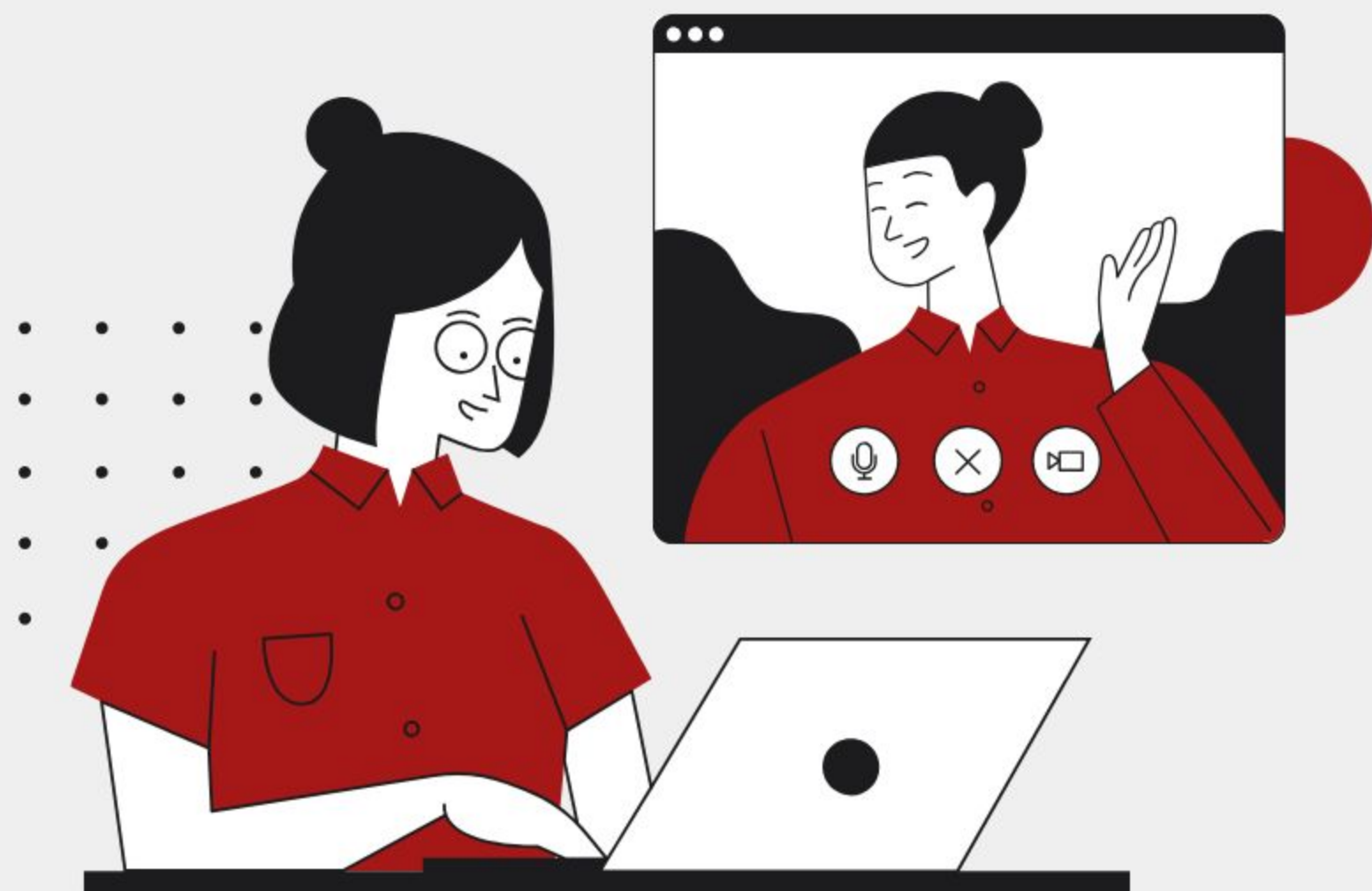
- 8 500 руб. до 30 ноября 2020 года

**оплата 5.**

- 8 229 руб. до 15 декабря 2020 года

**\*заявления о рассрочке необходимо подать до 28 августа 2020 года в приемную комиссию**

# Ежедневная online консультация по поступлению



Консультации на платформе **ZOOM**

по предварительной записи на сайте [piu.ranepa.ru](http://piu.ranepa.ru)  
или по телефону **8-800-234-84-64**

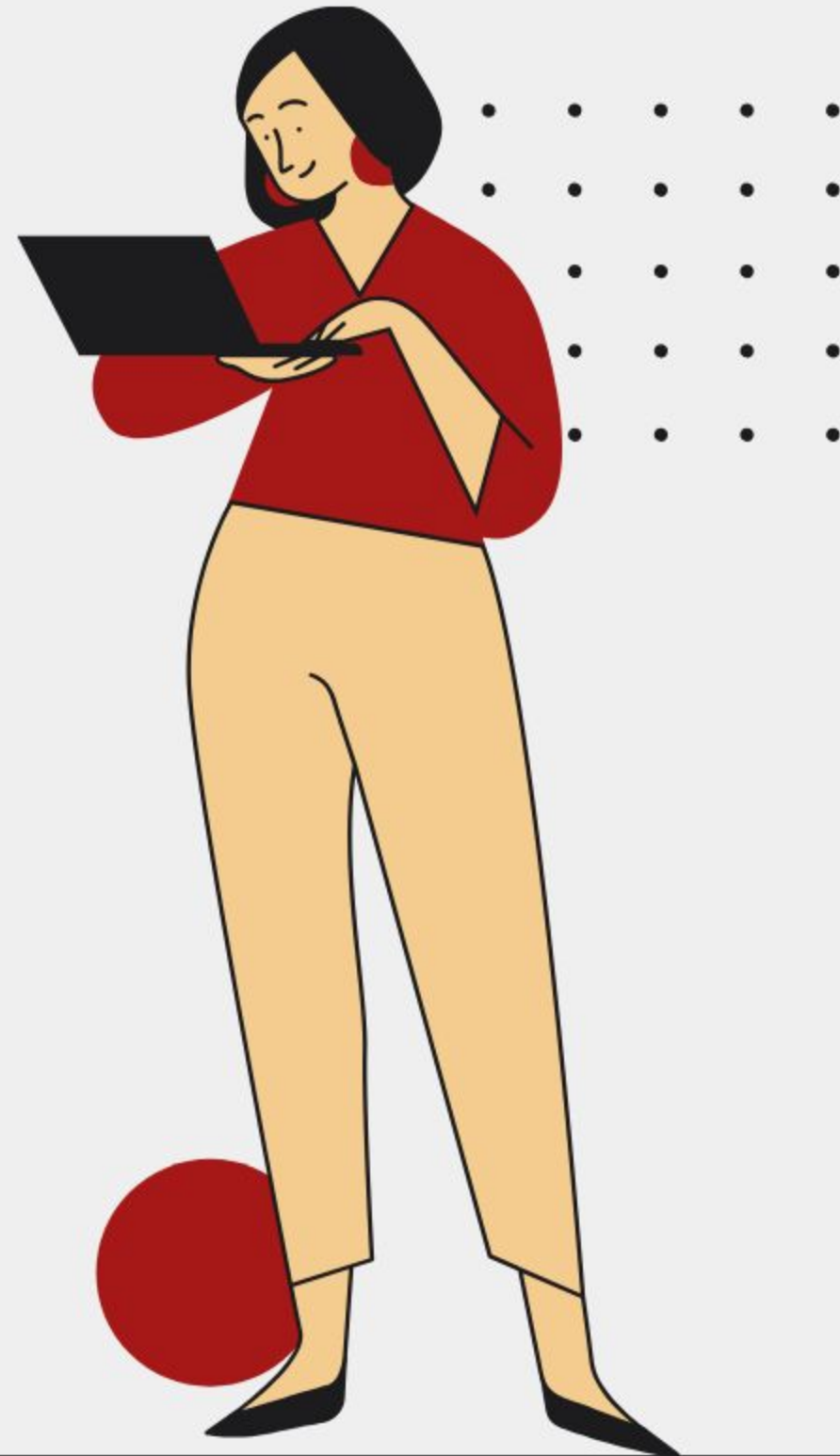
1. Оставь заявку
2. Подключись к конференции  
Идентификатор конференции: 796 6373 4189  
Пароль: 12345
3. Общайся в реальном времени с приемной комиссией!

**Задавай вопросы, получай ответы!**

График проведения  
консультаций

ежедневно  
с 14.00 до 14.40  
с 16.00 до 16.40

# ЕСЛИ У ВАС ВОЗНИКЛИ ВОПРОСЫ, ПРИЕМНАЯ КОМИССИЯ ПОВОЛЖСКОГО ИНСТИТУТА УПРАВЛЕНИЯ РАНХИГС ГОТОВА НА НИХ ОТВЕТИТЬ:



**Email**

priem-piu@ranepa.ru



**Website**

www.piu.ranepa.ru



**Телефон**

8-800-234-84-64, (8452) 65-37-30



**Группа  
ВКонтакте**

Абитуриент РАНХиГС/Саратов



**Инстаграм**

piu\_abiturient