

О некоторых актуальных вопросах лямблиозной инвазии

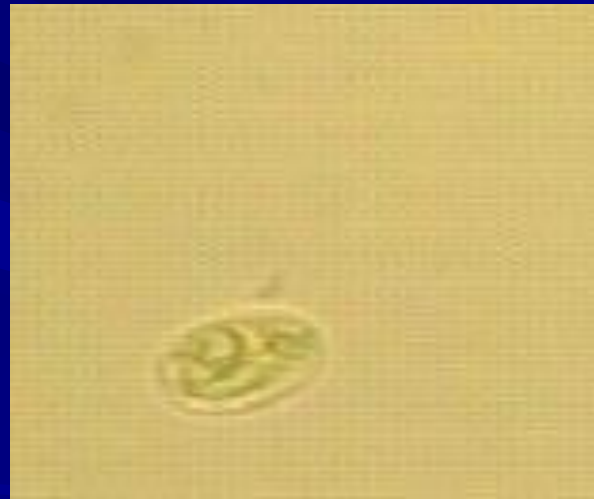
Новикова Т.В. Лабутина Е. Ю.
Вологодская государственная
молочнохозяйственная академия
им. Н.В. Верещагина
Управление Роспотребнадзора по
Вологодской области.
Россия

Возбудитель лямблиоза:

Lamblia intestinalis (*Giardia intestinalis*)

Вегетативная форма

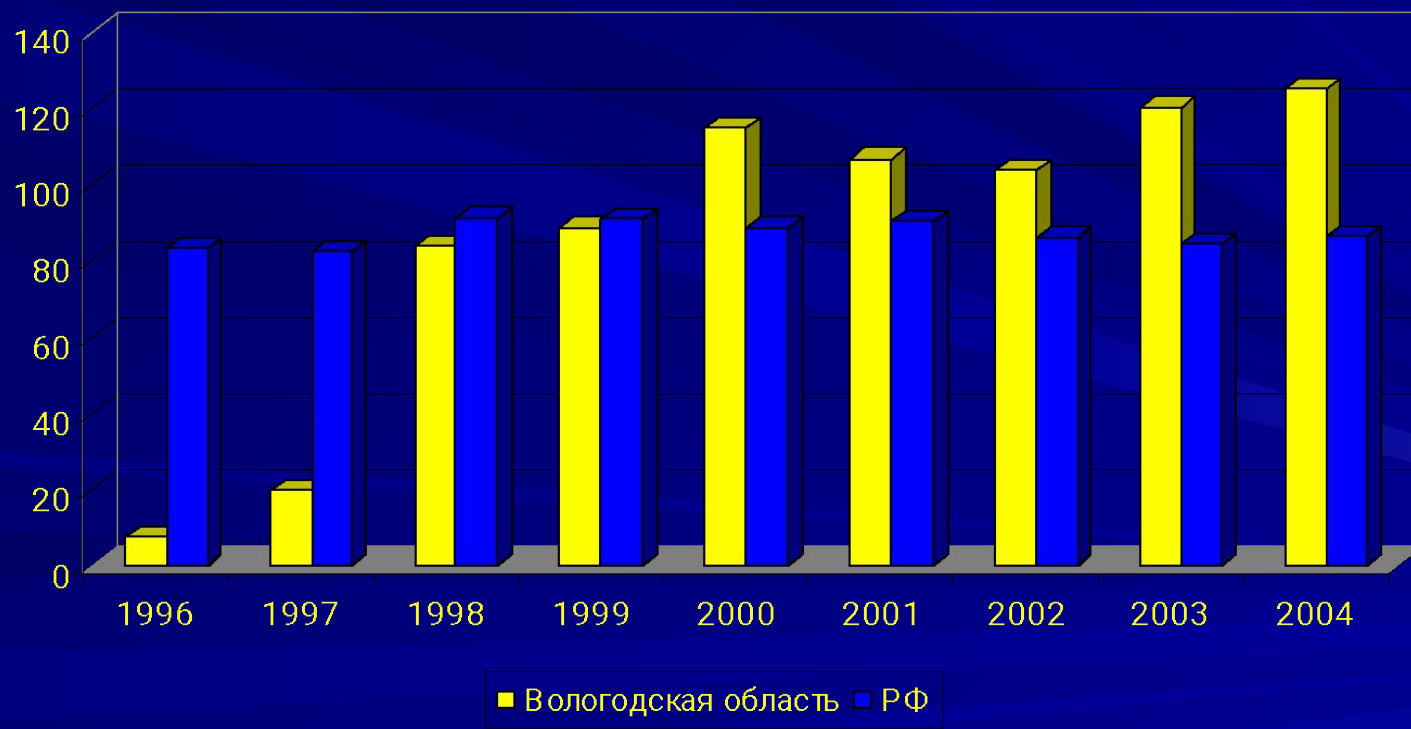
Цистная форма



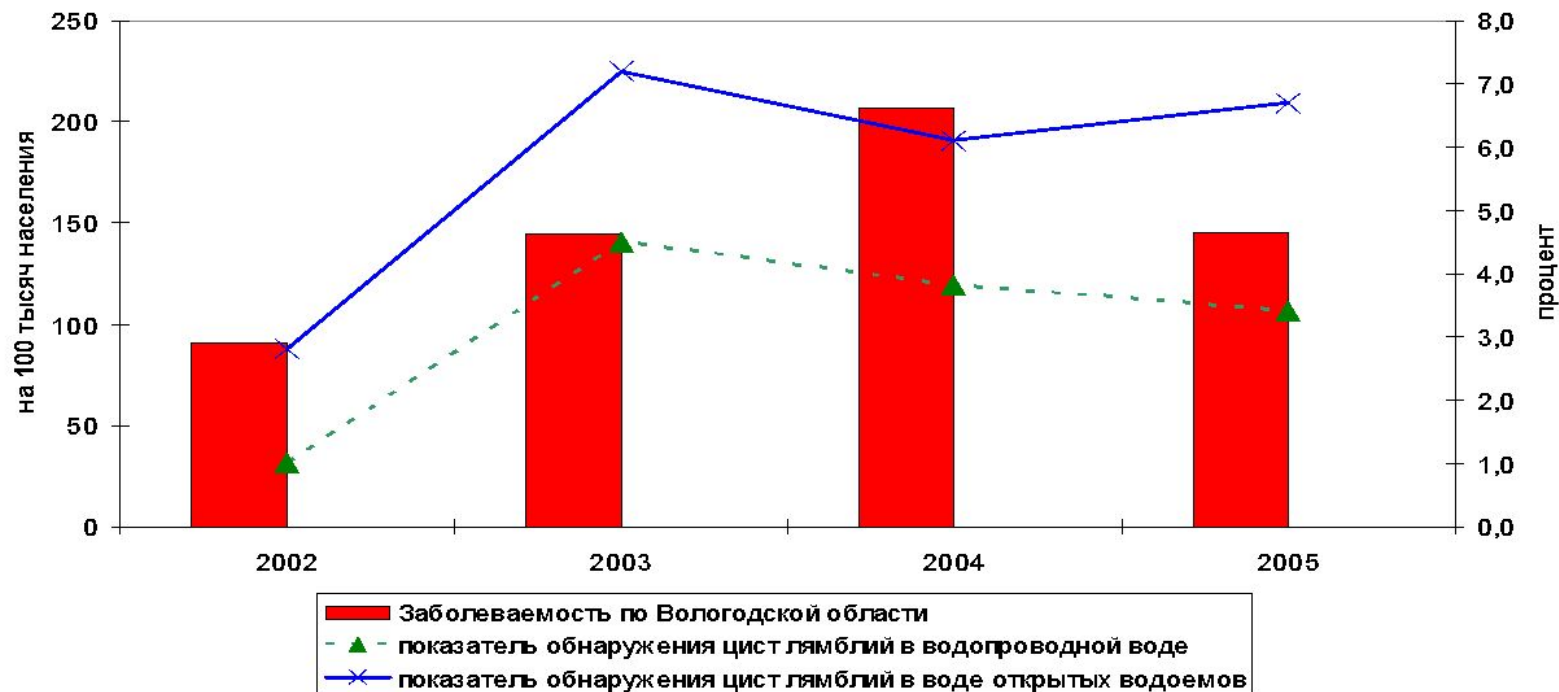
Уровень зараженности животных разных видов *Lamblia* sp.

- Собаки 3,0 - 15%
- Кошки 4,0 – 4,7%
- Свиньи 2,85%
- Овцы 6,95%
- Крупный рогатый скот 4 - 42,2%
- Лямблиоз зарегистрирован у медведей, барсуков, а также у птиц и рептилий.

Динамика заболеваемости лямблиозом населения г. Вологды. (на 100тыс. населения)



Динамика заболеваемости лямблиозом в Вологодской области и выделение цист лямблий из водных объектов



Уровень зараженности *Lambliа* сп. домашних плотоядных в Вологодской области

- Собаки $4,38 \pm 1,96\%$
- Кошки $3,26 \pm 1,56\%$

Сравнительные результаты двух методов диагностики лямблиоза

