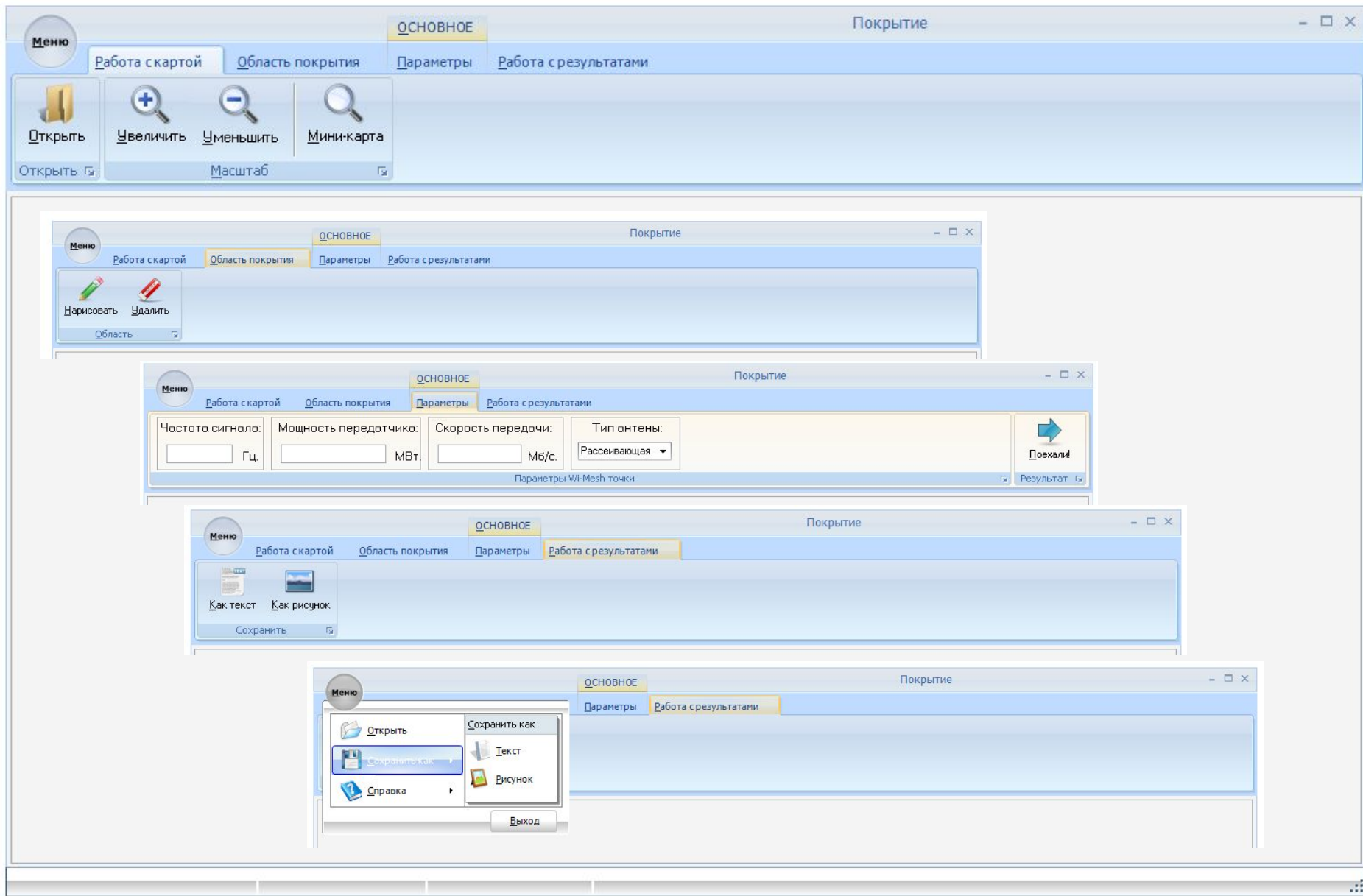
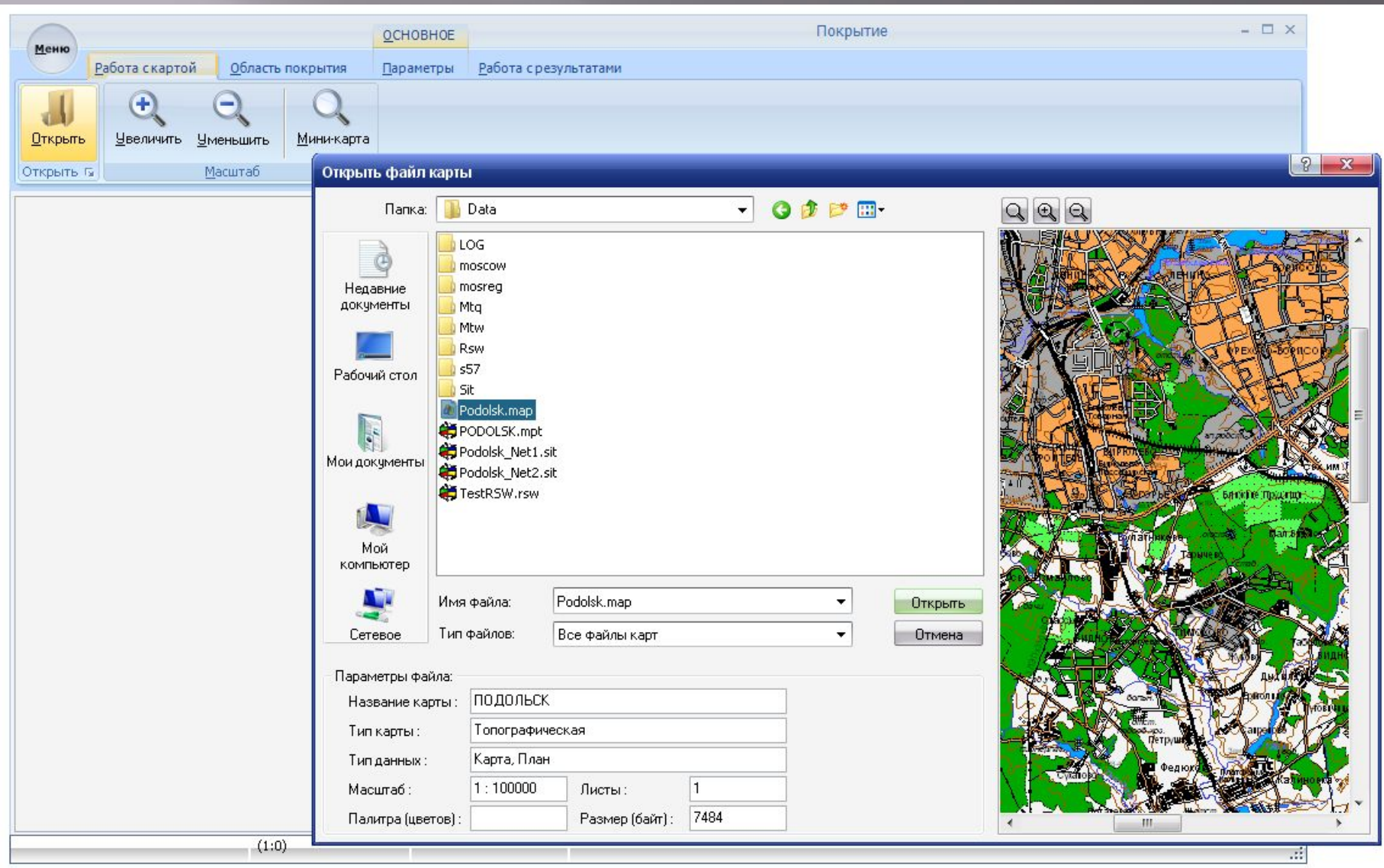


ИНТЕРФЕЙС ПРОГРАММЫ



Работа программы



Работа программы

The screenshot displays a GIS application window titled "Покрытие" (Coverage). The interface includes a menu bar with "Меню" (Menu) and a toolbar with "Нарисовать" (Draw) and "Удалить" (Delete) buttons. The main workspace shows a map of a city area with various colored overlays representing different types of objects. A dialog box titled "Покрытие" (Coverage) is open, displaying the following statistics for the selected area:

- Выбранная область содержит:
- 242 линейных объектов
- 209 площадных объектов
- 220 векторных объектов
- 40 точечных объектов
- 18 подписей


The dialog box has an "OK" button at the bottom. The status bar at the bottom of the window shows the coordinates "Find in map : 256/26939 (16804155)" and the scale "ПОДОЛЬСК (1:100000)".

Работа программы

Меню Покрытие

Работа с картой Область покрытия Параметры Работа с результатами

Частота сигнала: Гц Мощность передатчика: МВт Скорость передачи: Мб/с Тип антенны: Рассеивающая

 **Поехали!**

Параметры Wi-Mesh точки Результат

Необходимо: точек

Координаты:

Wi-Fi точка № 1
X:
Y:

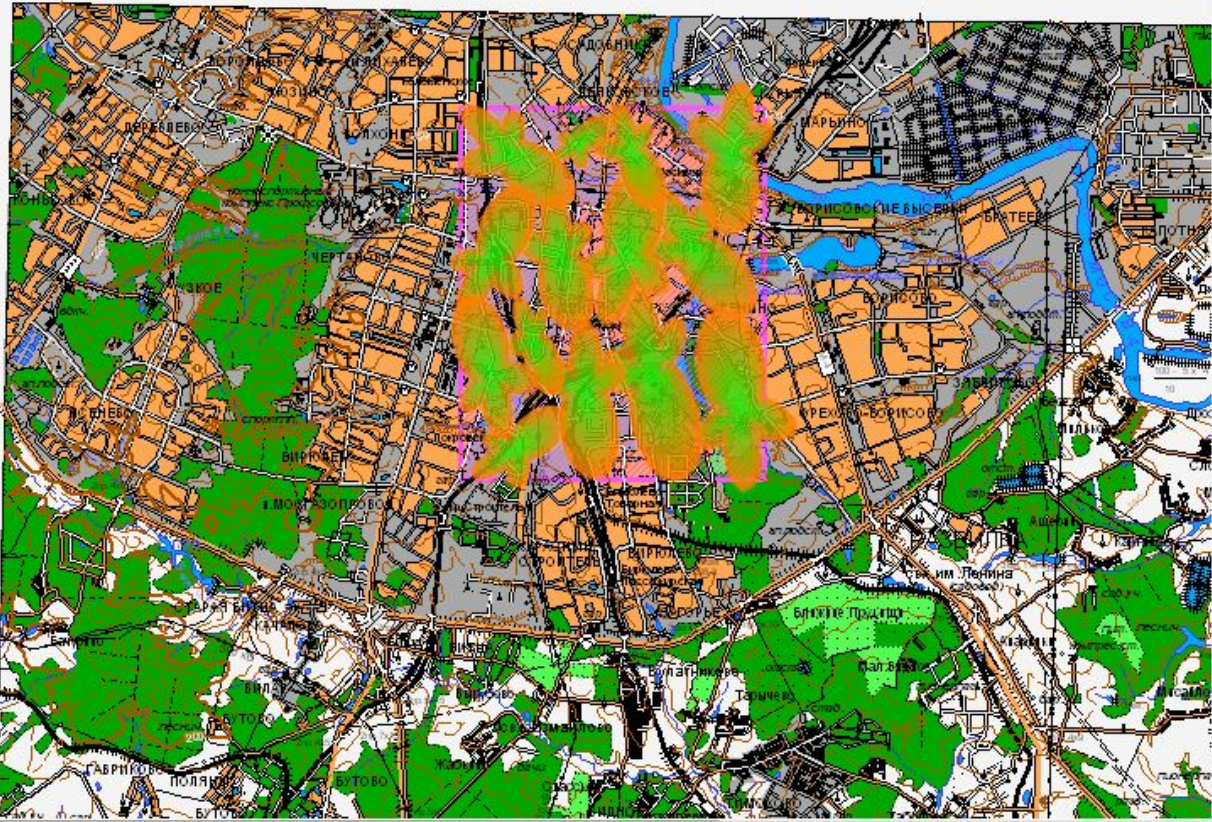
Wi-Fi точка № 2
X:
Y:

Wi-Fi точка № 3
X:
Y:

Wi-Fi точка № 4
X:
Y:

Wi-Fi точка № 5
X:
Y:

Wi-Fi точка № 6
X:



Find in map : 256/26939 (16804155) ПОДОЛЬСК (1:100000)