



Особенности обследования больных с гнойными заболеваниями

Цель обследования

- Поиск первичного гнойного очага
- Поиск вторичных очагов

Классические местные признаки воспаления

- Покраснение (rubor)
- Отек (tumor)
- Боль (dolor)
- Повышение местной температуры (calor)
- Нарушение функции органа (functio laesa)

Покраснение



Отек



Определение фазы воспалительного процесса

- Инфильтративная
 - Пальпируемое плотное болезненное образование при наличии других признаков воспаления
- Гнойная
 - Размягчение инфильтрата, положительный симптом флюктуации

Инфильтративная

Гнойная



**Определение фазы
воспалительного процесса**

Прогрессия гнойного воспаления

- Лимфангит
 - Краснота в виде полос на коже
- Тромбофлебит
 - Плотные шнурообразные болезненные уплотнения по ходу поверхностных вен
- Лимфаденит
 - Плотные болезненные уплотнения в месте расположения регионарных лимфатических узлов

Лимфангит



Тромбофлебит



Лимфаденит



Признаки общей реакции организма

- Повышение температуры тела
- Озноб
- Возбуждение , затем вялость
- Снижение уровня сознания
- Головная боль
- Учащение пульса
- Снижение АД

Температура тела

- До 40 С и выше
- Озноб (обусловлен выбросом в кровотока токсинов)

Эндогенная интоксикация

- Цвет кожного покрова меняется от бледного до землистого оттенка с акроцианозом
- Пульс до 130 в минуту
- АД снижается
- Одышка до 30 в минуту
- Диурез снижается вплоть до анурии

Методы обследования

- Осмотр
- Лабораторная диагностика
- Пункция и микробиологическая диагностика
- Эндоскопия
- Рентгеноскопия
- МРТ

Осмотр

- При достаточном освещении
- Полный осмотр всего тела

Лабораторная диагностика

- **Общий анализ крови**
- **Биохимический анализ крови**

- **Общий анализ мочи**

Общий анализ крови

- Снижение уровня гемоглобина
- Снижение числа эритроцитов
- Увеличение числа лейкоцитов
- Сдвиг лейкоцитарной формулы влево (уменьшение числа сегментоядерных и увеличение числа палочкоядерных форм нейтрофилов)
- Увеличение СОЭ

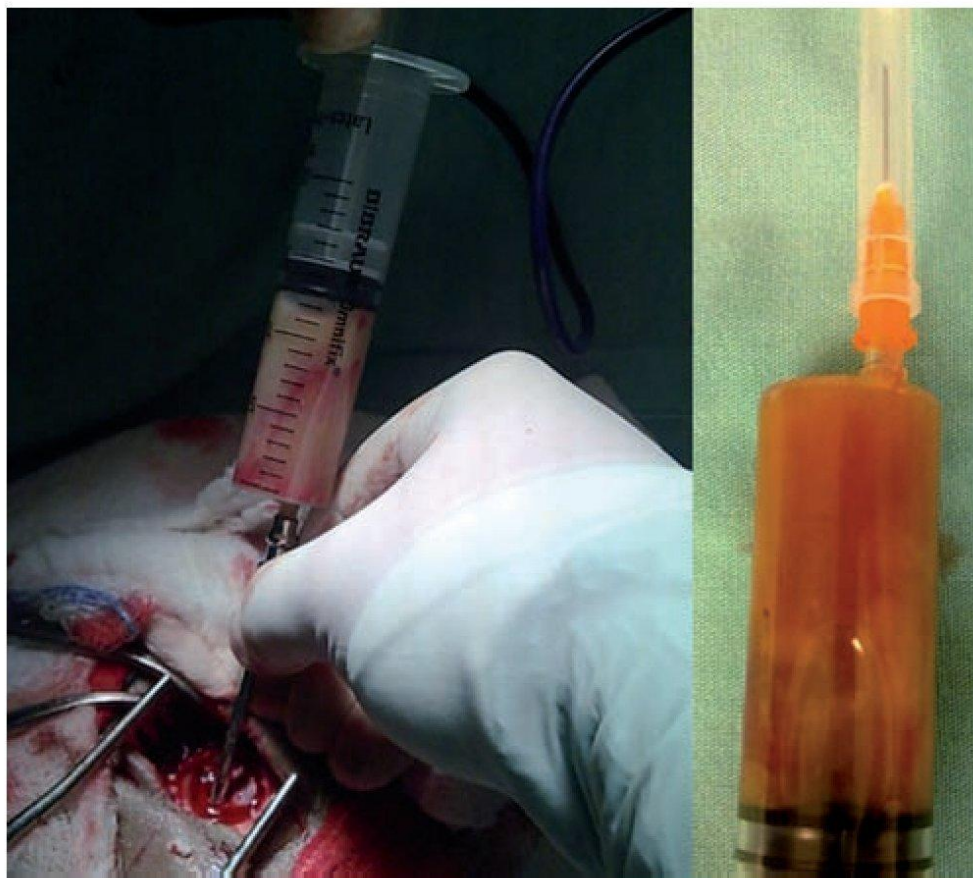
Биохимический анализ крови

- Снижение уровня альбуминов
- Повышение С-реактивного белка

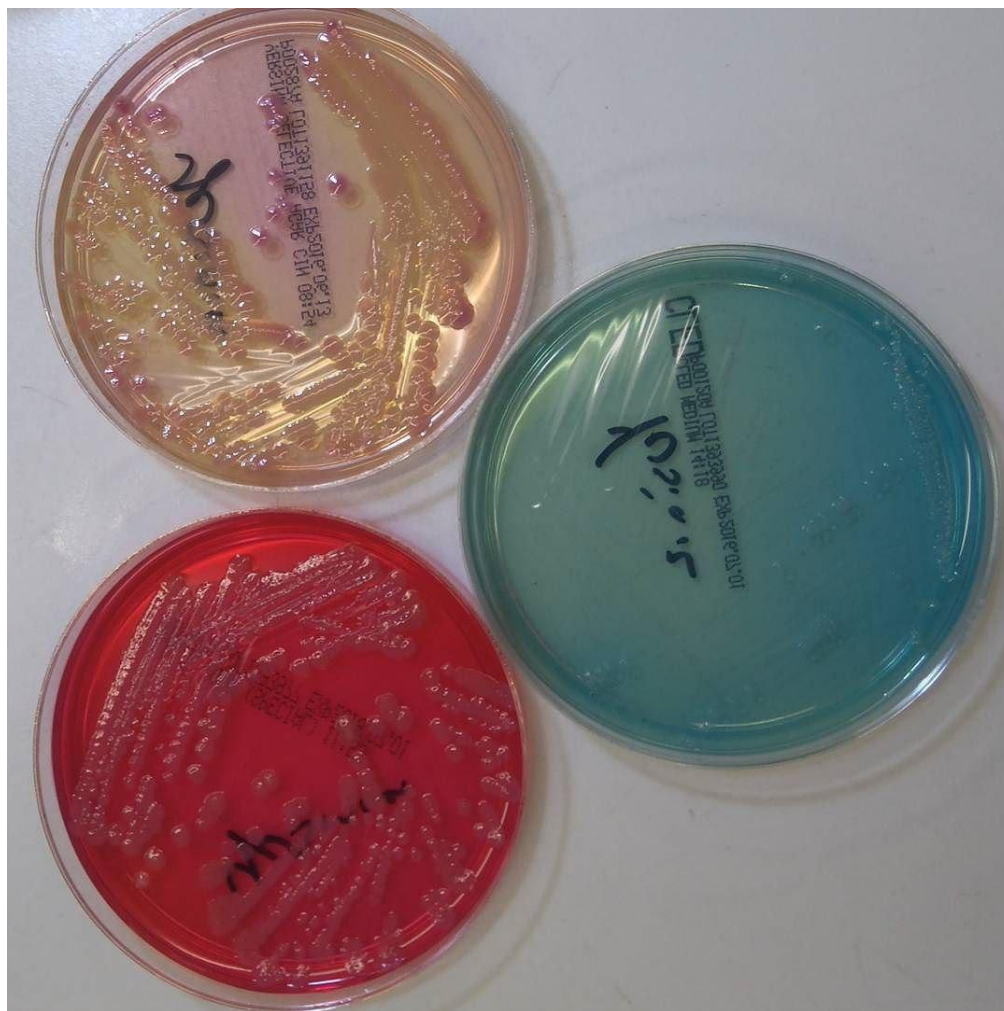
Общий анализ мочи

- Появление белка в моче
- Возможно появление лейкоцитов

Пункция



Посев



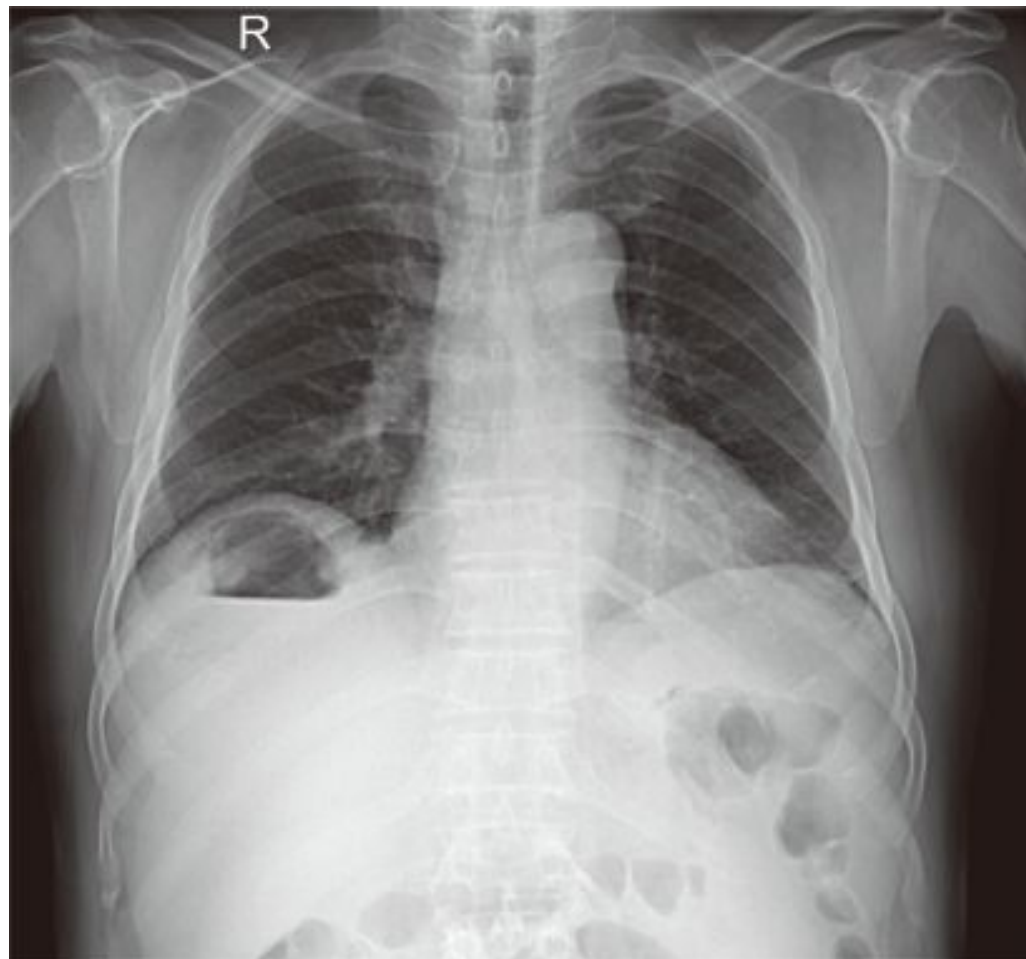
Рентгеноскопия

- Рентгенография органов грудной клетки
- Рентгенография органов брюшной полости
- КТ органов грудной клетки
- КТ органов брюшной полости

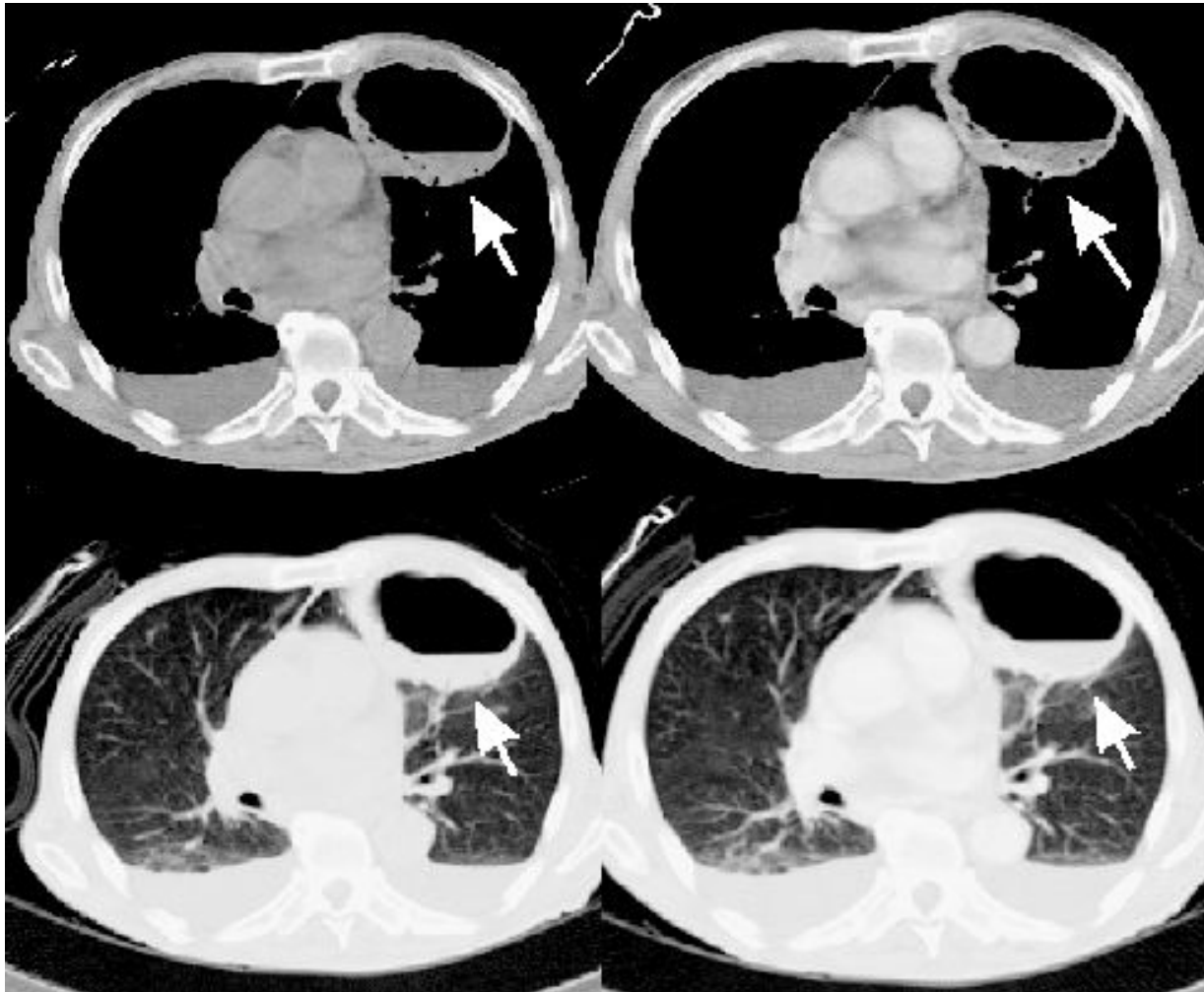
Рентгенография органов грудной клетки



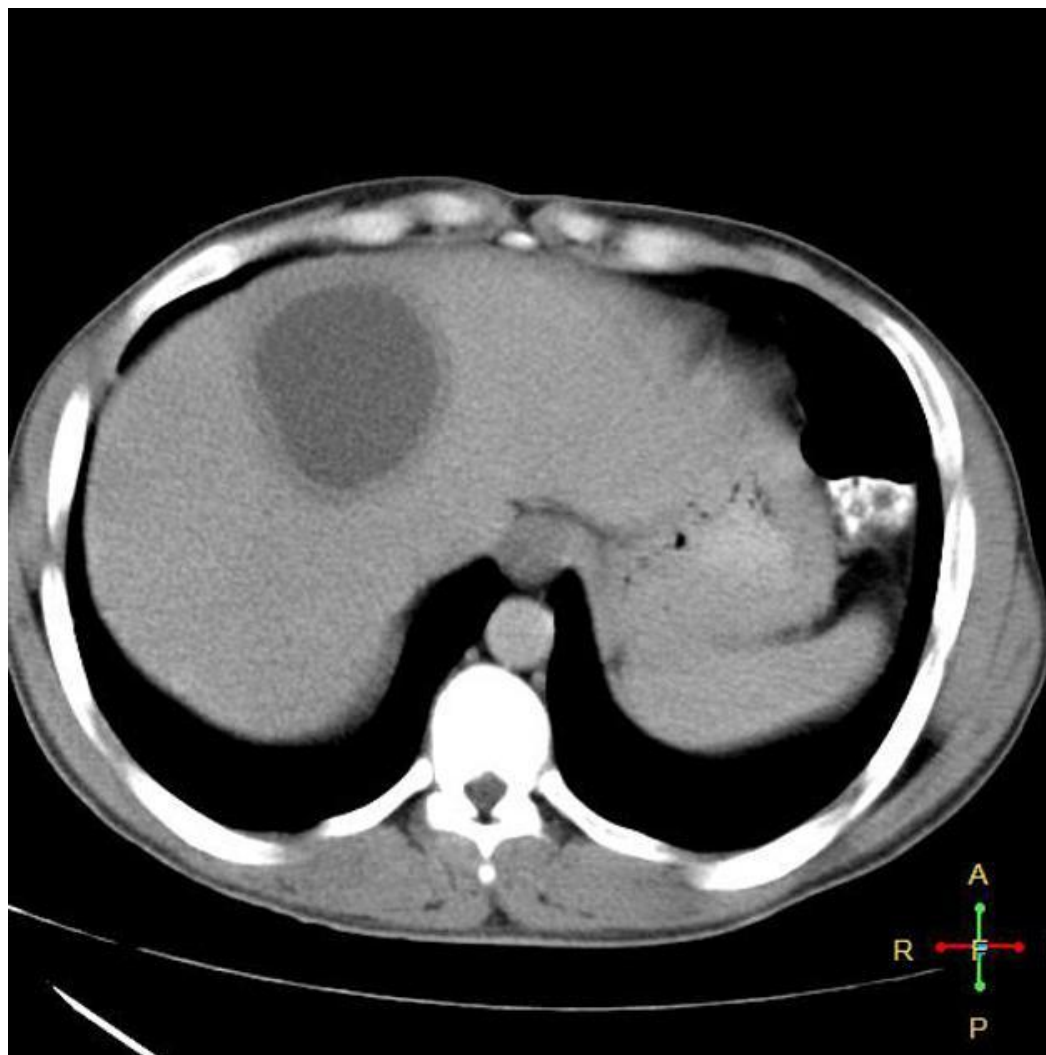
Рентгенография органов брюшной полости



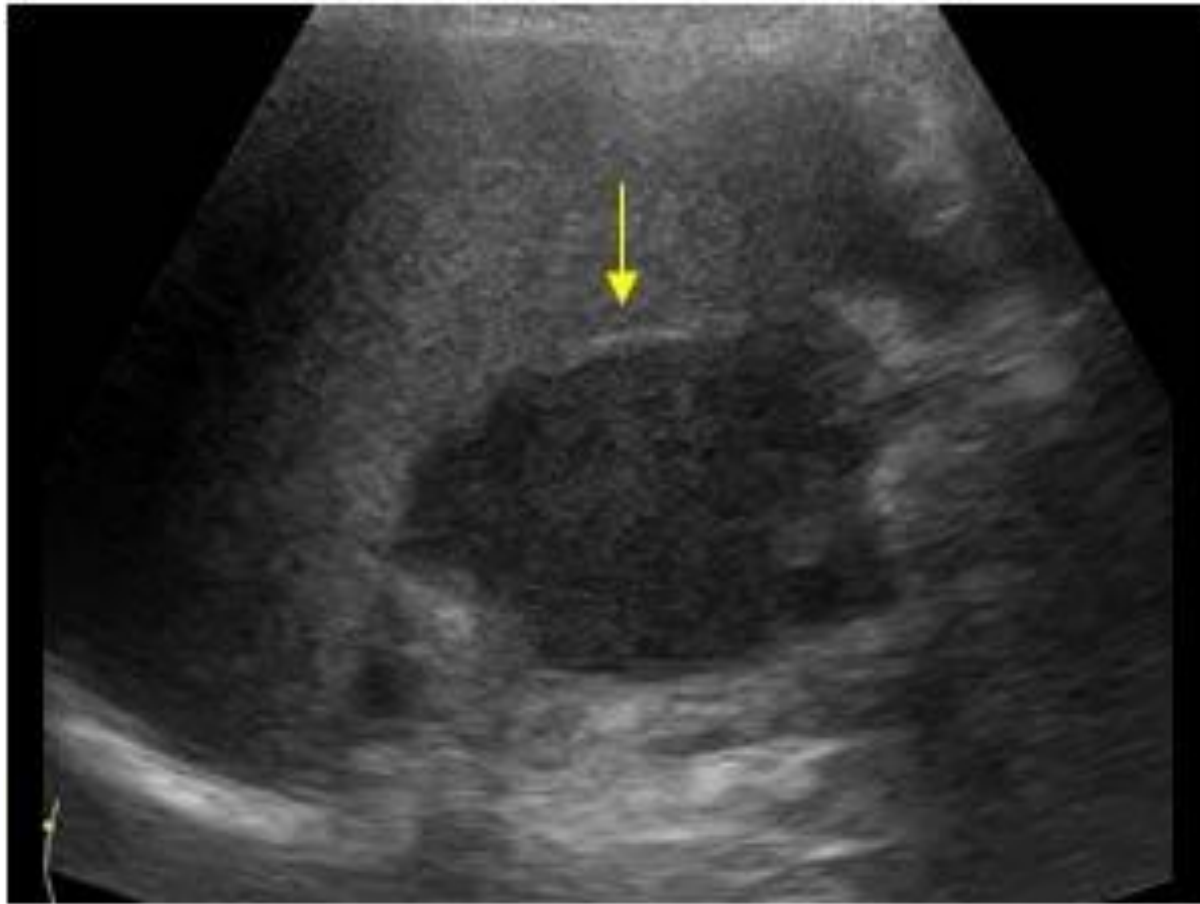
КТ органов грудной клетки



КТ органов брюшной полости



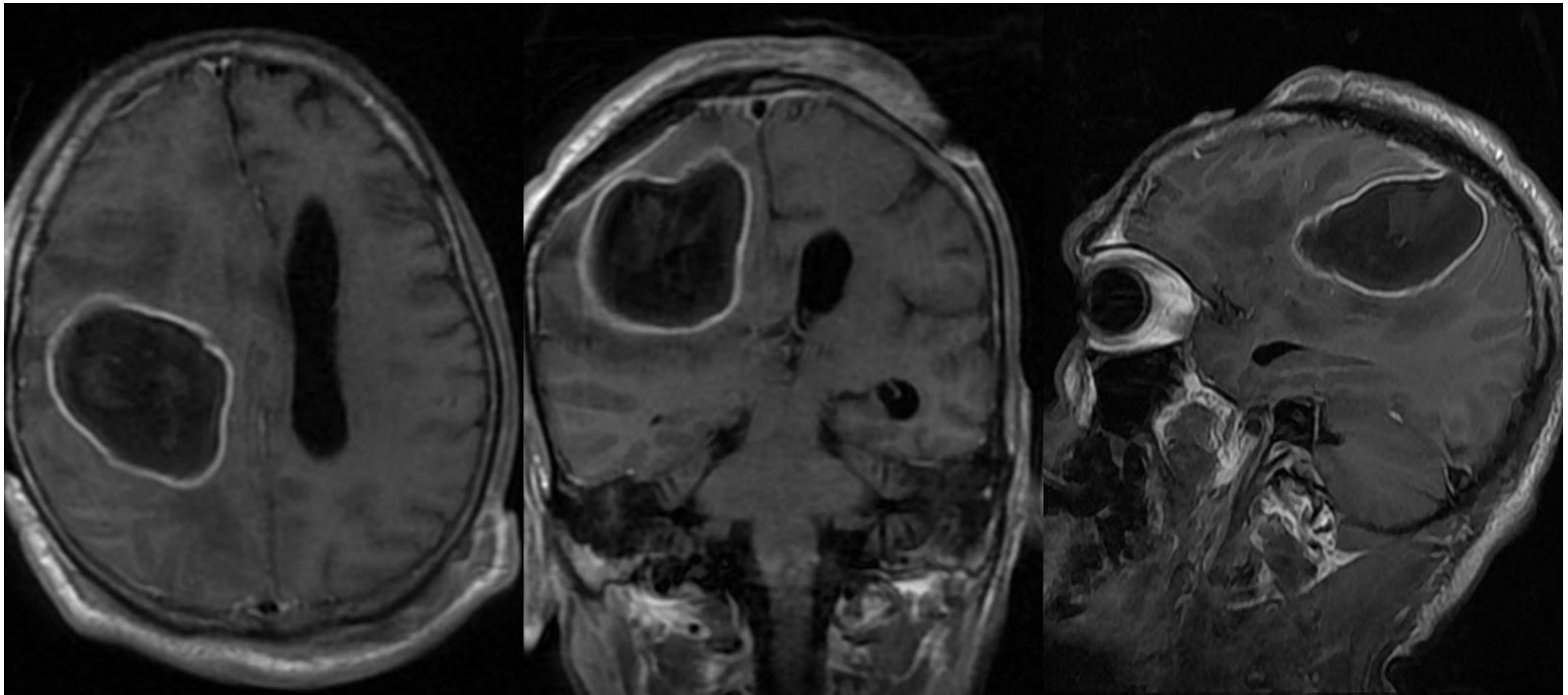
УЗИ



Эндоскопические методы



MPT



Факторы, влияющие на течение гнойного процесса

- Путь инфицирования
- Локализация
- Самостоятельная антибактериальная терапия