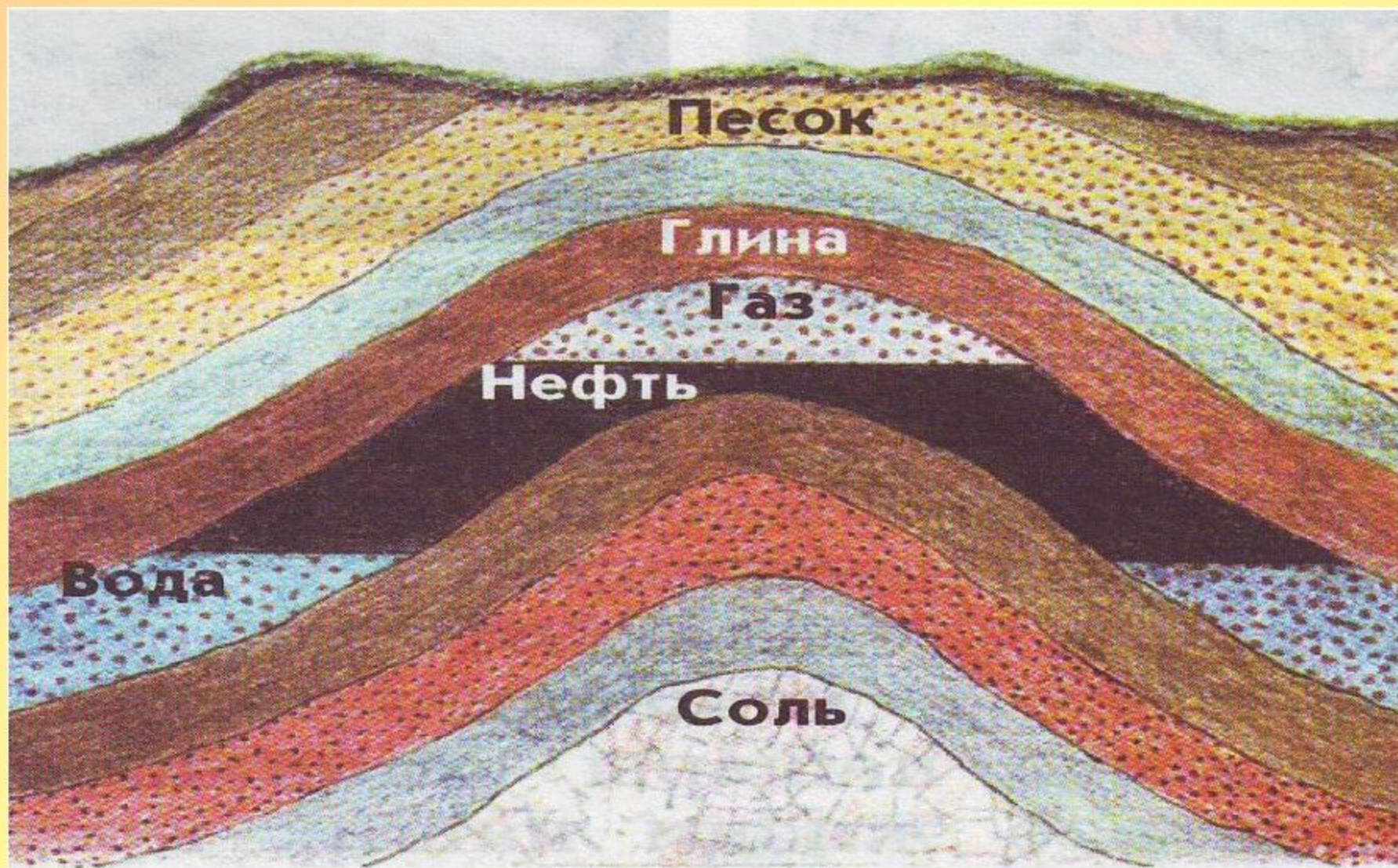


Слои полезных ископаемых





Железная руда

1. Чёрного цвета
2. Твёрдое
3. Непрозрачное
4. Плотное
5. Притягивает металлические предметы



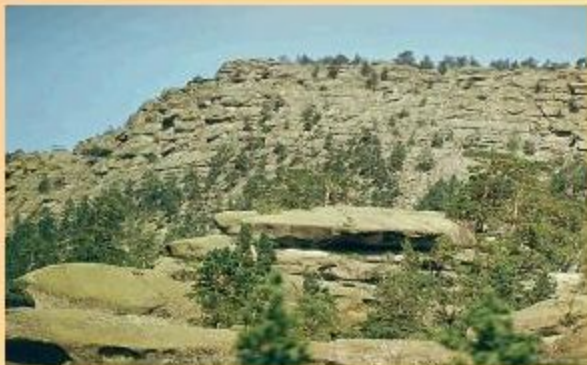


НЕФТЬ



1. Жидкое
2. Черного цвета
3. С резким запахом (бензина)
4. Легче воды
5. Хорошо горит





Гранитный массив

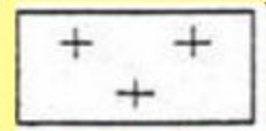


ГРАНИТ

кварц
шпат
(белые
розовые
зёрна)

слюда
(чёрные
зёрна)

полевой
зёрна)

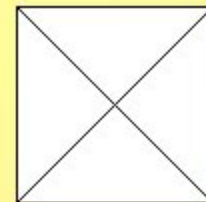


1. Твёрдый
2. Серого или красного цвета
3. Непрозрачный
4. Зернистый
5. Очень прочный

ИЗВЕСТНЯК

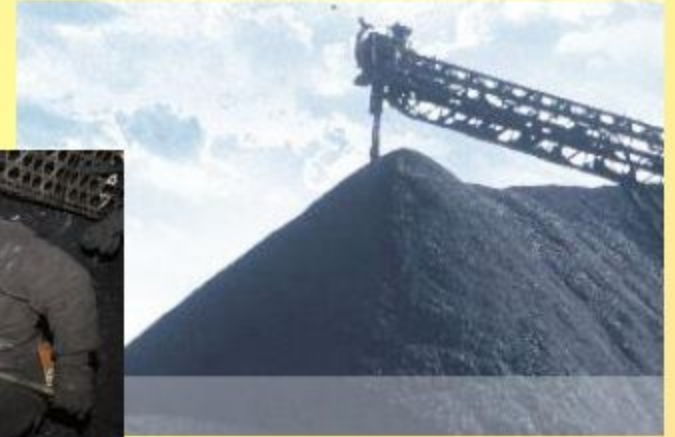


1. Твёрдый
2. Белого, серого или жёлтого цвета
3. Непрозрачный
4. Плотный
5. Если капнуть каплю кислоты – шипит (выделяется газ)



КАМЕННЫЙ УГОЛЬ

1. Твёрдый, но хрупкий
2. Черного цвета, блестит
3. Хорошо и ярко горит
4. В воде не растворяется





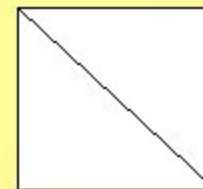
песок

1. Твёрдый, сыпучий
2. Коричневого или желтого цвета
3. Не горит
4. В воде не растворяется





слюда



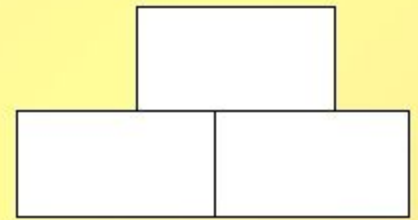
1. слоистая
2. Имеет стеклянный блеск
3. хрупкая
4. В воде не растворяется





ТОРФ

Образуется из остатков растений на болотах



1. Коричневый
2. Легкий, впитывает влагу
3. Непрозрачный
4. Рыхлый, непрочный, хорошо горит



ГАЗ

1. Бесцветный
2. Прозрачный
3. Хорошо горит



Использование

полезных
ископаемых

Строительство

(песок, гранит, глина, известняк)

Топливо

(каменный уголь, торф, нефть, газ)

Металлургия

(руда)



На какие группы можно разделить
полезные ископаемые?

полезные ископаемые



твёрдые

(уголь, руда,
известняк)



жидкие

(нефть)



газообразные

(газ)

Добыча полезных ископаемых может проводиться открытым и закрытым способами. **КАРЬЕР** – открытый способ добычи полезных ископаемых. **Закрытый способ – ШАХТА**. Глубина подземных разработок до 4 км



Открытый способ добычи полезных ископаемых.



Закрытыі спосаб добычы палезных іскопаемых.



Буровая платформа для добычи нефти.



ВЫВОД:

***Полезные ископаемые –
бесценное богатство
Земли***

