

**Презентация к уроку
литературного чтения по теме
С.А. Васильев «Белая берёза»**



Собери

ПОСЛОВИЦЫ:

Нет лучшего друга, чем Родина: у него и Родина

Одна у человека родная мать,

Мать кормит детей,

как земля людей.

Родина - мать

как родная матушка.

умей за неё постоять.





О чём ПОСЛОВИЦЫ?

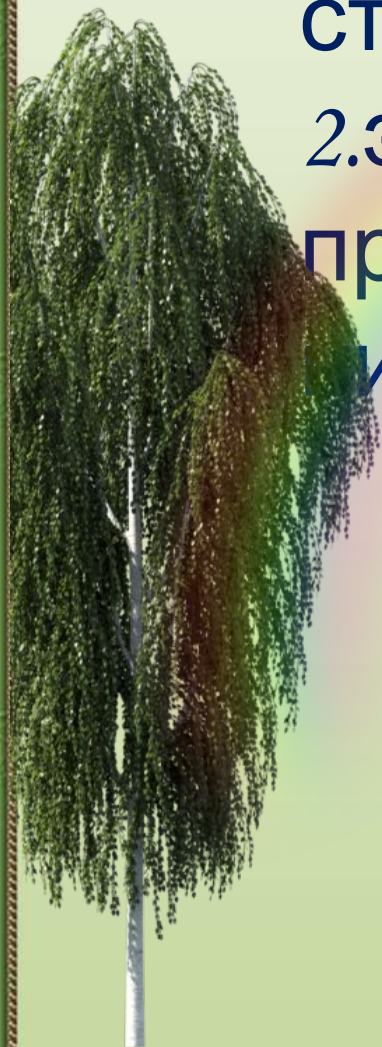
Нет лучшего дружка, как родная матушка.

Одна у человека родная мать, одна у него и Родина.

Мать кормит детей, как земля людей.

Родина - мать, умей за неё постоять.

Родина -1. Отечество, родная страна;
2.это место рождения, происхождения кого или чего-нибудь.



3.Александрова «Родина»

Если скажут слово «родина»,
Сразу в памяти встаёт
Старый дом, в саду смородина,
Толстый тополь у ворот.

У реки берёзка — скромница
И ромашковый бугор...

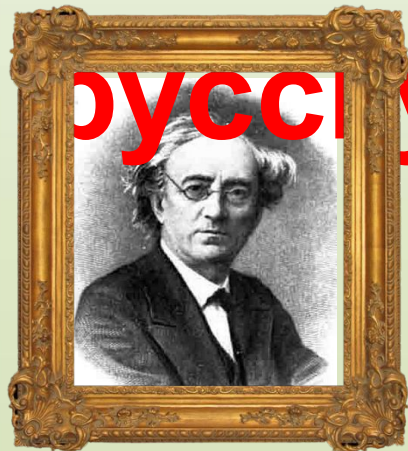
А другим, наверно, вспомнится
Свой родной московский двор.

В лужах первые кораблики,
Где недавно был каток,
И большой соседней фабрики
Громкий радостный гудок.

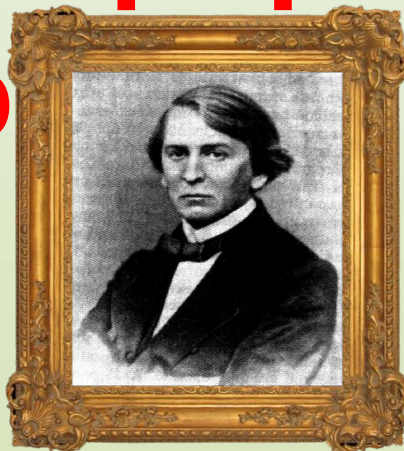


Люблю природу

русскую



Ф. И. Тютчев



А. Н. Плещеев



А. Блок



С. Я. Маршак



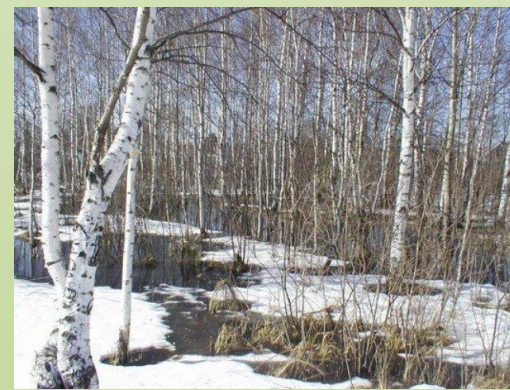
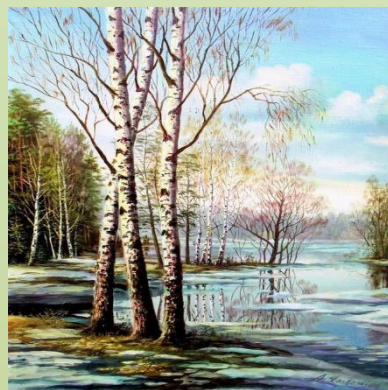
С. Васильев



Сергей Александрович Васильев «Белая берёза»

Цели урока:

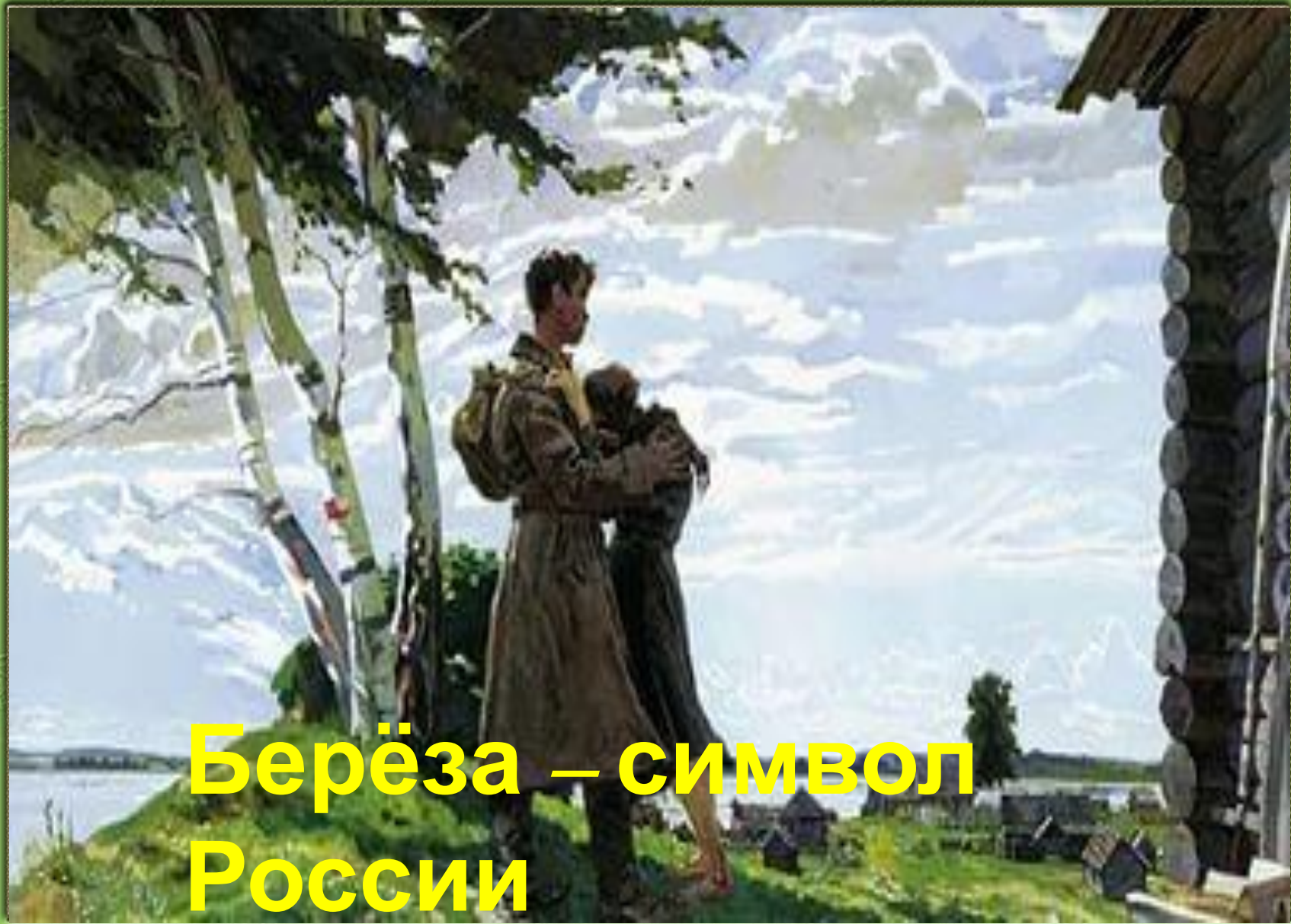
Научиться выразительно читать и
анализировать стихотворение «Белая
берёза»





С. Васильев
«Белая берёза»





**Берёза – символ
России**



Студёный сок-
ХОЛОДНЫЙ



Изувеченная кора -
повреждённая



Клубился *дым пороховой* –

ДЫМ ОТ ПОРОХА

Какие эпитеты использует автор?

сок студёный
дым пороховой
берёза русская



**Анатолий
Григорьевич
Новиков**
написал музыку
к стихотворению



Стр. 122 - читать выразительно

