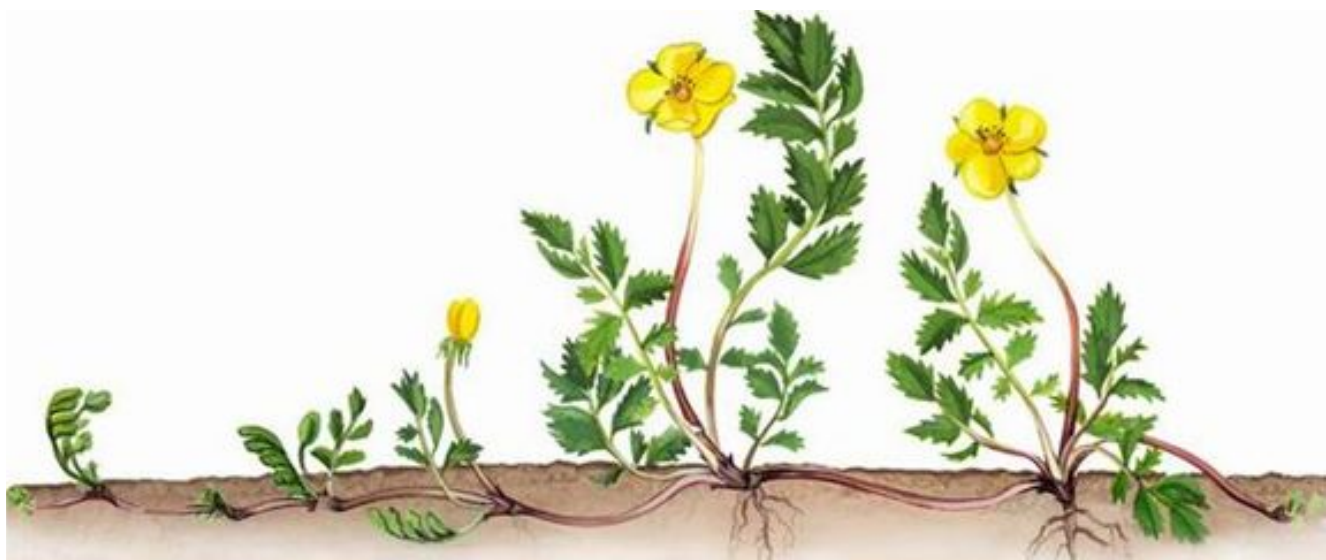
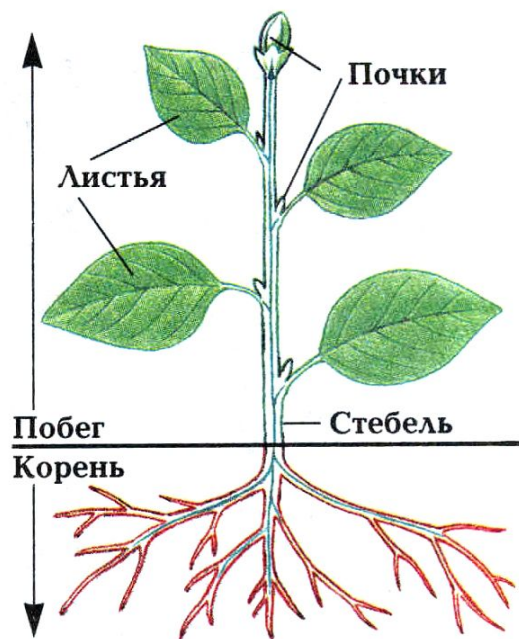


Побег.

Строение и значение побега

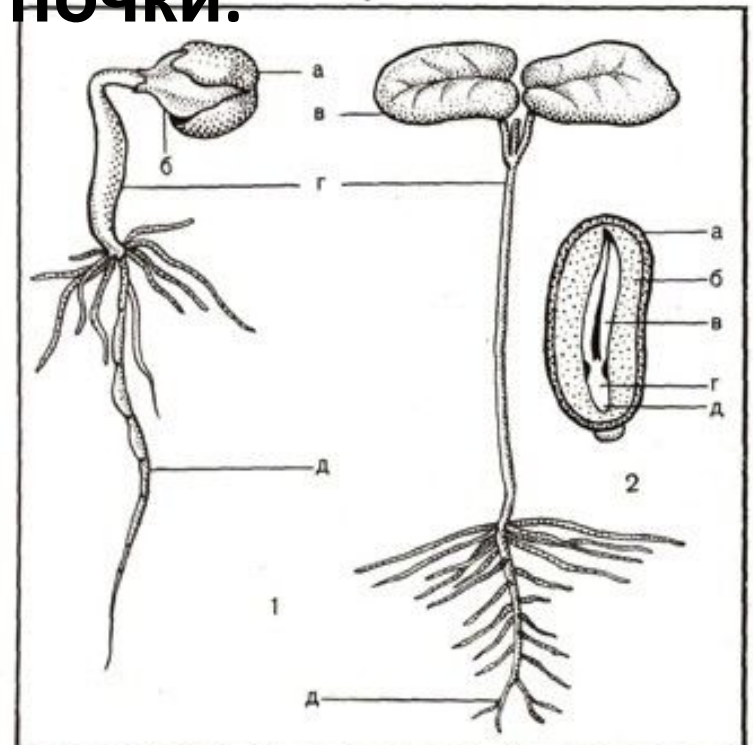
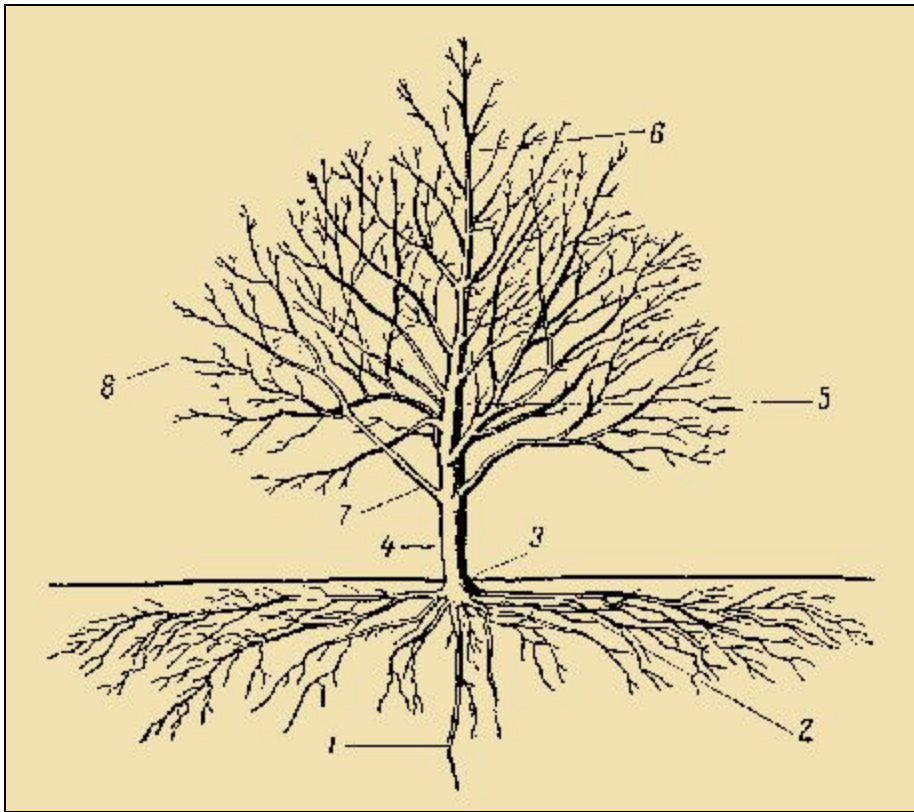


Побег – основной наземный орган

растения

1. Развивается из зародышевой

почки.



**ЛИСТ
ья**

почка

**2. У побега
есть:**

**стебель – осевая
часть, состоит из
узлов и междоузлий**

**листья – боковые
части,**

**почки – зачатки
новых побегов.**



почки

**стебе
ль**



Строение

верхушечная
почка

побега
узел

молодой
побег из
почки

л

междоузл
ие

пазуха
листа

ЛИСТ
ья

стебе

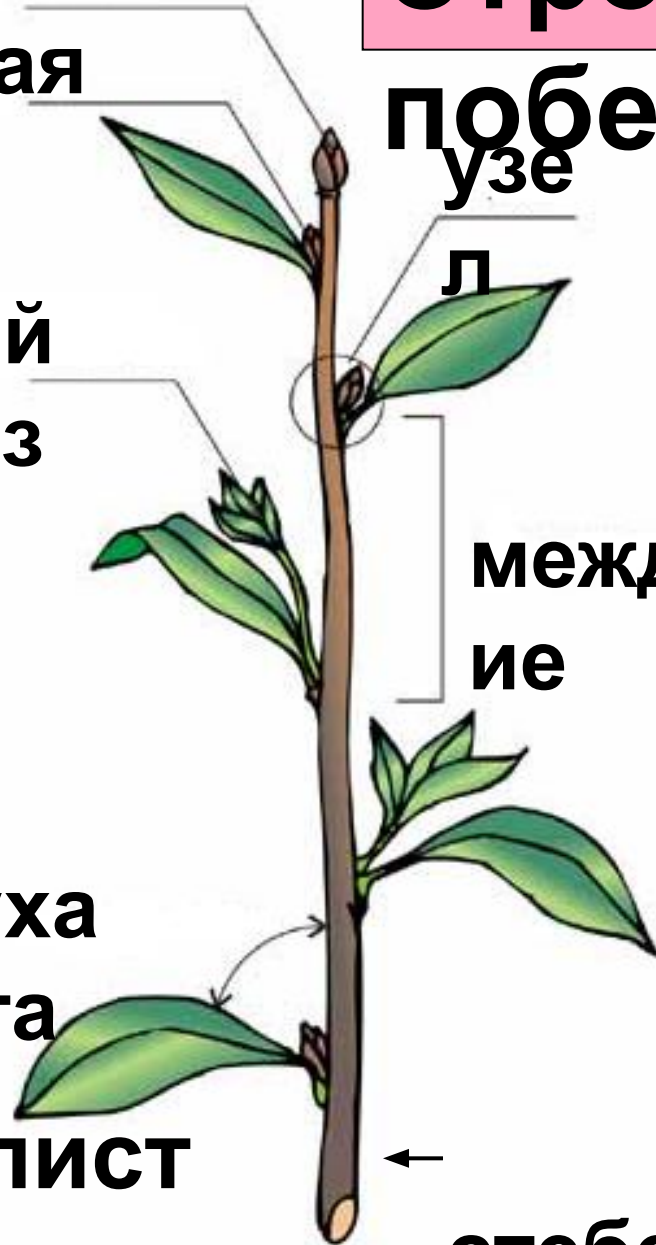


Рис.
Нарисовать со
всеми
подписями в
тетради

Побе

вегетативн

Имеет:
стебель,
листья, почки

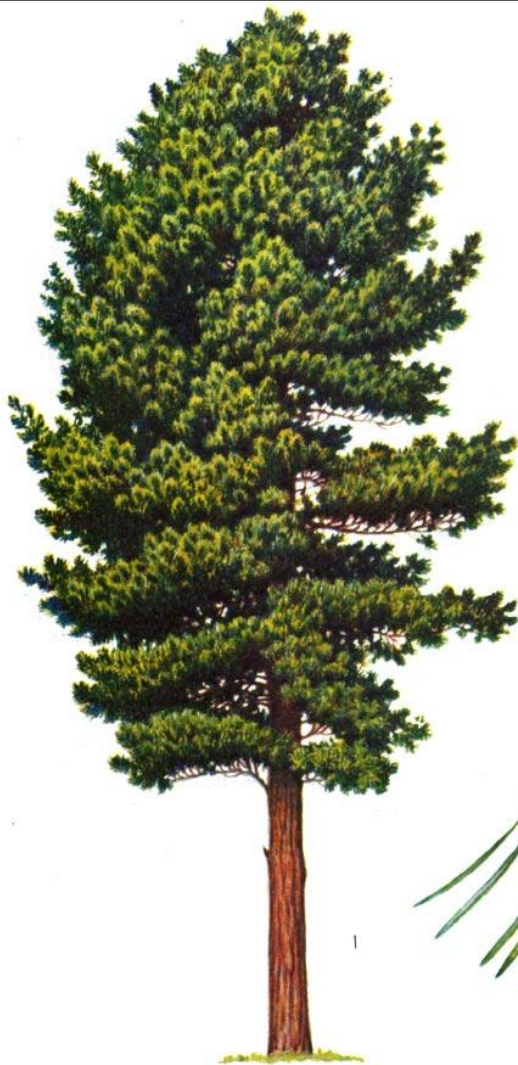


генеративн

Имеет: *цветки,*
стебель, листья,
почки



Стебел



лесная

Строение и значение почек побега

Верхушечная

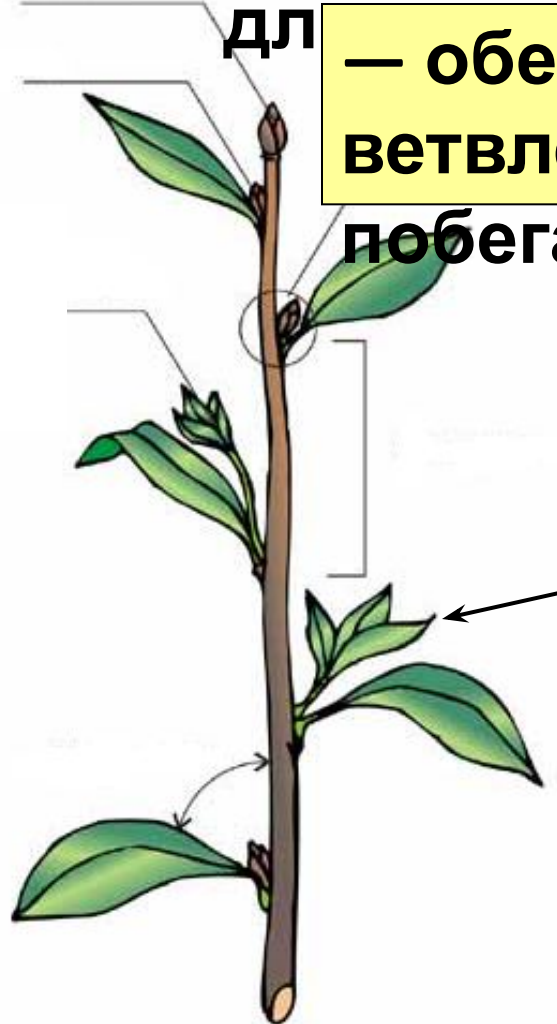
— нарастание побега в

Пазушная
почка

молодой
побег из
почки

дл

— обеспечивают
ветвление
побега.



молодой
побег из
почки

Почка

вегетативн

генеративн

ая

Только вегетативны
е зачаточные
побеги
(стебель,
листья,
почки)

Вегетативный побег

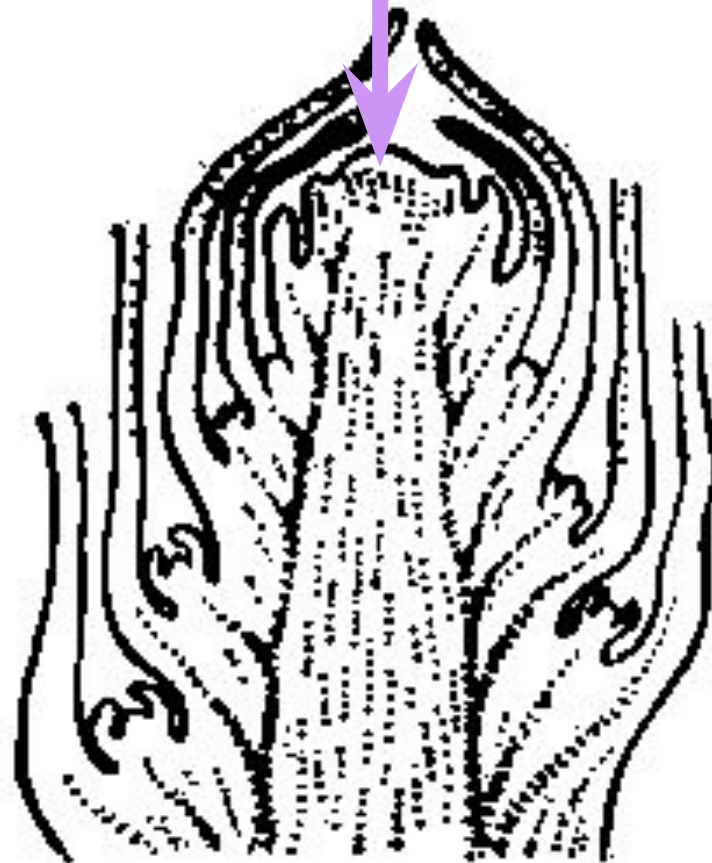


Кроме вегетативны
х зачатков,
образуются
зачатки
цветков

Генеративный побег

Конус нарастания

— ростовая часть
побега
(состоит из клеток
образовательной
ткани, которые
делятся всю жизнь
растения)



WD: 47MM B
0012 30KV X70.1 1.67MM