



**Единая  
государственная система  
предупреждения и ликвидации  
чрезвычайных ситуаций**

**РСЧС**



## ИСТОРИЧЕСКАЯ СПРАВКА

- **4 октября 1932 г** создана **МПВО СССР** - система местной противовоздушной обороны для защиты населения и объектов народного хозяйства в военное время





# ИСТОРИЧЕСКАЯ СПРАВКА

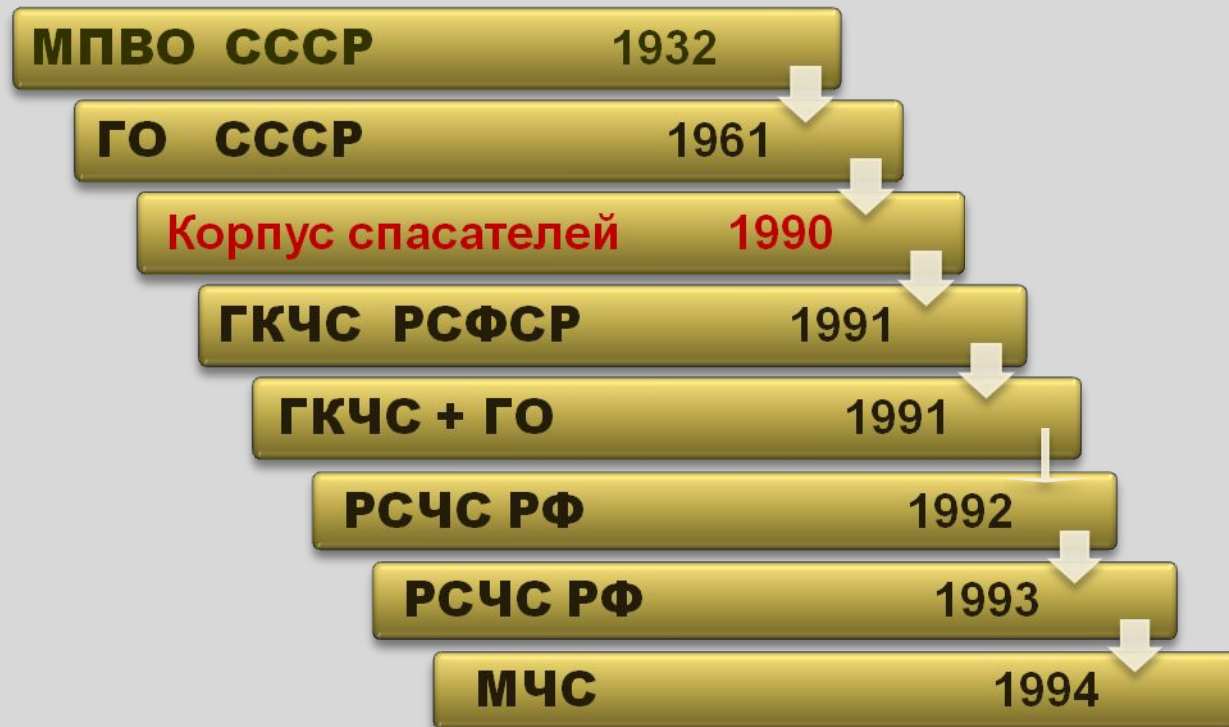
- **июль 1961 г** – преобразование системы МПВО в Гражданскую оборону **ГО СССР**





## ИСТОРИЧЕСКАЯ СПРАВКА

- **27 декабря 1990 г** образован **Российский корпус спасателей** на правах Государственного комитета РСФСР. Впоследствии эта дата стала Днём спасателя РФ





## ИСТОРИЧЕСКАЯ СПРАВКА

- **30 июля 1991** г Российский корпус спасателей преобразован в **ГКЧС РСФСР** – Государственный комитет по чрезвычайным ситуациям





## ИСТОРИЧЕСКАЯ СПРАВКА

- **19 ноября 1991 г** - объединение сил ГКЧС и Штаба ГО РСФСР в Государственный комитет по делам гражданской обороны, чрезвычайным ситуациям и ликвидации последствий стихийных бедствий **ГКЧС**





## ИСТОРИЧЕСКАЯ СПРАВКА

- **18 апреля 1992 г** - принято постановление «О создании Российской системы предупреждения и действий в чрезвычайных ситуациях» . Начало формирования системы **РСЧС**.







## ИСТОРИЧЕСКАЯ СПРАВКА

- **1993 г** - завершение процесса формирования единой **РСЧС**. Создание территориальных подсистем РСЧС во всех субъектах РФ.







## ИСТОРИЧЕСКАЯ СПРАВКА

- **10 января 1994 г** – преобразование ГКЧС в МЧС - Министерство РФ по делам ГО, чрезвычайным ситуациям и ликвидации последствий стихийных бедствий





## НАЗНАЧЕНИЕ РСЧС

- ❑ Предупреждение чрезвычайных ситуаций в мирное время
- ❑ В случае их возникновения :
  - ликвидация их последствий
  - обеспечение безопасности населения
  - защита окружающей среды
  - уменьшение ущерба объектам экономики.





## ЗАДАЧИ РСЧС

- Разработка и реализация правовых и экономических норм по обеспечению защиты населения и территорий от ЧС;
- осуществление целевых и научно-технических программ, направленных на предупреждение ЧС и обеспечение устойчивости функционирования предприятий, учреждений и организаций в таких ситуациях;
- обеспечение готовности к действиям органов управления, сил и средств, предназначенных для предупреждения и ликвидации ЧС;
- сбор, обработка, обмен и выдача информации в области защиты населения и территорий от ЧС;



## ЗАДАЧИ РСЧС

- подготовка населения к действиям при ЧС;
- осуществление государственной экспертизы, надзора и контроля в сфере защиты населения и территорий от ЧС;
- ликвидация ЧС;
- осуществление мер по социальной защите населения, пострадавшего от ЧС, проведение гуманитарных акций;
- реализация прав и обязанностей граждан в области защиты от ЧС;
- международное сотрудничество в области защиты населения и территорий от ЧС.



# ОРГАНИЗАЦИОННАЯ СТРУКТУРА РСЧС

РСЧС состоит из территориальных  
и функциональных подсистем  
и имеет пять уровней:

- **Федеральный** – охватывает всю территорию РФ
- **Региональный** – охватывает территорию нескольких субъектов РФ
- **Территориальный** – охватывает территорию субъектов РФ
- **Местный** – охватывает территорию района (города, населенного пункта)
- **Объектовый** – охватывает территорию объекта производственного или социального назначения



# ОРГАНИЗАЦИОННАЯ СТРУКТУРА РСЧС



На каждом уровне РСЧС создаются:



**Координирующие органы управления**

**Постоянно действующие органы управления**

**Органы повседневного управления**



# ОРГАНИЗАЦИОННАЯ СТРУКТУРА РСЧС

## КООРДИНИРУЮЩИЕ ОРГАНЫ УПРАВЛЕНИЯ СИСТЕМЫ РСЧС

- **На федеральном уровне** — межведомственная комиссия по предупреждению и ликвидации ЧС и ведомственные комиссии по ЧС в федеральных органах исполнительной власти
- **На региональном уровне** — региональные центры по делам ГО, ЧС и ликвидации последствий стихийных бедствий
- **На территориальном уровне** — комиссии по ЧС органов исполнительной власти субъектов РФ
- **На местном уровне** — комиссии по ЧС органов местного самоуправления
- **На объектовом уровне** — объектовые комиссии по ЧС





# ОРГАНИЗАЦИОННАЯ СТРУКТУРА РСЧС

Региональные центры по ГО ЧС и ликвидации последствий стихийных бедствий



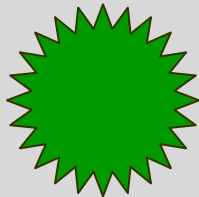
- **Центральный** (Москва)
- **Северо-Западный** (С-Петербург)
- **Северо-Кавказский** (Ростов-на-Дону)
- **Приволжский** (Самара)
- **Уральский** (Екатеринбург)
- **Западно-Сибирский** (Новосибирск)
- **Восточно-Сибирский** (Красноярск)
- **Забайкальский** (Чита)
- **Дальневосточный** (Хабаровск)



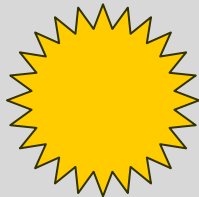


# РЕЖИМЫ ФУНКЦИОНИРОВАНИЯ РСЧС

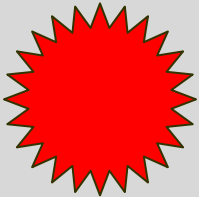
Функционирование РСЧС осуществляется в зависимости от обстановки, масштаба прогнозируемой или уже возникшей ЧС по трем режимам:



**Режим повседневной деятельности** – функционирует при отсутствии ЧС



**Режим повышенной готовности** – вводится при угрозе возникновения ЧС



**Режим ЧС** – вводится при возникновении и во время ликвидации ЧС



# СИЛЫ И СРЕДСТВА РСЧС

## Силы и средства наблюдения и контроля

- Органы, службы и учреждения, которые осуществляют государственный надзор, инспектирование, мониторинг, контроль, анализ состояния природной среды, хода природных процессов, потенциально опасных объектов, продуктов питания, материалов, здоровья людей и т.д.

## Силы и средства ликвидации ЧС

- Соединения, части и подразделения МЧС, Минобороны и МВД России, а также сил и средств других государственных органов на территории РФ



# СИЛЫ И СРЕДСТВА РСЧС



**Национальный центр управления в кризисных ситуациях**



**Центральный аэромобильный спасательный отряд МЧС России «Центроспас»**



**Поисково-спасательные службы**



**Центр по проведению операций особого риска «Лидер»**



# СИЛЫ И СРЕДСТВА РСЧС



**Мобильные сводные отряды частей  
войск ГО РФ**



**Отдельные вертолетные отряды и  
отдельные смешанные авиационные  
эскадрильи**



**Региональные специализированные  
отряды по тушению крупных пожаров  
ГПС**



**Силы и средства наблюдения и  
контроля**





# СИЛЫ И СРЕДСТВА РСЧС





## **ЗАКЛЮЧЕНИЕ**

- 1. Создание РСЧС направлено на создание гарантий безопасного проживания и деятельности населения на всей территории страны как в мирное, так и в военное время**
- 2. РСЧС состоит из территориальных и функциональных подсистем и имеет 5 уровней: федеральный, региональный, территориальный, местный и объектовый**
- 3. Для руководства работой подсистем РСЧС в субъектах РФ создаются комиссии по ЧС, а для управления в повседневной жизни – управления по делам ГОЧС.**
- 4. Система РСЧС и ее подсистемы функционируют в трех режимах: повседневной деятельности, повышенной готовности и чрезвычайной ситуации.**
- 5. Сигналом оповещения о возможном ЧС или непосредственно о ЧС является «ВНИМАНИЕ ВСЕМ!»**