

П Р А В Д А

О

Л

Ж

И

"Для Себя..."
www.onlytome.com





Вильгельм фон Остен с Хансом

«Умный Ганс»



Вывод:

- Находясь рядом с другим человеком, мы постоянно подаем сигналы, о наших установках, чувствах и личности.
- Некоторые люди особенно хорошо видят и интерпретируют сигналы.

Обвал информации



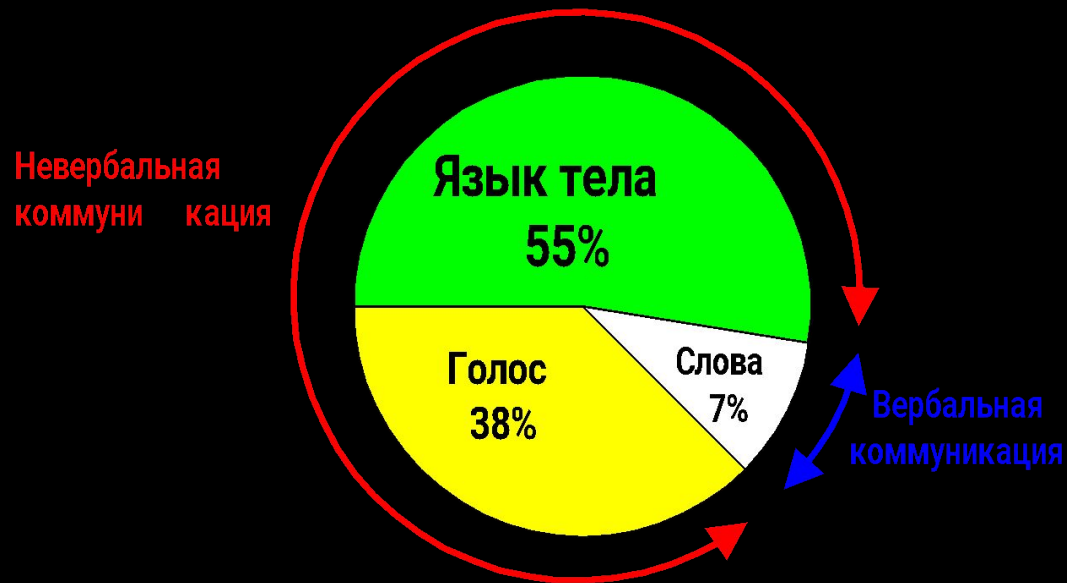
Ты то, как ты выглядишь!



Тело и сознание, части одной системы

«Мы то, что мы о себе думаем!»

ВЕРБАЛЬНАЯ НЕВЕРБАЛЬНАЯ КОММУНИКАЦИЯ



Смысл сказанного

СЛОВА –
ОПРЕДЕЛЯЮТ СОДЕРЖАНИЕ

НЕВЕРБАЛИКА

- **ОПРЕДЕЛЯЕТ КОНТЕКСТ**
- *(а также проявляет наличие умысла)*

Противоречие (Неконгруэнтность)



ЛЕВОЕ ПОЛУШАРИЕ ПРАВОЕ ПОЛУШАРИЕ

Операции с последовательностями

Линейные представления

Операции с перечнями

Операции с числами

Анализ

Логика

Речь



Пространственная ориентация

Целостное восприятие (гештальт)

Трехмерное восприятие

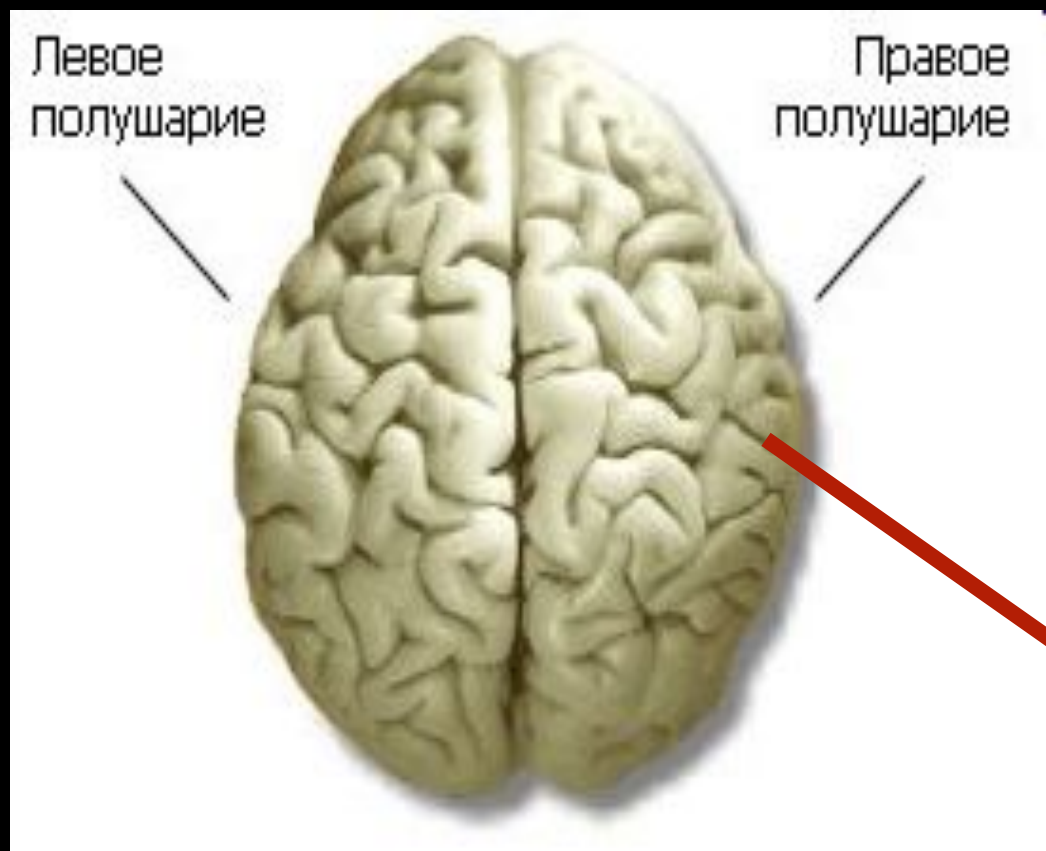
Воображение

Мечты

Ритм

Цвет

Что делают ЛЖЕЦЫ?



*Правое полушарие
отвечают за
декодировку
невербальных
сигналов*

«Ложь, или обман, – действие, которым один человек вводит в заблуждение другого, делая это умышленно, без предварительного уведомления о своих целях и без отчетливо выраженной со стороны жертвы просьбы не раскрывать правды»

«Психология Лжи»

Пол Экман (Paul Ekman)

Умолчание

Лжец скрывает истинную информацию, но не сообщает ложной.

Искажение

Другие формы лжи

- подача правды в виде обмана;
- недосказанность или уход от разговора;
- признаться в своих чувствах, но скрыть истинную причину эмоции;
- сбивающая с толку увертка;

Лжец предпринимает некие дополнительные действия – он не только скрывает правду, но и предоставляет взамен ложную информацию,

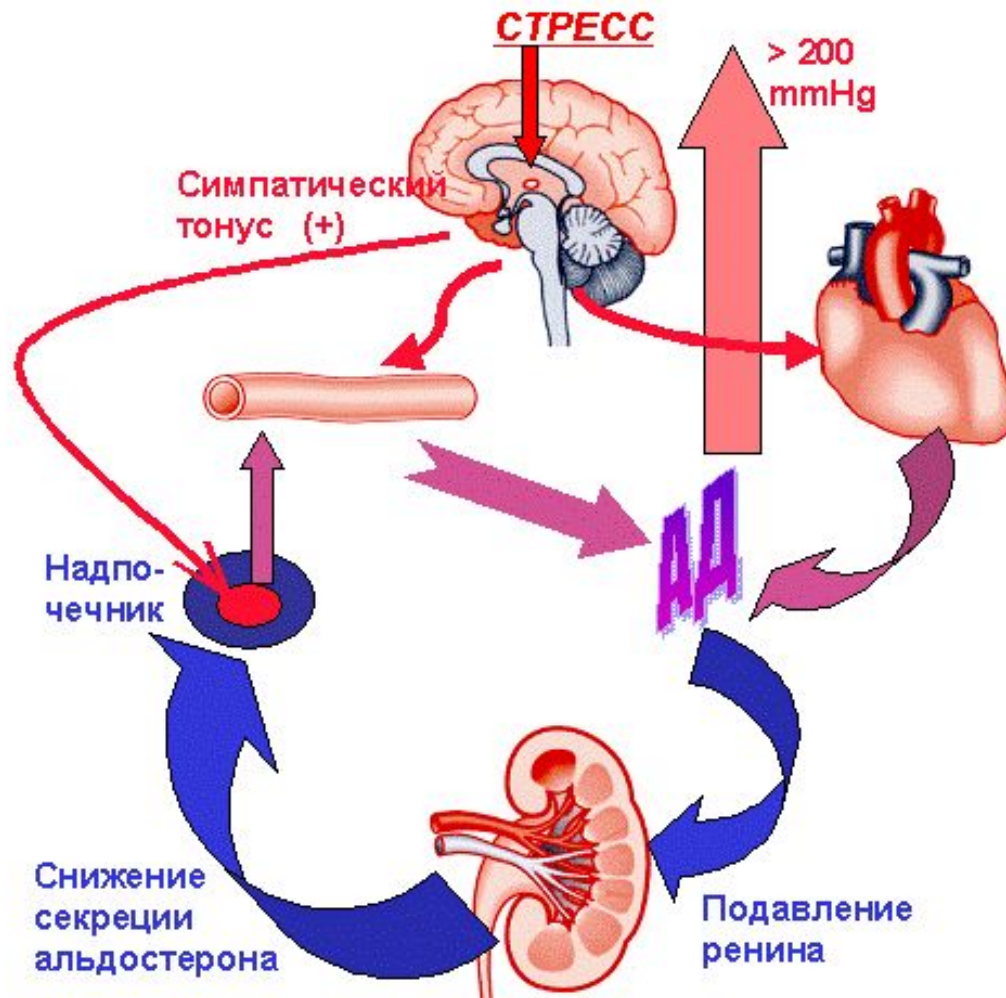
Работа нервной системы

Стресс

СТИМУЛЫ ВЫЗЫВАЮЩИЕ СТРЕСС

- Угроза наказания - страх разоблачения

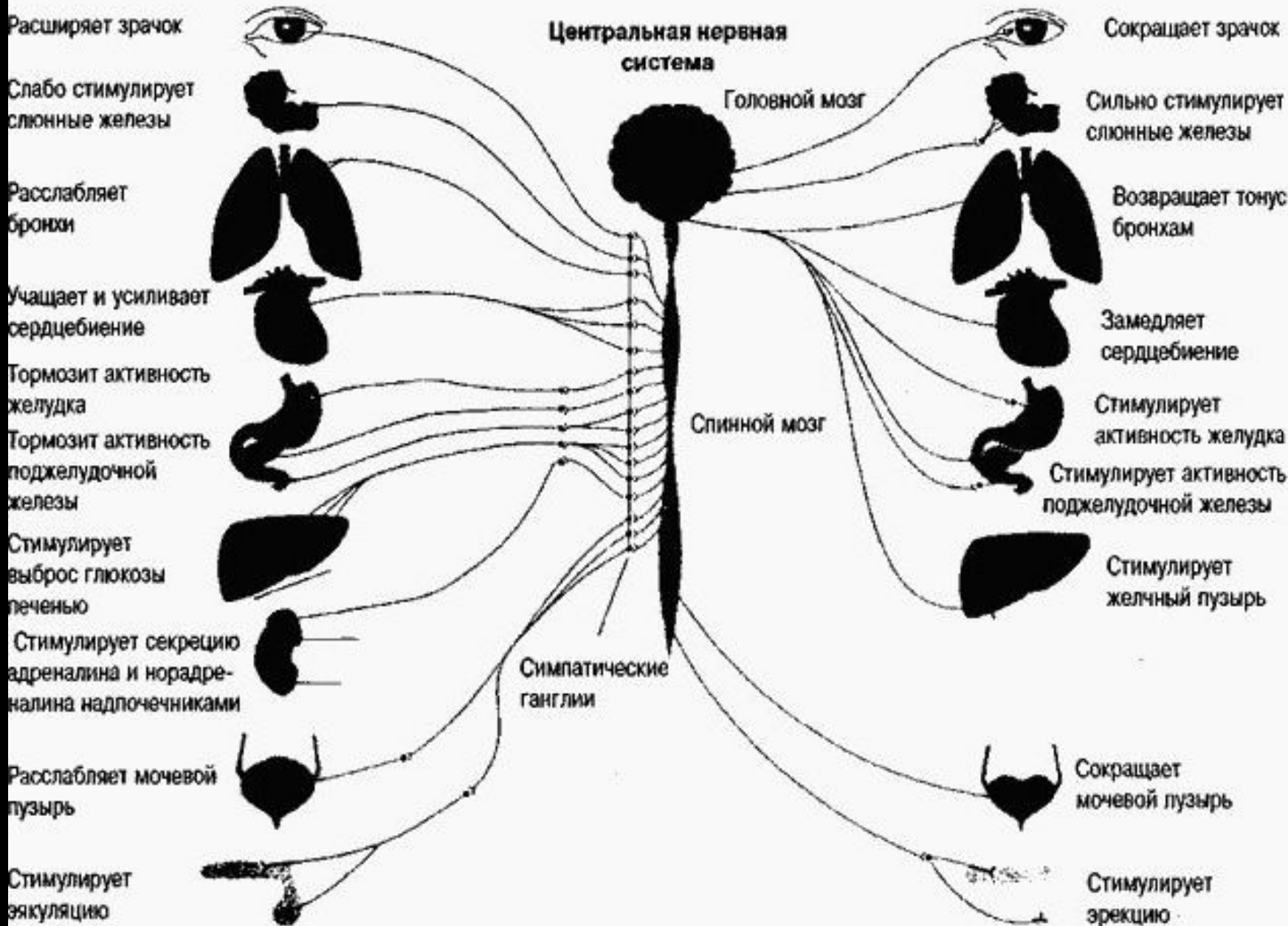
Механизм стресса



Симпатическая нервная система

Парасимпатическая нервная система

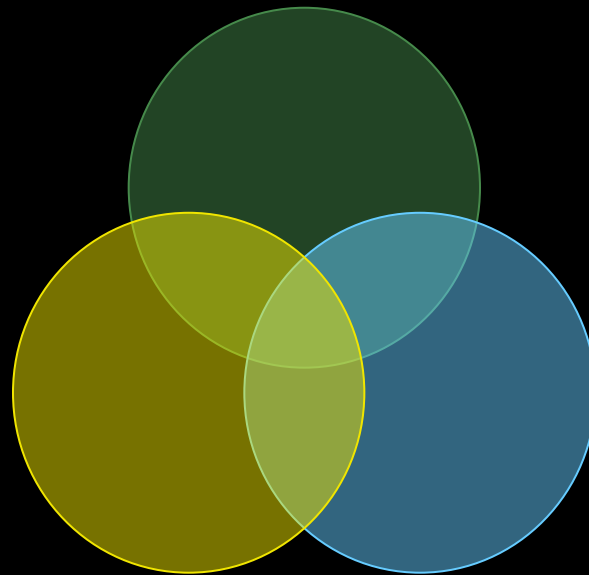
Центральная нервная система



Системы и органы	Симпатическая система	Парасимпатическая система
Зрачок	Расширение	Сужение
Слезная железа	—	Усиление секреции
Слюнные железы	Малое количество густого секрета	Обильный водянистый секрет
Сердечный ритм	Учащение	Урежение
Сократимость сердца	Усиление	Ослабление
Кровеносные сосуды	В целом сужение	Слабое влияние
Скелетные мышцы	Повышение тонуса	Расслабление
Частота дыхания	Усиление	Урежение
Бронхи	Расширение просвета	Сужение просвета
Потовые железы	Активация	—
Надпочечники, мозговое вещество	Секреция адреналина и норадреналина	—
Половые органы	Эякуляция	Эрекция
Подвижность и тонус ЖКТ	Торможение	Активация
Сфинктеры	Активация	Торможение

Наблюдение

Невербальное
поведение



Лингвистическая
структура речи

Вербальные
проявления

Точка ориентировочного замирания

