

Приложения, которые помогут людям с ограниченными возможностями

Выполнила: Пурха А. Н. 321 гр.

Яндекс. Разговор



Яндекс.Разговор: помощь глухим

Yandex Apps Связь



★★★★★ 1 082

Приложение совместимо с вашим устройством.

Добавить в список желаний

Установить

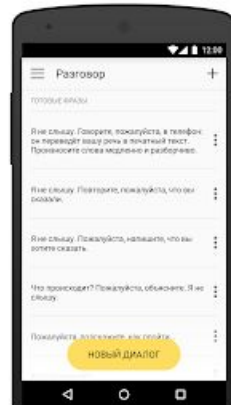
Понимает,
что вам говорят



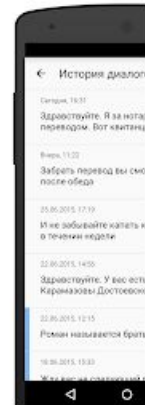
Предлагает
готовые фразы



Предлагает
готовые фразы



Сохран:
историю об



- Яндекс выпустила приложение, которое помогает глухим и слабослышащим общаться со знакомыми и незнакомыми людьми благодаря тому, что переводит устную речь в текст и обратно.
- Приложение умеет слушать и распознавать речь — все, что вам говорят, отображается на экране смартфона в виде текста, а также произносить вслух напечатанные слова.

• [Android](#)

RogerVoice: субтитры к звонкам



Rogervoice: субтитры к звонкам

Rogervoice Связь

★★★★★ 868

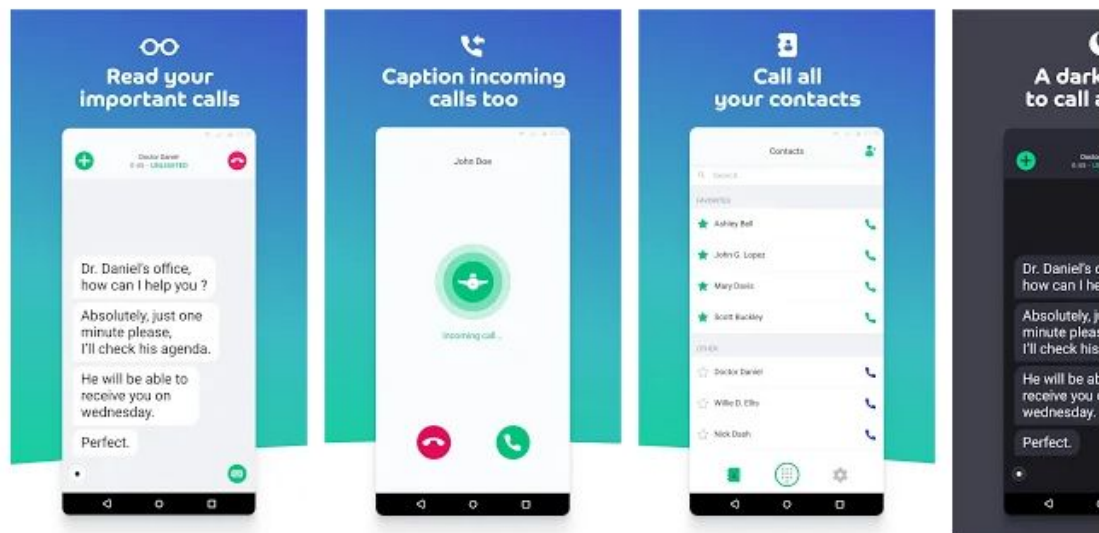


Поддерживаются покупки в приложении

✘ Приложение несовместимо с вашим устройством.



Добавить в список желаний



- Это приложение, с помощью которого глухие люди могут разговаривать со своими собеседниками по телефону.
- Приложение использует технологию распознавания речи для того, чтобы конвертировать голос в текст, так глухие люди смогут читать, что говорит им собеседник.
- [iOS](#) | [Android](#)

Be My Eyes - помощь незрячим



Be My Eyes - помощь незрячим

Be My Eyes **Стиль жизни**

★★★★★ 18 379



✘ Приложение несовместимо с вашим устройством.

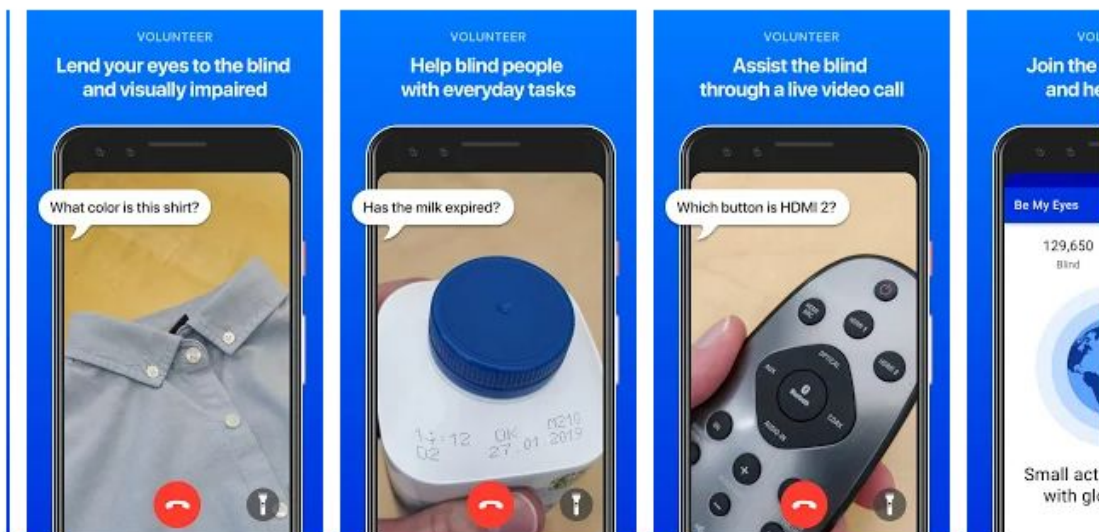
 Добавить в список желаний

Установить

- Это приложение, которое с помощью видеочата соединяет незрячих людей и волонтеров, готовых помочь им в разных бытовых ситуациях.

- Например, проверить срок годности продуктов или перейти на другую сторону улицы.

- [iOS](#) | [Android](#)



Интернет-мессенджер «Сезам»



Интернет-мессенджер "Сезам"

Москвичёва Анна Социальные

★★★★★ 35

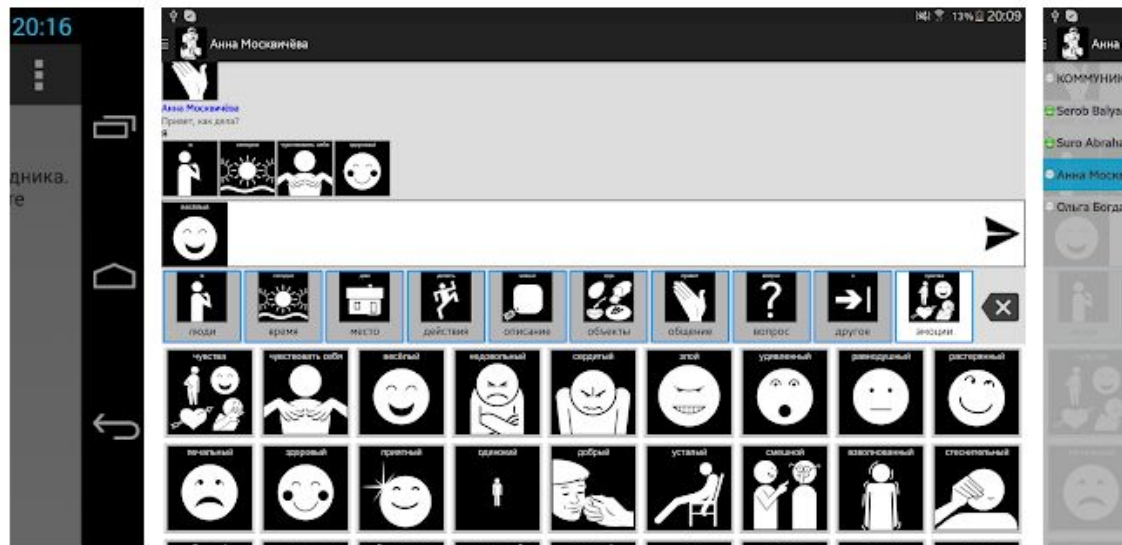
3+

Приложение совместимо с вашим устройством.

Добавить в список желаний

Установить

- Первое российское приложение для детей и взрослых с такими расстройствами, как аутизм, ДЦП и синдром Дауна, а также для людей с временными нарушениями письма и речи (например, после инсульта).



- Приложение позволяет обмениваться специализированными пиктограммами, из которых можно составлять полноценные сообщения.

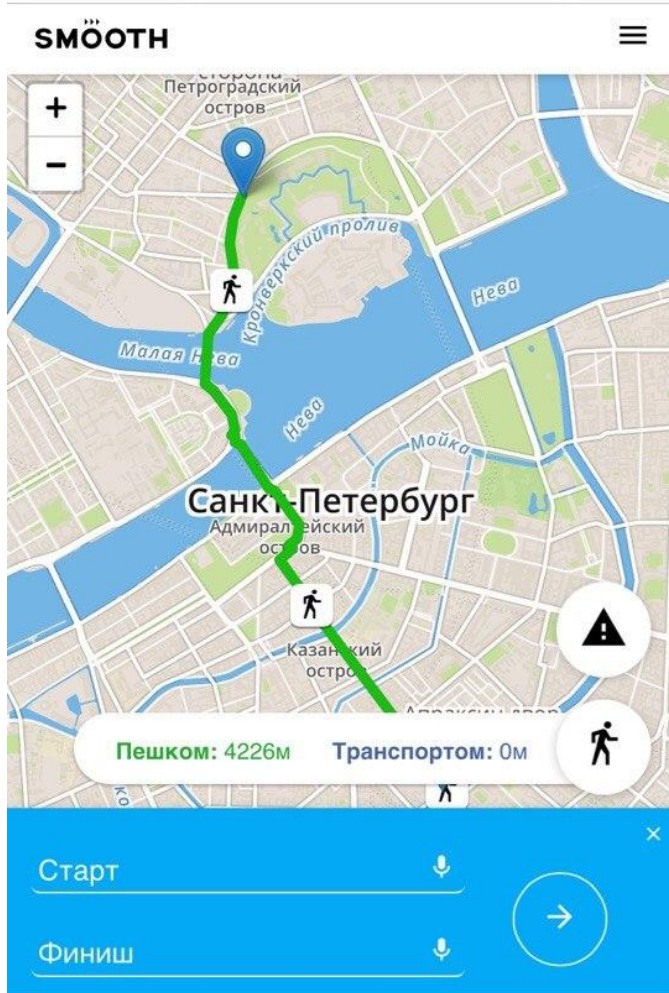
> • [Android](#)

Look At Me



- Разработанное компанией Samsung приложение Look At Me помогает успешно социализироваться детям с аутизмом.
- С помощью игрового взаимодействия приложение учит устанавливать зрительный контакт, распознавать эмоции, запоминать лица, а также лучше выражать собственные чувства.
- [Android](#)

Smooth



- Это петербургский сервис, который позволяет построить маршрут по городу на общественном транспорте или пешим ходом с учетом доступности транспорта и пешеходных зон для людей с ограниченной подвижностью.
- [iOS](#) | [Android](#) | [Windows Phone](#)

ВОЗМОЖНОСТИ



Состояние тротуаров

Благодаря открытым данным и нашим пользователям Smooth знает о проблемах на пешеходных путях и находит доступный маршрут.



Уклоны, ступеньки, поребрики

Отсутствует спуск на пешеходном переходе, ступеньки на тротуаре, слишком крутой уклон. Smooth избавит от риска оказаться в тупике.



Оборудованность транспорта

Smooth найдёт ближайший транспорт с низким полом. При прокладке маршрута Smooth предлагает только доступный транспорт.

Метро для всех



М

View on iTunes

Бесплатно
Категория: Навигация
Обновлено: 02.10.2015
Версия: 0.4.1
Размер: 1.4 МБ
Язык: русский, английский, белорусский, польский, украинский
Разработчик: NextGIS OOO
© NextGIS
Возраст 4+

Совместимость: Требуется iOS 7.0 или более поздняя версия. Совместимо с iPhone, iPad и iPod touch.

Оценки покупателей
Мы не получили достаточного количества оценок для этой версии, и приложение пока не имеет средней оценки.

Описание
Приложение "Метро для всех" – навигатор и справочник станций метро, включающий:
- расчет маршрута между станциями,
- время в пути на основе реальных данных о движении поездов.

Веб-сайт NextGIS • «Метро4All» – поддержка

Что нового в версии 0.4.1
- Исправлены проблемы локализации на iOS9
- Исправлена ошибка, вызвавшая падение приложения

Снимок экрана iPhone

Метро для всех

Автозаводская → Арбатская

Время в пути: 20 мин

- Автозаводская
- Павелецкая
- Новокузнецкая
- Театральная
- Площадь Революции
- Арбатская
- Александровский сад
- Арбатская

Москва Библиотека им. Ленина

Выход #1
ул. Мясницкая, ул. Земляная

Купити Скачати

- Это навигатор по препятствиям в метрополитене.
- Приложение создано для того, чтобы таким маломобильным группам населения, как инвалиды-колясочники, родители с детскими колясками, пожилые люди, пассажиры, путешествующие с габаритным багажом, и т.д. было удобнее пользоваться подземным транспортом.
- [iOS](#) | [Android](#)

Miracle Modus



Miracle Modus

Seeks, LLC Развлечения

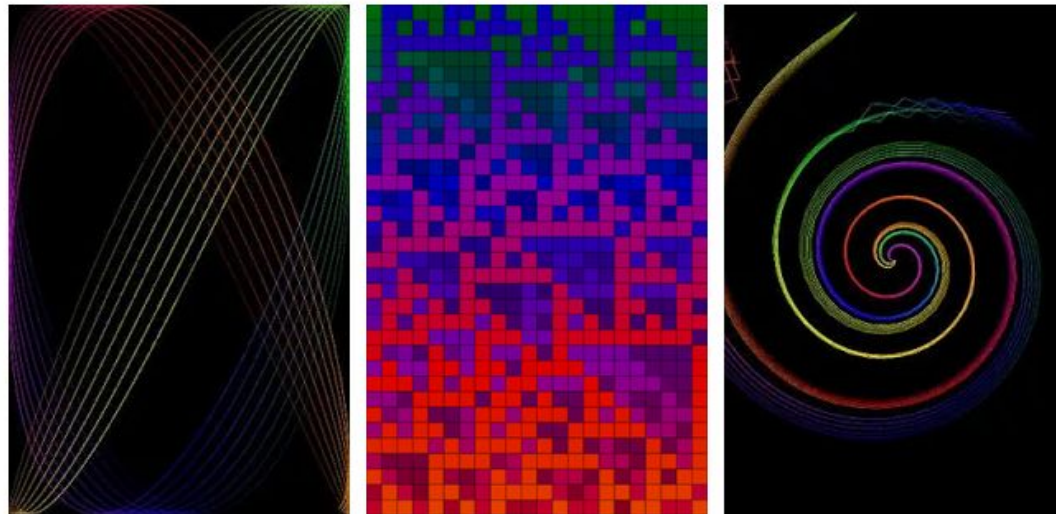
3+

Приложение совместимо с вашим устройством.

Добавить в список желаний

★★★★★ 651

Установить



- Это источник гипнотических узоров и мягкой музыки, которые уменьшают сенсорную перегрузку и успокаивают.
- Созданное разработчиком-аутистом (и проверенное им на себе) приложение может помочь расслабиться людям с похожими особенностями восприятия.
- [Android](#)

СПАСИБО ЗА ВНИМАНИЕ!