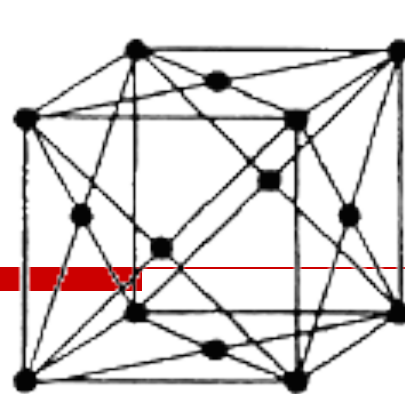


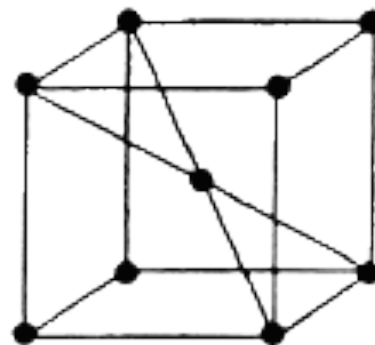
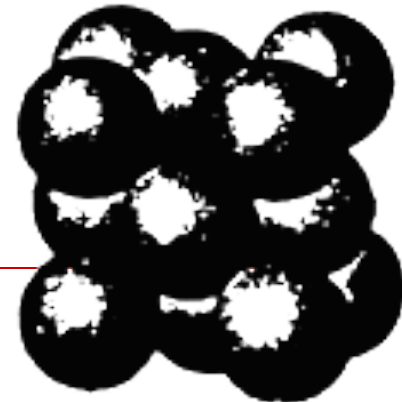
Зачетный тест

материаловедение

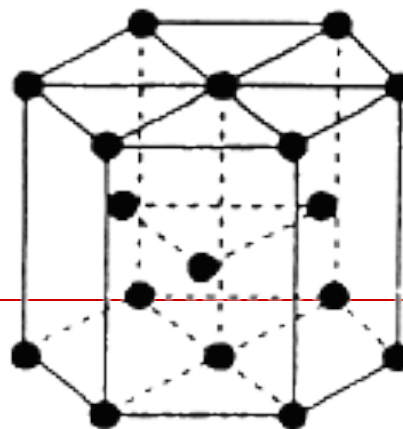
□ 1) на каком рисунке изображена кубическая объемноцентрированная решетка?



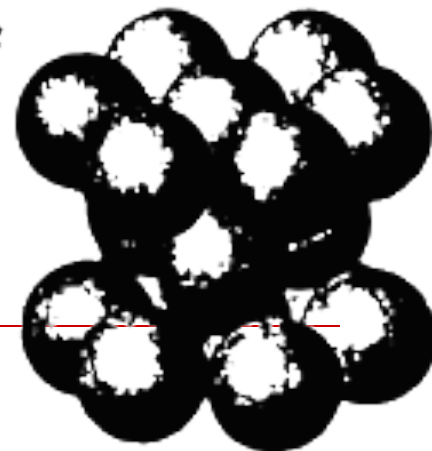
a



б



в



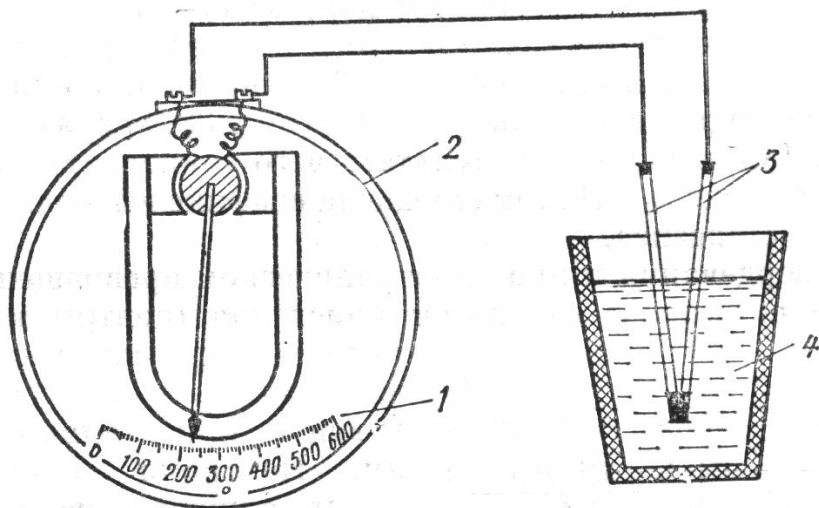
2) Для каких испытаний используется эта машина?



- А) испытание на твердость
- Б) испытание на вязкость
- В) испытание на прочность

3) Как называется данный прибор?

- А) пирометр
- Б) термометр
- В) термопара



4) Как называется линия АСД на диаграмме?

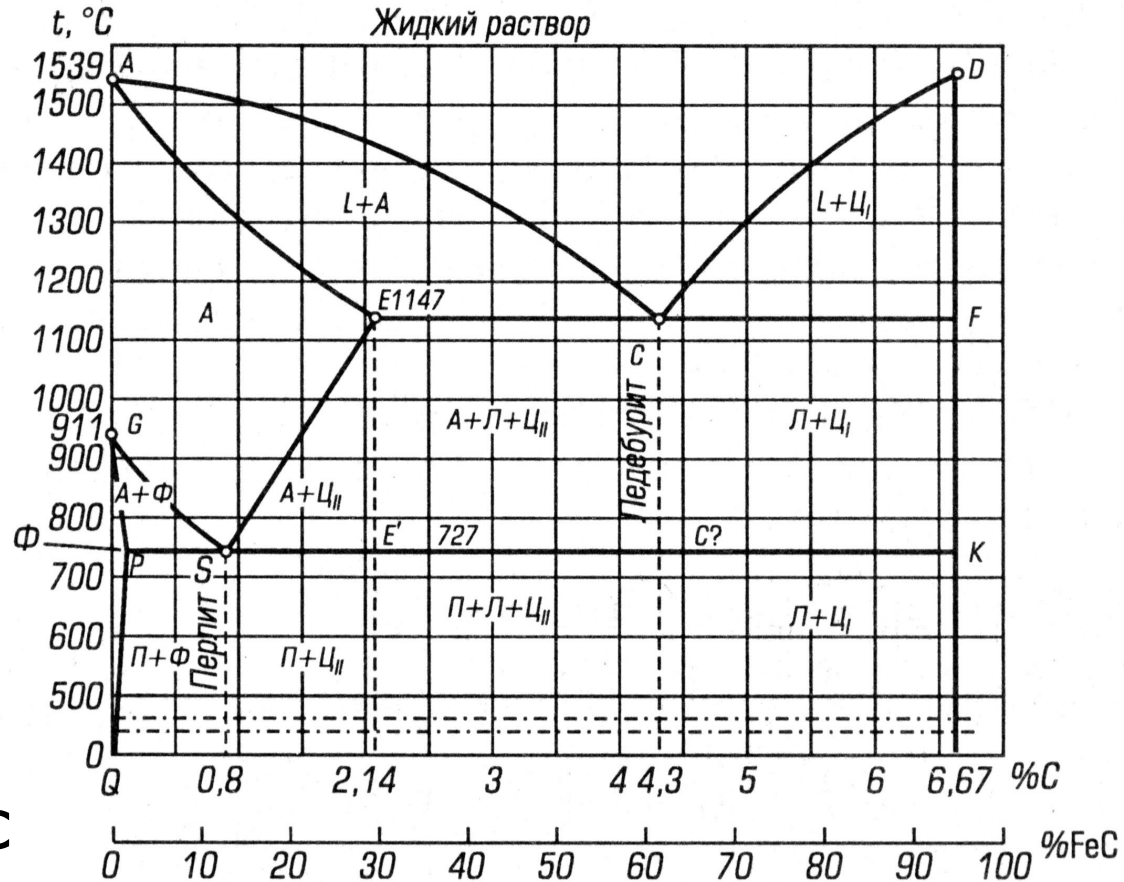


Диаграмма состояния железо-углерод (цементит)

- А) линия ликвидус
- Б) линия солидус
- В) линия эвтектических превращений

5) Сколько углерода содержится в эвтектоидных сталях?

- А) 0,8%
 - Б) 2,14%
 - В) 4,43%
-

6) К каким сталям относят сталь марки БСтЗсп?

- А) инструментальная углеродистая сталь
 - Б) конструкционная качественная сталь
 - В) конструкционная обыкновенного качества
-

7) Отжиг – это...(закончить определение)

- А) нагрев стали выше критических температур, выдержка и медленное охлаждение вместе с печью.
 - Б) нагрев стали выше критических температур, выдержка и быстрое охлаждение.
 - В) нагрев стали выше критических температур, выдержка и охлаждение на воздухе.
-

8) Какой вид химико-термической обработки придает поверхности твердость, а сердцевина остается пластичной?

- А) азотирование
 - Б) цементация
 - В) цианирование
-

9) Какой из перечисленных элементов придает стали антикоррозионные свойства?

- А) вольфрам
 - Б) марганец
 - В) хром
-

10) Каков процент содержания в этой стали углерода **12НХ3А**?

- А) 12%
 - Б) 1,2%
 - В) 0,12%
-

11) Из какой стали лучше сделать рессоры?

- А) **60Г**
 - Б) **40Х13**
 - В) **15ХМ**
-

12) Из какого сплава делают эти предметы?

- А) дуралюмин
- Б) бронза
- В) латунь



13) Сколько меди в латуни марки
ЛАЗМЦ 68-6-3-2 ?

- А) 6%
 - Б) 3%
 - В) 68%
-

14) Какая марка стали пригодна для этого предмета?



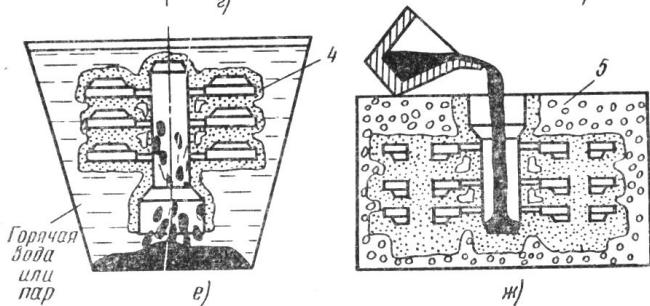
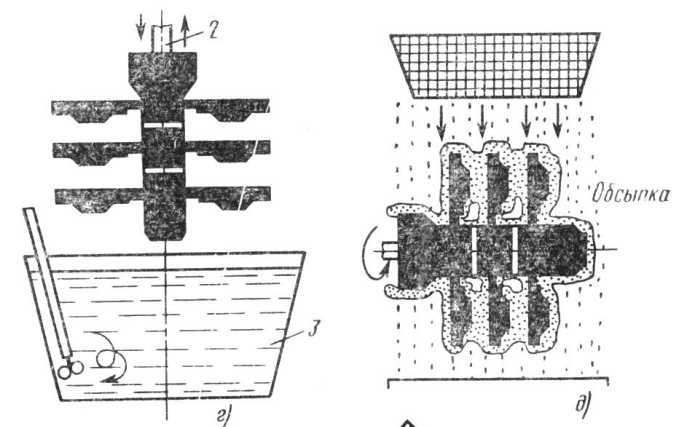
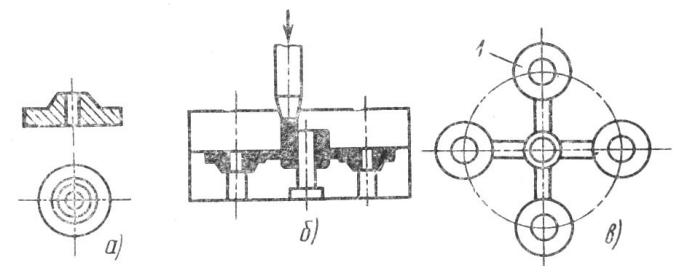
- А) У10
 - Б) ХВГ
 - В) Р18
-

15. Из какого композита выполнен это предмет?



- А) углепластик
 - Б) металлический композит
 - В) керамический композит
-

16) Как называется способ литья?

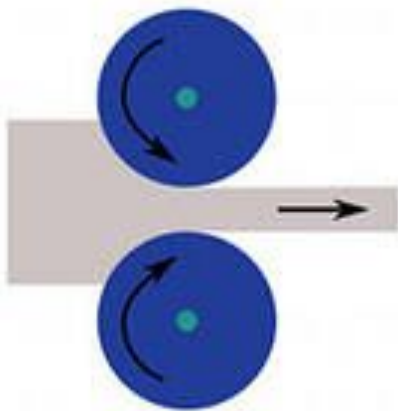


- А) Литье в песчаные формы
- Б) Литье в оболочковые формы
- В) Литье по выплавляемым моделям

17) Какой способ литья лучше использовать для получения труб, колец и втулок?

- А) Литье в оболочковые формы
 - Б) Литье по выплавляемым моделям
 - В) Центробежное литье
-

18) Какой способ обработки металла здесь изображен?



- А) волочение
- Б) прокатка
- В) ковка

