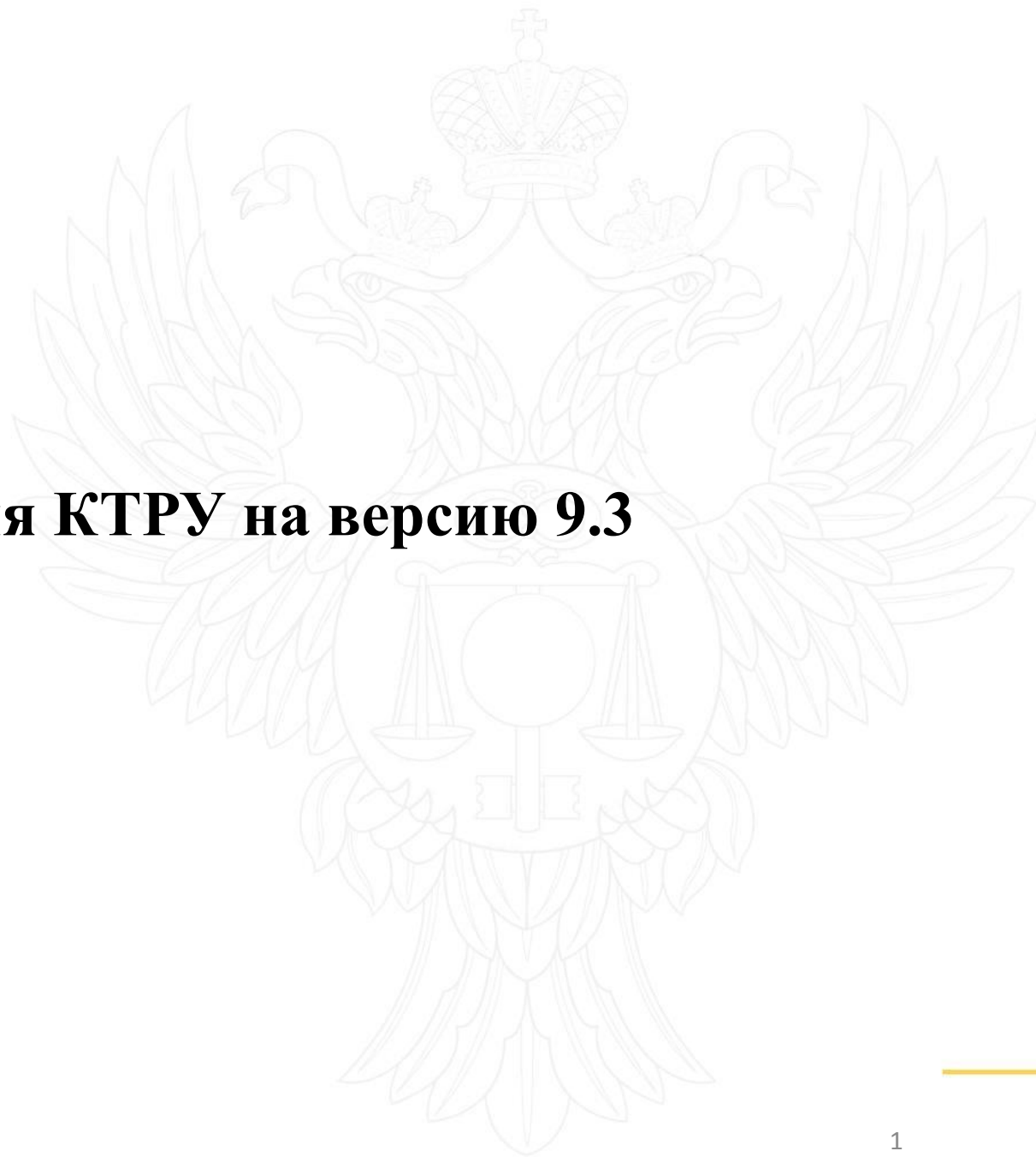




ФЕДЕРАЛЬНОЕ КАЗНАЧЕЙСТВО

www.roskazna.ru

Доработки применения КТРУ на версию 9.3





Реализация уведомлений пользователей об изменении позиций КТРУ:

- реализовано информирование при изменении, размещении, сохранении извещения

Реализация уведомлений пользователей о превышении средневзвешенной отпускной цены на этапе формирования извещения об осуществлении закупок

- реализовано информирование пользователя о превышении средневзвешенной отпускной цены



Реализация уведомлений пользователей об изменениях позиций КТРУ

В КТРУ была обновлена позиция КТРУ

Информирование
пользователя в Извещении
об осуществлении закупок

Обновлена позиция
(конкретная) КТРУ

УВЕДОМЛЕНИЕ

Закупка осуществляется в соответствии с информацией и характеристиками, указанными в ранее выбранной версии позиции КТРУ



Реализация уведомлений пользователей о превышении средневзвешенной отпускной цены

Уполномоченный специалист

Администрирование ▾ Закупки ▾ Реестры ▾ Отчеты ▾ Дополнительно ▾ Форум

Реестр закупок → Формирование извещения

Общая информация Информация о процедуре закупки Список лотов Лот №1 **Товар, работа, услуга** Конкурсная документация

Выбрать товар, работу, услугу*

Наименование товара, работ, услуги

Объектом закупки является медицинское изделие

⚠

Единица измерения

Характеристики товара, работы, услуги

32.50.13.190-00002:Кава-фильтр

Указать информацию о товаре, работе услуге по КТРУ, по ОКПД2

Кава-фильтр

В соответствии с постановлением Правительства Российской Федерации № 1517 от 30.12.2015 на данный вид медицинского изделия установлена средневзвешенная отпускная цена в размере 23516.83 рублей.
В соответствии с п. 5 указанного постановления начальная максимальная цена контракта не должна превышать средневзвешенную отпускную цену на медицинское изделие по виду согласно номенклатурной классификации медицинских изделий с учетом установленных предельных размеров оптовых надбавок и налога на добавленную стоимость (для медицинских изделий, облагаемых налогом на добавленную стоимость).

Штука (шт)

Информирование осуществляется, если товар является медицинским изделием, для которого в КТРУ установлена средневзвешенная отпускная цена



ФЕДЕРАЛЬНОЕ КАЗНАЧЕЙСТВО

www.roskazna.ru

Доработки применения КТРУ на версию 9.3

Спасибо за внимание!